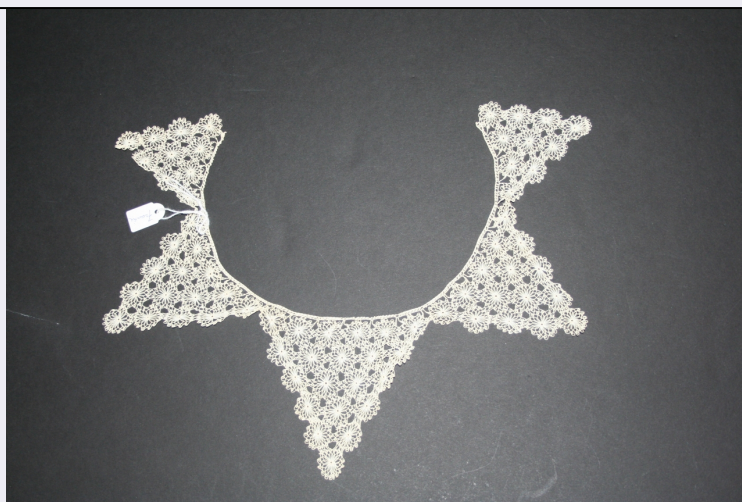


# SCHEDA



## CD - CODICI

TSK - Tipo Scheda	OA
LIR - Livello ricerca	P
<b>NCT - CODICE UNIVOCO</b>	
NCTR - Codice regione	09
NCTN - Numero catalogo generale	00750356
ESC - Ente schedatore	S156
ECP - Ente competente	S156

## OG - OGGETTO

<b>OGT - OGGETTO</b>	
OGTD - Definizione	colletto
OGTV - Identificazione	opera isolata

## LC - LOCALIZZAZIONE GEOGRAFICO-AMMINISTRATIVA

### PVC - LOCALIZZAZIONE GEOGRAFICO-AMMINISTRATIVA ATTUALE

PVCS - Stato	ITALIA
PVCR - Regione	Toscana
PVCP - Provincia	FI
PVCC - Comune	Firenze

### LDC - COLLOCAZIONE SPECIFICA

LDCT - Tipologia	palazzo
LDCQ - Qualificazione	statale
LDCN - Denominazione	Palazzo Pitti
LDCC - Complesso monumentale di appartenenza	Palazzo Pitti e Giardino di Boboli
LDCU - Denominazione spazio viabilistico	P.zza Pitti, 1
LDCM - Denominazione raccolta	Galleria del Costume
LDCS - Specifiche	deposito abiti

**UB - UBICAZIONE E DATI PATRIMONIALI****INV - INVENTARIO DI MUSEO O SOPRINTENDENZA**

INVN - Numero GGC 8481

INVD - Data 2002 -

**DT - CRONOLOGIA****DTZ - CRONOLOGIA GENERICA**

DTZG - Secolo sec. XIX

DTZS - Frazione di secolo terzo quarto

**DTS - CRONOLOGIA SPECIFICA**

DTSI - Da 1870

DTSV - Validita' ca

DTSF - A 1875

DTSL - Validita' ca

DTM - Motivazione cronologia analisi stilistica

DTM - Motivazione cronologia confronto

**AU - DEFINIZIONE CULTURALE****ATB - AMBITO CULTURALE**

ATBD - Denominazione manifattura francese

ATBR - Riferimento all'intervento realizzazione

ATBM - Motivazione dell'attribuzione contesto

**MT - DATI TECNICI**

MTC - Materia e tecnica filo di lino/ merletto

**MIS - MISURE**

MISU - Unita' cm

MISA - Altezza 24

MISL - Larghezza 30

**CO - CONSERVAZIONE****STC - STATO DI CONSERVAZIONE**

STCC - Stato di conservazione buono

**DA - DATI ANALITICI****DES - DESCRIZIONE**

DESO - Indicazioni sull'oggetto Colletto femminile composto da cinque porzioni triangolari, di dimensioni digradanti, realizzate in filato di lino lavorato con la tecnica del merletto a nodini, a motivo di piccoli rosoni accostati.

DESI - Codifica Iconclass n.p.

DESS - Indicazioni sul soggetto n.p.

NSC - Notizie storico-critiche Trattasi di produzione d'ambito domestico. Acquistato dalla donatrice nel mercato antiquario francese.

**TU - CONDIZIONE GIURIDICA E VINCOLI****ACQ - ACQUISIZIONE**

<b>ACQT - Tipo acquisizione</b>	donazione
<b>ACQN - Nome</b>	Gorrini Schlatter, Giuliana
<b>ACQD - Data acquisizione</b>	2014
<b>ACQL - Luogo acquisizione</b>	FI/ Firenze/ Galleria del Costume
<b>CDG - CONDIZIONE GIURIDICA</b>	
<b>CDGG - Indicazione generica</b>	proprietà Stato
<b>CDGS - Indicazione specifica</b>	Ministero per i Beni e le Attività Culturali/ Soprintendenza SPSAE e per il Polo Museale Fiorentino
<b>CDGI - Indirizzo</b>	Via della Ninna 5, 50122 Firenze (FI)
<b>DO - FONTI E DOCUMENTI DI RIFERIMENTO</b>	
<b>FTA - DOCUMENTAZIONE FOTOGRAFICA</b>	
<b>FTAX - Genere</b>	documentazione allegata
<b>FTAP - Tipo</b>	fotografia digitale (file)
<b>FTAA - Autore</b>	Masiero, Elisa
<b>FTAD - Data</b>	2014
<b>FTAE - Ente proprietario</b>	SSPSAEPM FI/ Galleria del Costume
<b>FTAC - Collocazione</b>	Galleria del Costume
<b>FTAN - Codice identificativo</b>	SSPSAEPM FI 25004UC
<b>FTAT - Note</b>	intero
<b>FTA - DOCUMENTAZIONE FOTOGRAFICA</b>	
<b>FTAX - Genere</b>	documentazione allegata
<b>FTAP - Tipo</b>	fotografia digitale (file)
<b>FTAA - Autore</b>	Masiero, Elisa
<b>FTAD - Data</b>	2014
<b>FTAE - Ente proprietario</b>	SSPSAEPM FI/ Galleria del Costume
<b>FTAC - Collocazione</b>	Galleria del Costume
<b>FTAN - Codice identificativo</b>	SSPSAEPM FI 24855UC
<b>FTAT - Note</b>	dettaglio della lavorazione a nodini
<b>FTA - DOCUMENTAZIONE FOTOGRAFICA</b>	
<b>FTAX - Genere</b>	documentazione allegata
<b>FTAP - Tipo</b>	fotografia digitale (file)
<b>FTAA - Autore</b>	Masiero, Elisa
<b>FTAD - Data</b>	2014
<b>FTAE - Ente proprietario</b>	SSPSAEPM FI/ Galleria del Costume
<b>FTAC - Collocazione</b>	Galleria del Costume
<b>FTAN - Codice identificativo</b>	SSPSAEPM FI 27285UC
<b>FTAT - Note</b>	La Mode Illustrée, 1870 p. 292
<b>FTA - DOCUMENTAZIONE FOTOGRAFICA</b>	
<b>FTAX - Genere</b>	documentazione allegata
<b>FTAP - Tipo</b>	fotografia digitale (file)
<b>FTAA - Autore</b>	Masiero, Elisa
<b>FTAD - Data</b>	2014

<b>FTAE - Ente proprietario</b>	SSPSAEPM FI/ Galleria del Costume
<b>FTAC - Collocazione</b>	Galleria del Costume
<b>FTAN - Codice identificativo</b>	SSPSAEPM FI 27286UC
<b>FTAT - Note</b>	La Mode Illustrée, 1870 p. 292
<b>FTA - DOCUMENTAZIONE FOTOGRAFICA</b>	
<b>FTAX - Genere</b>	documentazione allegata
<b>FTAP - Tipo</b>	fotografia digitale (file)
<b>FTAA - Autore</b>	Masiero, Elisa
<b>FTAD - Data</b>	2014
<b>FTAE - Ente proprietario</b>	SSPSAEPM FI/ Galleria del Costume
<b>FTAC - Collocazione</b>	Galleria del Costume
<b>FTAN - Codice identificativo</b>	SSPSAEPM FI 27270UC
<b>FTAT - Note</b>	La Mode Illustrée, 1866 p. 373
<b>FNT - FONTI E DOCUMENTI</b>	
<b>FNTP - Tipo</b>	registro inventariale
<b>FNTA - Autore</b>	-
<b>FNTT - Denominazione</b>	Giornale della Galleria del Costume. Vol. 2
<b>FNTD - Data</b>	2002 -
<b>FNTF - Foglio/Carta</b>	(2014) p. 285
<b>FNTN - Nome archivio</b>	Firenze/ Archivio della Galleria del Costume
<b>FNTS - Posizione</b>	n.p.
<b>FNTI - Codice identificativo</b>	Giornale Costume
<b>AD - ACCESSO AI DATI</b>	
<b>ADS - SPECIFICHE DI ACCESSO AI DATI</b>	
<b>ADSP - Profilo di accesso</b>	1
<b>ADSM - Motivazione</b>	scheda contenente dati liberamente accessibili
<b>CM - COMPILAZIONE</b>	
<b>CMP - COMPILAZIONE</b>	
<b>CMPD - Data</b>	2014
<b>CMPN - Nome</b>	Masiero, Elisa
<b>RSR - Referente scientifico</b>	Chiarelli, Caterina
<b>FUR - Funzionario responsabile</b>	Sframeli, Maria
<b>AN - ANNOTAZIONI</b>	
<b>OSS - Osservazioni</b>	Accompagnato da cartellino manoscritto a penna, recante la seguente iscrizione: "Francia".