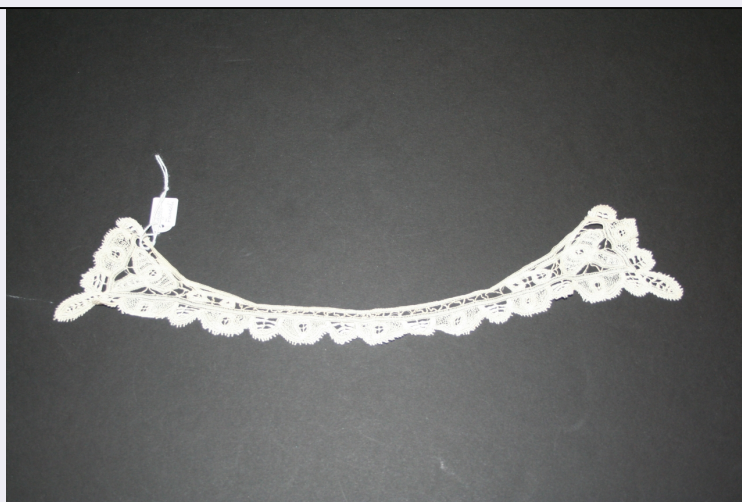


SCHEDA



CD - CODICI

TSK - Tipo Scheda	OA
LIR - Livello ricerca	P
NCT - CODICE UNIVOCO	
NCTR - Codice regione	09
NCTN - Numero catalogo generale	00750358
ESC - Ente schedatore	S156
ECP - Ente competente	S156

OG - OGGETTO

OGT - OGGETTO	
OGTD - Definizione	colletto
OGTV - Identificazione	opera isolata

LC - LOCALIZZAZIONE GEOGRAFICO-AMMINISTRATIVA

PVC - LOCALIZZAZIONE GEOGRAFICO-AMMINISTRATIVA ATTUALE

PVCS - Stato	ITALIA
PVCR - Regione	Toscana
PVCP - Provincia	FI
PVCC - Comune	Firenze

LDC - COLLOCAZIONE SPECIFICA

LDCT - Tipologia	palazzo
LDCQ - Qualificazione	statale
LDCN - Denominazione	Palazzo Pitti
LDCC - Complesso monumentale di appartenenza	Palazzo Pitti e Giardino di Boboli
LDCU - Denominazione spazio viabilistico	P.zza Pitti, 1
LDCM - Denominazione raccolta	Galleria del Costume
LDCS - Specifiche	deposito abiti

UB - UBICAZIONE E DATI PATRIMONIALI**INV - INVENTARIO DI MUSEO O SOPRINTENDENZA****INVN - Numero** GGC 8483**INVD - Data** 2002 -**DT - CRONOLOGIA****DTZ - CRONOLOGIA GENERICA****DTZG - Secolo** sec. XIX**DTZS - Frazione di secolo** seconda metà**DTS - CRONOLOGIA SPECIFICA****DTSI - Da** 1870**DTSV - Validita'** ca**DTSF - A** 1889**DTSL - Validita'** ca**DTM - Motivazione cronologia** analisi stilistica**AU - DEFINIZIONE CULTURALE****ATB - AMBITO CULTURALE****ATBD - Denominazione** manifattura francese**ATBR - Riferimento all'intervento** realizzazione**ATBM - Motivazione dell'attribuzione** contesto**AAT - Altre attribuzioni** manifattura belga**MT - DATI TECNICI****MTC - Materia e tecnica** filo di lino/ merletto a fuselli o tombolo**MTC - Materia e tecnica** filo di lino/ merletto ad ago**MIS - MISURE****MISU - Unita'** cm**MISA - Altezza** 7**MISN - Lunghezza** 35.5**MIST - Validita'** ca**CO - CONSERVAZIONE****STC - STATO DI CONSERVAZIONE****STCC - Stato di conservazione** discreto**DA - DATI ANALITICI****DES - DESCRIZIONE****DESO - Indicazioni sull'oggetto** Colletto femminile a punte dai profili festonati, realizzato in filato di lino: lavorazione a fuselli con nastro continuo incrociato (a punto tela dai bordi traforati), per piede e motivi decorativi - di ispirazione floreale; riempitivi ad ago (punto occhiello), e con armellette a punto stuoia; barre di collegamento a punto festone rinforzato.**DESI - Codifica Iconclass** n.p.**DESS - Indicazioni sul soggetto** n.p.**NSC - Notizie storico-critiche** Acquistato dalla donatrice nel mercato antiquario francese.

TU - CONDIZIONE GIURIDICA E VINCOLI**ACQ - ACQUISIZIONE**

ACQT - Tipo acquisizione	donazione
ACQN - Nome	Gorrini Schlatter, Giuliana
ACQD - Data acquisizione	2014
ACQL - Luogo acquisizione	FI/ Firenze/ Galleria del Costume

CDG - CONDIZIONE GIURIDICA

CDGG - Indicazione generica	proprietà Stato
CDGS - Indicazione specifica	Ministero per i Beni e le Attività Culturali/ Soprintendenza SPSAE e per il Polo Museale Fiorentino
CDGI - Indirizzo	Via della Ninna 5, 50122 Firenze (FI)

DO - FONTI E DOCUMENTI DI RIFERIMENTO**FTA - DOCUMENTAZIONE FOTOGRAFICA**

FTAX - Genere	documentazione allegata
FTAP - Tipo	fotografia digitale (file)
FTAA - Autore	Masiero, Elisa
FTAD - Data	2014
FTAE - Ente proprietario	SSPSAEPM FI/ Galleria del Costume
FTAC - Collocazione	Galleria del Costume
FTAN - Codice identificativo	SSPSAEPM FI 25006UC
FTAT - Note	intero

FNT - FONTI E DOCUMENTI

FNTP - Tipo	registro inventariale
FNTA - Autore	-
FNTT - Denominazione	Giornale della Galleria del Costume. Vol. 2
FNTD - Data	2002 -
FNTF - Foglio/Carta	(2014) p. 285
FNTN - Nome archivio	Firenze/ Archivio della Galleria del Costume
FNTS - Posizione	n.p.
FNTI - Codice identificativo	Giornale Costume

AD - ACCESSO AI DATI**ADS - SPECIFICHE DI ACCESSO AI DATI**

ADSP - Profilo di accesso	1
ADSM - Motivazione	scheda contenente dati liberamente accessibili

CM - COMPILAZIONE**CMP - COMPILAZIONE**

CMPD - Data	2014
CMPN - Nome	Masiero, Elisa
RSR - Referente scientifico	Chiarelli, Caterina
FUR - Funzionario responsabile	Sframeli, Maria

AN - ANNOTAZIONI

OSS - Osservazioni

Accompagnato da cartellino manoscritto a penna, recante la seguente iscrizione: "Francia".