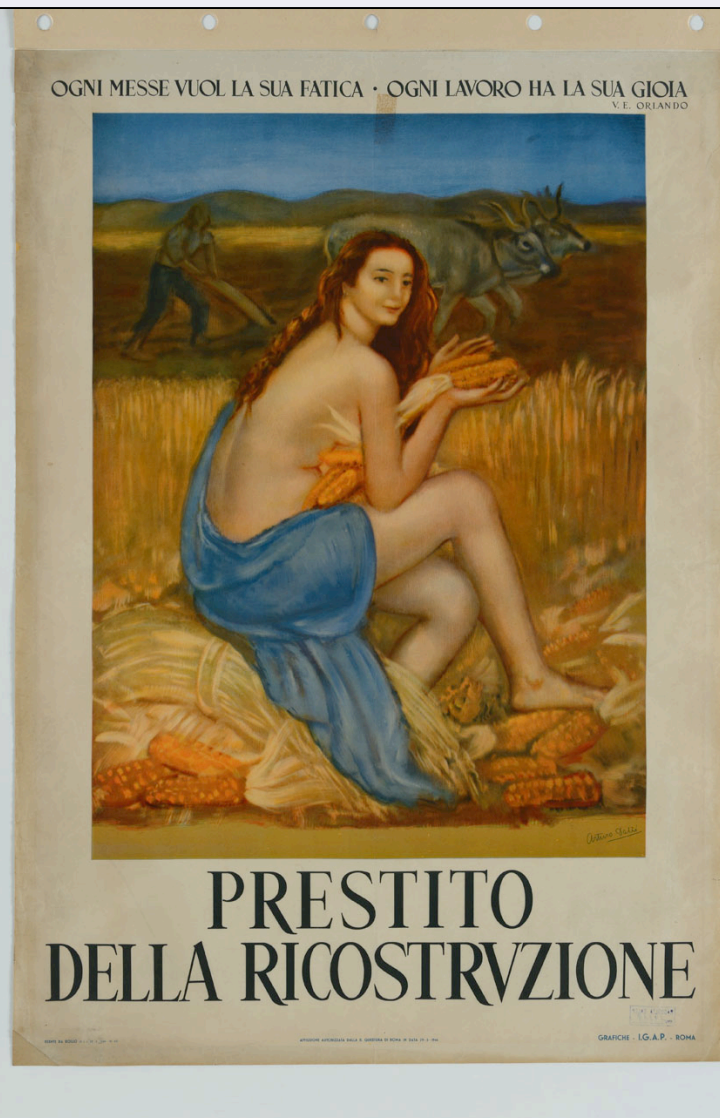


# SCHEMA



## CD - CODICI

TSK - Tipo Scheda S

LIR - Livello ricerca P

### NCT - CODICE UNIVOCO

NCTR - Codice regione 05

NCTN - Numero catalogo generale 00662889

ESC - Ente schedatore S160

ECP - Ente competente S160

## OG - OGGETTO

### OGT - OGGETTO

OGTD - Definizione manifesto

OGTT - Tipologia pubblicitario

### SGT - SOGGETTO

SGTI - Identificazione l'allegoria dell'Agricoltura accovacciata tiene in mano alcune pannocchie; sullo sfondo il frumento e un contadino che ara un campi aiutato da due buoi

SGTP - Titolo proprio Prestito della ricostruzione

<b>SGTL - Tipo titolo</b>	dalla stampa
<b>LC - LOCALIZZAZIONE GEOGRAFICA AMMINISTRATIVA</b>	
<b>PVC - LOCALIZZAZIONE GEOGRAFICO-AMMINISTRATIVA ATTUALE</b>	
<b>PVCS - Stato</b>	ITALIA
<b>PVCR - Regione</b>	Veneto
<b>PVCP - Provincia</b>	TV
<b>PVCC - Comune</b>	Treviso
<b>LDC - COLLOCAZIONE SPECIFICA</b>	
<b>LDCN - Denominazione</b>	ex scuola Giorgi
<b>LDCU - Denominazione spazio viabilistico</b>	via Sant'Ambrogio di Fiera, 60
<b>LDCM - Denominazione raccolta</b>	Raccolta Nando Salce
<b>LDCS - Specifiche</b>	5_B_n
<b>UB - UBICAZIONE E DATI PATRIMONIALI</b>	
<b>INV - INVENTARIO DI MUSEO O DI SOPRINTENDENZA</b>	
<b>INVN - Numero</b>	19119
<b>INVD - Data</b>	1968
<b>DT - CRONOLOGIA</b>	
<b>DTZ - CRONOLOGIA GENERICA</b>	
<b>DTZG - Secolo</b>	sec. XX
<b>DTS - CRONOLOGIA SPECIFICA</b>	
<b>DTSI - Da</b>	1945/11/01
<b>DTSV - Validita'</b>	ca
<b>DTSF - A</b>	1946/05/29
<b>DTSL - Validita'</b>	ante
<b>DTM - Motivazione cronologica</b>	analisi storica
<b>DTM - Motivazione cronologica</b>	data
<b>AU - DEFINIZIONE CULTURALE</b>	
<b>AUT - AUTORE</b>	
<b>AUTM - Motivazione dell'attribuzione</b>	firma
<b>AUTN - Nome scelto</b>	Dazzi Arturo
<b>AUTA - Dati anagrafici</b>	1881/ 1966
<b>AUTH - Sigla per citazione</b>	S4000149
<b>EDT - EDITORI STAMPATORI</b>	
<b>EDTN - Nome</b>	Grafiche I.G.A.P.
<b>EDTR - Ruolo</b>	stampatore
<b>EDTE - Data di edizione</b>	Roma
<b>EDTL - Luogo di edizione</b>	1946
<b>MT - DATI TECNICI</b>	
<b>MTC - Materia e tecnica</b>	carta/ riproduzione fotomeccanica

**MIS - MISURE**

<b>MISU - Unita'</b>	cm
<b>MISA - Altezza</b>	98.8
<b>MISL - Larghezza</b>	69

**CO - CONSERVAZIONE****STC - STATO DI CONSERVAZIONE**

<b>STCC - Stato di conservazione</b>	discreto
<b>STCS - Indicazioni specifiche</b>	trasferimento della colla sul recto del nastro adesivo, applicato sul verso, in alto a metà; lungo il bordo superiore è stata aggiunta una bandella di carta con fori per consentire di appendere il manifesto; presenza di pieghe dovute alla ripiegatura del foglio; ingiallimento e lacerazioni bordi; trasferimento sul recto del timbro in basso a destra

**DA - DATI ANALITICI****DES - DESCRIZIONE**

<b>DESI - Codifica Iconclass</b>	soggetto non rilevabile
<b>DESS - Indicazioni sul soggetto</b>	Lettura iconografica: figura femminile; allegoria; pannocchie; mais; frumento; campo; figura maschile; aratro; buoi. Categoria merceologica/ tipo evento: guerra; attività finanziarie e assicurative; assicurazioni. Nomi: Seconda Guerra Mondiale; Prestito della Ricostruzione; allegoria dell'Agricoltura; Vittorio Emanuele Orlando.

**ISR - ISCRIZIONI**

<b>ISRC - Classe di appartenenza</b>	firma
<b>ISRS - Tecnica di scrittura</b>	a stampa
<b>ISRT - Tipo di caratteri</b>	corsivo
<b>ISRP - Posizione</b>	in basso, a destra
<b>ISRI - Trascrizione</b>	Arturo Dazzi

**ISR - ISCRIZIONI**

<b>ISRC - Classe di appartenenza</b>	indicazione di responsabilità
<b>ISRS - Tecnica di scrittura</b>	a stampa
<b>ISRT - Tipo di caratteri</b>	stampatello maiuscolo
<b>ISRP - Posizione</b>	in basso, a destra
<b>ISRI - Trascrizione</b>	GRAFICHE - I.G.A.P. - ROMA

**ISR - ISCRIZIONI**

<b>ISRC - Classe di appartenenza</b>	pubblicitaria
<b>ISRS - Tecnica di scrittura</b>	a stampa
<b>ISRT - Tipo di caratteri</b>	stampatello maiuscolo
<b>ISRP - Posizione</b>	in alto e in basso
<b>ISRI - Trascrizione</b>	OGNI MESSE VUOL LA SUA FATICA - OGNI MESSE HA LA SUA GIOIA/ V.[ITTORIO] E.[MANUELE] ORLANDO/ PRESTITO DELLA RICOSTRUZIONE

**ISR - ISCRIZIONI**

<b>ISRC - Classe di</b>	
-------------------------	--

<b>appartenenza</b>	normativa
<b>ISRS - Tecnica di scrittura</b>	a stampa
<b>ISRT - Tipo di caratteri</b>	stampatello maiuscolo
<b>ISRP - Posizione</b>	in basso, a sinistra
<b>ISRI - Trascrizione</b>	ESENTE DA BOLLO (D. L. L. 22 - 2 - 46 N. 43)

#### **ISR - ISCRIZIONI**

<b>ISRC - Classe di appartenenza</b>	normativa
<b>ISRS - Tecnica di scrittura</b>	a stampa
<b>ISRT - Tipo di caratteri</b>	stampatello maiuscolo
<b>ISRP - Posizione</b>	in basso, al centro
<b>ISRI - Trascrizione</b>	AFFISSIONE AUTORIZZATA DALLA R.[EGIA] QUESTURA DI ROMA IN DATA 29 - 5 - 1946

#### **STM - STEMMI, EMBLEMI, MARCHI**

<b>STMC - Classe di appartenenza</b>	timbro
<b>STMQ - Qualificazione</b>	di collezione
<b>STMI - Identificazione</b>	Raccolta Salce
<b>STMU - Quantita'</b>	1
<b>STMP - Posizione</b>	verso, in basso, a sinistra
<b>STMD - Descrizione</b>	Rettangolare. All'interno: RACCOLTA SALCE/ INV e numero 19119 riportato a penna

### **TU - CONDIZIONE GIURIDICA E VINCOLI**

#### **ACQ - ACQUISIZIONE**

<b>ACQT - Tipo acquisizione</b>	donazione
<b>ACQN - Nome</b>	Nando Salce
<b>ACQD - Data acquisizione</b>	1962
<b>ACQL - Luogo acquisizione</b>	Treviso

#### **CDG - CONDIZIONE GIURIDICA**

<b>CDGG - Indicazione generica</b>	proprietà Stato
<b>CDGS - Indicazione specifica</b>	Soprintendenza BSAE VE BL PD e TV
<b>CDGI - Indirizzo</b>	Santa Croce 770 - Venezia

### **DO - FONTI E DOCUMENTI DI RIFERIMENTO**

#### **FTA - DOCUMENTAZIONE FOTOGRAFICA**

<b>FTAX - Genere</b>	documentazione allegata
<b>FTAP - Tipo</b>	fotografia digitale (file)
<b>FTAA - Autore</b>	Baldin, Luigi
<b>FTAD - Data</b>	2014
<b>FTAE - Ente proprietario</b>	Soprintendenza BSAE VE BL PD e TV
<b>FTAC - Collocazione</b>	Archivio Fotografico SBSAE VE BL PD e TV
<b>FTAN - Codice identificativo</b>	19119_VE 41168
<b>FTAF - Formato</b>	TIFF

**AD - ACCESSO AI DATI****ADS - SPECIFICHE DI ACCESSO AI DATI****ADSP - Profilo di accesso**

1

**ADSM - Motivazione**

scheda contenente dati liberamente accessibili

**CM - COMPILAZIONE****CMP - COMPILAZIONE****CMPD - Data**

2014

**CMPN - Nome**

Bertaglia, Elisa

**RSR - Referente scientifico**

Mazza, Marta

**RSR - Referente scientifico**

Orsi, Oriana

**FUR - Funzionario  
responsabile**

Majoli, Luca