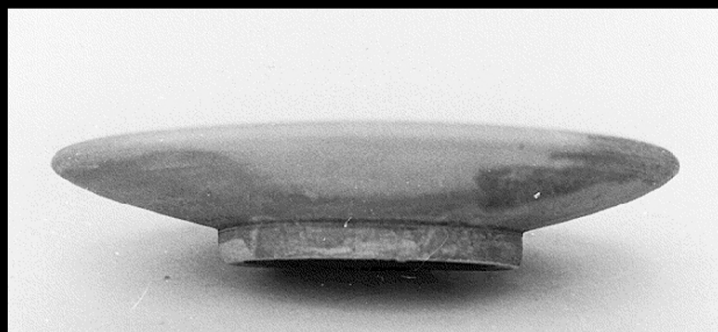


# SCHEDA



19/00052839

## CD - CODICI

TSK - Tipo Scheda	OA
LIR - Livello ricerca	P
NCT - CODICE UNIVOCO	
NCTR - Codice regione	03
NCTN - Numero catalogo generale	03254214
ESC - Ente schedatore	S27
ECP - Ente competente	S27

## OG - OGGETTO

OGT - OGGETTO	
OGTD - Definizione	monumento ai caduti
OGTT - Tipologia	a lapide
OGTV - Identificazione	opera isolata
OGTN - Denominazione /dedicazione	Monumento ai caduti della prima guerra mondiale

## LC - LOCALIZZAZIONE GEOGRAFICO-AMMINISTRATIVA

### PVC - LOCALIZZAZIONE GEOGRAFICO-AMMINISTRATIVA ATTUALE

PVCS - Stato	ITALIA
PVCR - Regione	Lombardia
PVCP - Provincia	VA
PVCC - Comune	Dumenza
PVCL - Localita'	DUE COSSANI

### LDC - COLLOCAZIONE SPECIFICA

LDCT - Tipologia	percorso viario
LDCN - Denominazione	Via XXIV Maggio
LDCU - Denominazione spazio viabilistico	Via XXIV Maggio

## GP - GEOREFERENZIAZIONE TRAMITE PUNTO

<b>GPI - Identificativo punto</b>	2
<b>GPL - Tipo di localizzazione</b>	localizzazione fisica
<b>GPD - DESCRIZIONE DEL PUNTO</b>	
<b>GPDP - PUNTO</b>	
<b>GPDPX - Coordinata X</b>	8.7806266786
<b>GPDPY - Coordinata Y</b>	46.03300904
<b>GPM - Metodo di georeferenziazione</b>	punto approssimato
<b>GPT - Tecnica di georeferenziazione</b>	rilievo da foto aerea con sopralluogo
<b>GPP - Proiezione e Sistema di riferimento</b>	WGS84
<b>GPB - BASE DI RIFERIMENTO</b>	
<b>GPBB - Descrizione sintetica</b>	ICCD1004366_OI.ORTOI
<b>GPBT - Data</b>	7-10-2014
<b>GPBO - Note</b>	(2051156) -ORTOFOTO 2006- ( <a href="http://wms.pcn.minambiente.it/ogc?map=/ms_ogc/WMS_v1.3/raster/ortofoto_colore_06.map">http://wms.pcn.minambiente.it/ogc?map=/ms_ogc/WMS_v1.3/raster/ortofoto_colore_06.map</a> ) -OI. ORTOIMMAGINICOLORE.2006
<b>DT - CRONOLOGIA</b>	
<b>DTZ - CRONOLOGIA GENERICA</b>	
<b>DTZG - Secolo</b>	sec. XX
<b>DTS - CRONOLOGIA SPECIFICA</b>	
<b>DTSI - Da</b>	1923
<b>DTSF - A</b>	1923
<b>DTM - Motivazione cronologia</b>	data
<b>DTM - Motivazione cronologia</b>	iscrizione
<b>AU - DEFINIZIONE CULTURALE</b>	
<b>ATB - AMBITO CULTURALE</b>	
<b>ATBD - Denominazione</b>	ambito italiano
<b>ATBM - Motivazione dell'attribuzione</b>	analisi stilistica
<b>ATBM - Motivazione dell'attribuzione</b>	contesto
<b>MT - DATI TECNICI</b>	
<b>MTC - Materia e tecnica</b>	bronzo/ fusione
<b>MTC - Materia e tecnica</b>	pietra/ scultura
<b>MIS - MISURE</b>	
<b>MISU - Unita'</b>	cm
<b>MISA - Altezza</b>	230
<b>MISL - Larghezza</b>	190
<b>MISP - Profondita'</b>	25
<b>MIST - Validita'</b>	ca
<b>CO - CONSERVAZIONE</b>	
<b>STC - STATO DI CONSERVAZIONE</b>	

<b>STCC - Stato di conservazione</b>	buono
<b>DA - DATI ANALITICI</b>	
<b>DES - DESCRIZIONE</b>	
<b>DESO - Indicazioni sull'oggetto</b>	Monumento a lapide in pietra modanata dedicato ai soli caduti della prima guerra mondiale; compare la lista dei caduti. Il nome di ogni caduto è accompagnato dalla relativa fotografia. Sono presenti elementi decorativi in bronzo e rilievo centrale, sempre in bronzo, con raffigurazioni simboliche.
<b>DESI - Codifica Iconclass</b>	45L3111
<b>DESS - Indicazioni sul soggetto</b>	NR (recupero pregresso)
<b>ISR - ISCRIZIONI</b>	
<b>ISRC - Classe di appartenenza</b>	commemorativa
<b>ISRS - Tecnica di scrittura</b>	a solchi
<b>ISRT - Tipo di caratteri</b>	caratteri vari
<b>ISRP - Posizione</b>	sulla lapide
<b>ISRI - Trascrizione</b>	1915 1918/ AI NOSTRI CADUTI/ DUE COSSANI 1923 ROSSI OLIVIERO 1915/ ROSSI CESARE 1916/ DELLEA POMPEO ANDREA 1918/ TOMASINA GIUSEPPE 1916/ ROSSI PIETRO 1918/ BARBITTA ANGELO 1916/ BARBITTA LUIGI 1916/ GALLI ANGELO 1914
<b>NSC - Notizie storico-critiche</b>	(Antonini Ballarini Jole, Dumenza; Runo; Stivigliano; Cossano: breve indagine in epoche lontane - Varese Josca 1989).
<b>TU - CONDIZIONE GIURIDICA E VINCOLI</b>	
<b>CDG - CONDIZIONE GIURIDICA</b>	
<b>CDGG - Indicazione generica</b>	proprietà Ente pubblico territoriale
<b>CDGS - Indicazione specifica</b>	Comune di Dumenza
<b>CDGI - Indirizzo</b>	via delle Rimembranze, 9 - 21010 Dumenza (VA)
<b>DO - FONTI E DOCUMENTI DI RIFERIMENTO</b>	
<b>FTA - DOCUMENTAZIONE FOTOGRAFICA</b>	
<b>FTAX - Genere</b>	documentazione allegata
<b>FTAP - Tipo</b>	fotografia digitale (file)
<b>FTAA - Autore</b>	Basilico, Andrea
<b>FTAD - Data</b>	2014
<b>FTAN - Codice identificativo</b>	SBAS MI 03254214/D
<b>FTA - DOCUMENTAZIONE FOTOGRAFICA</b>	
<b>FTAX - Genere</b>	documentazione allegata
<b>FTAP - Tipo</b>	fotografia digitale (file)
<b>FTAA - Autore</b>	Basilico, Andrea
<b>FTAD - Data</b>	2014
<b>FTAN - Codice identificativo</b>	SBAS MI 03254214/D1
<b>FTA - DOCUMENTAZIONE FOTOGRAFICA</b>	

<b>FTAX - Genere</b>	documentazione allegata
<b>FTAP - Tipo</b>	fotografia digitale (file)
<b>FTAA - Autore</b>	Basilico, Andrea
<b>FTAD - Data</b>	2014
<b>FTAN - Codice identificativo</b>	SBAS MI 03254214/D2
<b>AD - ACCESSO AI DATI</b>	
<b>ADS - SPECIFICHE DI ACCESSO AI DATI</b>	
<b>ADSP - Profilo di accesso</b>	1
<b>ADSM - Motivazione</b>	scheda contenente dati liberamente accessibili
<b>CM - COMPILAZIONE</b>	
<b>CMP - COMPILAZIONE</b>	
<b>CMPD - Data</b>	2014
<b>CMPN - Nome</b>	Basilico, Andrea
<b>RSR - Referente scientifico</b>	Bentivoglio, Raffaella
<b>FUR - Funzionario responsabile</b>	Bentivoglio, Raffaella