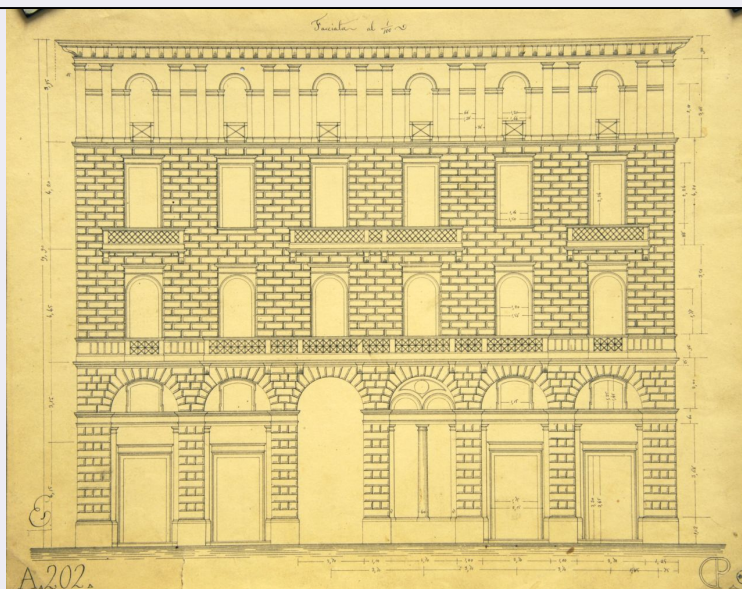


# SCHEDA



## CD - CODICI

|                                 |          |
|---------------------------------|----------|
| TSK - Tipo Scheda               | D        |
| LIR - Livello ricerca           | C        |
| <b>NCT - CODICE UNIVOCO</b>     |          |
| NCTR - Codice regione           | 01       |
| NCTN - Numero catalogo generale | 00374242 |
| ESC - Ente schedatore           | S202     |
| ECP - Ente competente           | S202     |

## RV - RELAZIONI

|                       |            |
|-----------------------|------------|
| ROZ - Altre relazioni | 0100374239 |
|-----------------------|------------|

## OG - OGGETTO

### OGT - OGGETTO

|                    |                        |
|--------------------|------------------------|
| OGTD - Definizione | disegno architettonico |
|--------------------|------------------------|

### SGT - SOGGETTO

|                        |   |
|------------------------|---|
| SGTI - Identificazione | Prospetto principale quotato di edificio a cinque piani |
| SGTT - Titolo          | Facciata  |

## LC - LOCALIZZAZIONE GEOGRAFICO-AMMINISTRATIVA

### PVC - LOCALIZZAZIONE GEOGRAFICO-AMMINISTRATIVA ATTUALE

|                  |          |
|------------------|----------|
| PVCS - Stato     | ITALIA   |
| PVCR - Regione   | Piemonte |
| PVCP - Provincia | TO       |
| PVCC - Comune    | Torino   |

### LDC - COLLOCAZIONE SPECIFICA

|                       |                  |
|-----------------------|------------------|
| LDCT - Tipologia      | biblioteca       |
| LDCQ - Qualificazione | statale          |
| LDCN - Denominazione  | Biblioteca Reale |
| LDCC - Complesso      |                  |

|   |                            |
|---|----------------------------|
| <b>monumentale di appartenenza</b>              | Palazzo Reale              |
| <b>LDCU - Denominazione spazio viabilistico</b> | piazza Castello, 191       |
| <b>LDCM - Denominazione raccolta</b>            | Fondo grafico Carlo Promis |

#### **UB - UBICAZIONE E DATI PATRIMONIALI**

##### **INV - INVENTARIO DI MUSEO O SOPRINTENDENZA**

**INVN - Numero** 31250

**INVD - Data** 2015

##### **INV - INVENTARIO DI MUSEO O SOPRINTENDENZA**

**INVN - Numero** B/II/179

**INVD - Data** 1992-1993

##### **INV - INVENTARIO DI MUSEO O SOPRINTENDENZA**

**INVN - Numero** A202

**INVD - Data** 1843-1859

#### **LA - ALTRE LOCALIZZAZIONI GEOGRAFICO-AMMINISTRATIVE**

**TCL - Tipo di localizzazione** luogo di provenienza

##### **PRV - LOCALIZZAZIONE GEOGRAFICO-AMMINISTRATIVA**

**PRVS - Stato** ITALIA

**PRVR - Regione** Piemonte

**PRVP - Provincia** TO

**PRVC - Comune** Torino

##### **PRC - COLLOCAZIONE SPECIFICA**

**PRCT - Tipologia** casa

**PRCD - Denominazione** Abitazione di don Tommaso Bianchetta, parroco della chiesa della SS. Annunziata

**PRCU - Denominazione spazio viabilistico** via Caboto

##### **PRD - DATA**

**PRDI - Data ingresso** 1942/ante

**PRDU - Data uscita** 1953

#### **DT - CRONOLOGIA**

##### **DTZ - CRONOLOGIA GENERICA**

**DTZG - Secolo** sec. XIX

**DTZS - Frazione di secolo** metà

##### **DTS - CRONOLOGIA SPECIFICA**

**DTSI - Da** 1850/08

**DTSF - A** 1850/09

**DTM - Motivazione cronologia** documentazione

#### **AU - DEFINIZIONE CULTURALE**

##### **AUT - AUTORE**

**AUTM - Motivazione dell'attribuzione** monogramma

|  |   |
|--|---|
| <b>AUTN - Nome scelto</b>              | Promis Carlo  |
| <b>AUTA - Dati anagrafici</b>          | 1808/ 1873  |
| <b>AUTH - Sigla per citazione</b>      | 00000001  |
| <b>CMM - COMMITTENZA</b>               |   |
| <b>CMMN - Nome</b>                     | Regia Università di Torino  |
| <b>CMMD - Data</b>                     | 1843-1859   |
| <b>CMMC - Circostanza</b>              | Professore di Architettura Civile alla Regia Università di Torino |
| <b>CMMF - Fonte</b>                    | Patente di nomina del 7 ottobre 1843                              |
| <b>MT - DATI TECNICI</b>               |   |
| <b>MTC - Materia e tecnica</b>         | carta/ penna  |
| <b>MTC - Materia e tecnica</b>         | carta/ inchiostro   |
| <b>MIS - MISURE</b>                    |   |
| <b>MISU - Unita'</b>                   | mm  |
| <b>MISA - Altezza</b>                  | 234   |
| <b>MISL - Larghezza</b>                | 291   |
| <b>MISV - Varie</b>                    | scala: annotazione autografa: "al 1/100"                          |
| <b>CO - CONSERVAZIONE</b>              |   |
| <b>STC - STATO DI CONSERVAZIONE</b>    |   |
| <b>STCC - Stato di conservazione</b>   | discreto  |
| <b>STCS - Indicazioni specifiche</b>   | Forellino in alto a sinistra                                      |
| <b>DA - DATI ANALITICI</b>             |   |
| <b>DES - DESCRIZIONE</b>               |   |
| <b>DESO - Indicazioni sull'oggetto</b> | n.r.  |
| <b>DESI - Codifica Iconclass</b>       | 48C143 : 41A1 : 41A311  |
| <b>DESS - Indicazioni sul soggetto</b> | Architetture: Edificio civile: Prospetto                          |
| <b>ISR - ISCRIZIONI</b>                |   |
| <b>ISRC - Classe di appartenenza</b>   | di titolazione  |
| <b>ISRS - Tecnica di scrittura</b>     | a penna   |
| <b>ISRP - Posizione</b>                | in alto al centro   |
| <b>ISRA - Autore</b>                   | Promis Carlo  |
| <b>ISRI - Trascrizione</b>             | Facciata  |
| <b>ISR - ISCRIZIONI</b>                |   |
| <b>ISRC - Classe di appartenenza</b>   | descrittiva   |
| <b>ISRS - Tecnica di scrittura</b>     | a penna   |
| <b>ISRP - Posizione</b>                | in basso a sinistra   |
| <b>ISRA - Autore</b>                   | Promis Carlo  |
| <b>ISRI - Trascrizione</b>             | E. / A. 202.  |
| <b>ISR - ISCRIZIONI</b>                |   |

|  |   |
|--|---|
| <b>ISRC - Classe di appartenenza</b>         | descrittiva                                       |
| <b>ISRS - Tecnica di scrittura</b>           | a penna   |
| <b>ISRP - Posizione</b>                      | in alto al centro dopo il titolo                  |
| <b>ISRA - Autore</b>                         | Promis Carlo                                      |
| <b>ISRI - Trascrizione</b>                   | al 1/100  |
| <b>ISR - ISCRIZIONI</b>                      |   |
| <b>ISRC - Classe di appartenenza</b>         | descrittiva                                       |
| <b>ISRS - Tecnica di scrittura</b>           | a matita  |
| <b>ISRP - Posizione</b>                      | sul verso in basso al centro                      |
| <b>ISRA - Autore</b>                         | Promis Carlo                                      |
| <b>ISRI - Trascrizione</b>                   | Pianta rettangolare / poco d'importante           |
| <b>ISR - ISCRIZIONI</b>                      |   |
| <b>ISRC - Classe di appartenenza</b>         | firma   |
| <b>ISRS - Tecnica di scrittura</b>           | a penna   |
| <b>ISRP - Posizione</b>                      | in basso a destra                                 |
| <b>ISRA - Autore</b>                         | Promis Carlo                                      |
| <b>ISRI - Trascrizione</b>                   | CP  |
| <b>STM - STEMMI, EMBLEMI, MARCHI</b>         |   |
| <b>STMC - Classe di appartenenza</b>         | timbro  |
| <b>STMQ - Qualificazione</b>                 | di collezione                                     |
| <b>STMU - Quantita'</b>                      | 1   |
| <b>STMP - Posizione</b>                      | in basso a destra                                 |
| <b>STMD - Descrizione</b>                    | timbro storico della Biblioteca Reale             |
| <b>TU - CONDIZIONE GIURIDICA E VINCOLI</b>   |   |
| <b>ACQ - ACQUISIZIONE</b>                    |   |
| <b>ACQT - Tipo acquisizione</b>              | acquisto  |
| <b>ACQD - Data acquisizione</b>              | 1953  |
| <b>ACQL - Luogo acquisizione</b>             | Torino  |
| <b>CDG - CONDIZIONE GIURIDICA</b>            |   |
| <b>CDGG - Indicazione generica</b>           | proprietà Stato                                   |
| <b>CDGS - Indicazione specifica</b>          | MiBACT, Biblioteca Reale                          |
| <b>DO - FONTI E DOCUMENTI DI RIFERIMENTO</b> |   |
| <b>FTA - DOCUMENTAZIONE FOTOGRAFICA</b>      |   |
| <b>FTAX - Genere</b>                         | documentazione allegata                           |
| <b>FTAP - Tipo</b>                           | fotografia digitale (file) - riproduzione disegno |
| <b>FTAA - Autore</b>                         | Capodiferro, Dino                                 |
| <b>FTAD - Data</b>                           | 2013  |
| <b>FTAE - Ente proprietario</b>              | Politecnico di Torino                             |

|                                     |   |
|-------------------------------------|---|
| <b>FTAN - Codice identificativo</b> | POLITO PRM0538  |
| <b>FTAF - Formato</b>               | jpg   |
| <b>BIB - BIBLIOGRAFIA</b>           |   |
| <b>BIBX - Genere</b>                | bibliografia di confronto   |
| <b>BIBA - Autore</b>                | Fasoli, Vilma   |
| <b>BIBD - Anno di edizione</b>      | 1987  |
| <b>BIBH - Sigla per citazione</b>   | 00000001  |
| <b>BIB - BIBLIOGRAFIA</b>           |   |
| <b>BIBX - Genere</b>                | bibliografia di confronto   |
| <b>BIBA - Autore</b>                | Fasoli, Vilma   |
| <b>BIBD - Anno di edizione</b>      | 1987  |
| <b>BIBH - Sigla per citazione</b>   | 00000002  |
| <b>BIB - BIBLIOGRAFIA</b>           |   |
| <b>BIBX - Genere</b>                | bibliografia di confronto   |
| <b>BIBA - Autore</b>                | Fasoli, Vilma   |
| <b>BIBD - Anno di edizione</b>      | 1991  |
| <b>BIBH - Sigla per citazione</b>   | 00000003  |
| <b>BIB - BIBLIOGRAFIA</b>           |   |
| <b>BIBX - Genere</b>                | bibliografia specifica  |
| <b>BIBA - Autore</b>                | Fasoli. Vilma/ Vitulo. Clara (a cura di)  |
| <b>BIBD - Anno di edizione</b>      | 1993  |
| <b>BIBH - Sigla per citazione</b>   | 00000004  |
| <b>BIB - BIBLIOGRAFIA</b>           |   |
| <b>BIBX - Genere</b>                | bibliografia di confronto   |
| <b>BIBA - Autore</b>                | Fasoli, Vilma   |
| <b>BIBD - Anno di edizione</b>      | 1993  |
| <b>BIBH - Sigla per citazione</b>   | 00000005  |
| <b>BIB - BIBLIOGRAFIA</b>           |   |
| <b>BIBX - Genere</b>                | bibliografia specifica  |
| <b>BIBA - Autore</b>                | Fasoli. Vilma /Vitulo. Clara (a cura di)  |
| <b>BIBD - Anno di edizione</b>      | 2008  |
| <b>BIBH - Sigla per citazione</b>   | 00000006  |
| <b>BIB - BIBLIOGRAFIA</b>           |   |
| <b>BIBX - Genere</b>                | bibliografia specifica  |
| <b>BIBA - Autore</b>                | Castellazzi, Giovanni (a cura di)   |
| <b>BIBD - Anno di edizione</b>      | 1875  |
| <b>BIBH - Sigla per citazione</b>   | 00000007  |
| <b>MST - MOSTRE</b>                 |   |
| <b>MSTT - Titolo</b>                | Carlo Promis. Professore di Architettura civile agli esordi della cultura politecnica |
| <b>MSTL - Luogo</b>                 | Torino  |
| <b>MSTD - Data</b>                  | 1993-1994   |
| <b>MST - MOSTRE</b>                 |   |

|   |  |
|---|--|
| <b>MSTT - Titolo</b>                            | Carlo Promis. Insegnare l'architettura   |
| <b>MSTL - Luogo</b>                             | Torino   |
| <b>MSTD - Data</b>                              | 2008   |
| <b>AD - ACCESSO AI DATI</b>                     |  |
| <b>ADS - SPECIFICHE DI ACCESSO AI DATI</b>      |  |
| <b>ADSP - Profilo di accesso</b>                | 1  |
| <b>ADSM - Motivazione</b>                       | scheda contenente dati liberamente accessibili   |
| <b>CM - COMPILAZIONE</b>                        |  |
| <b>CMP - COMPILAZIONE</b>                       |  |
| <b>CMPD - Data</b>                              | 1991   |
| <b>CMPN - Nome</b>                              | Fasoli, Vilma  |
| <b>CMPN - Nome</b>                              | Vitulo, Clara  |
| <b>RSR - Referente scientifico</b>              | Fasoli, Vilma  |
| <b>RSR - Referente scientifico</b>              | Vitulo, Clara  |
| <b>FUR - Funzionario responsabile</b>           | Vitulo, Clara  |
| <b>RVM - TRASCRIZIONE PER INFORMATIZZAZIONE</b> |  |
| <b>RVMD - Data</b>                              | 2014   |
| <b>RVMN - Nome</b>                              | Vergano, Alice   |
| <b>AGG - AGGIORNAMENTO - REVISIONE</b>          |  |
| <b>AGGD - Data</b>                              | 2014   |
| <b>AGGN - Nome</b>                              | Vergano, Alice   |
| <b>AGGR - Referente scientifico</b>             | Fasoli, Vilma  |
| <b>AGGR - Referente scientifico</b>             | Vitulo, Clara  |
| <b>AGGF - Funzionario responsabile</b>          | De Felice, Antonietta  |
| <b>AN - ANNOTAZIONI</b>                         |  |
| <b>OSS - Osservazioni</b>                       | NOTA ISTITUZIONALE - La Campagna di catalogazione del Fondo Promis è condotta in collaborazione e con la supervisione scientifica del Politecnico di Torino, come da Accordo di collaborazione tra Direzione Regionale e Politecnico datata 27/10/2011 |