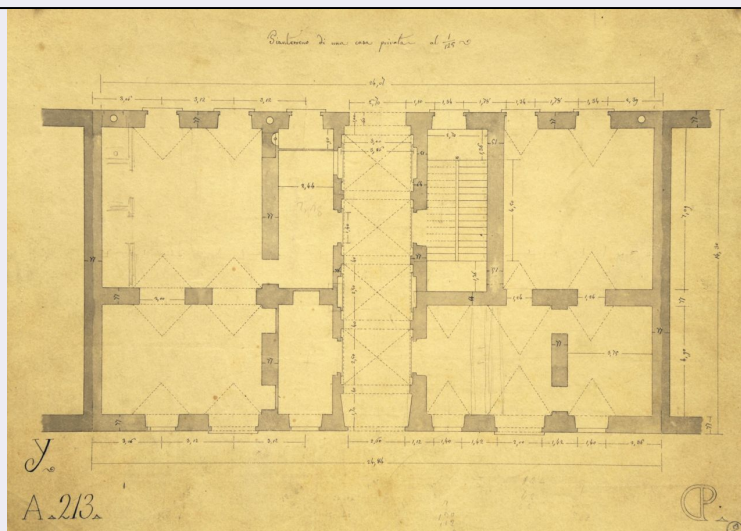


# SCHEDA



## CD - CODICI

TSK - Tipo Scheda D

LIR - Livello ricerca C

### NCT - CODICE UNIVOCO

NCTR - Codice regione 01

NCTN - Numero catalogo generale 00374252

ESC - Ente schedatore S202

ECP - Ente competente S202

## RV - RELAZIONI

ROZ - Altre relazioni 0100374252

## OG - OGGETTO

### OGT - OGGETTO

OGTD - Definizione disegno architettonico

### SGT - SOGGETTO

SGTI - Identificazione Pianta quotata del piano terreno di "casa privata"

SGTT - Titolo Pianterreno di una casa privata

## LC - LOCALIZZAZIONE GEOGRAFICO-AMMINISTRATIVA

### PVC - LOCALIZZAZIONE GEOGRAFICO-AMMINISTRATIVA ATTUALE

PVCS - Stato ITALIA

PVCR - Regione Piemonte

PVCP - Provincia TO

PVCC - Comune Torino

### LDC - COLLOCAZIONE SPECIFICA

LDCT - Tipologia biblioteca

LDCQ - Qualificazione statale

LDCN - Denominazione Biblioteca Reale

LDCC - Complesso monumentale di appartenenza Palazzo Reale

<b>LDCU - Denominazione spazio viabilistico</b>	piazza Castello, 191
<b>LDCM - Denominazione raccolta</b>	Fondo grafico Carlo Promis

### UB - UBICAZIONE E DATI PATRIMONIALI

#### INV - INVENTARIO DI MUSEO O SOPRINTENDENZA

<b>INVN - Numero</b>	31260
<b>INVD - Data</b>	2015

#### INV - INVENTARIO DI MUSEO O SOPRINTENDENZA

<b>INVN - Numero</b>	B/II/189
<b>INVD - Data</b>	1992-1993

#### INV - INVENTARIO DI MUSEO O SOPRINTENDENZA

<b>INVN - Numero</b>	A213
<b>INVD - Data</b>	1843-1859

### LA - ALTRE LOCALIZZAZIONI GEOGRAFICO-AMMINISTRATIVE

**TCL - Tipo di localizzazione** luogo di provenienza

#### PRV - LOCALIZZAZIONE GEOGRAFICO-AMMINISTRATIVA

<b>PRVS - Stato</b>	ITALIA
<b>PRVR - Regione</b>	Piemonte
<b>PRVP - Provincia</b>	TO
<b>PRVC - Comune</b>	Torino

#### PRC - COLLOCAZIONE SPECIFICA

<b>PRCT - Tipologia</b>	casa
<b>PRCD - Denominazione</b>	Abitazione di don Tommaso Bianchetta, parroco della chiesa della SS. Annunziata
<b>PRCU - Denominazione spazio viabilistico</b>	via Caboto

#### PRD - DATA

<b>PRDI - Data ingresso</b>	1942/ante
<b>PRDU - Data uscita</b>	1953

### DT - CRONOLOGIA

#### DTZ - CRONOLOGIA GENERICA

<b>DTZG - Secolo</b>	sec. XIX
<b>DTZS - Frazione di secolo</b>	metà

#### DTS - CRONOLOGIA SPECIFICA

<b>DTSI - Da</b>	1850/09
<b>DTSF - A</b>	1850/09
<b>DTM - Motivazione cronologia</b>	documentazione

### AU - DEFINIZIONE CULTURALE

#### AUT - AUTORE

<b>AUTM - Motivazione dell'attribuzione</b>	monogramma
<b>AUTN - Nome scelto</b>	Promis Carlo
<b>AUTA - Dati anagrafici</b>	1808/ 1873

<b>AUTH - Sigla per citazione</b>	00000001
<b>CMM - COMMITTENZA</b>	
<b>CMMN - Nome</b>	Regia Università di Torino
<b>CMMD - Data</b>	1843-1859
<b>CMMC - Circostanza</b>	Professore di Architettura Civile alla Regia Università di Torino
<b>CMMF - Fonte</b>	Patente di nomina del 7 ottobre 1843
<b>MT - DATI TECNICI</b>	
<b>MTC - Materia e tecnica</b>	carta/ penna
<b>MTC - Materia e tecnica</b>	carta/ inchiostro
<b>MTC - Materia e tecnica</b>	carta/ acquerellatura
<b>MTC - Materia e tecnica</b>	carta/ matita
<b>MIS - MISURE</b>	
<b>MISU - Unita'</b>	mm
<b>MISA - Altezza</b>	198
<b>MISL - Larghezza</b>	266
<b>MISV - Varie</b>	scala: annotazione autografa: "al 1/125"
<b>FIL - Filigrana</b>	J Whatman Turkey Mill 1847 (tagliata)
<b>CO - CONSERVAZIONE</b>	
<b>STC - STATO DI CONSERVAZIONE</b>	
<b>STCC - Stato di conservazione</b>	discreto
<b>STCS - Indicazioni specifiche</b>	Macchie marroni. Tratteggi grossolani a matita sul disegno in alto a sinistra e in basso a destra
<b>DA - DATI ANALITICI</b>	
<b>DES - DESCRIZIONE</b>	
<b>DESO - Indicazioni sull'oggetto</b>	Indicazioni dimensionali.
<b>DESI - Codifica Iconclass</b>	48C143 : 41A1 : 48C1433
<b>DESS - Indicazioni sul soggetto</b>	Architetture: Edificio civile: Pianta
<b>ISR - ISCRIZIONI</b>	
<b>ISRC - Classe di appartenenza</b>	di titolazione
<b>ISRS - Tecnica di scrittura</b>	a penna
<b>ISRP - Posizione</b>	in alto al centro
<b>ISRA - Autore</b>	Promis Carlo
<b>ISRI - Trascrizione</b>	Pianterreno di una casa privata
<b>ISR - ISCRIZIONI</b>	
<b>ISRC - Classe di appartenenza</b>	descrittiva
<b>ISRS - Tecnica di scrittura</b>	a penna
<b>ISRP - Posizione</b>	in basso a sinistra
<b>ISRA - Autore</b>	Promis Carlo
<b>ISRI - Trascrizione</b>	Y. / A. 213.

**ISR - ISCRIZIONI**

<b>ISRC - Classe di appartenenza</b>	descrittiva
<b>ISRS - Tecnica di scrittura</b>	a penna
<b>ISRP - Posizione</b>	in alto al centro dopo il titolo
<b>ISRA - Autore</b>	Promis Carlo
<b>ISRI - Trascrizione</b>	al 1/125

**ISR - ISCRIZIONI**

<b>ISRC - Classe di appartenenza</b>	descrittiva
<b>ISRS - Tecnica di scrittura</b>	a penna
<b>ISRP - Posizione</b>	sul verso in alto a sinistra
<b>ISRA - Autore</b>	Promis Carlo
<b>ISRI - Trascrizione</b>	N.B. Il restringimento che accadrà nel disegnare la pianta / è cagionato dall'essersi per isbaglio adottato nella pre- / sente un interasse di 3,22 invece di 3,12.

**ISR - ISCRIZIONI**

<b>ISRC - Classe di appartenenza</b>	firma
<b>ISRS - Tecnica di scrittura</b>	a penna
<b>ISRP - Posizione</b>	in basso a destra
<b>ISRA - Autore</b>	Promis Carlo
<b>ISRI - Trascrizione</b>	CP

**STM - STEMMI, EMBLEMI, MARCHI**

<b>STMC - Classe di appartenenza</b>	timbro
<b>STMQ - Qualificazione</b>	di collezione
<b>STMU - Quantita'</b>	1
<b>STMP - Posizione</b>	in basso a destra
<b>STMD - Descrizione</b>	timbro storico della Biblioteca Reale

**TU - CONDIZIONE GIURIDICA E VINCOLI****ACQ - ACQUISIZIONE**

<b>ACQT - Tipo acquisizione</b>	acquisto
<b>ACQD - Data acquisizione</b>	1953
<b>ACQL - Luogo acquisizione</b>	Torino

**CDG - CONDIZIONE GIURIDICA**

<b>CDGG - Indicazione generica</b>	proprietà Stato
<b>CDGS - Indicazione specifica</b>	MiBACT, Biblioteca Reale

**DO - FONTI E DOCUMENTI DI RIFERIMENTO****FTA - DOCUMENTAZIONE FOTOGRAFICA**

<b>FTAX - Genere</b>	documentazione allegata
<b>FTAP - Tipo</b>	fotografia digitale (file) - riproduzione disegno

<b>FTAA - Autore</b>	Capodiferro, Dino
<b>FTAD - Data</b>	2013
<b>FTAE - Ente proprietario</b>	Politecnico di Torino
<b>FTAN - Codice identificativo</b>	POLITO PRM0548
<b>FTAF - Formato</b>	jpg
<b>BIB - BIBLIOGRAFIA</b>	
<b>BIBX - Genere</b>	bibliografia di confronto
<b>BIBA - Autore</b>	Fasoli, Vilma
<b>BIBD - Anno di edizione</b>	1987
<b>BIBH - Sigla per citazione</b>	00000001
<b>BIB - BIBLIOGRAFIA</b>	
<b>BIBX - Genere</b>	bibliografia di confronto
<b>BIBA - Autore</b>	Fasoli, Vilma
<b>BIBD - Anno di edizione</b>	1987
<b>BIBH - Sigla per citazione</b>	00000002
<b>BIB - BIBLIOGRAFIA</b>	
<b>BIBX - Genere</b>	bibliografia di confronto
<b>BIBA - Autore</b>	Fasoli, Vilma
<b>BIBD - Anno di edizione</b>	1991
<b>BIBH - Sigla per citazione</b>	00000003
<b>BIB - BIBLIOGRAFIA</b>	
<b>BIBX - Genere</b>	bibliografia specifica
<b>BIBA - Autore</b>	Fasoli. Vilma/ Vitulo. Clara (a cura di)
<b>BIBD - Anno di edizione</b>	1993
<b>BIBH - Sigla per citazione</b>	00000004
<b>BIB - BIBLIOGRAFIA</b>	
<b>BIBX - Genere</b>	bibliografia di confronto
<b>BIBA - Autore</b>	Fasoli, Vilma
<b>BIBD - Anno di edizione</b>	1993
<b>BIBH - Sigla per citazione</b>	00000005
<b>BIB - BIBLIOGRAFIA</b>	
<b>BIBX - Genere</b>	bibliografia specifica
<b>BIBA - Autore</b>	Fasoli. Vilma /Vitulo. Clara (a cura di)
<b>BIBD - Anno di edizione</b>	2008
<b>BIBH - Sigla per citazione</b>	00000006
<b>BIB - BIBLIOGRAFIA</b>	
<b>BIBX - Genere</b>	bibliografia specifica
<b>BIBA - Autore</b>	Castellazzi, Giovanni (a cura di)
<b>BIBD - Anno di edizione</b>	1875
<b>BIBH - Sigla per citazione</b>	00000007
<b>MST - MOSTRE</b>	
<b>MSTT - Titolo</b>	Carlo Promis. Professore di Architettura civile agli esordi della cultura politecnica

<b>MSTL - Luogo</b>	Torino
<b>MSTD - Data</b>	1993-1994
<b>MST - MOSTRE</b>	
<b>MSTT - Titolo</b>	Carlo Promis. Insegnare l'architettura
<b>MSTL - Luogo</b>	Torino
<b>MSTD - Data</b>	2008
<b>AD - ACCESSO AI DATI</b>	
<b>ADS - SPECIFICHE DI ACCESSO AI DATI</b>	
<b>ADSP - Profilo di accesso</b>	1
<b>ADSM - Motivazione</b>	scheda contenente dati liberamente accessibili
<b>CM - COMPILAZIONE</b>	
<b>CMP - COMPILAZIONE</b>	
<b>CMPD - Data</b>	1991
<b>CMPN - Nome</b>	Fasoli, Vilma
<b>CMPN - Nome</b>	Vitulo, Clara
<b>RSR - Referente scientifico</b>	Fasoli, Vilma
<b>RSR - Referente scientifico</b>	Vitulo, Clara
<b>FUR - Funzionario responsabile</b>	Vitulo, Clara
<b>RVM - TRASCRIZIONE PER INFORMATIZZAZIONE</b>	
<b>RVMD - Data</b>	2014
<b>RVMN - Nome</b>	Vergano, Alice
<b>AGG - AGGIORNAMENTO - REVISIONE</b>	
<b>AGGD - Data</b>	2014
<b>AGGN - Nome</b>	Vergano, Alice
<b>AGGR - Referente scientifico</b>	Fasoli, Vilma
<b>AGGR - Referente scientifico</b>	Vitulo, Clara
<b>AGGF - Funzionario responsabile</b>	De Felice, Antonietta
<b>AN - ANNOTAZIONI</b>	
<b>OSS - Osservazioni</b>	NOTA ISTITUZIONALE - La Campagna di catalogazione del Fondo Promis è condotta in collaborazione e con la supervisione scientifica del Politecnico di Torino, come da Accordo di collaborazione tra Direzione Regionale e Politecnico datata 27/10/2011