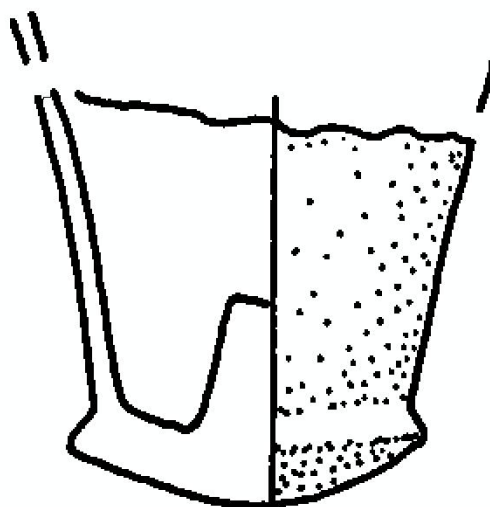


SCHEDA



1 cm

CD - CODICI

TSK - Tipo Scheda	RA
LIR - Livello ricerca	C
NCT - CODICE UNIVOCO	
NCTR - Codice regione	01
NCTN - Numero catalogo generale	00319964
ESC - Ente schedatore	S154
ECP - Ente competente	S154
EPR - Ente proponente	S154

OG - OGGETTO

OGT - OGGETTO	
OGTD - Definizione	borchia
CLS - Categoria - classe e produzione	Abbigliamento e ornamenti personali

LC - LOCALIZZAZIONE GEOGRAFICO-AMMINISTRATIVA

PVC - LOCALIZZAZIONE GEOGRAFICO-AMMINISTRATIVA ATTUALE

PVCS - Stato	ITALIA
PVCR - Regione	Piemonte
PVCP - Provincia	TO
PVCC - Comune	Torino

LDC - COLLOCAZIONE SPECIFICA

LDCT - Tipologia	arancere
LDCQ - Qualificazione	demaniale
LDCN - Denominazione	Ex Arancere annesse ai Giardini Reali

LDCC - Complesso monumentale di appartenenza	Palazzo Reale
LDCU - Denominazione spazio viabilistico	Corso Regina Margherita, 105
LDCM - Denominazione raccolta	Museo di Antichità
LDCS - Specifiche	vetrina 165

LA - ALTRE LOCALIZZAZIONI GEOGRAFICO-AMMINISTRATIVE

TCL - Tipo di localizzazione	luogo di reperimento
PRV - LOCALIZZAZIONE GEOGRAFICO-AMMINISTRATIVA	
PRVS - Stato	ITALIA
PRVR - Regione	Piemonte
PRVP - Provincia	AL
PRVC - Comune	Alessandria
PRVL - Localita'	VILLA DEL FORO
PRL - Altra localita'	Villa del Foro (frazione ISTAT)

UB - DATI PATRIMONIALI

INV - INVENTARIO DI MUSEO O SOPRINTENDENZA	
INVN - Numero	51875

RE - MODALITA' DI REPERIMENTO

DSC - DATI DI SCAVO	
SCAN - Denominazione dello scavo	area sito protostorico
DSCA - Responsabile scientifico	Venturino Gambari M.
DSCD - Data	1980

DT - CRONOLOGIA

DTZ - CRONOLOGIA GENERICA	
DTZG - Fascia cronologica di riferimento	media età del Ferro
DTS - CRONOLOGIA SPECIFICA	
DTSI - Da	sec. VII a.C.
DTSV - Validita'	ca
DTSF - A	sec. VI a.C.
DTSL - Validita'	ca
DTM - Motivazione cronologia	bibliografia
DTM - Motivazione cronologia	contesto

AU - DEFINIZIONE CULTURALE

ATB - AMBITO CULTURALE	
ATBD - Denominazione	cultura ligure dell'età del Ferro
ATBM - Motivazione dell'attribuzione	bibliografia

MT - DATI TECNICI

MTC - Materia e tecnica	bronzo/ fusione
MIS - MISURE	
MISU - Unita'	cm
MISA - Altezza	2
MISD - Diametro	2
DA - DATI ANALITICI	
DES - DESCRIZIONE	
DESO - Indicazioni sull'oggetto	forma troncoconica, base leggermente convessa e aggettante, perno cilindrico interno per il fissaggio
CO - CONSERVAZIONE	
STC - STATO DI CONSERVAZIONE	
STCC - Stato di conservazione	mutilo
TU - CONDIZIONE GIURIDICA E VINCOLI	
ACQ - ACQUISIZIONE	
ACQT - Tipo acquisizione	ricognizione archeologica
ACQD - Data acquisizione	1985
ACQL - Luogo acquisizione	Piemonte/ AL/ Alessandria/ Villa del Foro
CDG - CONDIZIONE GIURIDICA	
CDGG - Indicazione generica	proprietà Stato
CDGS - Indicazione specifica	Ministero per i Beni e le attività culturali
DO - FONTI E DOCUMENTI DI RIFERIMENTO	
FTA - DOCUMENTAZIONE FOTOGRAFICA	
FTAX - Genere	documentazione allegata
FTAP - Tipo	fotografia digitale (file) - riproduzione disegno
FTAA - Autore	Giaretti M.
FTAD - Data	2011
FTAE - Ente proprietario	SBAMAE
FTAN - Codice identificativo	SBATO51573a_DS
FTAT - Note	inv. disegno 51573
BIB - BIBLIOGRAFIA	
BIBX - Genere	bibliografia di confronto
BIBA - Autore	Paltineri S.
BIBD - Anno di edizione	2004
BIBH - Sigla per citazione	00000975
BIBN - V., pp., nn.	pp. 246-249
AD - ACCESSO AI DATI	
ADS - SPECIFICHE DI ACCESSO AI DATI	
ADSP - Profilo di accesso	1
ADSM - Motivazione	scheda contenente dati liberamente accessibili
CM - COMPILAZIONE	

CMP - COMPILAZIONE

CMPD - Data	2010
CMPN - Nome	Giaretti, Marina
RSR - Referente scientifico	Venturino Gambari, Marica
FUR - Funzionario responsabile	Spagnolo, Giuseppina