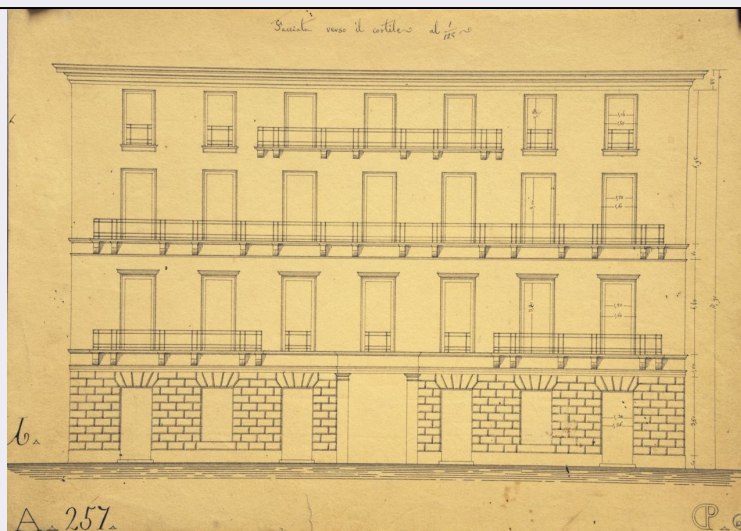


# SCHEDA



## CD - CODICI

|                                 |          |
|---------------------------------|----------|
| TSK - Tipo Scheda               | D        |
| LIR - Livello ricerca           | C        |
| NCT - CODICE UNIVOCO            |          |
| NCTR - Codice regione           | 01       |
| NCTN - Numero catalogo generale | 00374289 |
| ESC - Ente schedatore           | S202     |
| ECP - Ente competente           | S202     |

## RV - RELAZIONI

|                       |            |
|-----------------------|------------|
| ROZ - Altre relazioni | 0100374286 |
|-----------------------|------------|

## OG - OGGETTO

### OGT - OGGETTO

|                    |                        |
|--------------------|------------------------|
| OGTD - Definizione | disegno architettonico |
|--------------------|------------------------|

### SGT - SOGGETTO

|                        |  |
|------------------------|--|
| SGTI - Identificazione | Prospetto interno parzialmente quotato di "casa privata" |
| SGTT - Titolo          | Facciata verso il cortile                                |

## LC - LOCALIZZAZIONE GEOGRAFICO-AMMINISTRATIVA

### PVC - LOCALIZZAZIONE GEOGRAFICO-AMMINISTRATIVA ATTUALE

|                  |          |
|------------------|----------|
| PVCS - Stato     | ITALIA   |
| PVCR - Regione   | Piemonte |
| PVCP - Provincia | TO       |
| PVCC - Comune    | Torino   |

### LDC - COLLOCAZIONE SPECIFICA

|  |                  |
|--|------------------|
| LDCT - Tipologia                             | biblioteca       |
| LDCQ - Qualificazione                        | statale          |
| LDCN - Denominazione                         | Biblioteca Reale |
| LDCC - Complesso monumentale di appartenenza | Palazzo Reale    |

|   |                            |
|---|----------------------------|
| <b>LDCU - Denominazione spazio viabilistico</b> | piazza Castello, 191       |
| <b>LDCM - Denominazione raccolta</b>            | Fondo grafico Carlo Promis |

### UB - UBICAZIONE E DATI PATRIMONIALI

#### INV - INVENTARIO DI MUSEO O SOPRINTENDENZA

|                      |       |
|----------------------|-------|
| <b>INVN - Numero</b> | 31297 |
| <b>INVD - Data</b>   | 2015  |

#### INV - INVENTARIO DI MUSEO O SOPRINTENDENZA

|                      |           |
|----------------------|-----------|
| <b>INVN - Numero</b> | B/II/226  |
| <b>INVD - Data</b>   | 1992-1993 |

#### INV - INVENTARIO DI MUSEO O SOPRINTENDENZA

|                      |           |
|----------------------|-----------|
| <b>INVN - Numero</b> | A257      |
| <b>INVD - Data</b>   | 1843-1859 |

### LA - ALTRE LOCALIZZAZIONI GEOGRAFICO-AMMINISTRATIVE

**TCL - Tipo di localizzazione** luogo di provenienza

#### PRV - LOCALIZZAZIONE GEOGRAFICO-AMMINISTRATIVA

|                         |          |
|-------------------------|----------|
| <b>PRVS - Stato</b>     | ITALIA   |
| <b>PRVR - Regione</b>   | Piemonte |
| <b>PRVP - Provincia</b> | TO       |
| <b>PRVC - Comune</b>    | Torino   |

#### PRC - COLLOCAZIONE SPECIFICA

|   |   |
|---|---|
| <b>PRCT - Tipologia</b>                         | casa  |
| <b>PRCD - Denominazione</b>                     | Abitazione di don Tommaso Bianchetta, parroco della chiesa della SS. Annunziata |
| <b>PRCU - Denominazione spazio viabilistico</b> | via Caboto  |

#### PRD - DATA

|                             |           |
|-----------------------------|-----------|
| <b>PRDI - Data ingresso</b> | 1942/ante |
| <b>PRDU - Data uscita</b>   | 1953      |

### DT - CRONOLOGIA

#### DTZ - CRONOLOGIA GENERICA

|                                  |          |
|----------------------------------|----------|
| <b>DTZG - Secolo</b>             | sec. XIX |
| <b>DTZS - Frazione di secolo</b> | metà     |

#### DTS - CRONOLOGIA SPECIFICA

|                                     |                |
|-------------------------------------|----------------|
| <b>DTSI - Da</b>                    | 1851/10        |
| <b>DTSF - A</b>                     | 1851/10        |
| <b>DTM - Motivazione cronologia</b> | documentazione |

### AU - DEFINIZIONE CULTURALE

#### AUT - AUTORE

|   |              |
|---|--------------|
| <b>AUTM - Motivazione dell'attribuzione</b> | monogramma   |
| <b>AUTN - Nome scelto</b>                   | Promis Carlo |
| <b>AUTA - Dati anagrafici</b>               | 1808/ 1873   |

|  |  |
|--|--|
| <b>AUTH - Sigla per citazione</b>      | 00000001   |
| <b>CMM - COMMITTENZA</b>               |  |
| <b>CMMN - Nome</b>                     | Regia Università di Torino   |
| <b>CMMD - Data</b>                     | 1843-1859  |
| <b>CMMC - Circostanza</b>              | Professore di Architettura Civile alla Regia Università di Torino                                |
| <b>CMMF - Fonte</b>                    | Patente di nomina del 7 ottobre 1843   |
| <b>MT - DATI TECNICI</b>               |  |
| <b>MTC - Materia e tecnica</b>         | carta/ penna   |
| <b>MTC - Materia e tecnica</b>         | carta/ inchiostro  |
| <b>MIS - MISURE</b>                    |  |
| <b>MISU - Unita'</b>                   | mm   |
| <b>MISA - Altezza</b>                  | 192  |
| <b>MISL - Larghezza</b>                | 270  |
| <b>MISV - Varie</b>                    | scala: annotazione autografa: "al 1/125"   |
| <b>FIL - Filigrana</b>                 | J Whatman Turkey Mill 1844   |
| <b>CO - CONSERVAZIONE</b>              |  |
| <b>STC - STATO DI CONSERVAZIONE</b>    |  |
| <b>STCC - Stato di conservazione</b>   | discreto   |
| <b>STCS - Indicazioni specifiche</b>   | Lacerazione lungo il margine inferiore risarcita con applicazione di tassello di carta sul verso |
| <b>DA - DATI ANALITICI</b>             |  |
| <b>DES - DESCRIZIONE</b>               |  |
| <b>DESO - Indicazioni sull'oggetto</b> | n.r.   |
| <b>DESI - Codifica Iconclass</b>       | 48C143 : 41A1 : 41A31  |
| <b>DESS - Indicazioni sul soggetto</b> | Architetture: Edificio civile: Prospetto   |
| <b>ISR - ISCRIZIONI</b>                |  |
| <b>ISRC - Classe di appartenenza</b>   | di titolazione   |
| <b>ISRS - Tecnica di scrittura</b>     | a penna  |
| <b>ISRP - Posizione</b>                | in alto al centro  |
| <b>ISRA - Autore</b>                   | Promis Carlo   |
| <b>ISRI - Trascrizione</b>             | Facciata verso il cortile  |
| <b>ISR - ISCRIZIONI</b>                |  |
| <b>ISRC - Classe di appartenenza</b>   | descrittiva  |
| <b>ISRS - Tecnica di scrittura</b>     | a penna  |
| <b>ISRP - Posizione</b>                | in basso a sinistra  |
| <b>ISRA - Autore</b>                   | Promis Carlo   |
| <b>ISRI - Trascrizione</b>             | U. / A. 257.   |
| <b>ISR - ISCRIZIONI</b>                |  |
| <b>ISRC - Classe di</b>                |  |

|  |   |
|--|---|
| <b>appartenenza</b>                          | descrittiva                                       |
| <b>ISRS - Tecnica di scrittura</b>           | a penna   |
| <b>ISRP - Posizione</b>                      | in alto al centro dopo il titolo                  |
| <b>ISRA - Autore</b>                         | Promis Carlo                                      |
| <b>ISRI - Trascrizione</b>                   | al 1/125  |
| <b>ISR - ISCRIZIONI</b>                      |   |
| <b>ISRC - Classe di appartenenza</b>         | firma   |
| <b>ISRS - Tecnica di scrittura</b>           | a penna   |
| <b>ISRP - Posizione</b>                      | in basso a destra                                 |
| <b>ISRA - Autore</b>                         | Promis Carlo                                      |
| <b>ISRI - Trascrizione</b>                   | CP  |
| <b>STM - STEMMI, EMBLEMI, MARCHI</b>         |   |
| <b>STMC - Classe di appartenenza</b>         | timbro  |
| <b>STMQ - Qualificazione</b>                 | di collezione                                     |
| <b>STMU - Quantita'</b>                      | 1   |
| <b>STMP - Posizione</b>                      | in basso a destra                                 |
| <b>STMD - Descrizione</b>                    | timbro storico della Biblioteca Reale             |
| <b>TU - CONDIZIONE GIURIDICA E VINCOLI</b>   |   |
| <b>ACQ - ACQUISIZIONE</b>                    |   |
| <b>ACQT - Tipo acquisizione</b>              | acquisto  |
| <b>ACQD - Data acquisizione</b>              | 1953  |
| <b>ACQL - Luogo acquisizione</b>             | Torino  |
| <b>CDG - CONDIZIONE GIURIDICA</b>            |   |
| <b>CDGG - Indicazione generica</b>           | proprietà Stato                                   |
| <b>CDGS - Indicazione specifica</b>          | MiBACT, Biblioteca Reale                          |
| <b>DO - FONTI E DOCUMENTI DI RIFERIMENTO</b> |   |
| <b>FTA - DOCUMENTAZIONE FOTOGRAFICA</b>      |   |
| <b>FTAX - Genere</b>                         | documentazione allegata                           |
| <b>FTAP - Tipo</b>                           | fotografia digitale (file) - riproduzione disegno |
| <b>FTAA - Autore</b>                         | Capodiferro, Dino                                 |
| <b>FTAD - Data</b>                           | 2013  |
| <b>FTAE - Ente proprietario</b>              | Politecnico di Torino                             |
| <b>FTAN - Codice identificativo</b>          | POLITO PRM0585                                    |
| <b>FTAF - Formato</b>                        | jpg   |
| <b>BIB - BIBLIOGRAFIA</b>                    |   |
| <b>BIBX - Genere</b>                         | bibliografia di confronto                         |
| <b>BIBA - Autore</b>                         | Fasoli, Vilma                                     |
| <b>BIBD - Anno di edizione</b>               | 1987  |
| <b>BIBH - Sigla per citazione</b>            | 00000001  |

**BIB - BIBLIOGRAFIA****BIBX - Genere** bibliografia di confronto**BIBA - Autore** Fasoli, Vilma**BIBD - Anno di edizione** 1987**BIBH - Sigla per citazione** 00000002**BIB - BIBLIOGRAFIA****BIBX - Genere** bibliografia di confronto**BIBA - Autore** Fasoli, Vilma**BIBD - Anno di edizione** 1991**BIBH - Sigla per citazione** 00000003**BIB - BIBLIOGRAFIA****BIBX - Genere** bibliografia specifica**BIBA - Autore** Fasoli. Vilma/ Vitulo. Clara (a cura di)**BIBD - Anno di edizione** 1993**BIBH - Sigla per citazione** 00000004**BIB - BIBLIOGRAFIA****BIBX - Genere** bibliografia di confronto**BIBA - Autore** Fasoli, Vilma**BIBD - Anno di edizione** 1993**BIBH - Sigla per citazione** 00000005**BIB - BIBLIOGRAFIA****BIBX - Genere** bibliografia specifica**BIBA - Autore** Fasoli. Vilma /Vitulo. Clara (a cura di)**BIBD - Anno di edizione** 2008**BIBH - Sigla per citazione** 00000006**BIB - BIBLIOGRAFIA****BIBX - Genere** bibliografia specifica**BIBA - Autore** Castellazzi, Giovanni (a cura di)**BIBD - Anno di edizione** 1875**BIBH - Sigla per citazione** 00000007**MST - MOSTRE****MSTT - Titolo** Carlo Promis. Professore di Architettura civile agli esordi della cultura politecnica**MSTL - Luogo** Torino**MSTD - Data** 1993-1994**MST - MOSTRE****MSTT - Titolo** Carlo Promis. Insegnare l'architettura**MSTL - Luogo** Torino**MSTD - Data** 2008**AD - ACCESSO AI DATI****ADS - SPECIFICHE DI ACCESSO AI DATI****ADSP - Profilo di accesso** 1**ADSM - Motivazione** scheda contenente dati liberamente accessibili

**CM - COMPILAZIONE****CMP - COMPILAZIONE**

|                                       |               |
|---------------------------------------|---------------|
| <b>CMPD - Data</b>                    | 1991          |
| <b>CMPN - Nome</b>                    | Fasoli, Vilma |
| <b>CMPN - Nome</b>                    | Vitulo, Clara |
| <b>RSR - Referente scientifico</b>    | Fasoli, Vilma |
| <b>RSR - Referente scientifico</b>    | Vitulo, Clara |
| <b>FUR - Funzionario responsabile</b> | Vitulo, Clara |

**RVM - TRASCRIZIONE PER INFORMATIZZAZIONE**

|                    |                |
|--------------------|----------------|
| <b>RVMD - Data</b> | 2014           |
| <b>RVMN - Nome</b> | Vergano, Alice |

**AGG - AGGIORNAMENTO - REVISIONE**

|  |                       |
|--|-----------------------|
| <b>AGGD - Data</b>                     | 2014                  |
| <b>AGGN - Nome</b>                     | Vergano, Alice        |
| <b>AGGR - Referente scientifico</b>    | Fasoli, Vilma         |
| <b>AGGR - Referente scientifico</b>    | Vitulo, Clara         |
| <b>AGGF - Funzionario responsabile</b> | De Felice, Antonietta |

**AN - ANNOTAZIONI**

|                           |  |
|---------------------------|--|
| <b>OSS - Osservazioni</b> | NOTA ISTITUZIONALE - La Campagna di catalogazione del Fondo Promis è condotta in collaborazione e con la supervisione scientifica del Politecnico di Torino, come da Accordo di collaborazione tra Direzione Regionale e Politecnico datata 27/10/2011 |
|---------------------------|--|