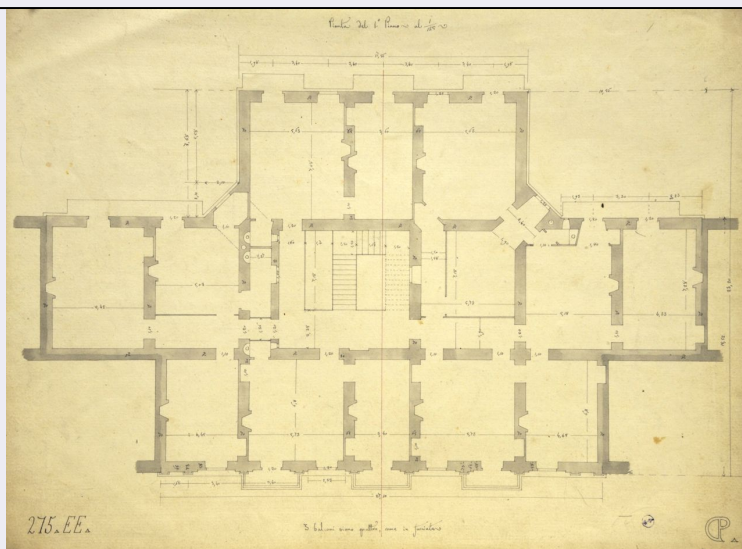


SCHEDA



CD - CODICI

| | |
|---------------------------------|----------|
| TSK - Tipo Scheda | D |
| LIR - Livello ricerca | C |
| NCT - CODICE UNIVOCO | |
| NCTR - Codice regione | 01 |
| NCTN - Numero catalogo generale | 00374301 |
| ESC - Ente schedatore | S202 |
| ECP - Ente competente | S202 |

RV - RELAZIONI

| | |
|-----------------------|------------|
| ROZ - Altre relazioni | 0100374300 |
|-----------------------|------------|

OG - OGGETTO

OGT - OGGETTO

| | |
|--------------------|------------------------|
| OGTD - Definizione | disegno architettonico |
|--------------------|------------------------|

SGT - SOGGETTO

| | |
|------------------------|--|
| SGTI - Identificazione | Pianta quotata del primo piano di edificio a quattro piani (cinque su cortile) |
| SGTT - Titolo | Pianta del 1° Piano |

LC - LOCALIZZAZIONE GEOGRAFICO-AMMINISTRATIVA

PVC - LOCALIZZAZIONE GEOGRAFICO-AMMINISTRATIVA ATTUALE

| | |
|------------------|----------|
| PVCS - Stato | ITALIA |
| PVCR - Regione | Piemonte |
| PVCP - Provincia | TO |
| PVCC - Comune | Torino |

LDC - COLLOCAZIONE SPECIFICA

| | |
|---------------------------------|------------------|
| LDCT - Tipologia | biblioteca |
| LDCQ - Qualificazione | statale |
| LDCN - Denominazione | Biblioteca Reale |
| LDCC - Complesso monumentale di | Palazzo Reale |

| | |
|---|----------------------------|
| appartenenza | |
| LDCU - Denominazione spazio viabilistico | piazza Castello, 191 |
| LDCM - Denominazione raccolta | Fondo grafico Carlo Promis |

UB - UBICAZIONE E DATI PATRIMONIALI

INV - INVENTARIO DI MUSEO O SOPRINTENDENZA

INVN - Numero 31309

INVD - Data 2015

INV - INVENTARIO DI MUSEO O SOPRINTENDENZA

INVN - Numero B/II/240

INVD - Data 1992-1993

INV - INVENTARIO DI MUSEO O SOPRINTENDENZA

INVN - Numero A275

INVD - Data 1843-1859

LA - ALTRE LOCALIZZAZIONI GEOGRAFICO-AMMINISTRATIVE

TCL - Tipo di localizzazione luogo di provenienza

PRV - LOCALIZZAZIONE GEOGRAFICO-AMMINISTRATIVA

PRVS - Stato ITALIA

PRVR - Regione Piemonte

PRVP - Provincia TO

PRVC - Comune Torino

PRC - COLLOCAZIONE SPECIFICA

PRCT - Tipologia casa

PRCD - Denominazione Abitazione di don Tommaso Bianchetta, parroco della chiesa della SS. Annunziata

PRCU - Denominazione spazio viabilistico via Caboto

PRD - DATA

PRDI - Data ingresso 1942/ante

PRDU - Data uscita 1953

DT - CRONOLOGIA

DTZ - CRONOLOGIA GENERICA

DTZG - Secolo sec. XIX

DTZS - Frazione di secolo terzo quarto

DTS - CRONOLOGIA SPECIFICA

DTSI - Da 1853/04

DTSF - A 1853/04

DTM - Motivazione cronologia documentazione

AU - DEFINIZIONE CULTURALE

AUT - AUTORE

AUTM - Motivazione dell'attribuzione monogramma

AUTN - Nome scelto Promis Carlo

| | |
|--|---|
| AUTA - Dati anagrafici | 1808/ 1873 |
| AUTH - Sigla per citazione | 00000001 |
| CMM - COMMITTENZA | |
| CMMN - Nome | Regia Università di Torino |
| CMMD - Data | 1843-1859 |
| CMMC - Circostanza | Professore di Architettura Civile alla Regia Università di Torino |
| CMMF - Fonte | Patente di nomina del 7 ottobre 1843 |
| MT - DATI TECNICI | |
| MTC - Materia e tecnica | carta/ penna |
| MTC - Materia e tecnica | carta/ inchiostro |
| MTC - Materia e tecnica | carta/ acquerellatura |
| MIS - MISURE | |
| MISU - Unita' | mm |
| MISA - Altezza | 271 |
| MISL - Larghezza | 364 |
| MISV - Varie | scala: annotazione autografa: "al 1/125" |
| CO - CONSERVAZIONE | |
| STC - STATO DI CONSERVAZIONE | |
| STCC - Stato di conservazione | discreto |
| STCS - Indicazioni specifiche | Macchie marroni |
| DA - DATI ANALITICI | |
| DES - DESCRIZIONE | |
| DESO - Indicazioni sull'oggetto | Indicazioni dimensionali. |
| DESI - Codifica Iconclass | 48C143 : 41A1 : 48C1433 |
| DESS - Indicazioni sul soggetto | Architetture: Edificio civile: Pianta |
| ISR - ISCRIZIONI | |
| ISRC - Classe di appartenenza | di titolazione |
| ISRS - Tecnica di scrittura | a penna |
| ISRP - Posizione | in alto al centro |
| ISRA - Autore | Promis Carlo |
| ISRI - Trascrizione | Pianta del 1° Piano |
| ISR - ISCRIZIONI | |
| ISRC - Classe di appartenenza | descrittiva |
| ISRS - Tecnica di scrittura | a penna |
| ISRP - Posizione | in basso a sinistra |
| ISRA - Autore | Promis Carlo |
| ISRI - Trascrizione | 275. EE. |
| ISR - ISCRIZIONI | |

| | |
|--|---|
| ISRC - Classe di appartenenza | descrittiva |
| ISRS - Tecnica di scrittura | a penna |
| ISRP - Posizione | in alto al centro dopo il titolo |
| ISRA - Autore | Promis Carlo |
| ISRI - Trascrizione | al 1/125 |
| ISR - ISCRIZIONI | |
| ISRC - Classe di appartenenza | firma |
| ISRS - Tecnica di scrittura | a penna |
| ISRP - Posizione | in basso a destra |
| ISRA - Autore | Promis Carlo |
| ISRI - Trascrizione | CP |
| STM - STEMMI, EMBLEMI, MARCHI | |
| STMC - Classe di appartenenza | timbro |
| STMQ - Qualificazione | di collezione |
| STMU - Quantita' | 1 |
| STMP - Posizione | in basso a destra |
| STMD - Descrizione | timbro storico della Biblioteca Reale |
| TU - CONDIZIONE GIURIDICA E VINCOLI | |
| ACQ - ACQUISIZIONE | |
| ACQT - Tipo acquisizione | acquisto |
| ACQD - Data acquisizione | 1953 |
| ACQL - Luogo acquisizione | Torino |
| CDG - CONDIZIONE GIURIDICA | |
| CDGG - Indicazione generica | proprietà Stato |
| CDGS - Indicazione specifica | MiBACT, Biblioteca Reale |
| DO - FONTI E DOCUMENTI DI RIFERIMENTO | |
| FTA - DOCUMENTAZIONE FOTOGRAFICA | |
| FTAX - Genere | documentazione allegata |
| FTAP - Tipo | fotografia digitale (file) - riproduzione disegno |
| FTAA - Autore | Capodiferro, Dino |
| FTAD - Data | 2013 |
| FTAE - Ente proprietario | Politecnico di Torino |
| FTAN - Codice identificativo | POLITO PRM0597 |
| FTAF - Formato | jpg |
| BIB - BIBLIOGRAFIA | |
| BIBX - Genere | bibliografia di confronto |
| BIBA - Autore | Fasoli, Vilma |
| BIBD - Anno di edizione | 1987 |
| BIBH - Sigla per citazione | 00000001 |

BIB - BIBLIOGRAFIA**BIBX - Genere** bibliografia di confronto**BIBA - Autore** Fasoli, Vilma**BIBD - Anno di edizione** 1987**BIBH - Sigla per citazione** 00000002**BIB - BIBLIOGRAFIA****BIBX - Genere** bibliografia di confronto**BIBA - Autore** Fasoli, Vilma**BIBD - Anno di edizione** 1991**BIBH - Sigla per citazione** 00000003**BIB - BIBLIOGRAFIA****BIBX - Genere** bibliografia specifica**BIBA - Autore** Fasoli, Vilma/ Vitulo, Clara (a cura di)**BIBD - Anno di edizione** 1993**BIBH - Sigla per citazione** 00000004**BIB - BIBLIOGRAFIA****BIBX - Genere** bibliografia di confronto**BIBA - Autore** Fasoli, Vilma**BIBD - Anno di edizione** 1993**BIBH - Sigla per citazione** 00000005**BIB - BIBLIOGRAFIA****BIBX - Genere** bibliografia specifica**BIBA - Autore** Fasoli, Vilma /Vitulo, Clara (a cura di)**BIBD - Anno di edizione** 2008**BIBH - Sigla per citazione** 00000006**BIB - BIBLIOGRAFIA****BIBX - Genere** bibliografia specifica**BIBA - Autore** Castellazzi, Giovanni (a cura di)**BIBD - Anno di edizione** 1875**BIBH - Sigla per citazione** 00000007**MST - MOSTRE****MSTT - Titolo** Carlo Promis. Professore di Architettura civile agli esordi della cultura politecnica**MSTL - Luogo** Torino**MSTD - Data** 1993-1994**MST - MOSTRE****MSTT - Titolo** Carlo Promis. Insegnare l'architettura**MSTL - Luogo** Torino**MSTD - Data** 2008**AD - ACCESSO AI DATI****ADS - SPECIFICHE DI ACCESSO AI DATI****ADSP - Profilo di accesso** 1**ADSM - Motivazione** scheda contenente dati liberamente accessibili

CM - COMPILAZIONE**CMP - COMPILAZIONE**

| | |
|---------------------------------------|---------------|
| CMPD - Data | 1991 |
| CMPN - Nome | Fasoli, Vilma |
| CMPN - Nome | Vitulo, Clara |
| RSR - Referente scientifico | Fasoli, Vilma |
| RSR - Referente scientifico | Vitulo, Clara |
| FUR - Funzionario responsabile | Vitulo, Clara |

RVM - TRASCRIZIONE PER INFORMATIZZAZIONE

| | |
|--------------------|----------------|
| RVMD - Data | 2014 |
| RVMN - Nome | Vergano, Alice |

AGG - AGGIORNAMENTO - REVISIONE

| | |
|--|-----------------------|
| AGGD - Data | 2014 |
| AGGN - Nome | Vergano, Alice |
| AGGR - Referente scientifico | Fasoli, Vilma |
| AGGR - Referente scientifico | Vitulo, Clara |
| AGGF - Funzionario responsabile | De Felice, Antonietta |

AN - ANNOTAZIONI

| | |
|---------------------------|--|
| OSS - Osservazioni | NOTA ISTITUZIONALE - La Campagna di catalogazione del Fondo Promis è condotta in collaborazione e con la supervisione scientifica del Politecnico di Torino, come da Accordo di collaborazione tra Direzione Regionale e Politecnico datata 27/10/2011 |
|---------------------------|--|