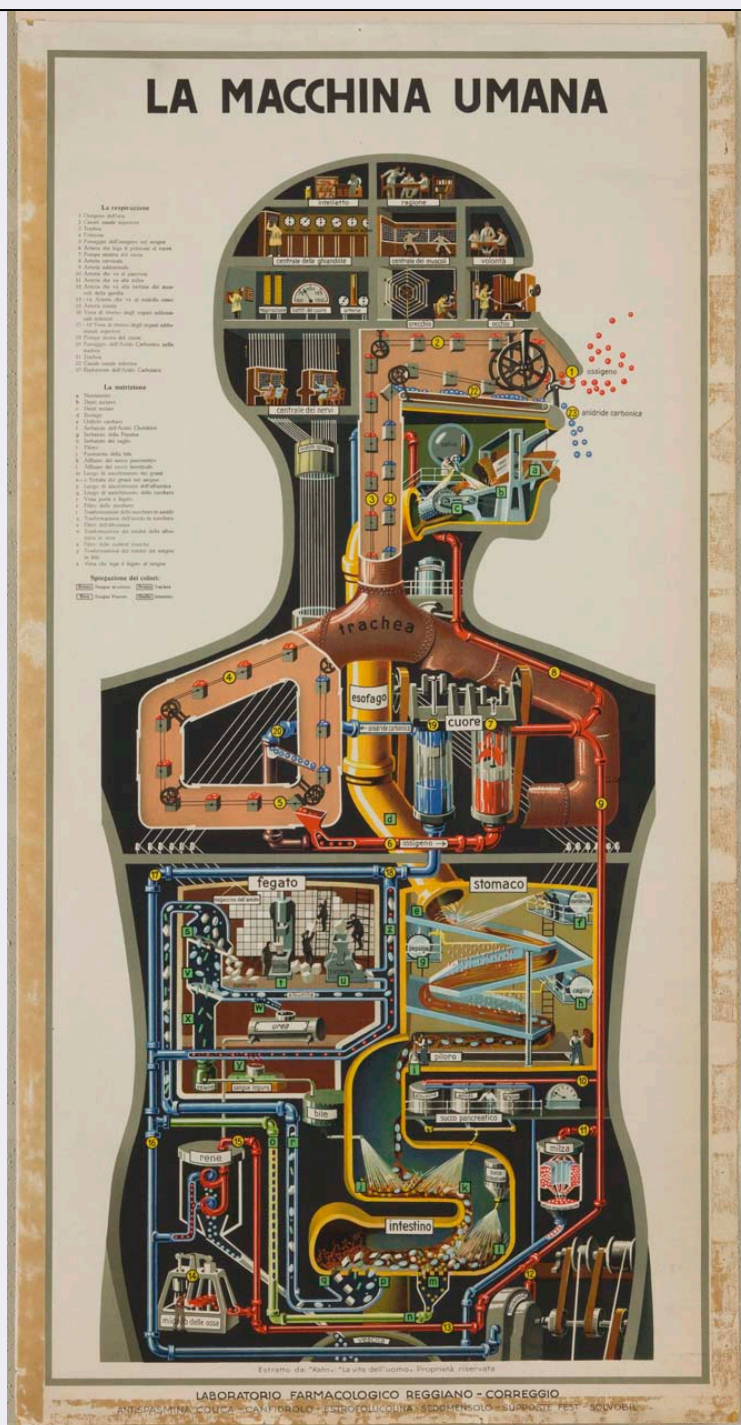


SCHEDA



CD - CODICI

TSK - Tipo Scheda

S

LIR - Livello ricerca

P

NCT - CODICE UNIVOCO

NCTR - Codice regione

05

NCTN - Numero catalogo generale

00656265

ESC - Ente schedatore

S160

ECP - Ente competente

S160

OG - OGGETTO

OGT - OGGETTO

OGTD - Definizione	manifesto
OGTT - Tipologia	pubblicitario
SGT - SOGGETTO	
SGTI - Identificazione	corpo umano fino all'altezza del bacino, con tuttiil funzionamento esplicitato in meccanismi; a fianco didascalie del processo di respirazione e nutrizione
SGTP - Titolo proprio	La macchina umana
SGTL - Tipo titolo	dalla stampa
LC - LOCALIZZAZIONE GEOGRAFICA AMMINISTRATIVA	
PVC - LOCALIZZAZIONE GEOGRAFICO-AMMINISTRATIVA ATTUALE	
PVCS - Stato	ITALIA
PVCR - Regione	Veneto
PVCP - Provincia	TV
PVCC - Comune	Treviso
LDC - COLLOCAZIONE SPECIFICA	
LDCN - Denominazione	ex scuola Giorgi
LDCU - Denominazione spazio viabilistico	via Sant'Ambrogio di Fiera, 60
LDCM - Denominazione raccolta	Raccolta Nando Salce
LDCS - Specifiche	2_A_i
UB - UBICAZIONE E DATI PATRIMONIALI	
INV - INVENTARIO DI MUSEO O DI SOPRINTENDENZA	
INVN - Numero	01725
INVD - Data	1968
DT - CRONOLOGIA	
DTZ - CRONOLOGIA GENERICA	
DTZG - Secolo	XX
DTS - CRONOLOGIA SPECIFICA	
DTSI - Da	1931
DTSF - A	1936
DTM - Motivazione cronologia	contesto
AU - DEFINIZIONE CULTURALE	
ATB - AMBITO CULTURALE	
ATBD - Denominazione	ambito italiano
ATBM - Motivazione dell'attribuzione	contesto
MT - DATI TECNICI	
MTC - Materia e tecnica	carta/ cromolitografia
MIS - MISURE	
MISU - Unita'	cm
MISA - Altezza	100
MISL - Larghezza	50
CO - CONSERVAZIONE	

STC - STATO DI CONSERVAZIONE**STCC - Stato di conservazione**

discreto

STCS - Indicazioni specifiche

fascia di carta forata lungo il margine superiore; forti piegature; indebolimenti strutturali lungo i margini e in corrispondenza degli angoli

DA - DATI ANALITICI**DES - DESCRIZIONE****DESI - Codifica Iconclass**

soggetto non rilevabile

DESS - Indicazioni sul soggetto

Lettura iconografica: corpo umano; cervello; nervi; midollo spinale; bocca; naso; ossigeno; anidride carbonica; trachea; esofago; polmoni; fegato; stomaco; milza; rene; bile; succo pancreatico; intestino; vescica; midollo delle ossa; muscolo; ghiandole. Categoria merceologica/ tipo evento: industria farmaceutica; medicinali; preparati farmaceutici; antispasmina colica; canfridolo; estrofollicolina; sedomensolo; supposte fest; solvobil; informazione e comunicazione; editoria; libro; divulgazione scientifica; medicina; anatomia; istruzione. Nomi: Fritz Kahn; Industria chimica e farmaceutica Recordati; Laboratorio Farmacologico Reggiano; Laboratorio Farmacologico dr. Recordati; Arrigo Recordati. Luoghi: Correggio; Reggio Emilia; Milano; Halle (Saale).

ISR - ISCRIZIONI**ISRC - Classe di appartenenza**

documentaria

ISRS - Tecnica di scrittura

a stampa

ISRT - Tipo di caratteri

stampatello

ISRP - Posizione

inferiore centrale

ISRI - Trascrizione

Estratto da "Kahn" : "La vita dell'uomo" Proprietà riservata

ISR - ISCRIZIONI**ISRC - Classe di appartenenza**

pubblicitaria

ISRS - Tecnica di scrittura

a stampa

ISRT - Tipo di caratteri

stampatello maiuscolo

ISRP - Posizione

inferiore centrale

ISRI - Trascrizione

Laboratorio Farmacologico Reggiano - Correggio / antispasmina colica - canfridolo - estrofollicolina - sedomensolo - supposte fest - solvobil

ISR - ISCRIZIONI**ISRC - Classe di appartenenza**

descrittiva

ISRS - Tecnica di scrittura

a stampa

ISRT - Tipo di caratteri

stampatello

ISRP - Posizione

superiore centrale e laterale sinistra

ISRI - Trascrizione

La macchina umana // La respirazione // La nutrizione // Spiegazione dei colori (per ciascuna di queste tre denominazioni, con lunga iscrizione, si veda foto allegata)

STM - STEMMI, EMBLEMI, MARCHI**STMC - Classe di**

appartenenza	timbro
STMQ - Qualificazione	di collezione
STMI - Identificazione	Raccolta Salce
STMP - Posizione	sul verso
STMD - Descrizione	Rettangolare. All'interno: RACCOLTA SALCE/ INV e numero 1725 riportato a penna
NSC - Notizie storico-critiche	<p>L'Industria chimica e farmaceutica Recordati viene fondata a Correggio (Reggio Emilia) come "Laboratorio Farmacologico Reggiano" da Giovanni Recordati nel 1926. Fin dai primi anni di attività il "Laboratorio Farmacologico Reggiano" si specializzò nella preparazione di medicinali e nella sintesi dei relativi principi attivi. Nel decennio successivo, lo sviluppo del settore costrinse l'azienda ad adeguare la propria struttura attraverso l'apertura di un nuovo impianto posto sempre nella cittadina emiliana e forte di un centinaio di operai e di una sessantina di impiegati. Parallelamente, dopo che nel 1936 aveva assunto la denominazione di Laboratorio Farmacologico dr. Recordati, l'azienda continuò in quella politica indirizzata verso un'intensa attività di ricerca. Sotto la guida di Arrigo Recordati (1927), che nel 1951 subentrò al padre nella direzione della società, sede e stabilimento farmaceutico vennero trasferiti a Milano (1953). Si veda: www.recordati.it > Home > Chi Siamo; www.lombardiabeniculturali.it > ... > Soggetti produttori > Enti; http://www.imprese.san.beniculturali.it/web/imprese/enterprise/dettaglio-soggetto-produttore?id=52421. Fritz Kahn (Halle (Saale) 1888-Ascona 1968) era un ginecologo tedesco e anche un divulgatore scientifico che ha illustrato la forma e la funzione del corpo umano interpretandolo come un moderno uomo-macchina. Kahn dal 1922 al 1931 ha scritto cinque volumi "La vita dell'uomo", il suo opus magnum, che ha avuto molto successo e traduzioni, illustrata con spettacolari analogie moderne e grafiche che potrebbero essere attuali. Si veda: http://brunella-beato.blogspot.it/2011/06/der-mensch-als-industriepalast.html; www.ilmiositoweb.it/fritz-kahn/</p>

TU - CONDIZIONE GIURIDICA E VINCOLI

ACQ - ACQUISIZIONE	
ACQT - Tipo acquisizione	donazione
ACQN - Nome	Nando Salce
ACQD - Data acquisizione	1962
ACQL - Luogo acquisizione	Treviso

CDG - CONDIZIONE GIURIDICA	
CDGG - Indicazione generica	proprietà Stato
CDGS - Indicazione specifica	Soprintendenza BSAE VE BL PD e TV
CDGI - Indirizzo	Santa Croce 770 - Venezia

DO - FONTI E DOCUMENTI DI RIFERIMENTO

FTA - DOCUMENTAZIONE FOTOGRAFICA	
FTAX - Genere	documentazione allegata
FTAP - Tipo	fotografia digitale (file)
FTAA - Autore	Santi, Maddalena
FTAD - Data	2013

FTAE - Ente proprietario	Soprintendenza BSAE VE BL PD e TV
FTAC - Collocazione	Archivio Fotografico SBSAE VE BL PD e TV
FTAN - Codice identificativo	01725_VE 33703_B
FTAF - Formato	TIFF
AD - ACCESSO AI DATI	
ADS - SPECIFICHE DI ACCESSO AI DATI	
ADSP - Profilo di accesso	1
ADSM - Motivazione	scheda contenente dati liberamente accessibili
CM - COMPILAZIONE	
CMP - COMPILAZIONE	
CMPD - Data	2013
CMPN - Nome	Granuzzo, Elena
RSR - Referente scientifico	Mazza, Marta
RSR - Referente scientifico	Orsi, Oriana
FUR - Funzionario responsabile	Majoli, Luca