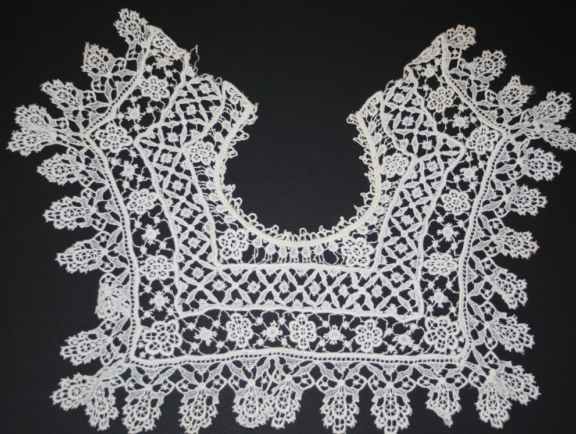


SCHEDA



CD - CODICI

TSK - Tipo Scheda	OA
LIR - Livello ricerca	P
NCT - CODICE UNIVOCO	
NCTR - Codice regione	09
NCTN - Numero catalogo generale	00750394
ESC - Ente schedatore	S156
ECP - Ente competente	S156

OG - OGGETTO

OGT - OGGETTO	
OGTD - Definizione	colletto
OGTV - Identificazione	opera isolata

LC - LOCALIZZAZIONE GEOGRAFICO-AMMINISTRATIVA

PVC - LOCALIZZAZIONE GEOGRAFICO-AMMINISTRATIVA ATTUALE

PVCS - Stato	ITALIA
PVCR - Regione	Toscana
PVCP - Provincia	FI
PVCC - Comune	Firenze

LDC - COLLOCAZIONE SPECIFICA

LDCT - Tipologia	palazzo
LDCQ - Qualificazione	statale
LDCN - Denominazione	Palazzo Pitti
LDCC - Complesso monumentale di appartenenza	Palazzo Pitti e Giardino di Boboli
LDCU - Denominazione spazio viabilistico	P.zza Pitti, 1
LDCM - Denominazione raccolta	Galleria del Costume
LDCS - Specifiche	deposito abiti

UB - UBICAZIONE E DATI PATRIMONIALI**INV - INVENTARIO DI MUSEO O SOPRINTENDENZA**

INVN - Numero GGC 8521

INVD - Data 2002 -

DT - CRONOLOGIA**DTZ - CRONOLOGIA GENERICA**

DTZG - Secolo sec. XX

DTZS - Frazione di secolo inizio

DTS - CRONOLOGIA SPECIFICA

DTSI - Da 1900

DTSV - Validita' ca

DTSF - A 1905

DTSL - Validita' ca

DTM - Motivazione cronologia analisi stilistica

AU - DEFINIZIONE CULTURALE**ATB - AMBITO CULTURALE**

ATBD - Denominazione manifattura francese

ATBR - Riferimento all'intervento realizzazione

ATBM - Motivazione dell'attribuzione contesto

MT - DATI TECNICI

MTC - Materia e tecnica filo di cotone/ merletto chimico

MIS - MISURE

MISU - Unita' cm

MISA - Altezza 38

MISL - Larghezza 50

CO - CONSERVAZIONE**STC - STATO DI CONSERVAZIONE**

STCC - Stato di conservazione discreto

STCS - Indicazioni specifiche Qualche lacerazione.

DA - DATI ANALITICI**DES - DESCRIZIONE**

DESO - Indicazioni sull'oggetto Collo femminile ampio a bavero, realizzato in merletto chimico di cotone bianco, su base di ricamo meccanico realizzato con macchina Schiffli: motivi decorativi floreali/ geometrici, si dispongono su tre ordini alternando infiorescenze stilizzate su fondo rete a maglie larghe ed elementi a losanghe; orlo esterno con smerli.

DESI - Codifica Iconclass n.p.

DESS - Indicazioni sul soggetto n.p.

La macchina Schiffli (nota anche come "macchina a ricamo a filo continuo") fu inventata dallo svizzero Isaak Gröbli intorno al 1863; il

NSC - Notizie storico-critiche	tessuto ricamato che se ne otteneva, poteva essere poi suddiviso per ottenerne bordure e gale, oppure sottoposto a procedure di lavorazione chimica che eliminando l'originario tessuto di supporto, permettevano di creare prodotti traforati visivamente analoghi ai merletti.
---------------------------------------	--

TU - CONDIZIONE GIURIDICA E VINCOLI

ACQ - ACQUISIZIONE

ACQT - Tipo acquisizione	donazione
ACQN - Nome	Gorrini Schlatter, Giuliana
ACQD - Data acquisizione	2014
ACQL - Luogo acquisizione	FI/ Firenze/ Galleria del Costume

CDG - CONDIZIONE GIURIDICA

CDGG - Indicazione generica	proprietà Stato
CDGS - Indicazione specifica	Ministero per i Beni e le Attività Culturali/ Soprintendenza SPSAE e per il Polo Museale Fiorentino
CDGI - Indirizzo	Via della Ninna 5, 50122 Firenze (FI)

DO - FONTI E DOCUMENTI DI RIFERIMENTO

FTA - DOCUMENTAZIONE FOTOGRAFICA

FTAX - Genere	documentazione allegata
FTAP - Tipo	fotografia digitale (file)
FTAA - Autore	Masiero, Elisa
FTAD - Data	2014
FTAE - Ente proprietario	SSPSAEPM FI/ Galleria del Costume
FTAC - Collocazione	Galleria del Costume
FTAN - Codice identificativo	SSPSAEPM FI 25047UC
FTAT - Note	intero

FNT - FONTI E DOCUMENTI

FNTP - Tipo	registro inventariale
FNTA - Autore	-
FNTT - Denominazione	Giornale della Galleria del Costume. Vol. 2
FNTD - Data	2002 -
FNTF - Foglio/Carta	(2014) p. 288
FNTN - Nome archivio	Firenze/ Archivio della Galleria del Costume
FNTS - Posizione	n.p.
FNTI - Codice identificativo	Giornale Costume

BIB - BIBLIOGRAFIA

BIBX - Genere	bibliografia di corredo
BIBA - Autore	Rizzini M./ Schoenholzer Nichols T./ Stang M.
BIBD - Anno di edizione	2003
BIBH - Sigla per citazione	00016700

AD - ACCESSO AI DATI

ADS - SPECIFICHE DI ACCESSO AI DATI

ADSP - Profilo di accesso	1
ADSM - Motivazione	scheda contenente dati liberamente accessibili

CM - COMPILAZIONE**CMP - COMPILAZIONE**

CMPD - Data	2014
CMPN - Nome	Masiero, Elisa
RSR - Referente scientifico	Chiarelli, Caterina
FUR - Funzionario responsabile	Sframeli, Maria