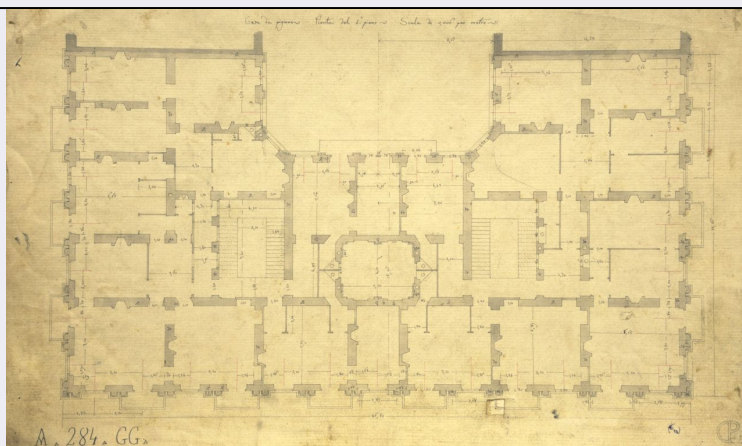


SCHEDA



CD - CODICI

TSK - Tipo Scheda D

LIR - Livello ricerca C

NCT - CODICE UNIVOCO

NCTR - Codice regione 01

NCTN - Numero catalogo generale 00374310

ESC - Ente schedatore S202

ECP - Ente competente S202

RV - RELAZIONI

ROZ - Altre relazioni 0100374309

OG - OGGETTO

OGT - OGGETTO

OGTD - Definizione disegno architettonico

SGT - SOGGETTO

SGTI - Identificazione Pianta quotata del primo piano di "casa da pigione"

SGTT - Titolo Casa da pigione. Pianta del 1° piano

LC - LOCALIZZAZIONE GEOGRAFICO-AMMINISTRATIVA

PVC - LOCALIZZAZIONE GEOGRAFICO-AMMINISTRATIVA ATTUALE

PVCS - Stato ITALIA

PVCR - Regione Piemonte

PVCP - Provincia TO

PVCC - Comune Torino

LDC - COLLOCAZIONE SPECIFICA

LDCT - Tipologia biblioteca

LDCQ - Qualificazione statale

LDCN - Denominazione Biblioteca Reale

LDCC - Complesso monumentale di appartenenza Palazzo Reale

LDCU - Denominazione spazio viabilistico piazza Castello, 191

LDCM - Denominazione raccolta	Fondo grafico Carlo Promis
--	----------------------------

UB - UBICAZIONE E DATI PATRIMONIALI

INV - INVENTARIO DI MUSEO O SOPRINTENDENZA

INVN - Numero	31318
----------------------	-------

INVD - Data	2015
--------------------	------

INV - INVENTARIO DI MUSEO O SOPRINTENDENZA

INVN - Numero	B/II/249
----------------------	----------

INVD - Data	1992-1993
--------------------	-----------

INV - INVENTARIO DI MUSEO O SOPRINTENDENZA

INVN - Numero	A284
----------------------	------

INVD - Data	1843-1859
--------------------	-----------

LA - ALTRE LOCALIZZAZIONI GEOGRAFICO-AMMINISTRATIVE

TCL - Tipo di localizzazione	luogo di provenienza
-------------------------------------	----------------------

PRV - LOCALIZZAZIONE GEOGRAFICO-AMMINISTRATIVA

PRVS - Stato	ITALIA
---------------------	--------

PRVR - Regione	Piemonte
-----------------------	----------

PRVP - Provincia	TO
-------------------------	----

PRVC - Comune	Torino
----------------------	--------

PRC - COLLOCAZIONE SPECIFICA

PRCT - Tipologia	casa
-------------------------	------

PRCD - Denominazione	Abitazione di don Tommaso Bianchetta, parroco della chiesa della SS. Annunziata
-----------------------------	---

PRCU - Denominazione spazio viabilistico	via Caboto
---	------------

PRD - DATA

PRDI - Data ingresso	1942/ante
-----------------------------	-----------

PRDU - Data uscita	1953
---------------------------	------

DT - CRONOLOGIA

DTZ - CRONOLOGIA GENERICA

DTZG - Secolo	sec. XIX
----------------------	----------

DTZS - Frazione di secolo	terzo quarto
----------------------------------	--------------

DTS - CRONOLOGIA SPECIFICA

DTSI - Da	1853/12
------------------	---------

DTSF - A	1853/12
-----------------	---------

DTM - Motivazione cronologia	documentazione
-------------------------------------	----------------

AU - DEFINIZIONE CULTURALE

AUT - AUTORE

AUTM - Motivazione dell'attribuzione	monogramma
---	------------

AUTN - Nome scelto	Promis Carlo
---------------------------	--------------

AUTA - Dati anagrafici	1808/ 1873
-------------------------------	------------

AUTH - Sigla per citazione	00000001
-----------------------------------	----------

CMM - COMMITTENZA

CMMN - Nome	Regia Università di Torino
CMMD - Data	1843-1859
CMMC - Circostanza	Professore di Architettura Civile alla Regia Università di Torino
CMMF - Fonte	Patente di nomina del 7 ottobre 1843

MT - DATI TECNICI

MTC - Materia e tecnica	carta/ penna
MTC - Materia e tecnica	carta/ inchiostro
MTC - Materia e tecnica	carta/ acquerellatura

MIS - MISURE

MISU - Unita'	mm
MISA - Altezza	239
MISL - Larghezza	392
MISV - Varie	scala: annotazione autografa: "scala di 0,006 per metro"

CO - CONSERVAZIONE**STC - STATO DI CONSERVAZIONE**

STCC - Stato di conservazione	discreto
STCS - Indicazioni specifiche	Sporco. Macchie marroni. Schizzi di inchiostro nero anche sul verso

DA - DATI ANALITICI**DES - DESCRIZIONE**

DESO - Indicazioni sull'oggetto	Presenza di tassello di carta incollato per eseguire una correzione e/o variazione.
DESI - Codifica Iconclass	48C143 : 41A1 : 48C1433
DESS - Indicazioni sul soggetto	Architetture: Edificio civile: Pianta

ISR - ISCRIZIONI

ISRC - Classe di appartenenza	di titolazione
ISRS - Tecnica di scrittura	a penna
ISRP - Posizione	in alto al centro
ISRA - Autore	Promis Carlo
ISRI - Trascrizione	Casa da pigione. Pianta del 1° piano

ISR - ISCRIZIONI

ISRC - Classe di appartenenza	descrittiva
ISRS - Tecnica di scrittura	a penna
ISRP - Posizione	in basso a sinistra
ISRA - Autore	Promis Carlo
ISRI - Trascrizione	A. 284. GG.

ISR - ISCRIZIONI

ISRC - Classe di appartenenza	descrittiva
--------------------------------------	-------------

ISRS - Tecnica di scrittura	a penna
ISRP - Posizione	in alto al centro sotto il titolo
ISRA - Autore	Promis Carlo
ISRI - Trascrizione	Scala di 0,006 per metro
ISR - ISCRIZIONI	
ISRC - Classe di appartenenza	firma
ISRS - Tecnica di scrittura	a penna
ISRP - Posizione	in basso a destra
ISRA - Autore	Promis Carlo
ISRI - Trascrizione	CP
STM - STEMMI, EMBLEMI, MARCHI	
STMC - Classe di appartenenza	timbro
STMQ - Qualificazione	di collezione
STMU - Quantita'	1
STMP - Posizione	in basso a destra
STMD - Descrizione	timbro storico della Biblioteca Reale
TU - CONDIZIONE GIURIDICA E VINCOLI	
ACQ - ACQUISIZIONE	
ACQT - Tipo acquisizione	acquisto
ACQD - Data acquisizione	1953
ACQL - Luogo acquisizione	Torino
CDG - CONDIZIONE GIURIDICA	
CDGG - Indicazione generica	proprietà Stato
CDGS - Indicazione specifica	MiBACT, Biblioteca Reale
DO - FONTI E DOCUMENTI DI RIFERIMENTO	
FTA - DOCUMENTAZIONE FOTOGRAFICA	
FTAX - Genere	documentazione allegata
FTAP - Tipo	fotografia digitale (file) - riproduzione disegno
FTAA - Autore	Capodiferro, Dino
FTAD - Data	2013
FTAE - Ente proprietario	Politecnico di Torino
FTAN - Codice identificativo	POLITO PRM0606
FTAF - Formato	jpg
BIB - BIBLIOGRAFIA	
BIBX - Genere	bibliografia di confronto
BIBA - Autore	Fasoli, Vilma
BIBD - Anno di edizione	1987
BIBH - Sigla per citazione	00000001
BIB - BIBLIOGRAFIA	

BIBX - Genere	bibliografia di confronto
BIBA - Autore	Fasoli, Vilma
BIBD - Anno di edizione	1987
BIBH - Sigla per citazione	00000002
BIB - BIBLIOGRAFIA	
BIBX - Genere	bibliografia di confronto
BIBA - Autore	Fasoli, Vilma
BIBD - Anno di edizione	1991
BIBH - Sigla per citazione	00000003
BIB - BIBLIOGRAFIA	
BIBX - Genere	bibliografia specifica
BIBA - Autore	Fasoli. Vilma/ Vitulo. Clara (a cura di)
BIBD - Anno di edizione	1993
BIBH - Sigla per citazione	00000004
BIB - BIBLIOGRAFIA	
BIBX - Genere	bibliografia di confronto
BIBA - Autore	Fasoli, Vilma
BIBD - Anno di edizione	1993
BIBH - Sigla per citazione	00000005
BIB - BIBLIOGRAFIA	
BIBX - Genere	bibliografia specifica
BIBA - Autore	Fasoli. Vilma /Vitulo. Clara (a cura di)
BIBD - Anno di edizione	2008
BIBH - Sigla per citazione	00000006
BIB - BIBLIOGRAFIA	
BIBX - Genere	bibliografia specifica
BIBA - Autore	Castellazzi, Giovanni (a cura di)
BIBD - Anno di edizione	1875
BIBH - Sigla per citazione	00000007
MST - MOSTRE	
MSTT - Titolo	Carlo Promis. Professore di Architettura civile agli esordi della cultura politecnica
MSTL - Luogo	Torino
MSTD - Data	1993-1994
MST - MOSTRE	
MSTT - Titolo	Carlo Promis. Insegnare l'architettura
MSTL - Luogo	Torino
MSTD - Data	2008
AD - ACCESSO AI DATI	
ADS - SPECIFICHE DI ACCESSO AI DATI	
ADSP - Profilo di accesso	1
ADSM - Motivazione	scheda contenente dati liberamente accessibili
CM - COMPILAZIONE	

CMP - COMPILAZIONE

CMPD - Data	1991
CMPN - Nome	Fasoli, Vilma
CMPN - Nome	Vitulo, Clara
RSR - Referente scientifico	Fasoli, Vilma
RSR - Referente scientifico	Vitulo, Clara
FUR - Funzionario responsabile	Vitulo, Clara

RVM - TRASCRIZIONE PER INFORMATIZZAZIONE

RVMD - Data	2014
RVMN - Nome	Vergano, Alice

AGG - AGGIORNAMENTO - REVISIONE

AGGD - Data	2014
AGGN - Nome	Vergano, Alice
AGGR - Referente scientifico	Fasoli, Vilma
AGGR - Referente scientifico	Vitulo, Clara
AGGF - Funzionario responsabile	De Felice, Antonietta

AN - ANNOTAZIONI

OSS - Osservazioni	NOTA ISTITUZIONALE - La Campagna di catalogazione del Fondo Promis è condotta in collaborazione e con la supervisione scientifica del Politecnico di Torino, come da Accordo di collaborazione tra Direzione Regionale e Politecnico datata 27/10/2011
---------------------------	--