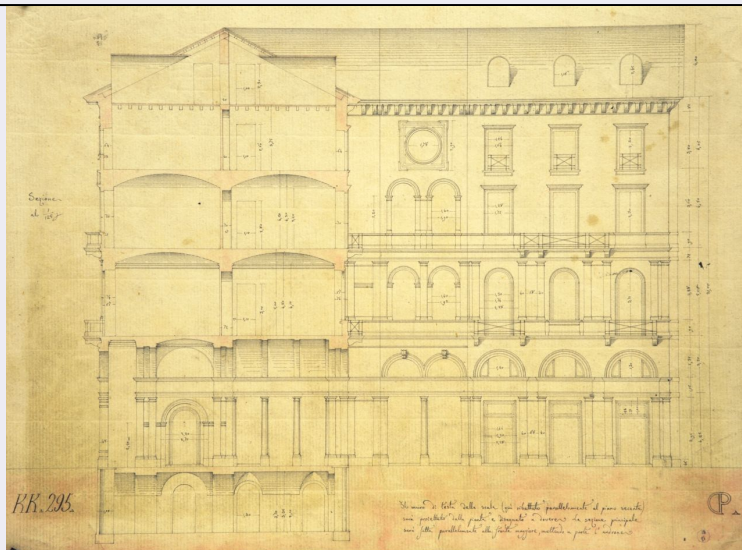


# SCHEDA



## CD - CODICI

TSK - Tipo Scheda	D
LIR - Livello ricerca	C
NCT - CODICE UNIVOCO	
NCTR - Codice regione	01
NCTN - Numero catalogo generale	00374317
ESC - Ente schedatore	S202
ECP - Ente competente	S202

## RV - RELAZIONI

ROZ - Altre relazioni	0100374314
-----------------------	------------

## OG - OGGETTO

### OGT - OGGETTO

OGTD - Definizione	disegno architettonico
--------------------	------------------------

### SGT - SOGGETTO

SGTI - Identificazione	Sezione longitudinale parzialmente quotata di "casa privata"
SGTT - Titolo	Sezione

## LC - LOCALIZZAZIONE GEOGRAFICO-AMMINISTRATIVA

### PVC - LOCALIZZAZIONE GEOGRAFICO-AMMINISTRATIVA ATTUALE

PVCS - Stato	ITALIA
PVCR - Regione	Piemonte
PVCP - Provincia	TO
PVCC - Comune	Torino

### LDC - COLLOCAZIONE SPECIFICA

LDCT - Tipologia	biblioteca
LDCQ - Qualificazione	statale
LDCN - Denominazione	Biblioteca Reale
LDCC - Complesso monumentale di	Palazzo Reale

<b>appartenenza</b>	
<b>LDCU - Denominazione spazio viabilistico</b>	piazza Castello, 191
<b>LDCM - Denominazione raccolta</b>	Fondo grafico Carlo Promis

#### **UB - UBICAZIONE E DATI PATRIMONIALI**

##### **INV - INVENTARIO DI MUSEO O SOPRINTENDENZA**

**INVN - Numero** 31325

**INVD - Data** 2015

##### **INV - INVENTARIO DI MUSEO O SOPRINTENDENZA**

**INVN - Numero** B/II/256

**INVD - Data** 1992-1993

##### **INV - INVENTARIO DI MUSEO O SOPRINTENDENZA**

**INVN - Numero** A295

**INVD - Data** 1843-1859

#### **LA - ALTRE LOCALIZZAZIONI GEOGRAFICO-AMMINISTRATIVE**

**TCL - Tipo di localizzazione** luogo di provenienza

##### **PRV - LOCALIZZAZIONE GEOGRAFICO-AMMINISTRATIVA**

**PRVS - Stato** ITALIA

**PRVR - Regione** Piemonte

**PRVP - Provincia** TO

**PRVC - Comune** Torino

##### **PRC - COLLOCAZIONE SPECIFICA**

**PRCT - Tipologia** casa

**PRCD - Denominazione** Abitazione di don Tommaso Bianchetta, parroco della chiesa della SS. Annunziata

**PRCU - Denominazione spazio viabilistico** via Caboto

##### **PRD - DATA**

**PRDI - Data ingresso** 1942/ante

**PRDU - Data uscita** 1953

#### **DT - CRONOLOGIA**

##### **DTZ - CRONOLOGIA GENERICA**

**DTZG - Secolo** sec. XIX

**DTZS - Frazione di secolo** terzo quarto

##### **DTS - CRONOLOGIA SPECIFICA**

**DTSI - Da** 1854/09

**DTSF - A** 1854/09

**DTM - Motivazione cronologia** documentazione

#### **AU - DEFINIZIONE CULTURALE**

##### **AUT - AUTORE**

**AUTM - Motivazione dell'attribuzione** monogramma

**AUTN - Nome scelto** Promis Carlo

<b>AUTA - Dati anagrafici</b>	1808/ 1873
<b>AUTH - Sigla per citazione</b>	00000001
<b>CMM - COMMITTENZA</b>	
<b>CMMN - Nome</b>	Regia Università di Torino
<b>CMMD - Data</b>	1843-1859
<b>CMMC - Circostanza</b>	Professore di Architettura Civile alla Regia Università di Torino
<b>CMMF - Fonte</b>	Patente di nomina del 7 ottobre 1843
<b>MT - DATI TECNICI</b>	
<b>MTC - Materia e tecnica</b>	carta/ penna
<b>MTC - Materia e tecnica</b>	carta/ inchiostro
<b>MTC - Materia e tecnica</b>	carta/ acquerellatura
<b>MIS - MISURE</b>	
<b>MISU - Unita'</b>	mm
<b>MISA - Altezza</b>	254
<b>MISL - Larghezza</b>	348
<b>MISV - Varie</b>	scala: annotazione autografa: "al 1/125"
<b>FIL - Filigrana</b>	[...] Rives (tagliata)
<b>CO - CONSERVAZIONE</b>	
<b>STC - STATO DI CONSERVAZIONE</b>	
<b>STCC - Stato di conservazione</b>	discreto
<b>STCS - Indicazioni specifiche</b>	Tracce di sporco. Macchie marroni
<b>DA - DATI ANALITICI</b>	
<b>DES - DESCRIZIONE</b>	
<b>DESO - Indicazioni sull'oggetto</b>	Sul verso istruzioni all'allievo per l'esecuzione grafica.
<b>DESI - Codifica Iconclass</b>	48C143 : 41A1 : 48C1434
<b>DESS - Indicazioni sul soggetto</b>	Architetture: Edificio civile: Sezione
<b>ISR - ISCRIZIONI</b>	
<b>ISRC - Classe di appartenenza</b>	di titolazione
<b>ISRS - Tecnica di scrittura</b>	a penna
<b>ISRP - Posizione</b>	al centro a sinistra
<b>ISRA - Autore</b>	Promis Carlo
<b>ISRI - Trascrizione</b>	Sezione
<b>ISR - ISCRIZIONI</b>	
<b>ISRC - Classe di appartenenza</b>	descrittiva
<b>ISRS - Tecnica di scrittura</b>	a penna
<b>ISRP - Posizione</b>	in basso a sinistra
<b>ISRA - Autore</b>	Promis Carlo
<b>ISRI - Trascrizione</b>	KK. 295.

**ISR - ISCRIZIONI**

<b>ISRC - Classe di appartenenza</b>	descrittiva
<b>ISRS - Tecnica di scrittura</b>	a penna
<b>ISRP - Posizione</b>	al centro a sinistra sotto il titolo
<b>ISRA - Autore</b>	Promis Carlo
<b>ISRI - Trascrizione</b>	al 1/125

**ISR - ISCRIZIONI**

<b>ISRC - Classe di appartenenza</b>	firma
<b>ISRS - Tecnica di scrittura</b>	a penna
<b>ISRP - Posizione</b>	in basso a destra
<b>ISRA - Autore</b>	Promis Carlo
<b>ISRI - Trascrizione</b>	CP

**STM - STEMMI, EMBLEMI, MARCHI**

<b>STMC - Classe di appartenenza</b>	timbro
<b>STMQ - Qualificazione</b>	di collezione
<b>STMU - Quantita'</b>	1
<b>STMP - Posizione</b>	in basso a destra
<b>STMD - Descrizione</b>	timbro storico della Biblioteca Reale

**TU - CONDIZIONE GIURIDICA E VINCOLI****ACQ - ACQUISIZIONE**

<b>ACQT - Tipo acquisizione</b>	acquisto
<b>ACQD - Data acquisizione</b>	1953
<b>ACQL - Luogo acquisizione</b>	Torino

**CDG - CONDIZIONE GIURIDICA**

<b>CDGG - Indicazione generica</b>	proprietà Stato
<b>CDGS - Indicazione specifica</b>	MiBACT, Biblioteca Reale

**DO - FONTI E DOCUMENTI DI RIFERIMENTO****FTA - DOCUMENTAZIONE FOTOGRAFICA**

<b>FTAX - Genere</b>	documentazione allegata
<b>FTAP - Tipo</b>	fotografia digitale (file) - riproduzione disegno
<b>FTAA - Autore</b>	Capodiferro, Dino
<b>FTAD - Data</b>	2013
<b>FTAE - Ente proprietario</b>	Politecnico di Torino
<b>FTAN - Codice identificativo</b>	POLITO PRM0613
<b>FTAF - Formato</b>	jpg

**BIB - BIBLIOGRAFIA**

<b>BIBX - Genere</b>	bibliografia di confronto
<b>BIBA - Autore</b>	Fasoli, Vilma
<b>BIBD - Anno di edizione</b>	1987

<b>BIBH - Sigla per citazione</b>	00000001
<b>BIB - BIBLIOGRAFIA</b>	
<b>BIBX - Genere</b>	bibliografia di confronto
<b>BIBA - Autore</b>	Fasoli, Vilma
<b>BIBD - Anno di edizione</b>	1987
<b>BIBH - Sigla per citazione</b>	00000002
<b>BIB - BIBLIOGRAFIA</b>	
<b>BIBX - Genere</b>	bibliografia di confronto
<b>BIBA - Autore</b>	Fasoli, Vilma
<b>BIBD - Anno di edizione</b>	1991
<b>BIBH - Sigla per citazione</b>	00000003
<b>BIB - BIBLIOGRAFIA</b>	
<b>BIBX - Genere</b>	bibliografia specifica
<b>BIBA - Autore</b>	Fasoli, Vilma/ Vitulo, Clara (a cura di)
<b>BIBD - Anno di edizione</b>	1993
<b>BIBH - Sigla per citazione</b>	00000004
<b>BIB - BIBLIOGRAFIA</b>	
<b>BIBX - Genere</b>	bibliografia di confronto
<b>BIBA - Autore</b>	Fasoli, Vilma
<b>BIBD - Anno di edizione</b>	1993
<b>BIBH - Sigla per citazione</b>	00000005
<b>BIB - BIBLIOGRAFIA</b>	
<b>BIBX - Genere</b>	bibliografia specifica
<b>BIBA - Autore</b>	Fasoli, Vilma /Vitulo, Clara (a cura di)
<b>BIBD - Anno di edizione</b>	2008
<b>BIBH - Sigla per citazione</b>	00000006
<b>BIB - BIBLIOGRAFIA</b>	
<b>BIBX - Genere</b>	bibliografia specifica
<b>BIBA - Autore</b>	Castellazzi, Giovanni (a cura di)
<b>BIBD - Anno di edizione</b>	1875
<b>BIBH - Sigla per citazione</b>	00000007
<b>MST - MOSTRE</b>	
<b>MSTT - Titolo</b>	Carlo Promis. Professore di Architettura civile agli esordi della cultura politecnica
<b>MSTL - Luogo</b>	Torino
<b>MSTD - Data</b>	1993-1994
<b>MST - MOSTRE</b>	
<b>MSTT - Titolo</b>	Carlo Promis. Insegnare l'architettura
<b>MSTL - Luogo</b>	Torino
<b>MSTD - Data</b>	2008
<b>AD - ACCESSO AI DATI</b>	
<b>ADS - SPECIFICHE DI ACCESSO AI DATI</b>	
<b>ADSP - Profilo di accesso</b>	1

<b>ADSM - Motivazione</b>	scheda contenente dati liberamente accessibili
<b>CM - COMPILAZIONE</b>	
<b>CMP - COMPILAZIONE</b>	
<b>CMPD - Data</b>	1991
<b>CMPN - Nome</b>	Fasoli, Vilma
<b>CMPN - Nome</b>	Vitulo, Clara
<b>RSR - Referente scientifico</b>	Fasoli, Vilma
<b>RSR - Referente scientifico</b>	Vitulo, Clara
<b>FUR - Funzionario responsabile</b>	Vitulo, Clara
<b>RVM - TRASCRIZIONE PER INFORMATIZZAZIONE</b>	
<b>RVMD - Data</b>	2014
<b>RVMN - Nome</b>	Vergano, Alice
<b>AGG - AGGIORNAMENTO - REVISIONE</b>	
<b>AGGD - Data</b>	2014
<b>AGGN - Nome</b>	Vergano, Alice
<b>AGGR - Referente scientifico</b>	Fasoli, Vilma
<b>AGGR - Referente scientifico</b>	Vitulo, Clara
<b>AGGF - Funzionario responsabile</b>	De Felice, Antonietta
<b>AN - ANNOTAZIONI</b>	
<b>OSS - Osservazioni</b>	NOTA ISTITUZIONALE - La Campagna di catalogazione del Fondo Promis è condotta in collaborazione e con la supervisione scientifica del Politecnico di Torino, come da Accordo di collaborazione tra Direzione Regionale e Politecnico datata 27/10/2011