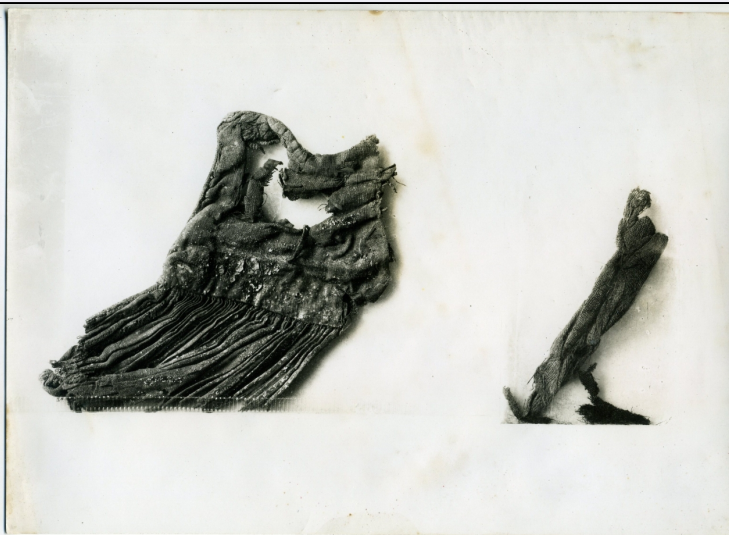


SCHEDA



CD - CODICI

TSK - Tipo Scheda	OA
LIR - Livello ricerca	C
NCT - CODICE UNIVOCO	
NCTR - Codice regione	12
NCTN - Numero catalogo generale	01274228
ESC - Ente schedatore	DGPBAACSIH
ECP - Ente competente	DGPBAACSIH

OG - OGGETTO

OGT - OGGETTO	
OGTD - Definizione	dipinto
SGT - SOGGETTO	
SGTI - Identificazione	natura morta
SGTT - Titolo	Natura morta con fiori e frutta

LC - LOCALIZZAZIONE GEOGRAFICO-AMMINISTRATIVA

PVC - LOCALIZZAZIONE GEOGRAFICO-AMMINISTRATIVA ATTUALE

PVCS - Stato	REPUBBLICA Ceca
PVCR - Regione	NR
PVCP - Provincia	NR
PVCC - Comune	NR
PVCE	Praga

LDC - COLLOCAZIONE SPECIFICA

LDCT - Tipologia	palazzo
LDCQ - Qualificazione	statale
LDCN - Denominazione	Ambasciata d'Italia, residenza

UB - UBICAZIONE E DATI PATRIMONIALI

INV - INVENTARIO DI MUSEO O SOPRINTENDENZA

INVN - Numero	206
---------------	-----

INVD - Data	2014
LA - ALTRE LOCALIZZAZIONI GEOGRAFICO-AMMINISTRATIVE	
TCL - Tipo di localizzazione	luogo di provenienza
PRV - LOCALIZZAZIONE GEOGRAFICO-AMMINISTRATIVA	
PRVS - Stato	ITALIA
PRVR - Regione	Piemonte
PRVP - Provincia	TO
PRVC - Comune	Moncalieri
PRVL - Localita'	MONCALIERI
PRC - COLLOCAZIONE SPECIFICA	
PRCT - Tipologia	castello
PRCD - Denominazione	Castello di Moncalieri
DT - CRONOLOGIA	
DTZ - CRONOLOGIA GENERICA	
DTZG - Secolo	XVIII secolo
DTZS - Frazione di secolo	ultimo quarto
DTS - CRONOLOGIA SPECIFICA	
DTSI - Da	1774
DTSF - A	1778
DTM - Motivazione cronologia	documentazione
AU - DEFINIZIONE CULTURALE	
AUT - AUTORE	
AUTS - Riferimento all'autore	attribuito
AUTR - Riferimento all'intervento	pittore
AUTM - Motivazione dell'attribuzione	documentazione
AUTN - Nome scelto	Gaetano Ottani
AUTA - Dati anagrafici	1720/24 - 1801
AUTH - Sigla per citazione	0000003F
MT - DATI TECNICI	
MTC - Materia e tecnica	tela/ pittura a olio
MIS - MISURE	
MISU - Unita'	cm
MISA - Altezza	170
MISL - Larghezza	128
CO - CONSERVAZIONE	
STC - STATO DI CONSERVAZIONE	
STCC - Stato di conservazione	discreto
STCS - Indicazioni specifiche	reintelato
DA - DATI ANALITICI	

DES - DESCRIZIONE	
DESO - Indicazioni sull'oggetto	Dipinto
DESI - Codifica Iconclass	41 A 67 1 - 11
DESS - Indicazioni sul soggetto	Oggetti: Fiori, Frutta
NSC - Notizie storico-critiche	<p>Il quadro in questione citato dalla fonte bibliografica, proviene dal Castello di Moncalieri e pertanto, prendendo in considerazione la produzione artistica torinese della seconda metà del XVIII secolo, stilisticamente si avvicina alle opere dell'artista piemontese Michele Antonio Rapous (1730 – 1819). Tuttavia negli inventari e su alcune vecchie iscrizioni poste sul retro del quadro viene indicato il nome dell' Ottani come esecutore del dipinto. Il pittore e tenore Gaetano Ottani nasce a Bologna nel 1720-24. A metà degli anni '50 del Settecento, l'Ottani si trasferisce a Torino dove presterà servizio presso la corte sabauda come pittore e tenore. A Torino l'Ottani lavorerà nella cerchia di Rapous e nell' ultimo quarto del XVIII secolo eseguirà per il Castello di Moncalieri una serie di 18 nature morte con fiori e frutta che rimarranno in questo luogo fino al 1880 per poi, successivamente, passare in altre sedi. Morirà a Torino nel 1801.</p>
TU - CONDIZIONE GIURIDICA E VINCOLI	
ACQ - ACQUISIZIONE	
ACQT - Tipo acquisizione	comodato d'uso
ACQD - Data acquisizione	1964
CDG - CONDIZIONE GIURIDICA	
CDGG - Indicazione generica	proprietà Stato
DO - FONTI E DOCUMENTI DI RIFERIMENTO	
FTA - DOCUMENTAZIONE FOTOGRAFICA	
FTAX - Genere	documentazione allegata
FTAP - Tipo	fotografia digitale (file)
FTAA - Autore	Comegna P.
FTAD - Data	2014/05/21
FTAN - Codice identificativo	New_1405328618393
BIB - BIBLIOGRAFIA	
BIBX - Genere	bibliografia specifica
BIBA - Autore	Ambasciata d'Italia
BIBD - Anno di edizione	1997
BIBH - Sigla per citazione	Bibl01PR
AD - ACCESSO AI DATI	
ADS - SPECIFICHE DI ACCESSO AI DATI	
ADSP - Profilo di accesso	2
ADSM - Motivazione	scheda di bene non adeguatamente sorvegliabile
CM - COMPILAZIONE	
CMP - COMPILAZIONE	
CMPD - Data	2014
CMPN - Nome	Germinario R.

