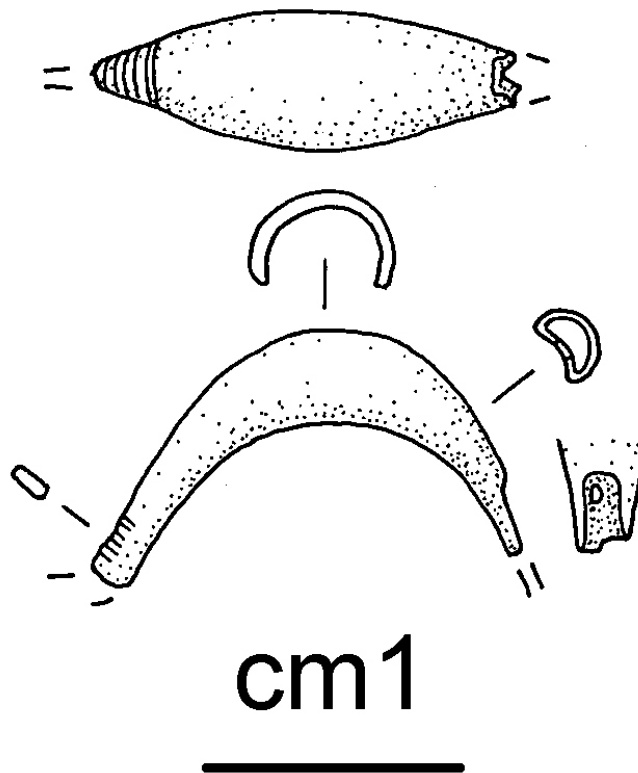


# SCHEDA



## CD - CODICI

TSK - Tipo Scheda	RA
LIR - Livello ricerca	C
NCT - CODICE UNIVOCO	
NCTR - Codice regione	01
NCTN - Numero catalogo generale	00320004
ESC - Ente schedatore	S154
ECP - Ente competente	S154
EPR - Ente proponente	S154

## OG - OGGETTO

### OGT - OGGETTO

OGTD - Definizione	fibula a navicella
CLS - Categoria - classe e produzione	Abbigliamento e ornamenti personali

## LC - LOCALIZZAZIONE GEOGRAFICO-AMMINISTRATIVA

### PVC - LOCALIZZAZIONE GEOGRAFICO-AMMINISTRATIVA ATTUALE

PVCS - Stato	ITALIA
PVCR - Regione	Piemonte
PVCP - Provincia	TO
PVCC - Comune	Torino

### LDC - COLLOCAZIONE SPECIFICA

LDCT - Tipologia	arancere
------------------	----------

<b>LDCQ - Qualificazione</b>	demaniale
<b>LDCN - Denominazione</b>	Ex Arancere annesse ai Giardini Reali
<b>LDCC - Complesso monumentale di appartenenza</b>	Palazzo Reale
<b>LDCU - Denominazione spazio viabilistico</b>	Corso Regina Margherita, 105
<b>LDCM - Denominazione raccolta</b>	Museo di Antichità
<b>LDCS - Specifiche</b>	vetrina 165

#### **LA - ALTRE LOCALIZZAZIONI GEOGRAFICO-AMMINISTRATIVE**

<b>TCL - Tipo di localizzazione</b>	luogo di reperimento
<b>PRV - LOCALIZZAZIONE GEOGRAFICO-AMMINISTRATIVA</b>	
<b>PRVS - Stato</b>	ITALIA
<b>PRVR - Regione</b>	Piemonte
<b>PRVP - Provincia</b>	AL
<b>PRVC - Comune</b>	Alessandria
<b>PRVL - Localita'</b>	VILLA DEL FORO
<b>PRL - Altra localita'</b>	Villa del Foro (frazione ISTAT)

#### **UB - DATI PATRIMONIALI**

<b>INV - INVENTARIO DI MUSEO O SOPRINTENDENZA</b>	
<b>INVN - Numero</b>	51876

#### **RE - MODALITA' DI REPERIMENTO**

<b>DSC - DATI DI SCAVO</b>	
<b>SCAN - Denominazione dello scavo</b>	area sito protostorico
<b>DSCA - Responsabile scientifico</b>	Venturino Gambari M.
<b>DSCD - Data</b>	1980

#### **DT - CRONOLOGIA**

<b>DTZ - CRONOLOGIA GENERICA</b>	
<b>DTZG - Fascia cronologica di riferimento</b>	media età del Ferro
<b>DTS - CRONOLOGIA SPECIFICA</b>	
<b>DTSI - Da</b>	sec. VII a.C.
<b>DTSV - Validita'</b>	ca
<b>DTSF - A</b>	sec. VI a.C.
<b>DTSL - Validita'</b>	ca
<b>DTM - Motivazione cronologia</b>	bibliografia
<b>DTM - Motivazione cronologia</b>	contesto

#### **AU - DEFINIZIONE CULTURALE**

<b>ATB - AMBITO CULTURALE</b>	
<b>ATBD - Denominazione</b>	cultura ligure dell'età del Ferro
<b>ATBM - Motivazione</b>	

dell'attribuzione	bibliografia
<b>MT - DATI TECNICI</b>	
MTC - Materia e tecnica	bronzo/ fusione a stampo, a bulino
<b>MIS - MISURE</b>	
MISU - Unita'	cm
MISL - Larghezza	1,2
MISN - Lunghezza	3,4
<b>DA - DATI ANALITICI</b>	
<b>DES - DESCRIZIONE</b>	
DESO - Indicazioni sull'oggetto	arco cavo a sezione a U ribassata, fascia di linee incise trasversali all'estremità distale, molla inserita (lacunosa)
<b>CO - CONSERVAZIONE</b>	
<b>STC - STATO DI CONSERVAZIONE</b>	
STCC - Stato di conservazione	frammentario
<b>TU - CONDIZIONE GIURIDICA E VINCOLI</b>	
<b>ACQ - ACQUISIZIONE</b>	
ACQT - Tipo acquisizione	ricognizione archeologica
ACQD - Data acquisizione	1985
ACQL - Luogo acquisizione	Piemonte/ AL/ Alessandria/ Villa del Foro
<b>CDG - CONDIZIONE GIURIDICA</b>	
CDGG - Indicazione generica	proprietà Stato
CDGS - Indicazione specifica	Ministero per i Beni e le attività culturali
<b>DO - FONTI E DOCUMENTI DI RIFERIMENTO</b>	
<b>FTA - DOCUMENTAZIONE FOTOGRAFICA</b>	
FTAX - Genere	documentazione allegata
FTAP - Tipo	fotografia digitale (file) - riproduzione disegno
FTAA - Autore	Zanone, Amanda
FTAD - Data	2010/00/00
FTAE - Ente proprietario	SBAMAE
FTAN - Codice identificativo	SBATO51538-1_DS
<b>BIB - BIBLIOGRAFIA</b>	
BIBX - Genere	bibliografia specifica
BIBA - Autore	Faudino V./ Ferrero L./ Giaretti M./ Venturino Gambari M.
BIBD - Anno di edizione	2014
BIBH - Sigla per citazione	00000952
BIBI - V., tavv., figg.	fig. 4,3
<b>AD - ACCESSO AI DATI</b>	
<b>ADS - SPECIFICHE DI ACCESSO AI DATI</b>	
ADSP - Profilo di accesso	1
ADSM - Motivazione	scheda contenente dati liberamente accessibili

**CM - COMPILAZIONE****CMP - COMPILAZIONE**

<b>CMPD - Data</b>	2010
<b>CMPN - Nome</b>	Giaretti, Marina
<b>RSR - Referente scientifico</b>	Venturino Gambari, Marica
<b>FUR - Funzionario responsabile</b>	Spagnolo, Giuseppina