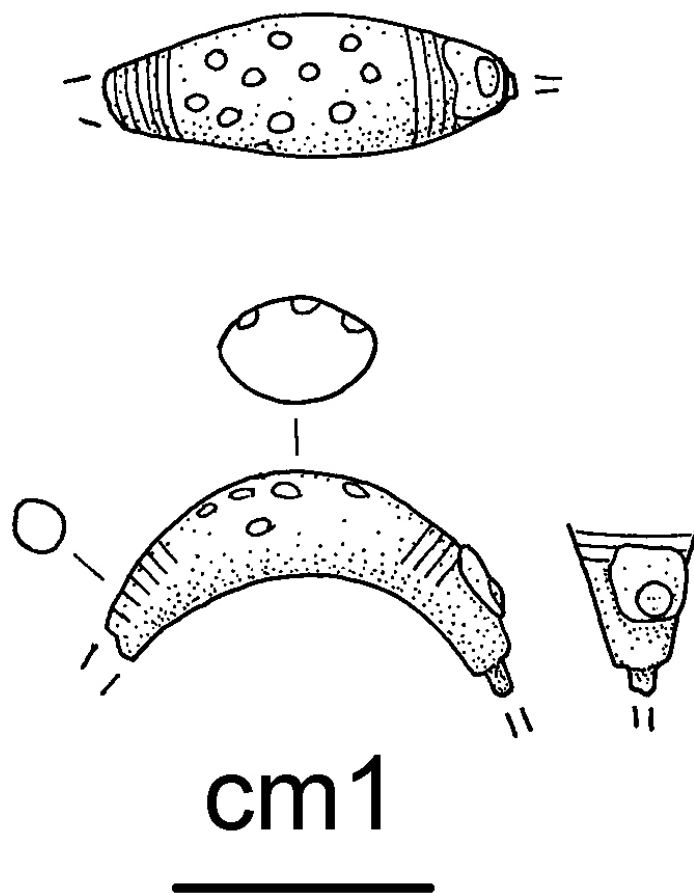


SCHEDA



CD - CODICI

TSK - Tipo Scheda	RA
LIR - Livello ricerca	C
NCT - CODICE UNIVOCO	
NCTR - Codice regione	01
NCTN - Numero catalogo generale	00320005
ESC - Ente schedatore	S154
ECP - Ente competente	S154
EPR - Ente proponente	S154

OG - OGGETTO

OGT - OGGETTO

OGTD - Definizione	fibula a sanguisuga
CLS - Categoria - classe e produzione	Abbigliamento e ornamenti personali

LC - LOCALIZZAZIONE GEOGRAFICO-AMMINISTRATIVA

PVC - LOCALIZZAZIONE GEOGRAFICO-AMMINISTRATIVA ATTUALE

PVCS - Stato	ITALIA
PVCR - Regione	Piemonte
PVCP - Provincia	TO

PVCC - Comune	Torino
LDC - COLLOCAZIONE SPECIFICA	
LDCT - Tipologia	arancere
LDCQ - Qualificazione	demaniale
LDCN - Denominazione	Ex Arancere annesse ai Giardini Reali
LDCC - Complesso monumentale di appartenenza	Palazzo Reale
LDCU - Denominazione spazio viabilistico	Corso Regina Margherita, 105
LDCM - Denominazione raccolta	Museo di Antichità
LDCS - Specifiche	vetrina 165
LA - ALTRE LOCALIZZAZIONI GEOGRAFICO-AMMINISTRATIVE	
TCL - Tipo di localizzazione	luogo di reperimento
PRV - LOCALIZZAZIONE GEOGRAFICO-AMMINISTRATIVA	
PRVS - Stato	ITALIA
PRVR - Regione	Piemonte
PRVP - Provincia	AL
PRVC - Comune	Alessandria
PRVL - Localita'	VILLA DEL FORO
PRL - Altra localita'	Villa del Foro (frazione ISTAT)
UB - DATI PATRIMONIALI	
INV - INVENTARIO DI MUSEO O SOPRINTENDENZA	
INVN - Numero	51877
RE - MODALITA' DI REPERIMENTO	
DSC - DATI DI SCAVO	
SCAN - Denominazione dello scavo	area sito protostorico
DSCA - Responsabile scientifico	Venturino Gambari M.
DSCD - Data	1980
DT - CRONOLOGIA	
DTZ - CRONOLOGIA GENERICA	
DTZG - Fascia cronologica di riferimento	media età del Ferro
DTS - CRONOLOGIA SPECIFICA	
DTSI - Da	sec. VI a.C.
DTSV - Validita'	ca
DTSF - A	sec. V a.C.
DTSL - Validita'	ca
DTM - Motivazione cronologia	bibliografia
DTM - Motivazione cronologia	contesto
AU - DEFINIZIONE CULTURALE	

ATB - AMBITO CULTURALE**ATBD - Denominazione** cultura ligure dell'età del Ferro**ATBM - Motivazione dell'attribuzione** bibliografia**MT - DATI TECNICI****MTC - Materia e tecnica** bronzo/ fusione a stampo, a bulino**MIS - MISURE****MISU - Unita'** cm**MISL - Larghezza** 1,2**MISN - Lunghezza** 3,4**DA - DATI ANALITICI****DES - DESCRIZIONE****DESO - Indicazioni sull'oggetto** arco decorato da tre file irregolari di inserti circolari sulla faccia superiore, fasce di linee incise trasversali alle estremità, molla inserita (lacunosa); presso la molla piccola lamina fissata con ribattino (riparazione?)**CO - CONSERVAZIONE****STC - STATO DI CONSERVAZIONE****STCC - Stato di conservazione** frammentario**TU - CONDIZIONE GIURIDICA E VINCOLI****ACQ - ACQUISIZIONE****ACQT - Tipo acquisizione** ricognizione archeologica**ACQD - Data acquisizione** 1985**ACQL - Luogo acquisizione** Piemonte/ AL/ Alessandria/ Villa del Foro**CDG - CONDIZIONE GIURIDICA****CDGG - Indicazione generica** proprietà Stato**CDGS - Indicazione specifica** Ministero per i Beni e le attività culturali**DO - FONTI E DOCUMENTI DI RIFERIMENTO****FTA - DOCUMENTAZIONE FOTOGRAFICA****FTAX - Genere** documentazione allegata**FTAP - Tipo** fotografia digitale (file) - riproduzione disegno**FTAA - Autore** Zanone, Amanda**FTAD - Data** 2010/00/00**FTAE - Ente proprietario** SBAMAE**FTAN - Codice identificativo** SBATO51538-2_DS**FTAT - Note** inv. disegno 51538**BIB - BIBLIOGRAFIA****BIBX - Genere** bibliografia specifica**BIBA - Autore** Faudino V./ Ferrero L./ Giaretti M./ Venturino Gambari M.**BIBD - Anno di edizione** 2014**BIBH - Sigla per citazione** 00000952

BIBI - V., tavv., figg.

fig. 7,7

AD - ACCESSO AI DATI

ADS - SPECIFICHE DI ACCESSO AI DATI

ADSP - Profilo di accesso

1

ADSM - Motivazione

scheda contenente dati liberamente accessibili

CM - COMPILAZIONE

CMP - COMPILAZIONE

CMPD - Data

2010

CMPN - Nome

Giaretti, Marina

RSR - Referente scientifico

Venturino Gambari, Marica

**FUR - Funzionario
responsabile**

Spagnolo, Giuseppina