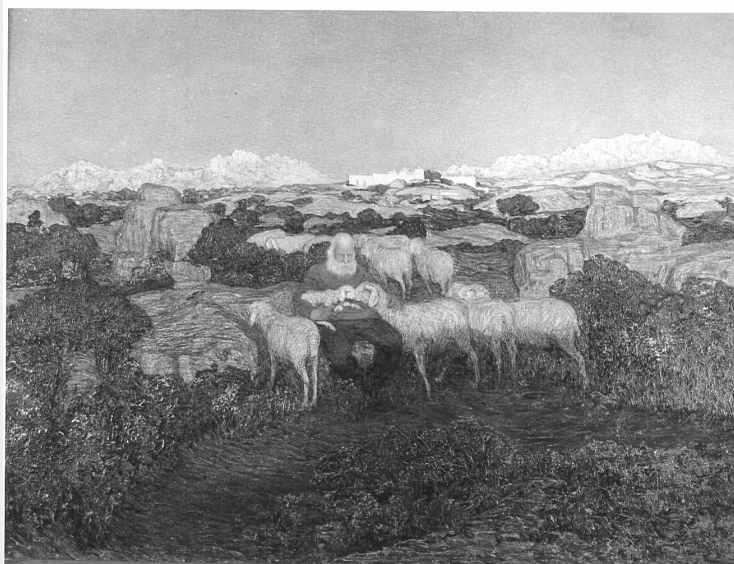


SCHEDA



CD - CODICI

TSK - Tipo scheda	BNB
LIR - Livello ricerca	P
NCT - CODICE UNIVOCO	
NCTR - Codice regione	12
NCTN - Numero catalogo generale	01323528
ESC - Ente schedatore	UNITUS
ECP - Ente competente	S168

OG - OGGETTO

OGT - OGGETTO

OGTD - Definizione campione

OGTS - Notizie storico-culturali

L'Orto Botanico dell'Università della Tuscia è un'istituzione creata a sostegno di attività didattiche, di ricerca, educative e ricreative; è un ideale laboratorio all'aperto e luogo di coltura e conservazione; svolge studi biosistematici e sperimentali sull'acclimatazione di differenti specie vegetali in collaborazione con le comunità scientifiche locali, nazionali e internazionali. Accanto alla conservazione ex situ delle specie botaniche, ottenuta attraverso la cura delle collezioni, la raccolta, conservazione e scambio di semi, collabora al mantenimento degli habitat, ovvero della diversità vegetale direttamente nell'ambiente naturale, in collaborazione con il Museo Erbario e la Banca del Germoplasma della Tuscia, avvalendosi di tecniche di conservazione in situ. L'Orto Botanico, inaugurato nel marzo del 1991, sorge in prossimità di una sorgente di acqua calda sulfurea in località Bullicame. Si estende su una superficie di circa 6 ettari in lieve pendenza, ma con un notevole dislivello in corrispondenza di una piattaforma di travertino, che si interrompe bruscamente formando due pareti pressochè verticali. La zona è ricca di resti archeologici etruschi e romani e si ritiene che fosse qui il Fano di Voltumna, luogo sacro agli etruschi; in epoche successive l'area ha ospitato importanti terme romane. L'importanza e la notorietà del luogo è testimoniata dalle diverse citazioni nei Canti dell'Inferno di Dante. Anche durante il periodo medievale e fino alla fine del XIX secolo, l'area rivestì grande

importanza per la città di Viterbo, perchè destinata alla macerazione di canapa e lino negli involucri collegati alla sorgente di acqua sulfurea, tramite un sistema di canalette. Le collezioni vegetali sono organizzate secondo criteri tassonomici e fitogeografici e sono compatibili con le caratteristiche climatiche e pedologiche dell'area, caratterizzata da forti escursioni termiche annuali (min -10°C max 40°C) e da un suolo di matrice fortemente calcarea. Gli involucri e le canalette sono stati recuperati e trasformati in laghetti e ruscelli per la ricostruzione di ecosistemi acquatici e palustri. La collezione Orto Botanico "Angelo Rambelli" fa parte del Sistema Museale di Ateneo dell'Università degli Studi della Tuscia (www.ortobotanico.unitus.it).

SB - SISTEMATICA-BOTANICA

SBS - SISTEMATICA

SBSF - Famiglia Euphorbiaceae

NAA - NOMENCLATURA ATOMIZZATA

NAAB - Specie nome Euphorbia aeruginosa

NAAC - Specie autore Schweick.

DBV - DETERMINAVIT

DBVA - Determinavit Mascioli, Carlo

SBE - CARTELLINI/ ETICHETTE

SBET - Testo Euphorbiaceae Euphorbia aeruginosa Schweick Sudafrica Donaz. Astolfi

SBEC - Caratteri lingua latini

SBEA - Autografia no

LC - LOCALIZZAZIONE GEOGRAFICO-AMMINISTRATIVA

PVC - LOCALIZZAZIONE GEOGRAFICO-AMMINISTRATIVA ATTUALE

PVCS - Stato ITALIA

PVCR - Regione Lazio

PVCP - Provincia VT

PVCC - Comune Viterbo

LDC - COLLOCAZIONE SPECIFICA

LDCU - Denominazione spazio viabilistico strada Bullicame, s.n.c.

LDCM - Denominazione struttura conservativa Orto Botanico "Angelo Rambelli"

LDCS - Specifiche Serra Astolfi

CO - CONSERVAZIONE

STC - STATO DI CONSERVAZIONE

STCD - Data 2014

STCC - Stato di conservazione buono

TU - CONDIZIONE GIURIDICA E VINCOLI

CDG - CONDIZIONE GIURIDICA

CDGG - Indicazione generica proprietà Ente pubblico non territoriale

CDGS - Indicazione specifica Università degli Studi della Tuscia

DO - FONTI E DOCUMENTI DI RIFERIMENTO**FTA - DOCUMENTAZIONE FOTOGRAFICA**

FTAX - Genere	documentazione allegata
FTAP - Tipo	fotografia digitale (file)
FTAA - Autore	Mascioli, Carlo
FTAD - Data	2014/07/02
FTAN - Codice identificativo	UTUMOB00020

BSE - BIBLIOGRAFIA SU SUPPORTO ELETTRONICO

BSEX - Genere	bibliografia di confronto
BSES - Tipo di supporto	risorsa elettronica con accesso remoto
BSEI - Indirizzo di rete	http://epic.kew.org/searchepic/searchpage.do

AD - ACCESSO AI DATI**ADS - SPECIFICHE DI ACCESSO AI DATI**

ADSP - Profilo di accesso	1
ADSM - Motivazione	scheda contenente dati liberamente accessibili

CM - COMPILAZIONE**CMP - COMPILAZIONE**

CMPD - Data	2014
CMPN - Nome	Guidetti, Giulia
CMPN - Nome	Vacanti, Salvatore
RSR - Referente scientifico	Fonck, Monica
FUR - Funzionario responsabile	Acconci, Alessandra

AN - ANNOTAZIONI

OSS - Osservazioni	Bibliografia di confronto: Bull. Misc. Inform. Kew 1935, 205
---------------------------	--