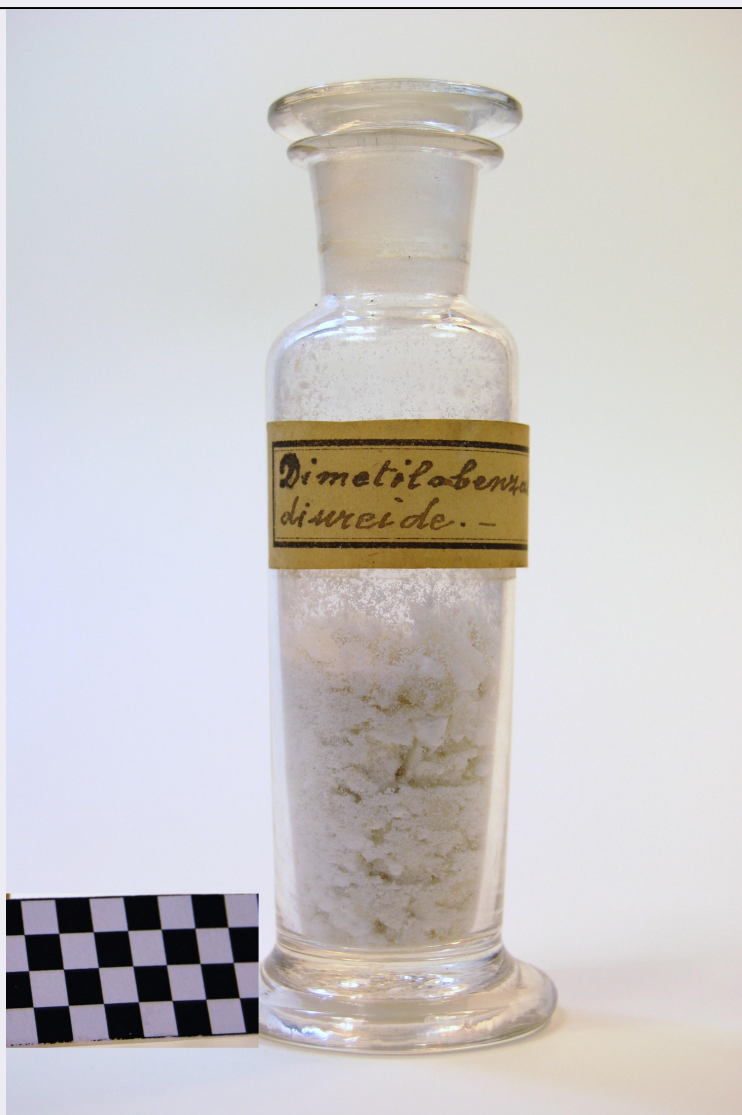


SCHEDA



CD - CODICI

TSK - Tipo scheda PST

LIR - Livello ricerca C

NCT - CODICE UNIVOCO

NCTR - Codice regione 09

NCTN - Numero catalogo generale 00861487

ESC - Ente schedatore UNIFI

ECP - Ente competente S156

RV - RELAZIONI

RSE - RELAZIONI DIRETTE

RSER - Tipo relazione esecuzione/evento di riferimento

RSET - Tipo scheda PST

RSEC - Codice bene 0900861485

ROZ - Altre relazioni 0900861485

OG - OGGETTO

OGT - OGGETTO

OGTD - Definizione	prodotto chimico
OGTT - Tipologia	di sintesi
OGTA - Parti e/o accessori	in contenitore di vetro con tappo in vetro
OGTN - Denominazione	dimetilobenzaldideureide
OGTL - Codice lingua	ita
QNT - QUANTITA'	
QNTN - Numero	1
OGA - ALTRA DEFINIZIONE OGGETTO	
OGAD - Definizione	derivato dell'urea
OGAS - Tipologia	composto
OGAL - Codice lingua	ita
SGT - SOGGETTO	
SGTI - Identificazione	non esistente
CT - CATEGORIA	
CTP - Categoria principale	Chimica
CTA - Altra categoria	sintesi chimica
CTC - Parole chiave	sintesi
CTC - Parole chiave	urea
LC - LOCALIZZAZIONE GEOGRAFICO-AMMINISTRATIVA	
PVC - LOCALIZZAZIONE GEOGRAFICO-AMMINISTRATIVA ATTUALE	
PVCS - Stato	ITALIA
PVCR - Regione	Toscana
PVCP - Provincia	FI
PVCC - Comune	Sesto Fiorentino
PVCL - Località	SESTO FIORENTINO
LDC - COLLOCAZIONE SPECIFICA	
LDCT - Tipologia	museo
LDCQ - Qualificazione	universitario
LDCN - Denominazione attuale	Museo di Storia Naturale dell'Università degli Studi di Firenze, Sezione Chimica
LA - ALTRE LOCALIZZAZIONI GEOGRAFICO-AMMINISTRATIVE	
TCL - Tipo di localizzazione	luogo di provenienza
PRV - LOCALIZZAZIONE GEOGRAFICO-AMMINISTRATIVA	
PRVS - Stato	ITALIA
PRVR - Regione	Toscana
PRVP - Provincia	FI
PRVC - Comune	Firenze
PRVL - Località	FIRENZE
PRC - COLLOCAZIONE SPECIFICA	
PRCT - Tipologia	Istituto
PRCQ - Qualificazione	di Studi Superiori
PRCD - Denominazione	Regio Istituto di Studi Superiori Pratici e di Perfezionamento di Firenze

PRD - DATA**PRDI - Data ingresso** 1863/ post**PRDU - Data uscita** 2001**DT - CRONOLOGIA****DTZ - CRONOLOGIA GENERICA****DTZG - Fascia cronologica di riferimento** XIX/ XX**DTZS - Frazione cronologica** metà/ inizio**DTS - CRONOLOGIA SPECIFICA****DTSI - Da** 1867**DTSV - Validità** post**DTSF - A** 1878**DTSL - Validità** ante**DTA - Altra forma di datazione** 1893 ca.**DTM - Motivazione cronologia** bibliografia**AU - DEFINIZIONE CULTURALE****AUT - AUTORE RESPONSABILITA'****AUTR - Ruolo** preparatore**AUTN - Autore nome scelto** Ugo Schiff**AUTB - Ente collettivo nome scelto** Laboratorio di Ugo Schiff**AUTA - Dati anagrafici Periodo di attività** 1834-1915**AUTH - Sigla per citazione** Schiff1**AUTM - Motivazione dell'attribuzione** documentazione**AUTS - Riferimento all'autore** laboratorio**ATB - AMBITO CULTURALE****ATBD - Denominazione** scuola chimica fiorentina**ATBR - Ruolo** sintesi**ATBM - Motivazione dell'attribuzione** documentazione**MT - DATI TECNICI****MTC - Materia e tecnica** prodotto chimico/ sintesi**MTS - Specifiche materiale** derivato del / vetro**MIS - MISURE****MISU - Unità** cm**MISA - Altezza** 12**MISL - Larghezza** 4,3**MISP - Profondità** 4,3**DA - DATI ANALITICI****DES - DESCRIZIONE**

DESO - Oggetto	Prodotto chimico di colore bianco, allo stato solido, in polvere e ammassi di forma pseudo-, contenuto in contenitore in vetro a base circolare con bordo inferiore sporgente e con tappo piano.
DESS - Soggetto	Non presente
UTF - Funzione	Ricerca scientifica e didattica chimica
UTM - Modalità d'uso	Sintesi chimica
UTS - Cronologia d'uso	ultimo quarto XIX/ inizio XX
ISR - ISCRIZIONI	
ISRC - Classe di appartenenza	descrittiva
ISRL - Lingua	italiano
ISRS - Tecnica di scrittura	a inchiostro
ISRT - Tipo di caratteri	corsivo
ISRP - Posizione	cartellino storico
ISRA - Autore	Ugo Schiff
ISRI - Trascrizione	Dimetilobenzal=diureide
STM - STEMMI, EMBLEMI, MARCHI	
STMC - Classe di appartenenza	etichetta
STMQ - Qualificazione	dell'autore
STMI - Identificazione	Ugo Schiff
STMU - Quantità	1
STMP - Posizione	sul contenitore in vetro
STMD - Descrizione	Cartellino con doppia bordatura in nero con linee di diverso spessore, di cui la più sottile all'interno, a formare un rettangolo
DRZ - Specifiche sulle relazioni	In relazione con gli altri composti dell'urea del Laboratorio di Ugo Schiff
NSC - Notizie storico-critiche	Cartellino analogo ai "prodotti Ostrogovich" datati al 1893
CO - CONSERVAZIONE	
STC - STATO DI CONSERVAZIONE	
STCD - Data	2008
STCC - Stato di conservazione	ottimo
RS - RESTAURI E ANALISI	
RST - RESTAURI	
RSTP - Riferimento alla parte	Contenitore esterno
RSTD - Data	2008
RSTT - Descrizione intervento	Pulitura
RSTE - Ente responsabile	Dipartimento di Chimica Organica "Ugo Schiff"
RSTN - Nome operatore	Colli, Laura
RSTO - Note	Pulitura esterna con pennellino asciutto. Rincollato il cartellino.
TU - CONDIZIONE GIURIDICA E VINCOLI	
ACQ - ACQUISIZIONE	

ACQT - Tipo acquisizione	eredità scientifica
CDG - CONDIZIONE GIURIDICA	
CDGG - Indicazione generica	proprietà Ente pubblico non territoriale
DO - FONTI E DOCUMENTI DI RIFERIMENTO	
FTA - DOCUMENTAZIONE FOTOGRAFICA	
FTAX - Genere	documentazione allegata
FTAP - Tipo	fotografia digitale (file)
FTAA - Autore	Colli, Laura
FTAD - Data	2008
FTAN - Codice identificativo	DCO14
BIB - BIBLIOGRAFIA	
BIBX - Genere	bibliografia di confronto
BIBA - Autore	Schiff, Ugo
BIBD - Anno di edizione	1867
BIBH - Sigla per citazione	urea1
BIB - BIBLIOGRAFIA	
BIBX - Genere	bibliografia di confronto
BIBA - Autore	Schiff, Ugo
BIBD - Anno di edizione	1877
BIBH - Sigla per citazione	urea2
BIB - BIBLIOGRAFIA	
BIBX - Genere	bibliografia di confronto
BIBA - Autore	Schiff, Ugo
BIBD - Anno di edizione	1877
BIBH - Sigla per citazione	urea3
BIB - BIBLIOGRAFIA	
BIBX - Genere	bibliografia di confronto
BIBA - Autore	Schiff, Ugo
BIBD - Anno di edizione	1877
BIBH - Sigla per citazione	urea4
BIB - BIBLIOGRAFIA	
BIBX - Genere	bibliografia di confronto
BIBA - Autore	Schiff, Ugo
BIBD - Anno di edizione	1878
BIBH - Sigla per citazione	urea5
AD - ACCESSO AI DATI	
ADS - SPECIFICHE DI ACCESSO AI DATI	
ADSP - Profilo di accesso	2
ADSM - Motivazione	scheda di bene non adeguatamente sorvegliabile
CM - COMPILAZIONE	
CMP - COMPILAZIONE	
CMPD - Data	2014

CMPN - Nome	Colli, Laura
RSR - Referente scientifico	Guarna, Antonio
FUR - Funzionario responsabile	Pratesi, Giovanni
RVM - TRASCRIZIONE PER INFORMATIZZAZIONE	
RVMD - Data	2014
RVMN - Nome	Colli, Laura
RVME - Ente	Museo di Storia Naturale dell'Università di Firenze, Sezione Chimica