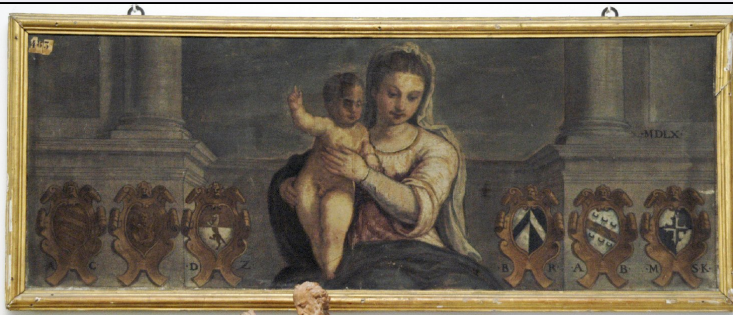


# SCHEDA



## CD - CODICI

TSK - Tipo Scheda OA

LIR - Livello ricerca C

### NCT - CODICE UNIVOCO

NCTR - Codice regione 05

NCTN - Numero catalogo generale 00581539

ESC - Ente schedatore S162

ECP - Ente competente S162

## OG - OGGETTO

### OGT - OGGETTO

OGTD - Definizione dipinto

OGTV - Identificazione opera isolata

### SGT - SOGGETTO

SGTI - Identificazione Madonna con Bambino

SGTT - Titolo Madonna con Bambino

## LC - LOCALIZZAZIONE GEOGRAFICO-AMMINISTRATIVA

### PVC - LOCALIZZAZIONE GEOGRAFICO-AMMINISTRATIVA ATTUALE

PVCS - Stato Italia

PVCR - Regione Veneto

PVCP - Provincia VE

PVCC - Comune Venezia

### LDC - COLLOCAZIONE SPECIFICA

LDCT - Tipologia convento

LDCN - Denominazione Convento dei Canonici Lateranensi

LDCC - Complesso monumentale di appartenenza ex Convento dei Canonici Lateranensi

LDCU - Denominazione spazio viabilistico Dorsoduro, 1050

LDCM - Denominazione raccolta Gallerie dell'Accademia

LDSC - Specifiche deposito esterno

## UB - UBICAZIONE E DATI PATRIMONIALI

### INV - INVENTARIO DI MUSEO O SOPRINTENDENZA

INVN - Numero	2023
INVD - Data	NR (recupero pregresso)
LA - ALTRE LOCALIZZAZIONI GEOGRAFICO-AMMINISTRATIVE	
TCL - Tipo di localizzazione	luogo di deposito
PRV - LOCALIZZAZIONE GEOGRAFICO-AMMINISTRATIVA	
PRVR - Regione	Veneto
PRVP - Provincia	VE
PRVC - Comune	Venezia
PRC - COLLOCAZIONE SPECIFICA	
PRCT - Tipologia	palazzo
PRCQ - Qualificazione	uffici amministrativi
PRCD - Denominazione	SBAA
LA - ALTRE LOCALIZZAZIONI GEOGRAFICO-AMMINISTRATIVE	
TCL - Tipo di localizzazione	luogo di provenienza
PRV - LOCALIZZAZIONE GEOGRAFICO-AMMINISTRATIVA	
PRVR - Regione	Veneto
PRVP - Provincia	VE
PRVC - Comune	Venezia
PRC - COLLOCAZIONE SPECIFICA	
PRCT - Tipologia	palazzo
PRCD - Denominazione	Magistrato alle Biave
DT - CRONOLOGIA	
DTZ - CRONOLOGIA GENERICA	
DTZG - Secolo	sec. XVI
DTS - CRONOLOGIA SPECIFICA	
DTSI - Da	1560
DTSF - A	1560
DTM - Motivazione cronologia	data
AU - DEFINIZIONE CULTURALE	
AUT - AUTORE	
AUTS - Riferimento all'autore	attribuito
AUTM - Motivazione dell'attribuzione	analisi stilistica
AUTN - Nome scelto	Porta Giuseppe detto Salviati
AUTA - Dati anagrafici	1520-1525/ post 1575
AUTH - Sigla per citazione	00000083
MT - DATI TECNICI	
MTC - Materia e tecnica	tela/ pittura
MIS - MISURE	
MISU - Unita'	cm
MISA - Altezza	42
MISL - Larghezza	115

**CO - CONSERVAZIONE****STC - STATO DI CONSERVAZIONE****STCC - Stato di  
conservazione**

discreto

**DA - DATI ANALITICI****DES - DESCRIZIONE****DESO - Indicazioni  
sull'oggetto**

NR (recupero pregresso)

**DESI - Codifica Iconclass**

NR (recupero pregresso)

**DESS - Indicazioni sul  
soggetto**

Personaggi: Madonna: Gesù bambino.

**ISR - ISCRIZIONI****ISRC - Classe di  
appartenenza**

documentaria

**ISRL - Lingua**

latino

**ISRS - Tecnica di scrittura**

a pennello

**ISRT - Tipo di caratteri**

numeri romani

**ISRP - Posizione**

NR (recupero pregresso)

**ISRA - Autore**

Giuseppe Porta (?)

**ISRI - Trascrizione**

MDLX

**STM - STEMMI, EMBLEMI, MARCHI****STMC - Classe di  
appartenenza**

stemma

**STMQ - Qualificazione**

familiare

**STMI - Identificazione**

Contarini

**STMP - Posizione**

a sinistra

**STMD - Descrizione**

NR (recupero pregresso)

**STM - STEMMI, EMBLEMI, MARCHI****STMC - Classe di  
appartenenza**

stemma

**STMQ - Qualificazione**

familiare

**STMI - Identificazione**

Zane

**STMP - Posizione**

a sinistra

**STMD - Descrizione**

NR (recupero pregresso)

**STM - STEMMI, EMBLEMI, MARCHI****STMC - Classe di  
appartenenza**

stemma

**STMQ - Qualificazione**

familiare

**STMI - Identificazione**

Renier

**STMP - Posizione**

a destra

**STMD - Descrizione**

NR (recupero pregresso)

**STM - STEMMI, EMBLEMI, MARCHI****STMC - Classe di  
appartenenza**

stemma

<b>STMQ - Qualificazione</b>	familiare
<b>STMI - Identificazione</b>	Barbarigo
<b>STMP - Posizione</b>	a destra
<b>STMD - Descrizione</b>	NR (recupero pregresso)
<b>STM - STEMMI, EMBLEMI, MARCHI</b>	
<b>STMC - Classe di appartenenza</b>	stemma
<b>STMQ - Qualificazione</b>	familiare
<b>STMI - Identificazione</b>	Surian
<b>STMP - Posizione</b>	a destra
<b>STMD - Descrizione</b>	NR (recupero pregresso)
<b>TU - CONDIZIONE GIURIDICA E VINCOLI</b>	
<b>CDG - CONDIZIONE GIURIDICA</b>	
<b>CDGG - Indicazione generica</b>	proprietà Stato
<b>CDGS - Indicazione specifica</b>	Ministero per i Beni e le attività culturali
<b>DO - FONTI E DOCUMENTI DI RIFERIMENTO</b>	
<b>FTA - DOCUMENTAZIONE FOTOGRAFICA</b>	
<b>FTAX - Genere</b>	documentazione allegata
<b>FTAP - Tipo</b>	fotografia digitale (file)
<b>FTAN - Codice identificativo</b>	SBAS VE G2023
<b>BIB - BIBLIOGRAFIA</b>	
<b>BIBX - Genere</b>	bibliografia specifica
<b>BIBA - Autore</b>	Boschini M.
<b>BIBD - Anno di edizione</b>	1664
<b>BIBH - Sigla per citazione</b>	00000345
<b>BIBN - V., pp., nn.</b>	p. 65
<b>AD - ACCESSO AI DATI</b>	
<b>ADS - SPECIFICHE DI ACCESSO AI DATI</b>	
<b>ADSP - Profilo di accesso</b>	1
<b>ADSM - Motivazione</b>	scheda contenente dati liberamente accessibili
<b>CM - COMPILAZIONE</b>	
<b>CMP - COMPILAZIONE</b>	
<b>CMPD - Data</b>	2009
<b>CMPN - Nome</b>	Cuomo A.
<b>FUR - Funzionario responsabile</b>	Noé E.