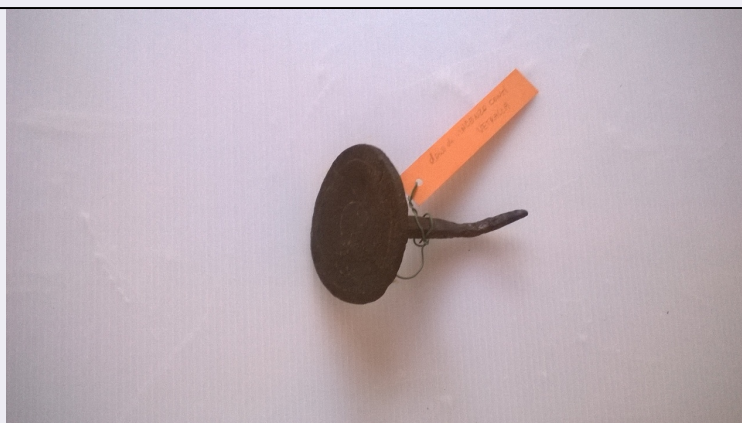


# SCHEDA



## CD - CODICI

TSK - Tipo di scheda	BDM
LIR - Livello di ricerca	P
<b>NCT - CODICE UNIVOCO</b>	
NCTR - Codice regione	12
NCTN - Numero catalogo generale	01323220
ESC - Ente schedatore	UNITUS
ECP - Ente competente	S168

## LC - LOCALIZZAZIONE

### PVC - LOCALIZZAZIONE GEOGRAFICO-AMMINISTRATIVA

PVCS - Stato	ITALIA
PVCP - Provincia	VT
PVCC - Comune	Vetralla

### LDC - COLLOCAZIONE SPECIFICA

LDCT - Tipologia	torre
LDCN - Denominazione attuale	Torre di Porta Marina

## OG - OGGETTO

### OGT - DEFINIZIONE DELL'OGGETTO

OGTD - Definizione	chiodo
OGTG - Definizione della categoria generale	architettura
OGTT - Tipologia specifica	per batacchio

## AU - AUTORE FABBRICAZIONE/ ESECUZIONE

### LDF - LOCALIZZAZIONE GEOGRAFICO-AMMINISTRATIVA

LDFS - Stato	ITALIA
LDFR - Regione	Lazio

### DTF - CRONOLOGIA DI FABBRICAZIONE/ ESECUZIONE

DTFZ - Datazione	secc. XVII-XIX
------------------	----------------

## MT - DATI TECNICI

### MTC - MATERIA E TECNICA

<b>MTCM - Materia</b>	ferro
<b>MTCT - Tecnica</b>	N.R.
<b>MIS - MISURE</b>	
<b>MISU - Unità</b>	cm
<b>MISL - Larghezza</b>	7.5
<b>MISN - Lunghezza</b>	10
<b>UT - USO</b>	
<b>UTF - Funzione</b>	chiodo sui cui battere il batacchio (picchiotto) di una porta
<b>UTS - Cronologia d'uso</b>	secc. XVII-XIX
<b>UTL - LOCALIZZAZIONE GEOGRAFICO-AMMINISTRATIVA</b>	
<b>UTLS - Stato</b>	ITALIA
<b>UTLR - Regione</b>	Lazio
<b>UTLP - Provincia</b>	VT
<b>UTLC - Comune</b>	Vetralla
<b>CO - CONSERVAZIONE</b>	
<b>STC - STATO DI CONSERVAZIONE</b>	
<b>STCC - Dati di conservazione</b>	buono
<b>DA - DATI ANALITICI</b>	
<b>DES - DESCRIZIONE</b>	
<b>DESO - Indicazioni sull'oggetto</b>	Chiodo a sezione quadrata, punta inclinata, testa tonda e ampia decorata con motivi ad archetti incisi al centro e lungo il bordo.
<b>ISR - ISCRIZIONI</b>	
<b>ISRC - Classe di appartenenza</b>	documentaria
<b>ISRT - Tipo di caratteri</b>	caratteri vari
<b>ISRP - Posizione</b>	cartellino legato al reperto
<b>ISRI - Trascrizione</b>	dono di VINCENZO CONTI VETRALLA
<b>NSC - Notizie storico-critiche</b>	Il Museo della Città e del Territorio di Vetralla nasce nel 1991 su progetto scientifico di Enrico Guidoni ed Elisabetta De Minicis. Dal 1992 ha sede in piazza Don Pallini; nel 1995 si trasferisce nella sede attuale, l'antica Torre di Porta Marina, costruita nel XV secolo a difesa dell'angolo nord-occidentale delle mura medievali, ancora in parte visibili. Il Museo si sviluppa su 3 livelli, in parte scavati nella roccia tufacea, destinati alle diverse sezioni tematiche. Conserva reperti legati alla storia dell'ambiente, del territorio e dei centri antichi, alla storia dell'architettura e dell'arte, alla storia delle tecniche e dei mestieri tradizionali legati all'edilizia. Nel 2008 il Museo della Città e del Territorio viene donato all'Università degli Studi della Tuscia di Viterbo; fa parte del Sistema Museale d'Ateneo ( <a href="http://www.ghaleb.it/Museo.htm">www.ghaleb.it/Museo.htm</a> ).
<b>TU - CONDIZIONE GIURIDICA E VINCOLI</b>	
<b>ACQ - ACQUISIZIONE</b>	
<b>ACQT - Tipo di acquisizione</b>	donazione
<b>ACQD - Data</b>	2000-2010
<b>CDG - CONDIZIONE GIURIDICA</b>	

**CDGG - Indicazione  
generica**

proprietà Ente pubblico non territoriale

**DO - FONTI E DOCUMENTI DI RIFERIMENTO**

**FTA - DOCUMENTAZIONE FOTOGRAFICA**

**FTAX - Genere**

specifiche allegate

**FTAP - Tipo**

fotografia digitale (file)

**FTAN - Codice identificativo**

UTUMC00047

**CM - COMPILAZIONE**

**CMP - COMPILAZIONE**

**CMPD - Data**

2014

**CMPN - Nome**

Guidetti, Giulia

**CMPN - Nome**

Vacanti, Salvatore

**FUR - Funzionario  
responsabile**

Acconci, Alessandra