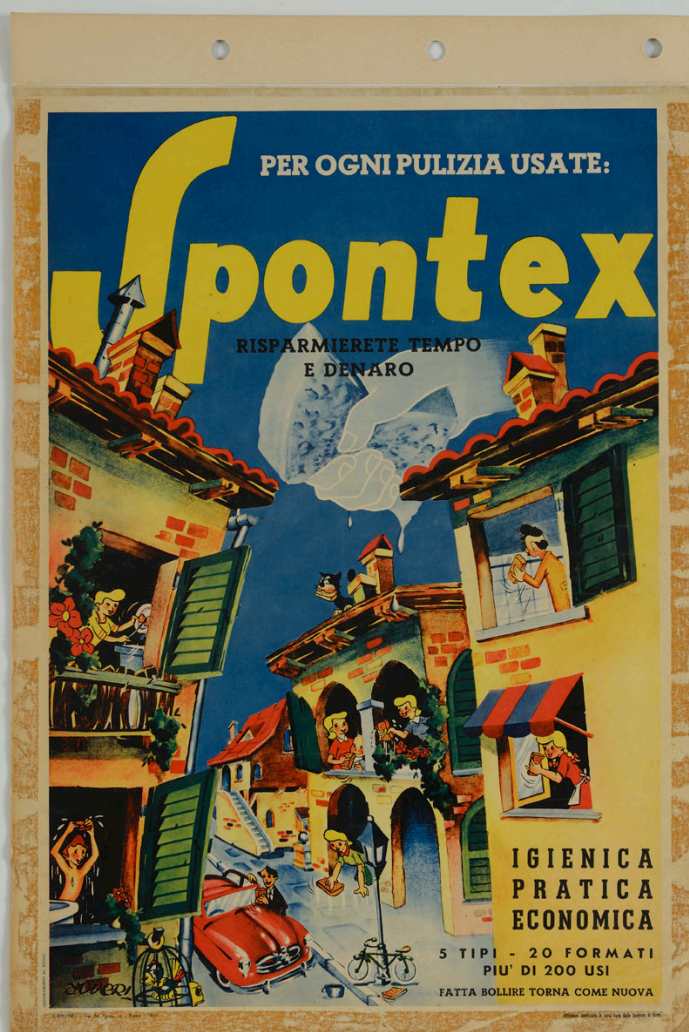


SCHEDA



CD - CODICI

TSK - Tipo Scheda S

LIR - Livello ricerca P

NCT - CODICE UNIVOCO

NCTR - Codice regione 05

NCTN - Numero catalogo generale 00669727

ESC - Ente schedatore S160

ECP - Ente competente S160

OG - OGGETTO

OGT - OGGETTO

OGTD - Definizione manifesto

OGTT - Tipologia pubblicitario

SGT - SOGGETTO

SGTI - Identificazione strada cittadina con donne e uomini intenti in pulizie domestiche e grande mano che strizza spugna

SGTP - Titolo proprio Per ogni pulizia usate Spontex, risparmierete tempo e denaro

SGTL - Tipo titolo dalla stampa

LC - LOCALIZZAZIONE GEOGRAFICA AMMINISTRATIVA**PVC - LOCALIZZAZIONE GEOGRAFICO-AMMINISTRATIVA ATTUALE**

PVCS - Stato	ITALIA
PVCR - Regione	Veneto
PVCP - Provincia	TV
PVCC - Comune	Treviso

LDC - COLLOCAZIONE SPECIFICA

LDCN - Denominazione	ex scuola Giorgi
LDCU - Denominazione spazio viabilistico	via Sant'Ambrogio di Fiera, 60
LDCM - Denominazione raccolta	Raccolta Nando Salce
LDCS - Specifiche	11_B_e

UB - UBICAZIONE E DATI PATRIMONIALI**INV - INVENTARIO DI MUSEO O DI SOPRINTENDENZA**

INVN - Numero	09696
INVD - Data	1968

DT - CRONOLOGIA**DTZ - CRONOLOGIA GENERICA**

DTZG - Secolo	sec. XX
----------------------	---------

DTS - CRONOLOGIA SPECIFICA

DTSI - Da	1951
DTSF - A	1951

DTM - Motivazione cronologia	iscrizione
-------------------------------------	------------

AU - DEFINIZIONE CULTURALE**AUT - AUTORE**

AUTM - Motivazione dell'attribuzione	firma
AUTN - Nome scelto	Roveri
AUTA - Dati anagrafici	0000/ 0000
AUTH - Sigla per citazione	R111111R

ATB - AMBITO CULTURALE

ATBD - Denominazione	ambito italiano
ATBM - Motivazione dell'attribuzione	contesto

EDT - EDITORI STAMPATORI

EDTN - Nome	L'Airone
EDTR - Ruolo	stampatore
EDTL - Luogo di edizione	Roma

MT - DATI TECNICI

MTC - Materia e tecnica	cartone/ fotocromolitografia
--------------------------------	------------------------------

MIS - MISURE

MISU - Unita'	cm
----------------------	----

MISA - Altezza	70
MISL - Larghezza	50
CO - CONSERVAZIONE	
STC - STATO DI CONSERVAZIONE	
STCC - Stato di conservazione	discreto
STCS - Indicazioni specifiche	bandella di carta con fori; nastro adesivo; la colla del nastro adesivo presente sul verso si è cristallizzata ed è stata assorbita dalla carta rendendosi visibile sul recto
DA - DATI ANALITICI	
DES - DESCRIZIONE	
DESI - Codifica Iconclass	soggetto non rilevabile
DESS - Indicazioni sul soggetto	Lettura iconografica: veduta di città; architetture; figure maschili; figure femminili; gatto; pappagallo; gabbia; automobile; bicicletta; spugne; mano. Categoria merceologica/ tipo evento: industria chimica; prodotti per la casa e la manutenzione; materie plastiche; cellulosa. Nomi: Spontex; Mapa; Marret; Paturel. Luoghi: Francia; Italia; Milano.
ISR - ISCRIZIONI	
ISRC - Classe di appartenenza	indicazione di responsabilità
ISRS - Tecnica di scrittura	a stampa
ISRT - Tipo di caratteri	capitale corsivo
ISRP - Posizione	in basso a sinistra
ISRI - Trascrizione	ROVERI
ISR - ISCRIZIONI	
ISRC - Classe di appartenenza	indicazione di responsabilità
ISRS - Tecnica di scrittura	a stampa
ISRT - Tipo di caratteri	corsivo alto-basso
ISRP - Posizione	in basso a sinistra
ISRI - Trascrizione	"L'AIRONE" - Via del Porto, 10 - Roma - 1951
ISR - ISCRIZIONI	
ISRC - Classe di appartenenza	pubblicitaria
ISRS - Tecnica di scrittura	a stampa
ISRT - Tipo di caratteri	non determinabile
ISRP - Posizione	in alto e in basso
ISRI - Trascrizione	PER OGNI PULIZIA USATE:/ Spontex/ RISPARMIERETE TEMPO/ E DENARO// IGIENICA/ PRATICA/ ECONOMICA/ 5 TIPI - 20 FORMATI/ PIU' DI 200 USI/ FATTA BOLLIRE TORNA COME NUOVA
ISR - ISCRIZIONI	
ISRC - Classe di appartenenza	documentaria
ISRS - Tecnica di scrittura	a stampa
ISRT - Tipo di caratteri	corsivo alto-basso

ISRP - Posizione	in basso a destra
ISRI - Trascrizione	Affissione autorizzata in tutta Italia dalla Questura di Roma
ISR - ISCRIZIONI	
ISRC - Classe di appartenenza	documentaria
ISRS - Tecnica di scrittura	a stampa
ISRT - Tipo di caratteri	capitale
ISRP - Posizione	margine sinistro in basso
ISRI - Trascrizione	(ABBONAMENTO AL BOLLO)
STM - STEMMI, EMBLEMI, MARCHI	
STMC - Classe di appartenenza	timbro
STMQ - Qualificazione	di collezione
STMI - Identificazione	Raccolta Salce
STMU - Quantita'	1
STMP - Posizione	retro, in basso a sinistra
STMD - Descrizione	Rettangolare. All'interno: RACCOLTA SALCE/ INV e numero 9696 riportato a penna
TU - CONDIZIONE GIURIDICA E VINCOLI	
ACQ - ACQUISIZIONE	
ACQT - Tipo acquisizione	donazione
ACQN - Nome	Nando Salce
ACQD - Data acquisizione	1962
ACQL - Luogo acquisizione	Treviso
CDG - CONDIZIONE GIURIDICA	
CDGG - Indicazione generica	proprietà Stato
CDGS - Indicazione specifica	Soprintendenza BSAE VE BL PD e TV
CDGI - Indirizzo	Santa Croce 770 - Venezia
DO - FONTI E DOCUMENTI DI RIFERIMENTO	
FTA - DOCUMENTAZIONE FOTOGRAFICA	
FTAX - Genere	documentazione allegata
FTAP - Tipo	fotografia digitale (file)
FTAA - Autore	Baldin, Luigi
FTAD - Data	2014
FTAE - Ente proprietario	Soprintendenza BSAE VE BL PD e TV
FTAC - Collocazione	Archivio Fotografico SBSAE VE BL PD e TV
FTAN - Codice identificativo	09696_VE 48040
FTAF - Formato	TIFF
AD - ACCESSO AI DATI	
ADS - SPECIFICHE DI ACCESSO AI DATI	
ADSP - Profilo di accesso	1
ADSM - Motivazione	scheda contenente dati liberamente accessibili

CM - COMPILAZIONE**CMP - COMPILAZIONE**

CMPD - Data	2014
CMPN - Nome	Toscano, Federica
RSR - Referente scientifico	Mazza, Marta
RSR - Referente scientifico	Orsi, Oriana
FUR - Funzionario responsabile	Majoli, Luca