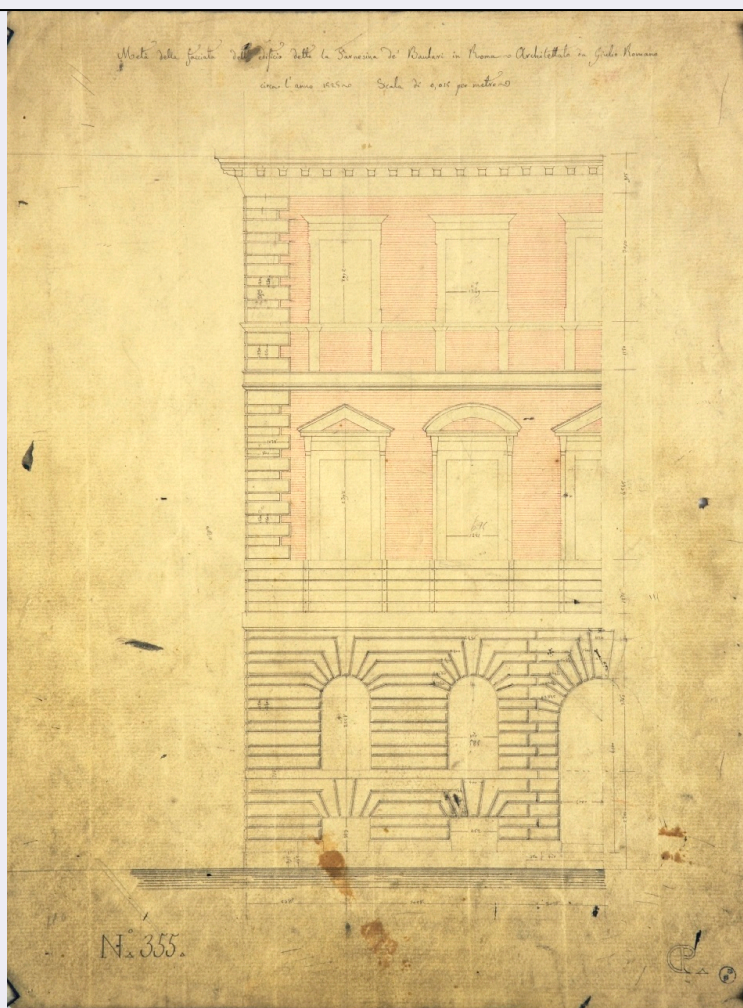


# SCHEDA



## CD - CODICI

|                                 |          |
|---------------------------------|----------|
| TSK - Tipo Scheda               | D        |
| LIR - Livello ricerca           | C        |
| NCT - CODICE UNIVOCO            |          |
| NCTR - Codice regione           | 01       |
| NCTN - Numero catalogo generale | 00373714 |
| ESC - Ente schedatore           | S202     |
| ECP - Ente competente           | S202     |

## RV - RELAZIONI

|                       |            |
|-----------------------|------------|
| ROZ - Altre relazioni | 0100373554 |
|-----------------------|------------|

## OG - OGGETTO

|                        |   |
|------------------------|---|
| OGT - OGGETTO          |   |
| OGTD - Definizione     | disegno architettonico  |
| SGT - SOGGETTO         |   |
| SGTI - Identificazione | Facciata del Palazzo della Farnesina de' Baulari: prospetto parziale quotato  |
| SGTT - Titolo          | Metà della facciata dell'edificio detto la Farnesina de' Baulari in Roma. Architetto da Giulio Romano circa l'anno 1525 |

## LC - LOCALIZZAZIONE GEOGRAFICO-AMMINISTRATIVA

**PVC - LOCALIZZAZIONE GEOGRAFICO-AMMINISTRATIVA ATTUALE**

|                         |          |
|-------------------------|----------|
| <b>PVCS - Stato</b>     | ITALIA   |
| <b>PVCR - Regione</b>   | Piemonte |
| <b>PVCP - Provincia</b> | TO       |
| <b>PVCC - Comune</b>    | Torino   |

**LDC - COLLOCAZIONE SPECIFICA**

|   |                            |
|---|----------------------------|
| <b>LDCT - Tipologia</b>                             | biblioteca                 |
| <b>LDCQ - Qualificazione</b>                        | statale                    |
| <b>LDCN - Denominazione</b>                         | Biblioteca Reale           |
| <b>LDCC - Complesso monumentale di appartenenza</b> | Palazzo Reale              |
| <b>LDCU - Denominazione spazio viabilistico</b>     | piazza Castello, 191       |
| <b>LDCM - Denominazione raccolta</b>                | Fondo grafico Carlo Promis |

**UB - UBICAZIONE E DATI PATRIMONIALI****INV - INVENTARIO DI MUSEO O SOPRINTENDENZA**

|                      |       |
|----------------------|-------|
| <b>INVN - Numero</b> | 31071 |
| <b>INVD - Data</b>   | 2015  |

**INV - INVENTARIO DI MUSEO O SOPRINTENDENZA**

|                      |           |
|----------------------|-----------|
| <b>INVN - Numero</b> | B/I/330   |
| <b>INVD - Data</b>   | 1992-1993 |

**INV - INVENTARIO DI MUSEO O SOPRINTENDENZA**

|                      |           |
|----------------------|-----------|
| <b>INVN - Numero</b> | N° 355    |
| <b>INVD - Data</b>   | 1843-1859 |

**LA - ALTRE LOCALIZZAZIONI GEOGRAFICO-AMMINISTRATIVE**

|                                     |                      |
|-------------------------------------|----------------------|
| <b>TCL - Tipo di localizzazione</b> | luogo di provenienza |
|-------------------------------------|----------------------|

**PRV - LOCALIZZAZIONE GEOGRAFICO-AMMINISTRATIVA**

|                         |          |
|-------------------------|----------|
| <b>PRVS - Stato</b>     | ITALIA   |
| <b>PRVR - Regione</b>   | Piemonte |
| <b>PRVP - Provincia</b> | TO       |
| <b>PRVC - Comune</b>    | Torino   |

**PRC - COLLOCAZIONE SPECIFICA**

|   |   |
|---|---|
| <b>PRCT - Tipologia</b>                         | casa  |
| <b>PRCD - Denominazione</b>                     | Abitazione di don Tommaso Bianchetta, parroco della chiesa della SS. Annunziata |
| <b>PRCU - Denominazione spazio viabilistico</b> | via Caboto  |

**PRD - DATA**

|                             |           |
|-----------------------------|-----------|
| <b>PRDI - Data ingresso</b> | 1942/ante |
| <b>PRDU - Data uscita</b>   | 1953      |

**DT - CRONOLOGIA****DTZ - CRONOLOGIA GENERICA**

|   |   |
|---|---|
| <b>DTZG - Secolo</b>                        | sec. XIX  |
| <b>DTZS - Frazione di secolo</b>            | secondo quarto  |
| <b>DTS - CRONOLOGIA SPECIFICA</b>           |   |
| <b>DTSI - Da</b>                            | 1843/10/20  |
| <b>DTSV - Validita'</b>                     | post  |
| <b>DTSF - A</b>                             | 1843/10/20  |
| <b>DTSL - Validita'</b>                     | post  |
| <b>DTM - Motivazione cronologia</b>         | documentazione  |
| <b>AU - DEFINIZIONE CULTURALE</b>           |   |
| <b>AUT - AUTORE</b>                         |   |
| <b>AUTM - Motivazione dell'attribuzione</b> | monogramma  |
| <b>AUTN - Nome scelto</b>                   | Promis Carlo  |
| <b>AUTA - Dati anagrafici</b>               | 1808/ 1873  |
| <b>AUTH - Sigla per citazione</b>           | 00000001  |
| <b>CMM - COMMITTENZA</b>                    |   |
| <b>CMMN - Nome</b>                          | Regia Università di Torino  |
| <b>CMMD - Data</b>                          | 1843-1859   |
| <b>CMMC - Circostanza</b>                   | Professore di Architettura Civile alla Regia Università di Torino                                   |
| <b>CMMF - Fonte</b>                         | Patente di nomina del 7 ottobre 1843  |
| <b>MT - DATI TECNICI</b>                    |   |
| <b>MTC - Materia e tecnica</b>              | carta/ penna  |
| <b>MTC - Materia e tecnica</b>              | carta/ inchiostro   |
| <b>MTC - Materia e tecnica</b>              | carta/ matita   |
| <b>MIS - MISURE</b>                         |   |
| <b>MISU - Unita'</b>                        | mm  |
| <b>MISA - Altezza</b>                       | 352   |
| <b>MISL - Larghezza</b>                     | 264   |
| <b>MISV - Varie</b>                         | scala: annotazione autografa: "Scala di 0,015 per metro"  |
| <b>FIL - Filigrana</b>                      | D&C Blauw (tagliata)  |
| <b>CO - CONSERVAZIONE</b>                   |   |
| <b>STC - STATO DI CONSERVAZIONE</b>         |   |
| <b>STCC - Stato di conservazione</b>        | mediocre  |
| <b>STCS - Indicazioni specifiche</b>        | Sporco. Presenza di foro non risarcito lungo il margine destro. Macchie marroni e d'inchiostro nero |
| <b>DA - DATI ANALITICI</b>                  |   |
| <b>DES - DESCRIZIONE</b>                    |   |
| <b>DESO - Indicazioni sull'oggetto</b>      | Sul verso istruzioni all'allievo per l'esecuzione grafica.  |
| <b>DESI - Codifica Iconclass</b>            | 48C141 : 41A11 : 41A311   |
| <b>DESS - Indicazioni sul soggetto</b>      | Architetture: Roma: Farnesina dei Baulari: Prospetto  |
| <b>ISR - ISCRIZIONI</b>                     |   |

|  |  |
|--|--|
| <b>ISRC - Classe di appartenenza</b>         | di titolazione   |
| <b>ISRS - Tecnica di scrittura</b>           | a penna  |
| <b>ISRP - Posizione</b>                      | in alto al centro  |
| <b>ISRA - Autore</b>                         | Promis Carlo   |
| <b>ISRI - Trascrizione</b>                   | Metà della facciata dell'edificio detto la Farnesina de' Baulari in Roma. Architetato da Giulio Romano / circa l'anno 1525 |
| <b>ISR - ISCRIZIONI</b>                      |  |
| <b>ISRC - Classe di appartenenza</b>         | descrittiva  |
| <b>ISRS - Tecnica di scrittura</b>           | a penna  |
| <b>ISRP - Posizione</b>                      | in alto al centro dopo il titolo   |
| <b>ISRA - Autore</b>                         | Promis Carlo   |
| <b>ISRI - Trascrizione</b>                   | Scala di 0,015 per metro   |
| <b>ISR - ISCRIZIONI</b>                      |  |
| <b>ISRC - Classe di appartenenza</b>         | firma  |
| <b>ISRS - Tecnica di scrittura</b>           | a penna  |
| <b>ISRP - Posizione</b>                      | in basso a destra  |
| <b>ISRA - Autore</b>                         | Promis Carlo   |
| <b>ISRI - Trascrizione</b>                   | CP   |
| <b>STM - STEMMI, EMBLEMI, MARCHI</b>         |  |
| <b>STMC - Classe di appartenenza</b>         | timbro   |
| <b>STMQ - Qualificazione</b>                 | di collezione  |
| <b>STMU - Quantita'</b>                      | 1  |
| <b>STMP - Posizione</b>                      | in basso a destra  |
| <b>STMD - Descrizione</b>                    | timbro storico della Biblioteca Reale  |
| <b>TU - CONDIZIONE GIURIDICA E VINCOLI</b>   |  |
| <b>ACQ - ACQUISIZIONE</b>                    |  |
| <b>ACQT - Tipo acquisizione</b>              | acquisto   |
| <b>ACQD - Data acquisizione</b>              | 1953   |
| <b>ACQL - Luogo acquisizione</b>             | Torino   |
| <b>CDG - CONDIZIONE GIURIDICA</b>            |  |
| <b>CDGG - Indicazione generica</b>           | proprietà Stato  |
| <b>CDGS - Indicazione specifica</b>          | MiBACT, Biblioteca Reale   |
| <b>DO - FONTI E DOCUMENTI DI RIFERIMENTO</b> |  |
| <b>FTA - DOCUMENTAZIONE FOTOGRAFICA</b>      |  |
| <b>FTAX - Genere</b>                         | documentazione allegata  |
| <b>FTAP - Tipo</b>                           | fotografia digitale (file) - riproduzione disegno  |
| <b>FTAA - Autore</b>                         | Capodiferro, Dino  |
| <b>FTAD - Data</b>                           | 2013   |

|                                     |   |
|-------------------------------------|---|
| <b>FTAE - Ente proprietario</b>     | Politecnico di Torino   |
| <b>FTAN - Codice identificativo</b> | POLITO PRM0330  |
| <b>FTAF - Formato</b>               | jpg   |
| <b>BIB - BIBLIOGRAFIA</b>           |   |
| <b>BIBX - Genere</b>                | bibliografia di confronto   |
| <b>BIBA - Autore</b>                | Fasoli, Vilma   |
| <b>BIBD - Anno di edizione</b>      | 1987  |
| <b>BIBH - Sigla per citazione</b>   | 00000001  |
| <b>BIB - BIBLIOGRAFIA</b>           |   |
| <b>BIBX - Genere</b>                | bibliografia di confronto   |
| <b>BIBA - Autore</b>                | Fasoli, Vilma   |
| <b>BIBD - Anno di edizione</b>      | 1987  |
| <b>BIBH - Sigla per citazione</b>   | 00000002  |
| <b>BIB - BIBLIOGRAFIA</b>           |   |
| <b>BIBX - Genere</b>                | bibliografia di confronto   |
| <b>BIBA - Autore</b>                | Fasoli, Vilma   |
| <b>BIBD - Anno di edizione</b>      | 1991  |
| <b>BIBH - Sigla per citazione</b>   | 00000003  |
| <b>BIB - BIBLIOGRAFIA</b>           |   |
| <b>BIBX - Genere</b>                | bibliografia specifica  |
| <b>BIBA - Autore</b>                | Fasoli. Vilma/ Vitulo. Clara (a cura di)  |
| <b>BIBD - Anno di edizione</b>      | 1993  |
| <b>BIBH - Sigla per citazione</b>   | 00000004  |
| <b>BIB - BIBLIOGRAFIA</b>           |   |
| <b>BIBX - Genere</b>                | bibliografia di confronto   |
| <b>BIBA - Autore</b>                | Fasoli, Vilma   |
| <b>BIBD - Anno di edizione</b>      | 1993  |
| <b>BIBH - Sigla per citazione</b>   | 00000005  |
| <b>BIB - BIBLIOGRAFIA</b>           |   |
| <b>BIBX - Genere</b>                | bibliografia specifica  |
| <b>BIBA - Autore</b>                | Fasoli. Vilma /Vitulo. Clara (a cura di)  |
| <b>BIBD - Anno di edizione</b>      | 2008  |
| <b>BIBH - Sigla per citazione</b>   | 00000006  |
| <b>MST - MOSTRE</b>                 |   |
| <b>MSTT - Titolo</b>                | Carlo Promis. Professore di Architettura civile agli esordi della cultura politecnica |
| <b>MSTL - Luogo</b>                 | Torino  |
| <b>MSTD - Data</b>                  | 1993-1994   |
| <b>MST - MOSTRE</b>                 |   |
| <b>MSTT - Titolo</b>                | Carlo Promis. Insegnare l'architettura  |
| <b>MSTL - Luogo</b>                 | Torino  |
| <b>MSTD - Data</b>                  | 2008  |

**ADS - SPECIFICHE DI ACCESSO AI DATI****ADSP - Profilo di accesso**

1

**ADSM - Motivazione**

scheda contenente dati liberamente accessibili

**CM - COMPILAZIONE****CMP - COMPILAZIONE****CMPD - Data**

1991

**CMPN - Nome**

Fasoli, Vilma

**CMPN - Nome**

Vitulo, Clara

**RSR - Referente scientifico**

Fasoli, Vilma

**RSR - Referente scientifico**

Vitulo, Clara

**FUR - Funzionario  
responsabile**

Vitulo, Clara

**RVM - TRASCRIZIONE PER INFORMATIZZAZIONE****RVMD - Data**

2014

**RVMN - Nome**

Bodrato, Enrica

**AGG - AGGIORNAMENTO - REVISIONE****AGGD - Data**

2014

**AGGN - Nome**

Bodrato, Enrica

**AGGR - Referente  
scientifico**

Fasoli, Vilma

**AGGR - Referente  
scientifico**

Vitulo, Clara

**AGGF - Funzionario  
responsabile**

De Felice, Antonietta

**AN - ANNOTAZIONI****OSS - Osservazioni**

NOTA ISTITUZIONALE - La Campagna di catalogazione del Fondo Promis è condotta in collaborazione e con la supervisione scientifica del Politecnico di Torino, come da Accordo di collaborazione tra Direzione Regionale e Politecnico datata 27/10/2011