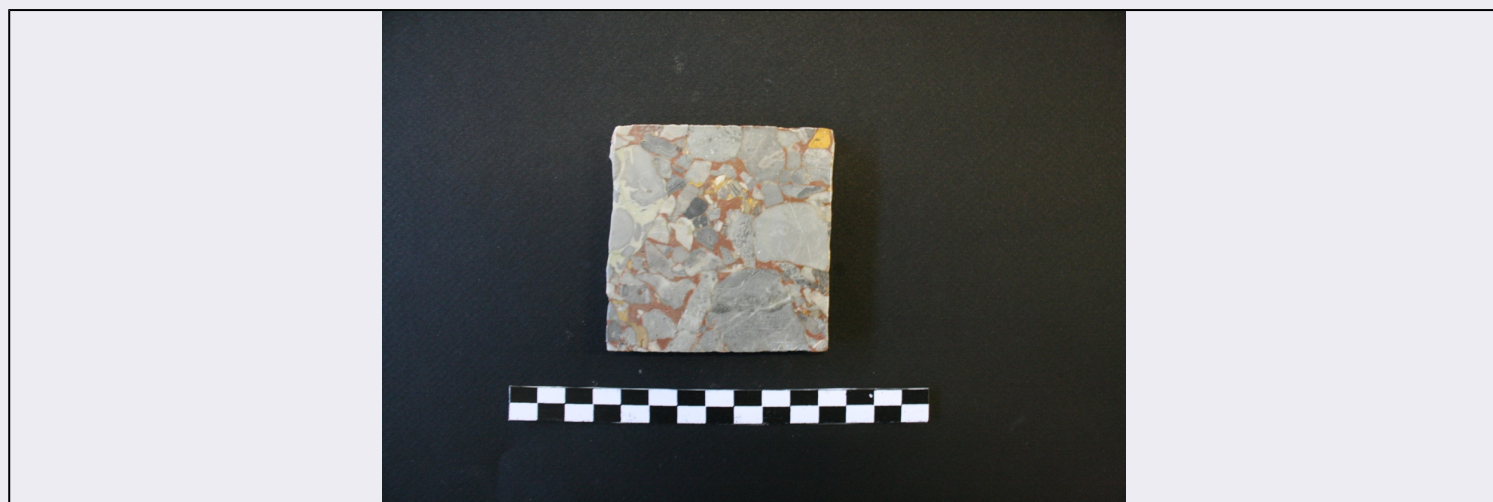


SCHEDA



CD - CODICI

TSK - Tipo Scheda	RA
LIR - Livello ricerca	P
NCT - CODICE UNIVOCO	
NCTR - Codice regione	12
NCTN - Numero catalogo generale	01325077
ESC - Ente schedatore	UNITUS
ECP - Ente competente	S45

OG - OGGETTO

OGT - OGGETTO	
OGTD - Definizione	mattonella
CLS - Categoria - classe e produzione	EDILIZIA/RIVESTIMENTI E PAVIMENTAZIONI

LC - LOCALIZZAZIONE GEOGRAFICO-AMMINISTRATIVA

PVC - LOCALIZZAZIONE GEOGRAFICO-AMMINISTRATIVA ATTUALE

PVCS - Stato	ITALIA
PVCR - Regione	Lazio
PVCP - Provincia	VT
PVCC - Comune	Viterbo

LDC - COLLOCAZIONE SPECIFICA

LDCN - Denominazione attuale	Università degli Studi della Tuscia
LDCC - Complesso di appartenenza	Santa Maria in Gradi
LDCU - Indirizzo	via Santa Maria in Gradi, 4
LDCM - Denominazione raccolta	Collezione archeologica
LDCS - Specifiche	Rettorato, Spazio Espositivo SMA

LA - ALTRE LOCALIZZAZIONI GEOGRAFICO-AMMINISTRATIVE

TCL - Tipo di localizzazione	luogo di provenienza
------------------------------	----------------------

PRV - LOCALIZZAZIONE GEOGRAFICO-AMMINISTRATIVA

PRVS - Stato	ITALIA
PRVR - Regione	Lazio
PRVP - Provincia	VT
PRVC - Comune	Viterbo

PRC - COLLOCAZIONE SPECIFICA

PRCT - Tipologia	convento
PRCD - Denominazione	Convento dei Padri Agostiniani della Chiesa della SS. Trinità
PRCS - Specifiche	Gabinetto scientifico

PRD - DATA

PRDI - Data ingresso	1898-1920
-----------------------------	-----------

UB - DATI PATRIMONIALI**INV - INVENTARIO DI MUSEO O SOPRINTENDENZA**

INVN - Numero	12
INVD - Data	2015

DT - CRONOLOGIA**DTZ - CRONOLOGIA GENERICA**

DTZG - Fascia cronologica di riferimento	Eta' romana imperiale
DTM - Motivazione cronologia	bibliografia

MT - DATI TECNICI

MTC - Materia e tecnica	breccia di Aleppo
--------------------------------	-------------------

MIS - MISURE

MISU - Unita'	cm
MISA - Altezza	7.5
MISN - Lunghezza	7.5
MISS - Spessore	0.7

DA - DATI ANALITICI**DES - DESCRIZIONE**

DESO - Indicazioni sull'oggetto	Mattonella o frammento di una lastra di rivestimento, di piccole dimensioni, sottile, lucidato. La forma quadrata è da ritenersi di epoca moderna.
--	--

NSC - Notizie storico-critiche

La Collezione archeologica comprende 150 campioni di rocce e minerali e 122 campioni di marmi policromi. La Collezione è stata donata dai Padri Agostiniani della Chiesa della SS. Trinità di Viterbo (conosciuta anche come Santuario della Madonna Liberatrice) alla ex-Facoltà di Scienze MM.FF.NN. per quanto riguarda minerali e rocce e alla ex-Facoltà di Conservazione dei Beni Culturali per quanto riguarda i marmi. La Collezione è frutto di una raccolta messa insieme dal Priore Generale dei Padri Agostiniani Tommaso Rodriguez tra il 1898 e il 1920, arco di tempo in cui esercitò tale carica. La collezione di marmi documenta 48 litotipi diversi provenienti da cave situate sia sul territorio italiano sia all'estero, in località bagnate dal Mediterraneo. Si tratta di marmi perlopiù di provenienza antica, impiegati a Roma e nelle province durante l'età imperiale principalmente sottoforma di lastre parietali e pavimentali, come si può osservare dal loro ridotto spessore. Non si hanno notizie precise

sul loro reperimento ma l'ipotesi più plausibile è che Rodriguez abbia raccolto i vari campioni nel territorio di Roma e del suburbio, all'interno o nelle adiacenze di qualche contesto archeologico, e li abbia poi donati al Gabinetto scientifico da lui istituito nel convento viterbese. La collezione di marmi comprende anche pezzi di età moderna, verosimilmente acquistati presso botteghe di marmorari romani. Per approfondimenti sui marmi appartenenti alla Collezione archeologica si rimanda a Muscedere Sonia, La collezione di marmi policromi del Sistema Museale di Ateneo, tesi di laurea, a.a. 2011 /2012. La Collezione archeologica fa parte del Sistema Museale di Ateneo dell'Università degli Studi della Tuscia (www.sma.unitus.it).

TU - CONDIZIONE GIURIDICA E VINCOLI

ACQ - ACQUISIZIONE

ACQT - Tipo acquisizione	donazione
ACQN - Nome	Padri Agostiniani della Chiesa della SS. Trinità
ACQD - Data acquisizione	2011/ante
ACQL - Luogo acquisizione	Lazio/ VT/ Viterbo

CDG - CONDIZIONE GIURIDICA

CDGG - Indicazione generica	proprietà Ente pubblico non territoriale
CDGS - Indicazione specifica	Università degli Studi della Tuscia

DO - FONTI E DOCUMENTI DI RIFERIMENTO

FTA - DOCUMENTAZIONE FOTOGRAFICA

FTAX - Genere	documentazione allegata
FTAP - Tipo	fotografia digitale (file)
FTAA - Autore	Muscedere, Sonia/ Mungiguerra, Claudia
FTAD - Data	2012/07/10
FTAN - Codice identificativo	UTUCA00010a

BIB - BIBLIOGRAFIA

BIBX - Genere	bibliografia specifica
BIBA - Autore	Muscedere S.
BIBD - Anno di edizione	2011-2012
BIBH - Sigla per citazione	UTU00001
BIBN - V., pp., nn.	n. 10a

AD - ACCESSO AI DATI

ADS - SPECIFICHE DI ACCESSO AI DATI

ADSP - Profilo di accesso	1
ADSM - Motivazione	scheda contenente dati liberamente accessibili

CM - COMPILAZIONE

CMP - COMPILAZIONE

CMPD - Data	2015
CMPN - Nome	Guidetti, Giulia
CMPN - Nome	Vacanti, Salvatore
RSR - Referente scientifico	De Angeli, Stefano
FUR - Funzionario	

responsabile

D'Atri, Valeria

AN - ANNOTAZIONI

OSS - Osservazioni

nome scientifico: conglomerato poligenico calcareo