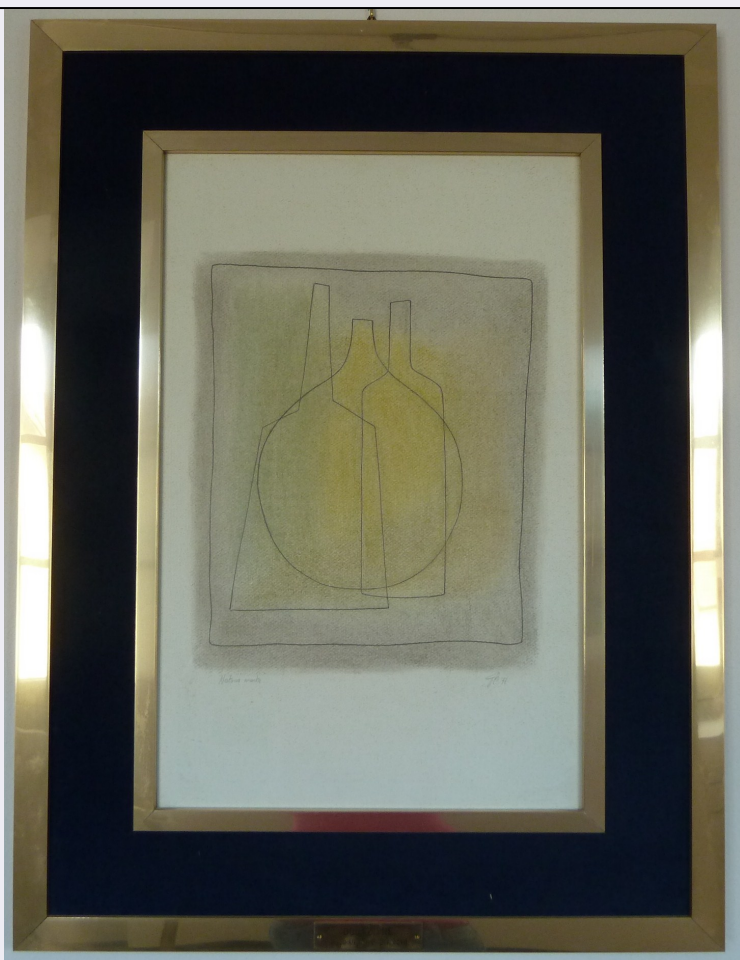


SCHEDA



CD - CODICI

TSK - Tipo Scheda D

LIR - Livello ricerca C

NCT - CODICE UNIVOCO

NCTR - Codice regione 07

NCTN - Numero catalogo generale 00262891

ESC - Ente schedatore S21

ECP - Ente competente S21

OG - OGGETTO

OGT - OGGETTO

OGTD - Definizione disegno

OGTV - Identificazione opera isolata

QNT - QUANTITA'

QNTN - Numero 1

SGT - SOGGETTO

SGTI - Identificazione natura morta con tre bottiglie

SGTT - Titolo Natura morta

LC - LOCALIZZAZIONE GEOGRAFICO-AMMINISTRATIVA

PVC - LOCALIZZAZIONE GEOGRAFICO-AMMINISTRATIVA ATTUALE

PVCS - Stato ITALIA

PVCR - Regione	Liguria
PVCP - Provincia	SV
PVCC - Comune	Sassello
LDC - COLLOCAZIONE SPECIFICA	
LDCT - Tipologia	museo
LDCQ - Qualificazione	civico
LDCN - Denominazione	Ex convento dei frati minori di San Francesco
LDCC - Complesso monumentale di appartenenza	Convento dei frati minori di San Francesco
LDCU - Denominazione spazio viabilistico	Vico Concezione
LDCM - Denominazione raccolta	Museo Perrando.Collezione Giuliano Bianchi
LDCS - Specifiche	Corridoio d'ingresso parete sinistra
UB - UBICAZIONE E DATI PATRIMONIALI	
UBO - Ubicazione originaria	SC
LA - ALTRE LOCALIZZAZIONI GEOGRAFICO-AMMINISTRATIVE	
TCL - Tipo di localizzazione	luogo di provenienza
PRV - LOCALIZZAZIONE GEOGRAFICO-AMMINISTRATIVA	
PRVS - Stato	ITALIA
PRVR - Regione	Liguria
PRVP - Provincia	GE
PRVC - Comune	Genova
PRC - COLLOCAZIONE SPECIFICA	
PRCT - Tipologia	casa
PRCQ - Qualificazione	privata
PRCM - Denominazione raccolta	Collezione privata Giuliano Bianchi
PRD - DATA	
PRDU - Data uscita	1999/01/19
DT - CRONOLOGIA	
DTZ - CRONOLOGIA GENERICA	
DTZG - Secolo	Sec. XX
DTZS - Frazione di secolo	ultimo quarto
DTS - CRONOLOGIA SPECIFICA	
DTSI - Da	1977
DTSF - A	1977
DTM - Motivazione cronologia	data
AU - DEFINIZIONE CULTURALE	
AUT - AUTORE	
AUTM - Motivazione dell'attribuzione	firma
AUTN - Nome scelto	Bianchi Giuliano

AUTA - Dati anagrafici	1944/1991
AUTH - Sigla per citazione	A0080232
MT - DATI TECNICI	
MTC - Materia e tecnica	carta bianca/ pastello
MIS - MISURE	
MISU - Unita'	cm
MISA - Altezza	50
MISL - Larghezza	32
MISV - Varie	71 altezza con cornice
MISV - Varie	53 larghezza con cornice
CO - CONSERVAZIONE	
STC - STATO DI CONSERVAZIONE	
STCC - Stato di conservazione	buono
DA - DATI ANALITICI	
DES - DESCRIZIONE	
DESO - Indicazioni sull'oggetto	l'opera è dotata di passepartout in velluto ed è incorniciata e protetta da un vetro
DESI - Codifica Iconclass	41 E : 41 A 77 4
DESS - Indicazioni sul soggetto	oggetti: bottiglie
ISR - ISCRIZIONI	
ISRC - Classe di appartenenza	di titolazione
ISRL - Lingua	italiano
ISRS - Tecnica di scrittura	a matita
ISRT - Tipo di caratteri	stampatello minuscolo
ISRP - Posizione	recto in basso a sinistra
ISRA - Autore	Bianchi Giuliano
ISRI - Trascrizione	Natura Morta
ISR - ISCRIZIONI	
ISRC - Classe di appartenenza	documentaria
ISRL - Lingua	italiano
ISRS - Tecnica di scrittura	a matita
ISRT - Tipo di caratteri	stampatello minuscolo
ISRP - Posizione	recto in basso a destra
ISRA - Autore	Bianchi Giuliano
ISRI - Trascrizione	gb77
NSC - Notizie storico-critiche	Il disegno, in coppia con un altro di soggetto simile, è stato realizzato da Giuliano Bianchi, ingegnere genovese, collezionista d'arte e pittore dilettante. La semplicità della composizione, ispirata a quelle metafisiche di De chirico prima e a quelle di Morandi dopo, non riesce

a raggiungere i livelli artistici degli esempi ispiratori e rimane confinata nell'ambito di una realizzazione rigorosa ma pur sempre dilettantesca.

TU - CONDIZIONE GIURIDICA E VINCOLI

ACQ - ACQUISIZIONE

ACQT - Tipo acquisizione	donazione
ACQN - Nome	Bianchi Giuliano
ACQD - Data acquisizione	1999/01/19
ACQL - Luogo acquisizione	Genova/ Studio del notaio Motta Enzo

CDG - CONDIZIONE GIURIDICA

CDGG - Indicazione generica	proprietà Ente pubblico territoriale
CDGS - Indicazione specifica	Comune di Sassello
CDGI - Indirizzo	Piazza Concezione

DO - FONTI E DOCUMENTI DI RIFERIMENTO

FTA - DOCUMENTAZIONE FOTOGRAFICA

FTAX - Genere	documentazione allegata
FTAP - Tipo	fotografia digitale (file)
FTAA - Autore	Barzetti, Giorgia
FTAD - Data	2014
FTAE - Ente proprietario	Soprintendenza per i beni storici artistici ed etnoantropologici della Liguria
FTAN - Codice identificativo	SBAS GE 73653/Z
FTAF - Formato	jpg

AD - ACCESSO AI DATI

ADS - SPECIFICHE DI ACCESSO AI DATI

ADSP - Profilo di accesso	1
ADSM - Motivazione	scheda contenente dati liberamente accessibili

CM - COMPILAZIONE

CMP - COMPILAZIONE

CMPD - Data	2014
CMPN - Nome	Barzetti, Giorgia
FUR - Funzionario responsabile	Sista, Alfonso