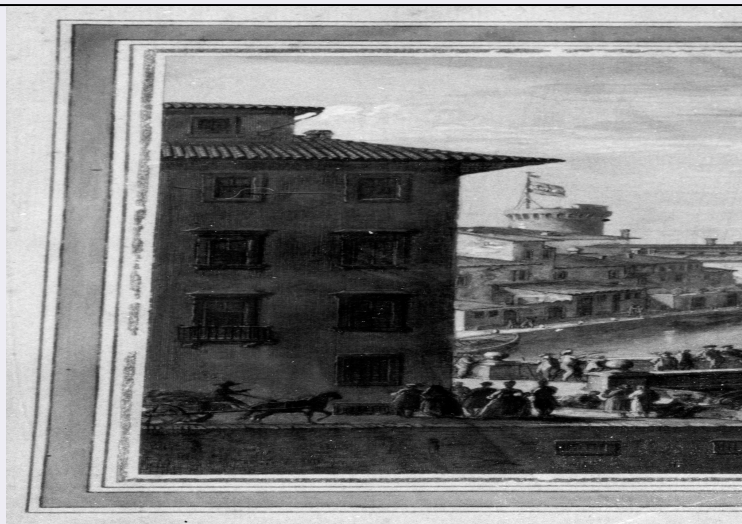


SCHEDA



CD - CODICI

TSK - Tipo Scheda S

LIR - Livello ricerca P

NCT - CODICE UNIVOCO

NCTR - Codice regione 05

NCTN - Numero catalogo generale 00658768

ESC - Ente schedatore S160

ECP - Ente competente S160

OG - OGGETTO

OGT - OGGETTO

OGTD - Definizione manifesto

OGTT - Tipologia pubblicitario

SGT - SOGGETTO

SGTI - Identificazione aeroplano in volo su un paesaggio collinare

SGTP - Titolo proprio Rappresentanza Generale della Deutsche Lufthansa in Italia: Ala Littoria S. A.

SGTL - Tipo titolo dalla stampa

LC - LOCALIZZAZIONE GEOGRAFICA AMMINISTRATIVA

PVC - LOCALIZZAZIONE GEOGRAFICO-AMMINISTRATIVA ATTUALE

PVCS - Stato ITALIA

PVCR - Regione Veneto

PVCP - Provincia TV

PVCC - Comune Treviso

LDC - COLLOCAZIONE SPECIFICA

LDCN - Denominazione ex scuola Giorgi

LDCU - Denominazione spazio viabilistico via Sant'Ambrogio di Fiera, 60

LDCM - Denominazione raccolta Raccolta Nando Salce

| | |
|---|---|
| LDCS - Specifiche | 3_B_b |
| UB - UBICAZIONE E DATI PATRIMONIALI | |
| INV - INVENTARIO DI MUSEO O DI SOPRINTENDENZA | |
| INVN - Numero | 10503 |
| INVD - Data | 1968 |
| DT - CRONOLOGIA | |
| DTZ - CRONOLOGIA GENERICA | |
| DTZG - Secolo | sec. XX |
| DTS - CRONOLOGIA SPECIFICA | |
| DTSI - Da | 1937 |
| DTSV - Validita' | ca |
| DTSF - A | 1937 |
| DTSL - Validita' | ca |
| DTM - Motivazione cronologia | iscrizione |
| AU - DEFINIZIONE CULTURALE | |
| AUT - AUTORE | |
| AUTM - Motivazione dell'attribuzione | firma |
| AUTN - Nome scelto | Fuss (Fuß) Albert |
| AUTA - Dati anagrafici | 1889/ 1969 |
| AUTH - Sigla per citazione | S4000268 |
| MT - DATI TECNICI | |
| MTC - Materia e tecnica | carta/ riproduzione fotomeccanica |
| MIS - MISURE | |
| MISU - Unita' | cm |
| MISA - Altezza | 78.2 |
| MISL - Larghezza | 59.1 |
| CO - CONSERVAZIONE | |
| STC - STATO DI CONSERVAZIONE | |
| STCC - Stato di conservazione | discreto |
| STCS - Indicazioni specifiche | Ondulazioni al margine superiore; indebolimento del margine destro. Sul verso nastro adesivo alterato lungo i margini. |
| DA - DATI ANALITICI | |
| DES - DESCRIZIONE | |
| DESI - Codifica Iconclass | soggetto non rilevabile |
| DESS - Indicazioni sul soggetto | Lettura iconografica: aeroplano; paesaggio collinare. Categoria merceologica/ tipo evento: trasporti; trasporto aereo; compagnia aerea. Nomi: Ala Littoria S.A.; Deutsche Lufthansa. Luoghi: Italia; Roma; Germania; Berlino. |
| ISR - ISCRIZIONI | |
| ISRC - Classe di appartenenza | indicazione di responsabilità |
| ISRS - Tecnica di scrittura | a stampa |

| | |
|--|---|
| ISRT - Tipo di caratteri | corsivo alto-basso |
| ISRP - Posizione | in basso, a sinistra |
| ISRI - Trascrizione | Fuss |
| ISR - ISCRIZIONI | |
| ISRC - Classe di appartenenza | commerciale |
| ISRS - Tecnica di scrittura | a stampa |
| ISRT - Tipo di caratteri | caratteri vari |
| ISRP - Posizione | in basso |
| ISRI - Trascrizione | Rappresentanza Generale della Deutsche Lufthansa in Italia:/ ALA LITTORIA S.A. |
| ISR - ISCRIZIONI | |
| ISRC - Classe di appartenenza | documentaria |
| ISRL - Lingua | tedesco |
| ISRS - Tecnica di scrittura | a stampa |
| ISRT - Tipo di caratteri | stampatello minuscolo |
| ISRP - Posizione | marginale inferiore, a sinistra |
| ISRI - Trascrizione | Deutsche Lufthansa a. G. Berlin SW 68, Lindestraß.35// Werbung 21/ 1.37. NL |
| ISR - ISCRIZIONI | |
| ISRC - Classe di appartenenza | documentaria |
| ISRL - Lingua | lingue varie |
| ISRS - Tecnica di scrittura | a stampa |
| ISRT - Tipo di caratteri | stampatello minuscolo |
| ISRP - Posizione | marginale inferiore, a destra |
| ISRI - Trascrizione | Gedruckt in Deutschland// Printed in Germany// Imprimé en Allemagne |
| STM - STEMMI, EMBLEMI, MARCHI | |
| STMC - Classe di appartenenza | timbro |
| STMQ - Qualificazione | di collezione |
| STMI - Identificazione | Raccolta Salce |
| STMU - Quantita' | 1 |
| STMP - Posizione | sul verso, in basso, a sinistra |
| STMD - Descrizione | Rettangolare: All'interno: RACCOLTA SALCE/ INV e numero 10503 riportato a penna. |
| NSC - Notizie storico-critiche | L'Ala Littoria, fondata il 28 ottobre del 1934 a Roma, fu la prima compagnia aerea di linea italiana e rimase in attività fino al 1941. |
| TU - CONDIZIONE GIURIDICA E VINCOLI | |
| ACQ - ACQUISIZIONE | |
| ACQT - Tipo acquisizione | donazione |
| ACQN - Nome | Nando Salce |
| ACQD - Data acquisizione | 1962 |

| | |
|--|--|
| ACQL - Luogo acquisizione | Treviso |
| CDG - CONDIZIONE GIURIDICA | |
| CDGG - Indicazione generica | proprietà Stato |
| CDGS - Indicazione specifica | soprintendenza BSAE VE BL PD e TV |
| CDGI - Indirizzo | Santa Croce 770 - Venezia |
| DO - FONTI E DOCUMENTI DI RIFERIMENTO | |
| FTA - DOCUMENTAZIONE FOTOGRAFICA | |
| FTAX - Genere | documentazione allegata |
| FTAP - Tipo | fotografia digitale (file) |
| FTAA - Autore | Santi, Maddalena |
| FTAD - Data | 2013 |
| FTAE - Ente proprietario | Soprintendenza BSAE VE BL PD e TV |
| FTAC - Collocazione | Archivio Fotografico SBSAE VE BL PD e TV |
| FTAN - Codice identificativo | 10503_VE 36373 |
| FTAF - Formato | TIFF |
| AD - ACCESSO AI DATI | |
| ADS - SPECIFICHE DI ACCESSO AI DATI | |
| ADSP - Profilo di accesso | 1 |
| ADSM - Motivazione | scheda contenente dati liberamente accessibili |
| CM - COMPILAZIONE | |
| CMP - COMPILAZIONE | |
| CMPD - Data | 2014 |
| CMPN - Nome | Brescacin, Chiara |
| RSR - Referente scientifico | Mazza, Marta |
| RSR - Referente scientifico | Sartor, Lucia |
| FUR - Funzionario responsabile | Majoli, Luca |
| AN - ANNOTAZIONI | |
| OSS - Osservazioni | E' presente al margine superiore una fascia di carta forata. |