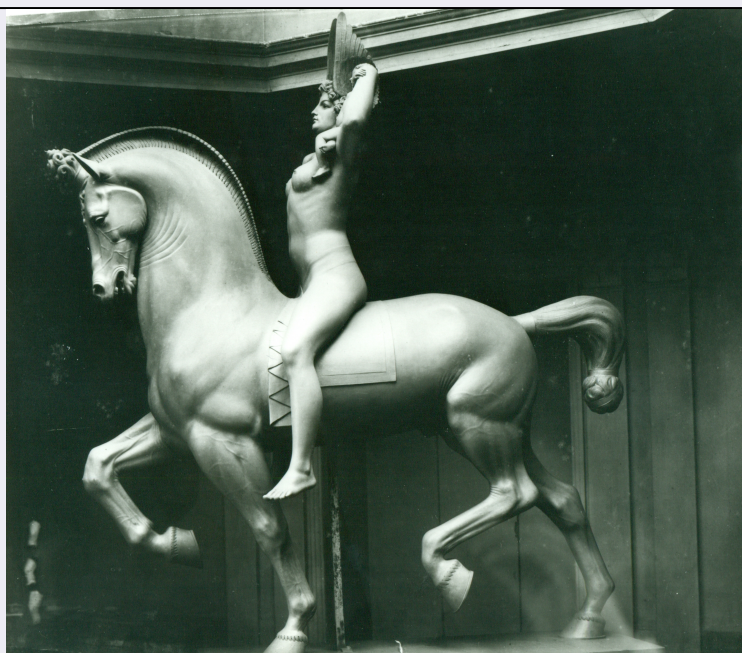


# SCHEDA



## CD - CODICI

TSK - Tipo Scheda OA

LIR - Livello ricerca C

### NCT - CODICE UNIVOCO

NCTR - Codice regione 12

NCTN - Numero catalogo generale 01300972

ESC - Ente schedatore S51

ECP - Ente competente S51

## OG - OGGETTO

### OGT - OGGETTO

OGTD - Definizione scultura

OGTV - Identificazione complesso decorativo

### SGT - SOGGETTO

SGTI - Identificazione Figura femminile

SGTT - Titolo Nudo femminile a cavallo con due putti

## LC - LOCALIZZAZIONE GEOGRAFICO-AMMINISTRATIVA

### PVC - LOCALIZZAZIONE GEOGRAFICO-AMMINISTRATIVA ATTUALE

PVCS - Stato ITALIA

PVCR - Regione Lazio

PVCP - Provincia RM

PVCC - Comune Roma

### LDC - COLLOCAZIONE SPECIFICA

LDCT - Tipologia villa

LDCN - Denominazione Museo H. C. Andersen

LDCC - Complesso monumentale di Villa Helene

<b>appartenenza</b>	
<b>LDCU - Denominazione spazio viabilistico</b>	via Pasquale Stanislao Mancini, 20
<b>LDCM - Denominazione attuale</b>	collezione Hendrik Christian Andersen

## DT - CRONOLOGIA

### DTZ - CRONOLOGIA GENERICA

<b>DTZG - Secolo</b>	XX
<b>DTZS - Frazione di secolo</b>	prima metà

### DTS - CRONOLOGIA SPECIFICA

<b>DTSI - Da</b>	1900
<b>DTSF - A</b>	1911
<b>DTM - Motivazione cronologia</b>	documentazione

## AU - DEFINIZIONE CULTURALE

### AUT - AUTORE

<b>AUTR - Riferimento all'intervento</b>	scultore
<b>AUTM - Motivazione dell'attribuzione</b>	documentazione
<b>AUTN - Nome scelto</b>	Hendrik Christian Andersen
<b>AUTA - Dati anagrafici</b>	1872-1940
<b>AUTH - Sigla per citazione</b>	00000001

## MT - DATI TECNICI

<b>MTC - Materia e tecnica</b>	gesso
<b>MIS - MISURE</b>	
<b>MISU - Unita'</b>	cm
<b>MISA - Altezza</b>	350
<b>MISL - Larghezza</b>	130
<b>MISP - Profondita'</b>	330

## CO - CONSERVAZIONE

### STC - STATO DI CONSERVAZIONE

<b>STCC - Stato di conservazione</b>	discreto
--------------------------------------	----------

## DA - DATI ANALITICI

### DES - DESCRIZIONE

<b>DESO - Indicazioni sull'oggetto</b>	Due putti di sesso diverso sono adagiati sulle spalle di una figura allegorica a cavallo che ha sul capo due piccole ali.
<b>DESI - Codifica Iconclass</b>	31A : 11G : 46C13141
<b>DESS - Indicazioni sul soggetto</b>	Una figura femminile nuda a cavallo, sorregge sulle sue spalle due putti alati di sesso diverso.
<b>NSC - Notizie storico-critiche</b>	Si tratta di uno dei due gruppi equestri collocati simmetricamente nei semicerchi della terrazza inferiore della " Fontana della vita": questo con figura femminile, l'altro con una figura maschile, recanti sulle spalle le giovani generazioni. I cavalli simboleggiano i bassi istinti della natura controllati dall'intelligenza umana.

**TU - CONDIZIONE GIURIDICA E VINCOLI****CDG - CONDIZIONE GIURIDICA****CDGG - Indicazione generica**

proprietà Stato

**CDGS - Indicazione specifica**

proprietà della Soprintendenza alla Galleria Nazionale d'Arte moderna e contemporanea di Roma

**DO - FONTI E DOCUMENTI DI RIFERIMENTO****FTA - DOCUMENTAZIONE FOTOGRAFICA****FTAX - Genere**

documentazione allegata

**FTAP - Tipo**

positivo b/n

**FTAN - Codice identificativo**

E45268/11

**BIB - BIBLIOGRAFIA****BIBX - Genere**

bibliografia specifica

**BIBA - Autore**

Di Majo E.

**BIBD - Anno di edizione**

2008

**BIBH - Sigla per citazione**

0000005

**BIB - BIBLIOGRAFIA****BIBX - Genere**

bibliografia specifica

**BIBA - Autore**

Di Majo E.

**BIBD - Anno di edizione**

2001

**BIBH - Sigla per citazione**

0000006

**BIB - BIBLIOGRAFIA****BIBX - Genere**

bibliografia specifica

**BIBA - Autore**

James H.

**BIBD - Anno di edizione**

2000

**BIBH - Sigla per citazione**

0000007

**BIB - BIBLIOGRAFIA****BIBX - Genere**

bibliografia specifica

**BIBA - Autore**

Fabiani F.

**BIBD - Anno di edizione**

2003

**BIBH - Sigla per citazione**

0000008

**AD - ACCESSO AI DATI****ADS - SPECIFICHE DI ACCESSO AI DATI****ADSP - Profilo di accesso**

1

**ADSM - Motivazione**

scheda contenente dati liberamente accessibili

**CM - COMPILAZIONE****CMP - COMPILAZIONE****CMPD - Data**

2014

**CMPN - Nome**

Silvestrini S.

**FUR - Funzionario responsabile**

Amaturo M.