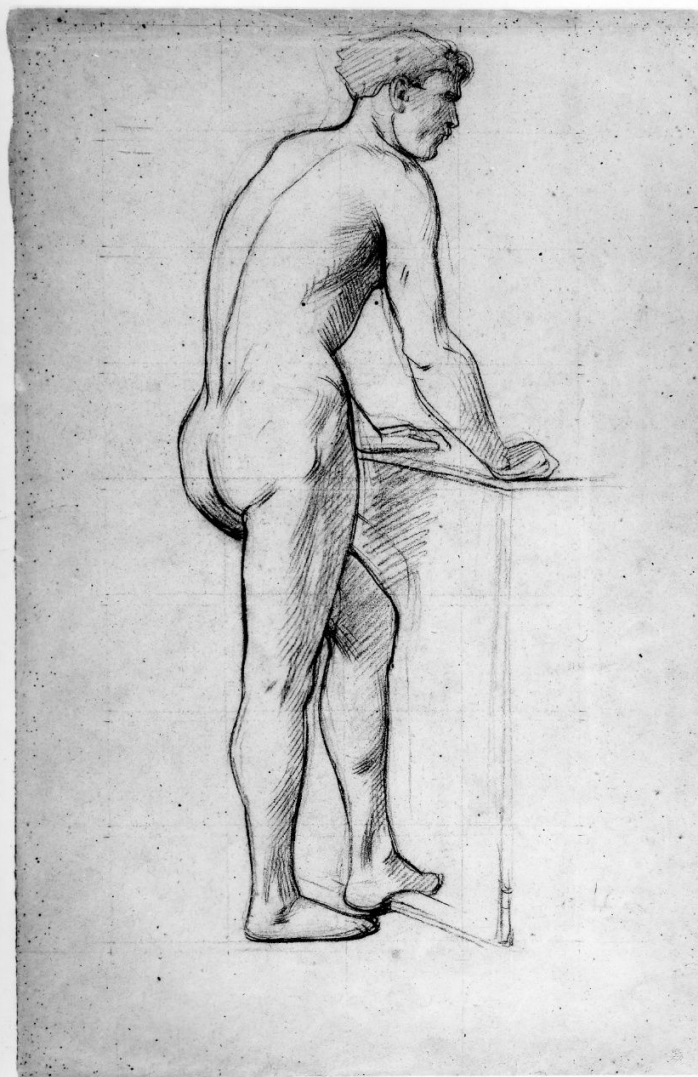


SCHEDA



CD - CODICI

TSK - Tipo Scheda	S
LIR - Livello ricerca	P
NCT - CODICE UNIVOCO	
NCTR - Codice regione	05
NCTN - Numero catalogo generale	00663870
ESC - Ente schedatore	S160
ECP - Ente competente	S160

OG - OGGETTO

OGT - OGGETTO

OGTD - Definizione	manifesto
OGTT - Tipologia	pubblicitario

SGT - SOGGETTO

SGTI - Identificazione	veduta di Capri con Faraglioni
SGTP - Titolo proprio	Capri
SGTL - Tipo titolo	dalla stampa

LC - LOCALIZZAZIONE GEOGRAFICA AMMINISTRATIVA

PVC - LOCALIZZAZIONE GEOGRAFICO-AMMINISTRATIVA ATTUALE

PVCS - Stato	ITALIA
PVCR - Regione	Veneto
PVCP - Provincia	TV
PVCC - Comune	Treviso

LDC - COLLOCAZIONE SPECIFICA

LDCN - Denominazione	ex scuola Giorgi
LDCU - Denominazione spazio viabilistico	via Sant'Ambrogio di Fiera, 60
LDCM - Denominazione raccolta	Raccolta Nando Salce
LDCS - Specifiche	6_A_t

UB - UBICAZIONE E DATI PATRIMONIALI**INV - INVENTARIO DI MUSEO O DI SOPRINTENDENZA**

INVN - Numero	21454
INVD - Data	1968

DT - CRONOLOGIA**DTZ - CRONOLOGIA GENERICA**

DTZG - Secolo	sec. XX
----------------------	---------

DTS - CRONOLOGIA SPECIFICA

DTSI - Da	1952
DTSV - Validita'	ca
DTSE - A	1952
DTSL - Validita'	ca

DTM - Motivazione cronologia	iscrizione
-------------------------------------	------------

AU - DEFINIZIONE CULTURALE**AUT - AUTORE**

AUTM - Motivazione dell'attribuzione	firma
AUTN - Nome scelto	Puppo Mario
AUTA - Dati anagrafici	1905/ 1977
AUTH - Sigla per citazione	S1000057

EDT - EDITORI STAMPATORI

EDTN - Nome	A. Pizzi S.A.
EDTR - Ruolo	stampatore
EDTL - Luogo di edizione	Milano

MT - DATI TECNICI

MTC - Materia e tecnica	carta/ riproduzione fotomeccanica
--------------------------------	-----------------------------------

MIS - MISURE

MISU - Unita'	cm
MISA - Altezza	99
MISL - Larghezza	62

CO - CONSERVAZIONE

STC - STATO DI CONSERVAZIONE**STCC - Stato di conservazione**

discreto

STCS - Indicazioni specifiche

Cartoncino forato per l'affissione; nastro adesivo sul retro; nastro adesivo passato sul fronte; pieghe e deformazioni lungo i margini.

DA - DATI ANALITICI**DES - DESCRIZIONE****DESI - Codifica Iconclass**

soggetto non rilevabile

DESS - Indicazioni sul soggetto

Lettura iconografica: paesaggio costiero; mare; spiaggia; abitazione; balcone; vaso; fiori; scoglio; Faraglioni. Categoria merceologica/ tipo evento: turismo; mare; enti di promozione turistica; associazioni di promozione turistica. Nomi: Ente Provinciale per il Turismo di Napoli; Azienda Autonoma di Cura Soggiorno e Turismo di Capri; ENIT; Ente Nazionale per l'Incremento delle Industrie Turistiche. Luoghi: Napoli; Capri.

ISR - ISCRIZIONI**ISRC - Classe di appartenenza**

indicazione di responsabilità

ISRS - Tecnica di scrittura

a stampa

ISRT - Tipo di caratteri

stampatello maiuscolo

ISRP - Posizione

immagine, in basso a sinistra

ISRI - Trascrizione

PUPPO

ISR - ISCRIZIONI**ISRC - Classe di appartenenza**

indicazione di responsabilità

ISRS - Tecnica di scrittura

a stampa

ISRT - Tipo di caratteri

stampatello maiuscolo

ISRP - Posizione

in basso a destra

ISRI - Trascrizione

A. PIZZI S. A. - MILANO -

ISR - ISCRIZIONI**ISRC - Classe di appartenenza**

pubblicitaria

ISRS - Tecnica di scrittura

a stampa

ISRT - Tipo di caratteri

caratteri vari

ISRP - Posizione

nella parte inferiore del campo

ISRI - Trascrizione

CAPRI/ l'isola del Sole// Per informazioni e prospetti: Ente Provinciale per il Turismo - Napoli - Azienda Autonoma di Cura Soggiorno e Turismo - Capri

ISR - ISCRIZIONI**ISRC - Classe di appartenenza**

documentaria

ISRS - Tecnica di scrittura

a stampa

ISRT - Tipo di caratteri

stampatello

ISRP - Posizione

lungo il margine inferiore

ISRI - Trascrizione

Autorizz. Questura Napoli 28-5-1952, art. 203 Legge P. S.// ESENTE DA BOLLO

STM - STEMMI, EMBLEMI, MARCHI

STMC - Classe di appartenenza	timbro
STMQ - Qualificazione	di collezione
STMI - Identificazione	Raccolta Salce
STMU - Quantita'	1
STMP - Posizione	retro, in basso a sinistra
STMD - Descrizione	Rettangolare. All'interno: RACCOLTA SALCE/ INV e numero 21454 riportato a penna

STM - STEMMI, EMBLEMI, MARCHI

STMC - Classe di appartenenza	marchio
STMQ - Qualificazione	civile
STMI - Identificazione	ENIT - Ente Nazionale per l'Incremento delle Industrie Turistiche
STMU - Quantita'	1
STMP - Posizione	fronte, in basso a sinistra
STMD - Descrizione	ENIT entro ghirlanda sormontata da stella

TU - CONDIZIONE GIURIDICA E VINCOLI**ACQ - ACQUISIZIONE**

ACQT - Tipo acquisizione	donazione
ACQN - Nome	Nando Salce
ACQD - Data acquisizione	1962
ACQL - Luogo acquisizione	Treviso

CDG - CONDIZIONE GIURIDICA

CDGG - Indicazione generica	proprietà Stato
CDGS - Indicazione specifica	Soprintendenza BSAE VE BL PD e TV
CDGI - Indirizzo	Santa Croce 770 - Venezia

DO - FONTI E DOCUMENTI DI RIFERIMENTO**FTA - DOCUMENTAZIONE FOTOGRAFICA**

FTAX - Genere	documentazione allegata
FTAP - Tipo	fotografia digitale (file)
FTAA - Autore	Baldin, Luigi
FTAD - Data	2014
FTAE - Ente proprietario	Soprintendenza BSAE VE BL PD e TV
FTAC - Collocazione	Archivio Fotografico SBSAE VE BL PD e TV
FTAN - Codice identificativo	21454_VE 42145
FTAF - Formato	TIFF

AD - ACCESSO AI DATI**ADS - SPECIFICHE DI ACCESSO AI DATI**

ADSP - Profilo di accesso	1
ADSM - Motivazione	scheda contenente dati liberamente accessibili

CM - COMPILAZIONE

CMP - COMPILAZIONE	
CMPD - Data	2014
CMPN - Nome	Masiero, Elisa
RSR - Referente scientifico	Mazza, Marta
RSR - Referente scientifico	Sartor, Lucia
FUR - Funzionario responsabile	Majoli, Luca