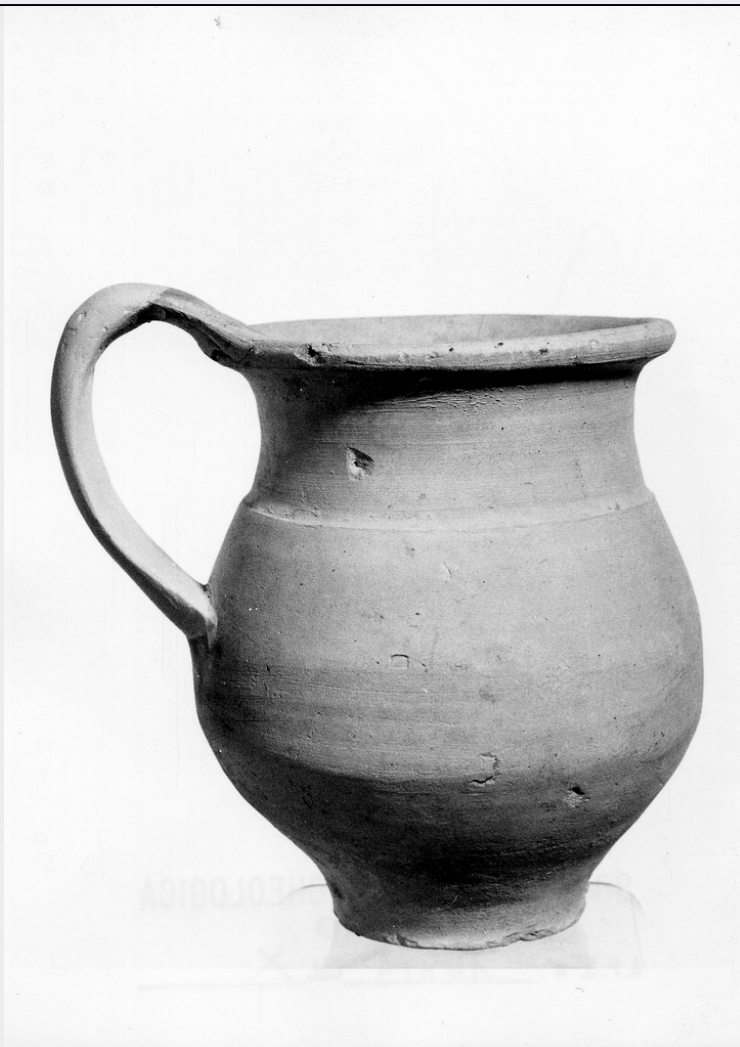


# SCHEDA



## CD - CODICI

|                                 |          |
|---------------------------------|----------|
| TSK - Tipo Scheda               | RA       |
| LIR - Livello ricerca           | C        |
| NCT - CODICE UNIVOCO            |          |
| NCTR - Codice regione           | 16       |
| NCTN - Numero catalogo generale | 00017923 |
| ESC - Ente schedatore           | S63      |
| ECP - Ente competente           | S63      |

## OG - OGGETTO

|                    |        |
|--------------------|--------|
| OGT - OGGETTO      |        |
| OGTD - Definizione | brocca |

## LC - LOCALIZZAZIONE GEOGRAFICO-AMMINISTRATIVA

### PVC - LOCALIZZAZIONE GEOGRAFICO-AMMINISTRATIVA ATTUALE

|                  |         |
|------------------|---------|
| PVCS - Stato     | Italia  |
| PVCR - Regione   | Puglia  |
| PVCP - Provincia | TA      |
| PVCC - Comune    | Taranto |

### LDC - COLLOCAZIONE SPECIFICA

|   |                                     |
|---|-------------------------------------|
| LDCN - Denominazione                                | non identificabile                  |
| LDCM - Denominazione raccolta                       | Museo Archeologico Nazionale        |
| LA - ALTRE LOCALIZZAZIONI GEOGRAFICO-AMMINISTRATIVE |                                     |
| TCL - Tipo di localizzazione                        | luogo di reperimento                |
| PRV - LOCALIZZAZIONE GEOGRAFICO-AMMINISTRATIVA      |                                     |
| PRVS - Stato  | Italia                              |
| PRVR - Regione                                      | Puglia                              |
| PRVP - Provincia                                    | TA                                  |
| PRVC - Comune                                       | Taranto                             |
| UB - DATI PATRIMONIALI                              |                                     |
| INV - INVENTARIO DI MUSEO O SOPRINTENDENZA          |                                     |
| INVN - Numero                                       | 100352                              |
| DT - CRONOLOGIA                                     |                                     |
| DTZ - CRONOLOGIA GENERICA                           |                                     |
| DTZG - Fascia cronologica di riferimento            | sec. IV a.C.                        |
| DTM - Motivazione cronologia                        | NR (RECUPERO PREGRESSO)             |
| AU - DEFINIZIONE CULTURALE                          |                                     |
| AUT - AUTORE  |                                     |
| AUTM - Motivazione dell'attribuzione                | analisi stilistica                  |
| AUTN - Nome scelto                                  | NR                                  |
| AUTA - Dati anagrafici                              | NR                                  |
| AUTH - Sigla per citazione                          | NR                                  |
| ATB - AMBITO CULTURALE                              |                                     |
| ATBD - Denominazione                                | fabbrica locale                     |
| ATBM - Motivazione dell'attribuzione                | analisi stilistica                  |
| MT - DATI TECNICI                                   |                                     |
| MTC - Materia e tecnica                             | argilla/ a tornio                   |
| MIS - MISURE  |                                     |
| MISU - Unita'                                       | cm                                  |
| MISA - Altezza                                      | 12.5                                |
| MISD - Diametro                                     | 9.5                                 |
| DA - DATI ANALITICI                                 |                                     |
| DES - DESCRIZIONE                                   |                                     |
| DESO - Indicazioni sull'oggetto                     | confronta scheda pregressa allegata |
| CO - CONSERVAZIONE                                  |                                     |
| STC - STATO DI CONSERVAZIONE                        |                                     |
| STCC - Stato di conservazione                       | mutilo                              |
| TU - CONDIZIONE GIURIDICA E VINCOLI                 |                                     |

|   |   |
|---|---|
| <b>CDG - CONDIZIONE GIURIDICA</b>               |   |
| <b>CDGG - Indicazione generica</b>              | proprietà Stato                                       |
| <b>DO - FONTI E DOCUMENTI DI RIFERIMENTO</b>    |   |
| <b>FTA - DOCUMENTAZIONE FOTOGRAFICA</b>         |   |
| <b>FTAX - Genere</b>                            | documentazione allegata                               |
| <b>FTAP - Tipo</b>                              | fotografia b/n  |
| <b>FTAN - Codice identificativo</b>             | _I SA TA 10813X                                       |
| <b>FNT - FONTI E DOCUMENTI</b>                  |   |
| <b>FNTP - Tipo</b>                              | scheda storica  |
| <b>FNTD - Data</b>                              | 1981  |
| <b>FNTN - Nome archivio</b>                     | Archivio Generale delle Schede di Catalogo (ICCD, RM) |
| <b>FNTS - Posizione</b>                         | 1600017923  |
| <b>FNTI - Codice identificativo</b>             | 1600017923  |
| <b>AD - ACCESSO AI DATI</b>                     |   |
| <b>ADS - SPECIFICHE DI ACCESSO AI DATI</b>      |   |
| <b>ADSP - Profilo di accesso</b>                | 1   |
| <b>ADSM - Motivazione</b>                       | scheda contenente dati liberamente accessibili        |
| <b>CM - COMPILAZIONE</b>                        |   |
| <b>CMP - COMPILAZIONE</b>                       |   |
| <b>CMPD - Data</b>                              | 1981  |
| <b>CMPN - Nome</b>                              | Maglie, Francesca Paola                               |
| <b>FUR - Funzionario responsabile</b>           | NR (recupero pregresso)                               |
| <b>RVM - TRASCRIZIONE PER INFORMATIZZAZIONE</b> |   |
| <b>RVMD - Data</b>                              | 2007  |
| <b>RVMN - Nome</b>                              | Lotto 2005  |