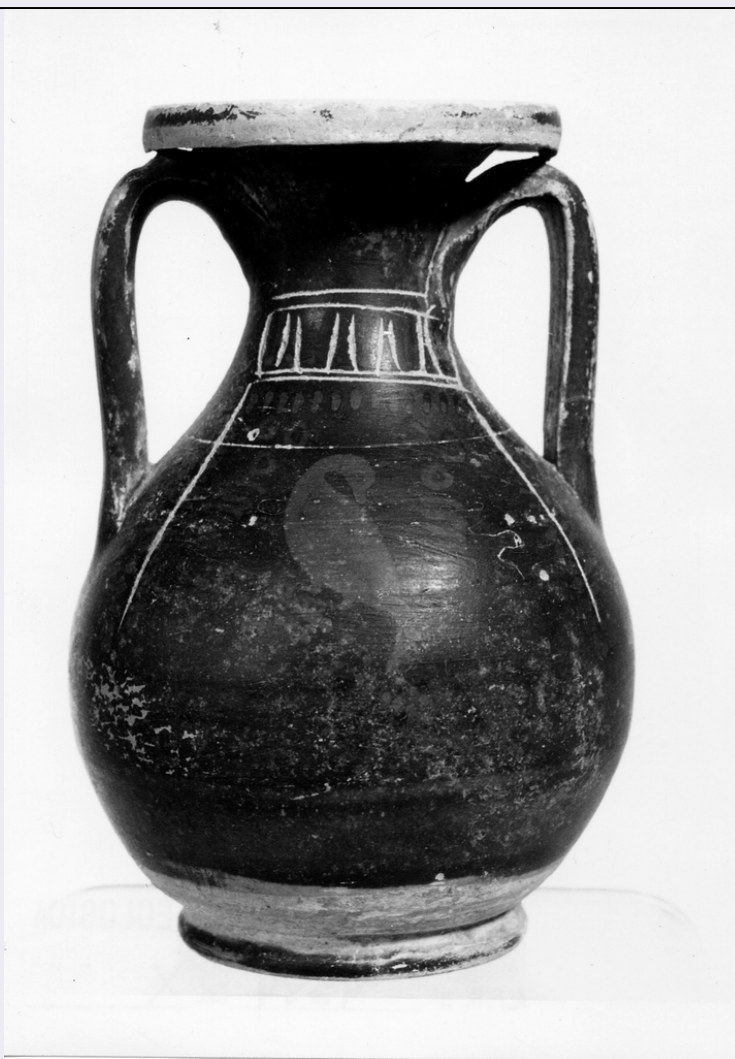


SCHEDA



CD - CODICI

TSK - Tipo Scheda RA

LIR - Livello ricerca C

NCT - CODICE UNIVOCO

NCTR - Codice regione 16

NCTN - Numero catalogo
generale 00029338

ESC - Ente schedatore S63

ECP - Ente competente S63

OG - OGGETTO

OGT - OGGETTO

OGTD - Definizione pelike

OGTT - Tipologia NR

OGTN - Denominazione
/dedicazione NR

CLS - Categoria - classe e
produzione ceramica di Gnathia

SGT - SOGGETTO

SGTI - Identificazione NR

SGTT - Titolo	NR
LC - LOCALIZZAZIONE GEOGRAFICO-AMMINISTRATIVA	
PVC - LOCALIZZAZIONE GEOGRAFICO-AMMINISTRATIVA ATTUALE	
PVCS - Stato	Italia
PVCR - Regione	Puglia
PVCP - Provincia	TA
PVCC - Comune	Taranto
LDC - COLLOCAZIONE SPECIFICA	
LDCN - Denominazione	non identificabile
LDCM - Denominazione raccolta	Museo Archeologico Nazionale
LA - ALTRE LOCALIZZAZIONI GEOGRAFICO-AMMINISTRATIVE	
TCL - Tipo di localizzazione	luogo di reperimento
PRV - LOCALIZZAZIONE GEOGRAFICO-AMMINISTRATIVA	
PRVS - Stato	Italia
PRVR - Regione	Puglia
PRVP - Provincia	TA
PRVC - Comune	Taranto
PRL - Altra localita'	contrada Vaccarella
PRC - COLLOCAZIONE SPECIFICA	
PRCD - Denominazione	NR
PRCS - Specifiche	NR
UB - DATI PATRIMONIALI	
INV - INVENTARIO DI MUSEO O SOPRINTENDENZA	
INVN - Numero	67173
DT - CRONOLOGIA	
DTZ - CRONOLOGIA GENERICA	
DTZG - Fascia cronologica di riferimento	sec. III a.C.
DTZS - Frazione cronologica	inizio
DTM - Motivazione cronologia	NR (recupero pregresso)
AU - DEFINIZIONE CULTURALE	
AUT - AUTORE	
AUTM - Motivazione dell'attribuzione	NR (recupero pregresso)
AUTN - Nome scelto	NR
AUTA - Dati anagrafici	NR
AUTH - Sigla per citazione	NR
ATB - AMBITO CULTURALE	
ATBD - Denominazione	fabbrica tarantina
ATBM - Motivazione dell'attribuzione	NR (recupero pregresso)
MT - DATI TECNICI	

MTC - Materia e tecnica	argilla/ a tornio
MIS - MISURE	
MISU - Unita'	cm
MISA - Altezza	9.5
MISD - Diametro	6.5
DA - DATI ANALITICI	
DES - DESCRIZIONE	
DESO - Indicazioni sull'oggetto	confronta scheda pregressa allegata
CO - CONSERVAZIONE	
STC - STATO DI CONSERVAZIONE	
STCC - Stato di conservazione	intero
TU - CONDIZIONE GIURIDICA E VINCOLI	
CDG - CONDIZIONE GIURIDICA	
CDGG - Indicazione generica	proprietà Stato
DO - FONTI E DOCUMENTI DI RIFERIMENTO	
FTA - DOCUMENTAZIONE FOTOGRAFICA	
FTAX - Genere	documentazione allegata
FTAP - Tipo	fotografia b/n
FTAN - Codice identificativo	_I SA TA 9589X
FNT - FONTI E DOCUMENTI	
FNTP - Tipo	scheda storica
FNTD - Data	1978
FNTN - Nome archivio	Archivio Generale delle Schede di Catalogo (ICCD, RM)
FNTS - Posizione	1600029338
FNTI - Codice identificativo	1600029338
AD - ACCESSO AI DATI	
ADS - SPECIFICHE DI ACCESSO AI DATI	
ADSP - Profilo di accesso	1
ADSM - Motivazione	scheda contenente dati liberamente accessibili
CM - COMPILAZIONE	
CMP - COMPILAZIONE	
CMPD - Data	1978
CMPN - Nome	Pupino, Giovanna
FUR - Funzionario responsabile	Dell'Aglio, Antonietta
RVM - TRASCRIZIONE PER INFORMATIZZAZIONE	
RVMD - Data	2007
RVMN - Nome	Lotto 2005
AN - ANNOTAZIONI	
OSS - Osservazioni	strada Taranto - S.Giorgio, tomba II