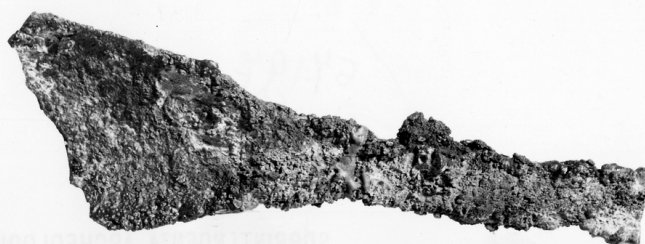


SCHEDA



CD - CODICI

TSK - Tipo Scheda RA

LIR - Livello ricerca C

NCT - CODICE UNIVOCO

NCTR - Codice regione 16

NCTN - Numero catalogo generale 00029361

ESC - Ente schedatore S63

ECP - Ente competente S63

OG - OGGETTO

OGT - OGGETTO

OGTD - Definizione strigile

LC - LOCALIZZAZIONE GEOGRAFICO-AMMINISTRATIVA

PVC - LOCALIZZAZIONE GEOGRAFICO-AMMINISTRATIVA ATTUALE

PVCS - Stato Italia

PVCR - Regione Puglia

PVCP - Provincia TA

PVCC - Comune Taranto

LDC - COLLOCAZIONE SPECIFICA

LDCN - Denominazione non identificabile

LDCM - Denominazione raccolta Museo Archeologico Nazionale

LA - ALTRE LOCALIZZAZIONI GEOGRAFICO-AMMINISTRATIVE

TCL - Tipo di localizzazione luogo di reperimento

PRV - LOCALIZZAZIONE GEOGRAFICO-AMMINISTRATIVA

PRVS - Stato Italia

PRVR - Regione Puglia

PRVP - Provincia TA

PRVC - Comune Taranto

PRL - Altra localita' contrada Vaccarella

PRC - COLLOCAZIONE SPECIFICA

PRCD - Denominazione	NR
PRCS - Specifiche	tomba X
UB - DATI PATRIMONIALI	
INV - INVENTARIO DI MUSEO O SOPRINTENDENZA	
INVN - Numero	67197
DT - CRONOLOGIA	
DTZ - CRONOLOGIA GENERICA	
DTZG - Fascia cronologica di riferimento	sec. III a.C.
DTZS - Frazione cronologica	inizio
DTM - Motivazione cronologia	NR (recupero pregresso)
AU - DEFINIZIONE CULTURALE	
AUT - AUTORE	
AUTM - Motivazione dell'attribuzione	NR (recupero pregresso)
AUTN - Nome scelto	NR
AUTA - Dati anagrafici	NR
AUTH - Sigla per citazione	NR
ATB - AMBITO CULTURALE	
ATBD - Denominazione	fabbrica locale
ATBM - Motivazione dell'attribuzione	NR (recupero pregresso)
MT - DATI TECNICI	
MTC - Materia e tecnica	argilla/ a tornio
MIS - MISURE	
MISU - Unita'	cm
MISA - Altezza	11
MISL - Larghezza	3.5
MISP - Profondita'	NR
MISD - Diametro	NR
DA - DATI ANALITICI	
DES - DESCRIZIONE	
DESO - Indicazioni sull'oggetto	confronta scheda pregressa allegata
CO - CONSERVAZIONE	
STC - STATO DI CONSERVAZIONE	
STCC - Stato di conservazione	frammentario
TU - CONDIZIONE GIURIDICA E VINCOLI	
CDG - CONDIZIONE GIURIDICA	
CDGG - Indicazione generica	proprietà Stato
DO - FONTI E DOCUMENTI DI RIFERIMENTO	

FTA - DOCUMENTAZIONE FOTOGRAFICA

FTAX - Genere	documentazione allegata
FTAP - Tipo	fotografia b/n
FTAN - Codice identificativo	_I SA TA 9618X

FNT - FONTI E DOCUMENTI

FNTP - Tipo	scheda storica
FNTD - Data	1978
FNTN - Nome archivio	Archivio Generale delle Schede di Catalogo (ICCD, RM)
FNTS - Posizione	1600029361
FNTI - Codice identificativo	1600029361

AD - ACCESSO AI DATI**ADS - SPECIFICHE DI ACCESSO AI DATI**

ADSP - Profilo di accesso	1
ADSM - Motivazione	scheda contenente dati liberamente accessibili

CM - COMPILAZIONE**CMP - COMPILAZIONE**

CMPD - Data	1978
CMPN - Nome	Pupino, Giovanna
FUR - Funzionario responsabile	Dell'Aglio, Antonietta

RVM - TRASCRIZIONE PER INFORMATIZZAZIONE

RVMD - Data	2007
RVMN - Nome	Lotto 2005

AN - ANNOTAZIONI

OSS - Osservazioni	via Argentina
---------------------------	---------------