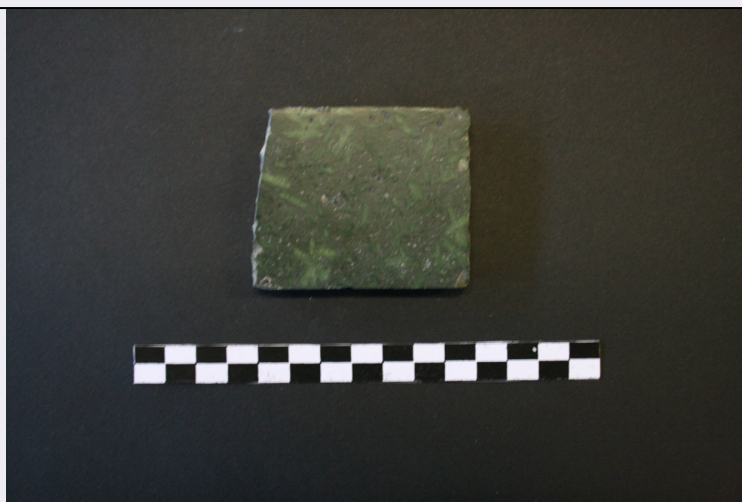


# SCHEDA



## CD - CODICI

TSK - Tipo Scheda	RA
LIR - Livello ricerca	P
<b>NCT - CODICE UNIVOCO</b>	
NCTR - Codice regione	12
NCTN - Numero catalogo generale	01325134
ESC - Ente schedatore	UNITUS
ECP - Ente competente	S45

## OG - OGGETTO

<b>OGT - OGGETTO</b>	
OGTD - Definizione	lastra/ frammento
CLS - Categoria - classe e produzione	EDILIZIA/ RIVESTIMENTI E PAVIMENTAZIONI

## LC - LOCALIZZAZIONE GEOGRAFICO-AMMINISTRATIVA

### PVC - LOCALIZZAZIONE GEOGRAFICO-AMMINISTRATIVA ATTUALE

PVCS - Stato	ITALIA
PVCR - Regione	Lazio
PVCP - Provincia	VT
PVCC - Comune	Viterbo

### LDC - COLLOCAZIONE SPECIFICA

LDCN - Denominazione attuale	Università degli Studi della Tuscia
LDCC - Complesso di appartenenza	Santa Maria in Gradi
LDCU - Indirizzo	via Santa Maria in Gradi, 4
LDCM - Denominazione raccolta	Collezione archeologica
LDCS - Specifiche	Rettorato, Spazio Espositivo SMA

## LA - ALTRE LOCALIZZAZIONI GEOGRAFICO-AMMINISTRATIVE

TCL - Tipo di localizzazione	luogo di provenienza
------------------------------	----------------------

**PRV - LOCALIZZAZIONE GEOGRAFICO-AMMINISTRATIVA**

<b>PRVS - Stato</b>	ITALIA
<b>PRVR - Regione</b>	Lazio
<b>PRVP - Provincia</b>	VT
<b>PRVC - Comune</b>	Viterbo

**PRC - COLLOCAZIONE SPECIFICA**

<b>PRCT - Tipologia</b>	convento
<b>PRCD - Denominazione</b>	Convento dei Padri Agostiniani della Chiesa della SS. Trinità
<b>PRCM - Denominazione raccolta</b>	Gabinetto scientifico
<b>PRCS - Specifiche</b>	1898-1920

**UB - DATI PATRIMONIALI****INV - INVENTARIO DI MUSEO O SOPRINTENDENZA**

<b>INVN - Numero</b>	31
<b>INVD - Data</b>	2015

**DT - CRONOLOGIA****DTZ - CRONOLOGIA GENERICA**

<b>DTZG - Fascia cronologica di riferimento</b>	Eta' romana imperiale
<b>DTM - Motivazione cronologia</b>	bibliografia

**MT - DATI TECNICI**

<b>MTC - Materia e tecnica</b>	porfido verde antico
--------------------------------	----------------------

**MIS - MISURE**

<b>MISU - Unita'</b>	cm
<b>MISA - Altezza</b>	5.5
<b>MISN - Lunghezza</b>	6.5
<b>MISS - Spessore</b>	1

**DA - DATI ANALITICI****DES - DESCRIZIONE**

<b>DESO - Indicazioni sull'oggetto</b>	Frammento di opus sectile, di limitate dimensioni, di forma quadrata, di spessore ridotto, lucidato.
--	--

<b>NSC - Notizie storico-critiche</b>	La Collezione archeologica comprende 150 campioni di rocce e minerali e 122 campioni di marmi policromi. La Collezione è stata donata dai Padri Agostiniani della Chiesa della SS. Trinità di Viterbo (conosciuta anche come Santuario della Madonna Liberatrice) alla ex-Facoltà di Scienze MM.FF.NN. per quanto riguarda minerali e rocce e alla ex-Facoltà di Conservazione dei Beni Culturali per quanto riguarda i marmi. La Collezione è frutto di una raccolta messa insieme dal Priore Generale dei Padri Agostiniani Tommaso Rodriguez tra il 1898 e il 1920, arco di tempo in cui esercitò tale carica. La collezione di marmi documenta 48 litotipi diversi provenienti da cave situate sia sul territorio italiano sia all'estero, in località bagnate dal Mediterraneo. Si tratta di marmi perlopiù di provenienza antica, impiegati a Roma e nelle province durante l'età imperiale principalmente sottoforma di lastre parietali e pavimentali, come si può osservare dal loro ridotto spessore. Non si hanno notizie precise sul loro reperimento ma l'ipotesi più plausibile è che Rodriguez abbia
---------------------------------------	---

raccolto i vari campioni nel territorio di Roma e del suburbio, all'interno o nelle adiacenze di qualche contesto archeologico, e li abbia poi donati al Gabinetto scientifico da lui istituito nel convento viterbese. La collezione di marmi comprende anche pezzi di età moderna, verosimilmente acquistati presso botteghe di marmorari romani. Per approfondimenti sui marmi appartenenti alla Collezione archeologica si rimanda a Muscedere Sonia, La collezione di marmi policromi del Sistema Museale di Ateneo, tesi di laurea, a.a. 2011 /2012. La Collezione archeologica fa parte del Sistema Museale di Ateneo dell'Università degli Studi della Tuscia (www.sma.unitus.it).

## TU - CONDIZIONE GIURIDICA E VINCOLI

### ACQ - ACQUISIZIONE

ACQT - Tipo acquisizione	donazione
ACQN - Nome	Padri Agostiniani della Chiesa della SS. Trinità
ACQD - Data acquisizione	2011/ante
ACQL - Luogo acquisizione	Lazio/ VT/ Viterbo

### CDG - CONDIZIONE GIURIDICA

CDGG - Indicazione generica	proprietà Ente pubblico non territoriale
CDGS - Indicazione specifica	Università degli Studi della Tuscia

## DO - FONTI E DOCUMENTI DI RIFERIMENTO

### FTA - DOCUMENTAZIONE FOTOGRAFICA

FTAX - Genere	documentazione allegata
FTAP - Tipo	fotografia digitale (file)
FTAA - Autore	Muscedere, Sonia/ Mungiguerra, Claudia
FTAD - Data	2012/07/11
FTAN - Codice identificativo	UTUCA00040b

### BIB - BIBLIOGRAFIA

BIBX - Genere	bibliografia specifica
BIBA - Autore	Muscedere S.
BIBD - Anno di edizione	2011-2012
BIBH - Sigla per citazione	UTU00001
BIBN - V., pp., nn.	n. 40b

## AD - ACCESSO AI DATI

### ADS - SPECIFICHE DI ACCESSO AI DATI

ADSP - Profilo di accesso	1
ADSM - Motivazione	scheda contenente dati liberamente accessibili

## CM - COMPILAZIONE

### CMP - COMPILAZIONE

CMPD - Data	2015
CMPN - Nome	Guidetti, Giulia
CMPN - Nome	Vacanti, Salvatore
RSR - Referente scientifico	De Angeli, Stefano
FUR - Funzionario responsabile	D'Atri, Valeria

## AN - ANNOTAZIONI

### OSS - Osservazioni

nome comune: porfido verde antico, serpentino; nome antico: Krokeatis Lithos, Lapis lacedaemonius; nome scientifico: andesite diabasica