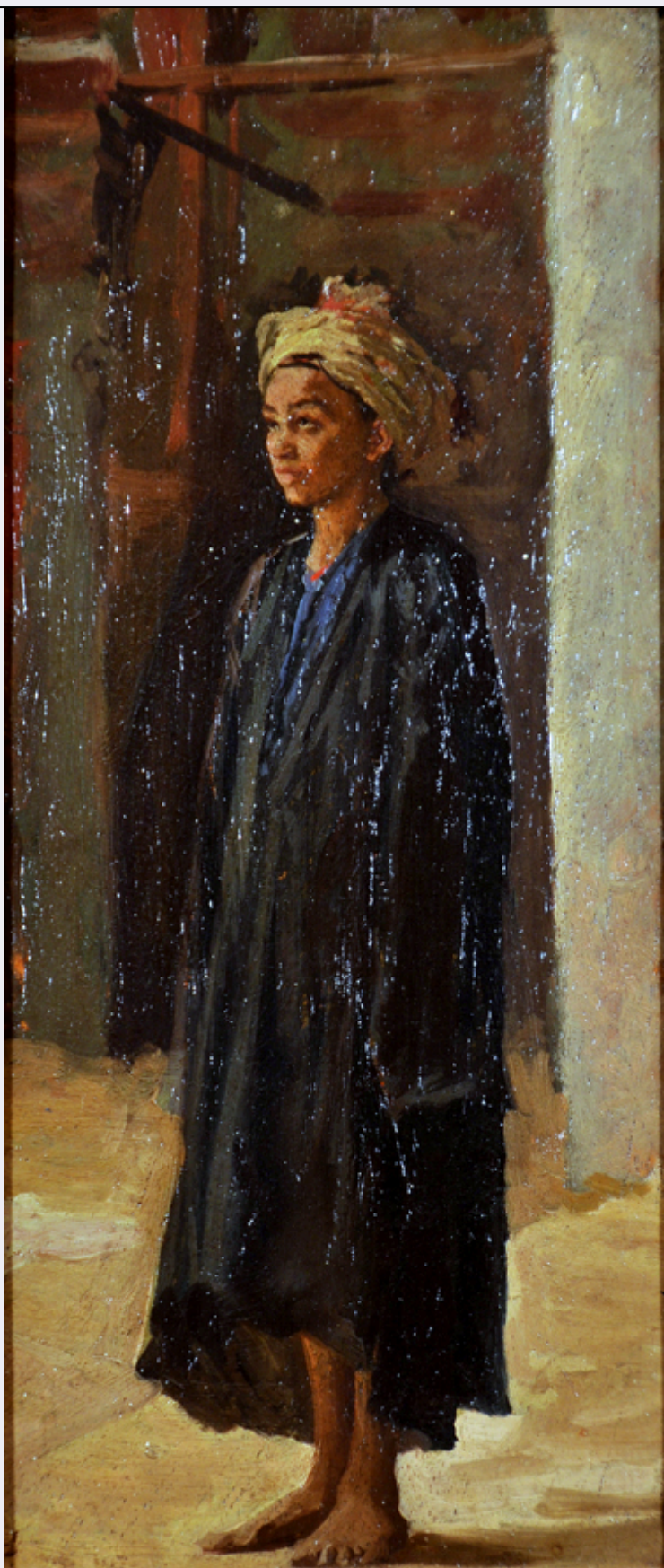


## SCHEDA



### CD - CODICI

TSK - Tipo di scheda

OA

LIR - Livello di ricerca

C

NCT - CODICE UNIVOCO

<b>NCTR - Codice regione</b>	12
<b>NCTN - Numero catalogo generale</b>	00828224
<b>ESC - Ente schedatore</b>	S51
<b>ECP - Ente competente</b>	S51
<b>RV - GERARCHIA</b>	
<b>ROZ - Riferimento orizzontale</b>	1200828221
<b>LC - LOCALIZZAZIONE</b>	
<b>PVC - LOCALIZZAZIONE GEOGRAFICO-AMMINISTRATIVA</b>	
<b>PVCP - Provincia</b>	RM
<b>PVCC - Comune</b>	Roma
<b>LDC - COLLOCAZIONE SPECIFICA</b>	
<b>LDCT - Tipologia</b>	palazzo
<b>LDCQ - Qualificazione</b>	espositivo
<b>LDCN - Denominazione attuale</b>	Galleria Nazionale d'Arte Moderna
<b>LDCU - Indirizzo</b>	viale Belle Arti, 131
<b>UB - UBICAZIONE</b>	
<b>INV - INVENTARIO DI MUSEO O SOPRINTENDENZA</b>	
<b>INVN - Numero</b>	1266/4
<b>OG - OGGETTO</b>	
<b>OGT - OGGETTO</b>	
<b>OGTD - Definizione</b>	dipinto
<b>OGTV - Identificazione</b>	insieme
<b>SGT - SOGGETTO</b>	
<b>SGTI - Identificazione</b>	figura di bambino arabo
<b>SGTT - Titolo</b>	Giovane popolano arabo
<b>DT - CRONOLOGIA</b>	
<b>DTZ - CRONOLOGIA GENERICA</b>	
<b>DTZG - Secolo</b>	sec. XIX
<b>DTS - CRONOLOGIA SPECIFICA</b>	
<b>DTSI - Da</b>	1870
<b>DTSV - Validità</b>	ca.
<b>DTSF - A</b>	1870
<b>DTSL - Validità</b>	ca.
<b>DTM - Motivazione cronologia</b>	bibliografia
<b>DTM - Motivazione cronologia</b>	analisi stilistica
<b>AU - DEFINIZIONE CULTURALE</b>	
<b>AUT - AUTORE</b>	
<b>AUTN - Nome scelto</b>	Biseo Cesare
<b>AUTA - Dati anagrafici</b>	1843/ 1909
<b>AUTM - Motivazione dell'attribuzione</b>	bibliografia

**MT - DATI TECNICI**

**MTC - Materia e tecnica** olio su tela

**MIS - MISURE**

**MISU - Unità** NR

**MISA - Altezza** 30

**MISL - Larghezza** 13.5

**CO - CONSERVAZIONE****STC - STATO DI CONSERVAZIONE**

**STCC - Stato di conservazione** buono

**RS - RESTAURI****RST - RESTAURI**

**RSTD - Data** 1978

**RSTE - Ente responsabile** SGNAM RM

**DA - DATI ANALITICI****DES - DESCRIZIONE**

**DESS - Indicazioni sul soggetto** Figure: bambino arabo.

**NSC - Notizie storico-critiche**

Il dipinto fa parte di un gruppo di opere noto come "Impressioni del Cairo" acquistato dal Ministero della Pubblica Istruzione per la Galleria Nazionale d'Arte Moderna di Roma nel 1907, quando il pittore era ancora in vita. Si tratta di venticinque tavolette e piccole tele con impressioni e schizzi dal vivo condotte con straordinaria maestria ad ognuna delle quali, per una più agevole identificazione, è stato attribuito un titolo specifico. Le piccole opere, caratterizzate da grande vivacità cromatica e immediatezza espressiva che le rendono documenti vivaci e interessanti dei paesaggi e dei costumi africani, sono state montate su due grandi cornici in gruppi rispettivamente di dodici ("Strada con moschea", "Angolo di città", "Cammello", "Beduino con cammello", "Beduino su cammello", "Angolo di città araba", "Strada di città araba", "Angolo di città", "Angolo di città araba", "Moschea di città araba", "Angolo di città araba", "Testa di cammello", inventariate al n. 1265/1-12) e di tredici ("Impressioni del deserto", "Due teste di popolani arabi", "Scena con tre figure di arabi", "Giovane popolano arabo", "Carovana nel deserto", "Paesaggio fluviale", "Paesaggio", "Busto di servo nubiano", "Testa di popolano arabo", "Testa di beduino nel deserto libico", "Uomo del Nilo", "Testa di beduino", "Testa di popolano arabo", inventariate al n. 1266/1-13). Nonostante la vicinanza stilistica con le illustrazioni eseguite da Biseo in collaborazione con il pittore Stefano Ussi per il libro Marocco di Edmondo De Amicis (Milano, Treves, 1876), è stato ipotizzato che il gruppo di opere in oggetto si riferisce al suo primo viaggio in Egitto nel biennio 1868-1870, dove, su invito del khédivé Ismail Pascià, si recò ad Alessandria per collaborare alla preparazione dei festeggiamenti per l'apertura del Canale di Suez ottenendo la commissione di decorare a fresco diversi edifici pubblici e, successivamente al Cairo dove decorò il Teatro Reale (poi dell'Opera). I numerosi disegni e bozzetti eseguiti dall'artista romano nei due anni di permanenza in Egitto mostrano il suo autentico interesse per i luoghi e per i tipi esotici, ritratti con grande lucidità (impressioni del

Cairo, scorci del deserto, figure di beduini nei loro tipici costumi) e rimasti nel suo studio per essere utilizzati come fonte mnemonica per la successiva esecuzione di numerosi dipinti a soggetto orientale.

## TU - CONDIZIONE GIURIDICA E VINCOLI

### ACQ - ACQUISIZIONE

ACQT - Tipo di acquisizione	acquisto
ACQN - Nome	Biseo Cesare
ACQD - Data acquisizione	1907
ACQL - Luogo acquisizione	RM/ Roma

### CDG - CONDIZIONE GIURIDICA

CDGG - Indicazione generica	proprietà Stato
CDGS - Indicazione specifica	Galleria Nazionale d'Arte Moderna
CDGI - Indirizzo	viale Belle Arti 131, Roma

## DO - FONTI E DOCUMENTI DI RIFERIMENTO

### FTA - FOTOGRAFIE

FTAX - Genere	fotografie allegate
FTAP - Tipo	fotografia digitale
FTAN - Codice identificativo	sgnamrmG3510

### BIB - BIBLIOGRAFIA

BIBX - Genere	bibliografia specifica
BIBA - Autore	Gramiccia A.
BIBD - Anno di edizione	1978
BIBN - V., pp., nn.	pp. 49-65

### BIB - BIBLIOGRAFIA

BIBX - Genere	bibliografia specifica
BIBA - Autore	Jervis A.V.
BIBD - Anno di edizione	1991
BIBN - V., pp., nn.	v. II pp. 699-700

### BIB - BIBLIOGRAFIA

BIBX - Genere	bibliografia specifica
BIBA - Autore	Fusco M.A.
BIBD - Anno di edizione	1996
BIBN - V., pp., nn.	pp. 451-462

### BIB - BIBLIOGRAFIA

BIBX - Genere	bibliografia specifica
BIBA - Autore	Lafranconi M.
BIBD - Anno di edizione	2006
BIBN - V., pp., nn.	v. I pp. 230, 398-399

## CM - COMPILAZIONE

### CMP - COMPILAZIONE

CMPD - Data	1996
-------------	------

<b>CMPN - Nome compilatore</b>	Biscaglia M.
<b>FUR - Funzionario responsabile</b>	Piantone G.
<b>AGG - AGGIORNAMENTO</b>	
<b>AGGD - Data</b>	2011
<b>AGGN - Nome revisore</b>	Petrosino A.M.
<b>AN - ANNOTAZIONI</b>	
<b>OSS - Osservazioni</b>	<p>Bibliografia specifica: Gramiccia Anna, Cesare Biseo, in Da Canova a De Carolis. Acquisizioni e restauri delle collezioni dell'Ottocento della Galleria Nazionale d'Arte Moderna 1975-1978, catalogo della mostra a cura di Stefano Susinno, Roma, De Luca, 1978, pp. 49-65</p> <p>Jervis Anna Valeria, voce Cesare Biseo, in La Pittura in Italia. L'Ottocento, a cura di E. Castelnuovo, 2<sup>a</sup> ed. accresciuta ed aggiornata, 2 voll., Milano, Electa, 1991, II, pp. 699-700</p> <p>Fusco Maria Antonietta, L'Oriente "profanato dalla matita cristiana": Cesare Biseo a Costantinopoli, in Studi in onore di Michele D'Elia. Archeologia, arte, restauro e tutela archivistica, a cura di Clara Gelao, Matera, R&amp;R, 1996, pp. 451-462</p> <p>Lafranconi Matteo, in Galleria Nazionale d'Arte Moderna, a cura di Elena di Majo e Matteo Lafranconi, Milano, Electa, I, 2006, pp. 230, 398-399</p>