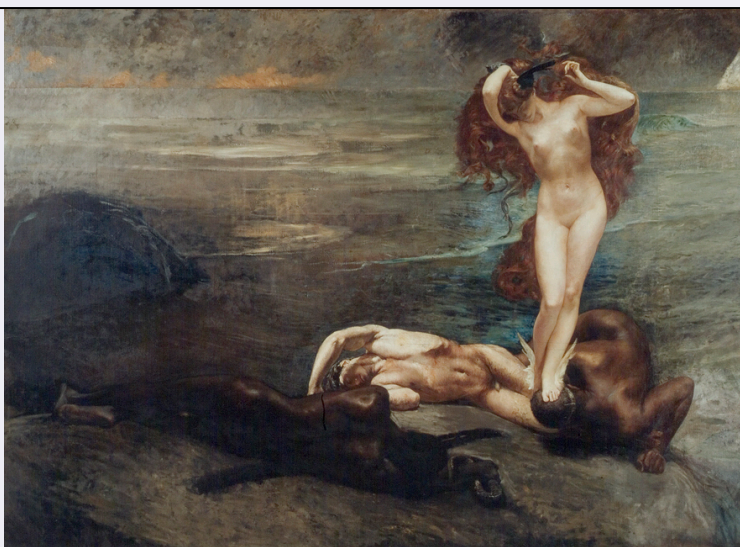


SCHEDA



CD - CODICI

TSK - Tipo di scheda OA

LIR - Livello di ricerca C

NCT - CODICE UNIVOCO

NCTR - Codice regione 12

NCTN - Numero catalogo generale 00489566

ESC - Ente schedatore S51

ECP - Ente competente S51

LC - LOCALIZZAZIONE

PVC - LOCALIZZAZIONE GEOGRAFICO-AMMINISTRATIVA

PVCP - Provincia RM

PVCC - Comune Roma

LDC - COLLOCAZIONE SPECIFICA

LDCT - Tipologia palazzo

LDCQ - Qualificazione espositivo

LDCN - Denominazione attuale Galleria Nazionale d'Arte Moderna

LDCU - Indirizzo viale delle Belle Arti, 131

LDCS - Specifiche Veranda Sartorio

UB - UBICAZIONE

INV - INVENTARIO DI MUSEO O SOPRINTENDENZA

INVN - Numero 1242

INV - INVENTARIO DI MUSEO O SOPRINTENDENZA

INVN - Numero 1243

OG - OGGETTO

OGT - OGGETTO

OGTD - Definizione dipinto

OGTT - Tipologia dittico

OGTV - Identificazione	insieme
SGT - SOGGETTO	
SGTI - Identificazione	soggetto mitologico
SGTT - Titolo	La Gorgone e gli eroi / Diana di Efeso e gli schiavi
DT - CRONOLOGIA	
DTZ - CRONOLOGIA GENERICA	
DTZG - Secolo	XIX
DTS - CRONOLOGIA SPECIFICA	
DTSI - Da	1890
DTSV - Validità	ca.
DTSF - A	1899
DTSL - Validità	ca.
DTM - Motivazione cronologia	bibliografia
ADT - Altre datazioni	1895 / 1899 (Piantoni, 2000)
AU - DEFINIZIONE CULTURALE	
AUT - AUTORE	
AUTN - Nome scelto	Sartorio Giulio Aristide
AUTA - Dati anagrafici	Roma 1860 / 1932
AUTM - Motivazione dell'attribuzione	bibliografia
MT - DATI TECNICI	
MTC - Materia e tecnica	olio su tela
MIS - MISURE	
MISU - Unità	NR
MISV - Varie	305 x 420 (ciascun pannello)
CO - CONSERVAZIONE	
STC - STATO DI CONSERVAZIONE	
STCC - Stato di conservazione	buono
DA - DATI ANALITICI	
DES - DESCRIZIONE	
DESO - Indicazioni sull'oggetto	<p>nel pannello sinistro del dittico è raffigurata Diana di Efeso e altri corpi nudi e dormienti giacenti a terra; nel destro, la figura eretta e nuda della Gorgone si staglia sullo sfondo di un paesaggio marino.</p> <p>Alla Terza Biennale di Venezia (1899) fu dedicata a Sartorio una mostra personale di circa cinquanta opere; tra queste era presente anche il dittico Diana di Efeso e gli schiavi / La Gorgone e gli eroi, che proprio in tale occasione venne acquistato per le collezioni della Galleria Nazionale d'Arte Moderna. Nel catalogo della Terza Biennale, Sartorio affermava di aver raffigurato in quest'opera "due aspetti della profonda vanità dell'esistenza umana", incarnati dalle forme ammalianti della Gorgone, bellezza fatale e annientatrice, e dalla Diana di Efeso (dalle cento mammelle), nutrice degli uomini e delle loro chimere. Gli uomini, prosegue l'artista, "sono fatti della sostanza medesima dei loro sogni ed essi vengono qui rappresentati come dormienti, che stringono nelle mani i simboli delle proprie ambizioni" (Sartorio, in cat. Venezia, 1899, p. 72). Il tema era stato</p>

NSC - Notizie storico-critiche

suggerito a Sartorio dal noto brano della Tempesta di Shakespeare, citato a sua volta da D'Annunzio in un passo del Trionfo della morte (1889). L'opera ha avuto un'elaborazione particolarmente complessa, e la sua genesi si è intrecciata con il progetto - mai portato a termine - per l'illustrazione del poema Gli uomini e i sogni, di Diego Angeli (cfr. Damigella, in Mantura, Damigella, 1989, p. 51). La prima composizione, intitolata Gli uomini e le chimere, si svolgeva su un'unica vasta tela di oltre otto metri, sul modello della precedente opera I figli di Caino, premiata a Parigi nel 1889. Secondo la descrizione fornita da Ugo Fleres (1890), questa prima versione comprendeva la sola Diana di Efeso, raffigurata come un idolo primitivo e circondata da uomini e donne nudi, immersi nel sonno. Insoddisfatto del risultato, tra il 1895 e il 1896 Sartorio elabora la figura della Gorgone, che diviene un nuovo centro compositivo e tematico, speculare alla Diana di Efeso: sarà proprio questo nuovo inserto a far decidere al pittore di dividere in due il quadro. La Diana di Efeso è dipinta prendendo a riferimento l'Artemide Efesina (replica romana di età imperiale) conservata presso il Museo Archeologico Nazionale di Napoli, mentre le fonti iconografiche della Gorgone, oltre a richiamarsi a modelli pittorici quali la Ninfa di Fontainebleau di Nino Costa (Roma, Galleria Comunale d'Arte Moderna), vanno ricercate anche nelle tematiche del simbolismo di area tedesca, conosciute da Sartorio durante il suo soggiorno a Weimar (cfr. Piantoni, 2000, p. 121 e Frezzotti, 2006, p. 338). Al suo apparire, il dittico - che costituisce una sorta di manifesto programmatico delle tendenze idealistiche ed estetizzanti di fine secolo intorno a D'Annunzio e alle riviste "Cronaca bizantina" e "Convito" di Adolfo De Bosis - suscitò vasti consensi, ma anche critiche per l'oscurità e concettosità del tema (cfr. Frezzotti, 2006, p. 338).

TU - CONDIZIONE GIURIDICA E VINCOLI**ACQ - ACQUISIZIONE**

ACQT - Tipo di acquisizione	acquisto
ACQN - Nome	Sartorio Giulio Aristide
ACQD - Data acquisizione	1899
ACQL - Luogo acquisizione	Venezia, III Esposizione Internazionale d'Arte

CDG - CONDIZIONE GIURIDICA

CDGG - Indicazione generica	proprietà Stato
CDGS - Indicazione specifica	Galleria Nazionale d'Arte Moderna
CDGI - Indirizzo	viale delle Belle Arti, 131 - Roma

DO - FONTI E DOCUMENTI DI RIFERIMENTO**FTA - FOTOGRAFIE**

FTAX - Genere	fotografie allegate
FTAP - Tipo	fotografia digitale
FTAN - Codice identificativo	sgnamrmH1264

FTA - FOTOGRAFIE

FTAX - Genere	fotografie allegate
FTAP - Tipo	fotografia digitale
FTAN - Codice identificativo	sgnamrm001251

BIB - BIBLIOGRAFIA

BIBX - Genere	bibliografia specifica
BIBA - Autore	Esposizione Internazionale
BIBD - Anno di edizione	1899
BIBN - V., pp., nn.	p. 72 n. 17

BIB - BIBLIOGRAFIA

BIBX - Genere	bibliografia specifica
BIBA - Autore	Munoz A.
BIBD - Anno di edizione	1909
BIBN - V., pp., nn.	pp. 23-24

BIB - BIBLIOGRAFIA

BIBX - Genere	bibliografia specifica
BIBA - Autore	Cervesato A.
BIBD - Anno di edizione	1909
BIBN - V., pp., nn.	pp. 798-799

BIB - BIBLIOGRAFIA

BIBX - Genere	bibliografia specifica
BIBA - Autore	Piroli P.
BIBD - Anno di edizione	1917
BIBN - V., pp., nn.	pp. 31-32

BIB - BIBLIOGRAFIA

BIBX - Genere	bibliografia specifica
BIBA - Autore	Colasanti A.
BIBD - Anno di edizione	1923
BIBN - V., pp., nn.	pp. 194-195
BIBI - V., tavv., figg.	tav. 25

BIB - BIBLIOGRAFIA

BIBX - Genere	bibliografia specifica
BIBA - Autore	Fleres U.
BIBD - Anno di edizione	1932
BIBN - V., pp., nn.	pp. 9, 47

BIB - BIBLIOGRAFIA

BIBX - Genere	bibliografia specifica
BIBA - Autore	Mostra pitture
BIBD - Anno di edizione	1933
BIBN - V., pp., nn.	pp. 12-13, p. 51 n. 65-66

BIB - BIBLIOGRAFIA

BIBX - Genere	bibliografia specifica
BIBA - Autore	Fleres U.
BIBD - Anno di edizione	1933
BIBN - V., pp., nn.	p. 87

BIB - BIBLIOGRAFIA

BIBX - Genere	bibliografia specifica
BIBA - Autore	Ojetti U.
BIBD - Anno di edizione	1948
BIBN - V., pp., nn.	pp. 357, 364-366
BIB - BIBLIOGRAFIA	
BIBX - Genere	bibliografia specifica
BIBA - Autore	Bucarelli P.
BIBD - Anno di edizione	1973
BIBN - V., pp., nn.	p. 50
BIB - BIBLIOGRAFIA	
BIBX - Genere	bibliografia specifica
BIBA - Autore	Damigella A. M.
BIBD - Anno di edizione	1981
BIBN - V., pp., nn.	pp. 143, 150, 173
BIB - BIBLIOGRAFIA	
BIBX - Genere	bibliografia specifica
BIBA - Autore	Mantura B. / Damigella A. M.
BIBD - Anno di edizione	1989
BIBN - V., pp., nn.	pp. 25-27, 51-58; p. 90 n. 17
BIB - BIBLIOGRAFIA	
BIBX - Genere	bibliografia specifica
BIBA - Autore	Bon Valsassina C.
BIBD - Anno di edizione	1990
BIBN - V., pp., nn.	t. I, p. 459 n. 660, p. 463; t. II, p. 627 n. 883
BIB - BIBLIOGRAFIA	
BIBX - Genere	bibliografia specifica
BIBA - Autore	Jervis A. V.
BIBD - Anno di edizione	1990
BIBN - V., pp., nn.	t. II, pp. 1009-1010
BIB - BIBLIOGRAFIA	
BIBX - Genere	bibliografia specifica
BIBA - Autore	Piantoni G.
BIBD - Anno di edizione	1992
BIBN - V., pp., nn.	pp. 92-94
BIBI - V., tavv., figg.	figg. 4-5
BIB - BIBLIOGRAFIA	
BIBX - Genere	bibliografia specifica
BIBA - Autore	Piantoni G.
BIBD - Anno di edizione	2000
BIBN - V., pp., nn.	pp. 120-122 n. 18,19
BIB - BIBLIOGRAFIA	
BIBX - Genere	bibliografia specifica

BIBA - Autore	Frezzotti S.
BIBD - Anno di edizione	2006
BIBN - V., pp., nn.	p. 338 n. 16.15
BIB - BIBLIOGRAFIA	
BIBX - Genere	bibliografia specifica
BIBA - Autore	Miracco R.
BIBD - Anno di edizione	2006
BIBN - V., pp., nn.	pp. 184-185, 188-189, 190-194
MST - MOSTRE	
MSTT - Titolo	III Esposizione Internazionale d'Arte
MSTL - Luogo	Venezia
MSTD - Data	1899
MST - MOSTRE	
MSTT - Titolo	Esposizione Universale
MSTL - Luogo	Parigi
MSTD - Data	1900
MST - MOSTRE	
MSTT - Titolo	Aristide Sartorio
MSTL - Luogo	Roma, Galleria Borghese
MSTD - Data	1933
MST - MOSTRE	
MSTT - Titolo	Italie. Arte alla prova della modernità
MSTL - Luogo	Roma - Parigi
MSTD - Data	2000 - 2001
CM - COMPILAZIONE	
CMP - COMPILAZIONE	
CMPD - Data	1995
CMPN - Nome compilatore	Biscaglia M.
CMP - COMPILAZIONE	
CMPD - Data	2011
CMPN - Nome compilatore	Renzi A. M.
FUR - Funzionario responsabile	Piantoni G.
FUR - Funzionario responsabile	Frezzotti S.
AN - ANNOTAZIONI	
	Bibliografia specifica-Scarpa P., Giulio Aristide Sartorio nella vita e nell'arte, s. a.;-Terza Esposizione Internazionale d'Arte della Città di Venezia / 1899, Catalogo illustrato, Venezia, C. Ferrari, 1899, p. 72 n. 17, sala Q;-Munoz Antonio[testo di], Aristide Sartorio, Roma, Walter Modes, 1909, ripr. pp. 23-24;-Cervesato Arnaldo, in Natura e Arte, XXXVIII, 1909 - 1910, pp. 798 - 799;-Piroli Piero, Guida - catalogo della Galleria d'Arte Moderna a Valle Giulia, Roma, Failli, 1917, pp. 31-32;-Colasanti Arduino, La Galleria Nazionale di Arte Moderna in Roma / Catalogo, Milano-Roma, Bestetti & Tumminelli, 1923, p. 194-

OSS - Osservazioni

195, tav. 25;-Fleres Ugo, La Galleria Nazionale d'Arte Moderna in Roma, Roma, La Libreria dello Stato, 1932, pp. 9, 47;-s.a., Mostra delle pitture di Giulio Aristide Sartorio nella Regia Galleria Borghese, Roma, Reale Accademia d'Italia, 1933, pp. 12-13, p. 51 n. 65-66, tavv. XXVII - XXX;-Fleres Ugo, in Bollettino d'arte, 1933, ripr. p. 87;-Ogetti Ugo, Ritratti d'artisti italiani, III edizione, Milano, Garzanti, 1948, pp. 357, 364-366;-Bucarelli Palma, La Galleria Nazionale d'Arte Moderna, Roma, Istituto Poligrafico dello Stato, 1973, p. 50;-Damigella Anna Maria, La pittura simbolista in Italia, 1885 - 1900, Torino, Einaudi, 1981, pp. 143, 150, 173;-Mantura Bruno, Damigella Anna Maria (a cura di), Giulio Aristide Sartorio. Figura e decorazione, Milano, Ricci, 1989 (cat. mostra Roma, Palazzo di Montecitorio, 1989), pp. 25 - 27, 51-58, ripr. pp. 52-53 (Diana di Efeso), pp. 56-57 (La Gorgone); scheda di Bruno Mantura, p. 90 n. 17 (Studio per la testa della Gorgone), ripr. p. 85;-Bon Valsassina Caterina, "La pittura a Roma nella seconda metà dell'Ottocento", in La pittura in Italia / L'Ottocento, a cura di Enrico Castelnuovo, Milano, Electa, 1990, tomo I, p. 463, ripr. p. 459 n. 660; tomo II, ripr. p. 627 n. 883;-Jervis Anna Valeria, in La pittura in Italia / L'Ottocento, a cura di Enrico Castelnuovo, Milano, Electa, 1990, tomo II, pp. 1009-1010;-Piantoni Gianna, in Ottocento. Romanticism and Revolution, cat. mostra Baltimora, The Walters Art Gallery, 1992, pp. 92 - 94, figg. 4 - 5;-Piantoni Gianna, in Italie, 1880-1910. Arte alla prova della modernità, a cura di Gianna Piantoni e Anne Pingeot, Torino, Allemandi, 2000 (cat. mostra Galleria Nazionale d'Arte Moderna - Museo D'Orsay, 2000-2001), scheda pp. 120-122 n. 18,19, ripr. p. 120 e 121;-Frezzotti Stefania, in Galleria Nazionale d'Arte Moderna / Le collezioni / Il XIX secolo, a cura di Elena Di Majò e Matteo Lafranconi, Milano, Electa, 2006, scheda e ripr. p. 338 n. 16.15;-Miracco Renato (a cura di), Giulio Aristide Sartorio, 1860 - 1932, Firenze, Maschietto Editore, 2006 (cat. mostra Roma, Chiostro del Bramante, 2006), opera non esposta, ripr. pp. 184-185 (Diana d'Efeso) e 188-189 (La Gorgone); pp. 190-194 (studi).