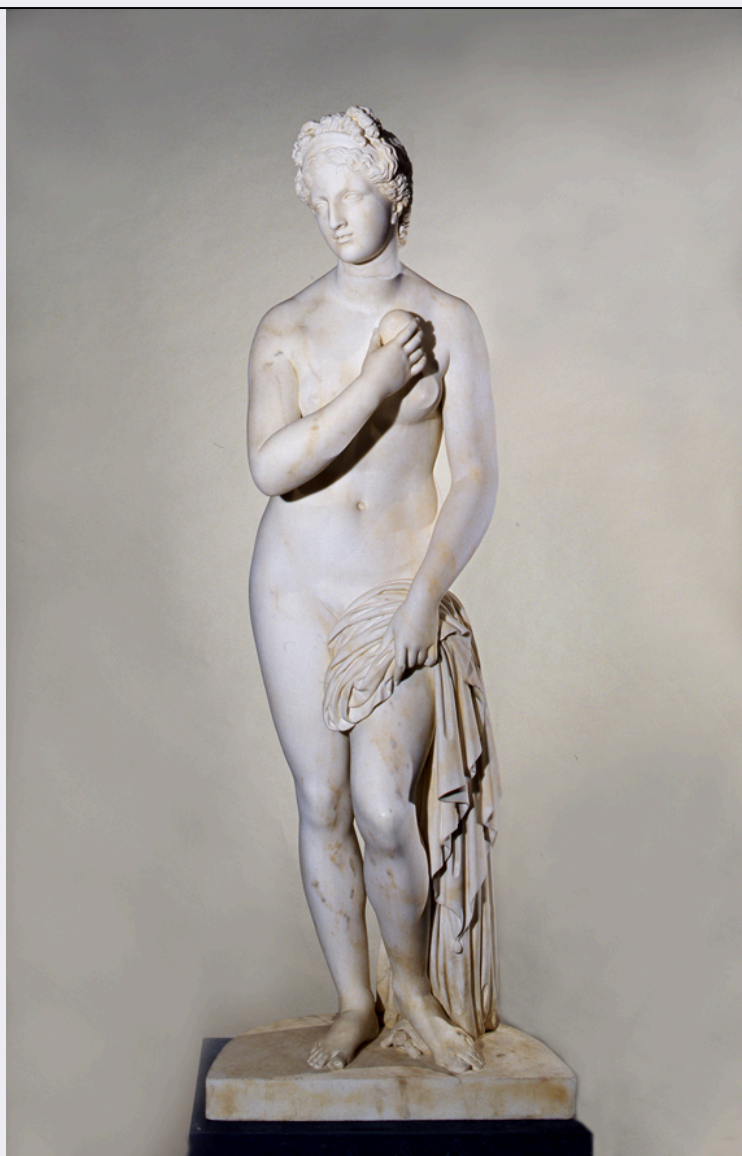


# SCHEDA



## CD - CODICI

TSK - Tipo di scheda OA

LIR - Livello di ricerca C

### NCT - CODICE UNIVOCO

NCTR - Codice regione 12

NCTN - Numero catalogo generale 00828205

ESC - Ente schedatore S51

ECP - Ente competente S51

## RV - GERARCHIA

ROZ - Riferimento orizzontale 1200828202

## LC - LOCALIZZAZIONE

### PVC - LOCALIZZAZIONE GEOGRAFICO-AMMINISTRATIVA

PVCP - Provincia RM

PVCC - Comune Roma

### LDC - COLLOCAZIONE SPECIFICA

LDCT - Tipologia palazzo

<b>LDCQ - Qualificazione</b>	espositivo
<b>LDCN - Denominazione attuale</b>	Galleria Nazionale d'Arte Moderna
<b>LDCU - Indirizzo</b>	viale delle Belle Arti, 131
<b>LDCS - Specifiche</b>	Salone dell'Ercole

#### **UB - UBICAZIONE**

##### **INV - INVENTARIO DI MUSEO O SOPRINTENDENZA**

**INVN - Numero** 1197 (G.N. Arte Antica)

##### **INV - INVENTARIO DI MUSEO O SOPRINTENDENZA**

**INVN - Numero** reg. pr. 1241

#### **LA - ALTRE LOCALIZZAZIONI**

**TCL - Tipo di Localizzazione** provenienza

##### **PRV - LOCALIZZAZIONE GEOGRAFICO-AMMINISTRATIVA**

**PRVP - Provincia** RM

**PRVC - Comune** Roma

##### **PRC - COLLOCAZIONE SPECIFICA**

**PRCD - Denominazione** Palazzo Torlonia

##### **PRD - DATA**

**PRDU - Data uscita** 1892

#### **LA - ALTRE LOCALIZZAZIONI**

**TCL - Tipo di Localizzazione** provenienza

##### **PRV - LOCALIZZAZIONE GEOGRAFICO-AMMINISTRATIVA**

**PRVP - Provincia** RM

**PRVC - Comune** Roma

##### **PRC - COLLOCAZIONE SPECIFICA**

**PRCD - Denominazione** Palazzo Corsini (Galleria Nazionale d'Arte Antica)

##### **PRD - DATA**

**PRDI - Data ingresso** 1895

**PRDU - Data uscita** 1997

#### **OG - OGGETTO**

##### **OGT - OGGETTO**

**OGTD - Definizione** scultura

**OGTV - Identificazione** opera isolata

##### **SGT - SOGGETTO**

**SGTI - Identificazione** divinità romana

**SGTT - Titolo** Venere

#### **DT - CRONOLOGIA**

##### **DTZ - CRONOLOGIA GENERICA**

**DTZG - Secolo** XIX

##### **DTS - CRONOLOGIA SPECIFICA**

**DTSI - Da** 1844

**DTSF - A** 1844

**DTM - Motivazione cronologia** data

**AU - DEFINIZIONE CULTURALE****AUT - AUTORE**

<b>AUTN - Nome scelto</b>	Bienaimé Luigi
<b>AUTA - Dati anagrafici</b>	Carrara 1795 / Roma 1878
<b>AUTM - Motivazione dell'attribuzione</b>	firma

**MT - DATI TECNICI**

**MTC - Materia e tecnica** marmo

**MIS - MISURE**

<b>MISU - Unità</b>	NR
<b>MISA - Altezza</b>	188
<b>MISL - Larghezza</b>	70
<b>MISP - Profondità</b>	50

**CO - CONSERVAZIONE****STC - STATO DI CONSERVAZIONE**

**STCC - Stato di conservazione** buono

**RS - RESTAURI****RST - RESTAURI**

<b>RSTD - Data</b>	1997
<b>RSTN - Nome operatore</b>	Consorzio Capitolino

**DA - DATI ANALITICI****DES - DESCRIZIONE**

**DESO - Indicazioni sull'oggetto** ritratto a figura intera di Venere pudica con il pomo della bellezza nella mano destra e una piccola tartaruga sotto il piede sinistro.

**ISR - ISCRIZIONI**

<b>ISRC - Classe di appartenenza</b>	documentaria
<b>ISRP - Posizione</b>	sulla base, a destra
<b>ISRI - Trascrizione</b>	L. Bienaimé. f. / 1844

**NSC - Notizie storico-critiche** Per un approfondimento delle vicende storico-artistiche relative al ciclo di sculture e all'Ercole e Lica di Canova, si rimanda alle schede NCTN 00828202 e 00828203. Luigi Bienaimé studiò all'Accademia di Belle Arti di Carrara, sua città natale, fino al 1818, anno in cui vinse il Pensionato e si trasferì a Roma. Qui divenne seguace e stretto collaboratore di Thorvaldsen, succedendogli nell'insegnamento all'Accademia di San Luca. Presso la galleria di questa Accademia si conservano due sue opere: la statua in gesso intitolata Il guerriero e l'Autoritratto, un busto in marmo collocato lungo la rampa assieme ad altri busti di accademici. Bienaimé, che eseguì molte opere ispirate alla mitologia, realizzò per il gruppo di sculture commissionato da Alessandro Torlonia il Mercurio (cfr. scheda NCTN 00828204) e la Venere.

**TU - CONDIZIONE GIURIDICA E VINCOLI****ACQ - ACQUISIZIONE**

**ACQT - Tipo di acquisizione** deposito

<b>ACQN - Nome</b>	Galleria Nazionale d'Arte Antica
<b>ACQD - Data acquisizione</b>	1997
<b>ACQL - Luogo acquisizione</b>	Roma
<b>CDG - CONDIZIONE GIURIDICA</b>	
<b>CDGG - Indicazione generica</b>	proprietà Stato
<b>CDGS - Indicazione specifica</b>	Galleria Nazionale d'Arte Antica (Palazzo Corsini)
<b>CDGI - Indirizzo</b>	via della Lungara, 11 - Roma
<b>DO - FONTI E DOCUMENTI DI RIFERIMENTO</b>	
<b>FTA - FOTOGRAFIE</b>	
<b>FTAX - Genere</b>	fotografie allegate
<b>FTAP - Tipo</b>	fotografia digitale
<b>FTAN - Codice identificativo</b>	sgnamrmH3687
<b>BIB - BIBLIOGRAFIA</b>	
<b>BIBX - Genere</b>	bibliografia specifica
<b>BIBA - Autore</b>	Checchetelli G.
<b>BIBD - Anno di edizione</b>	1842
<b>BIBN - V., pp., nn.</b>	pp. 22-28
<b>BIB - BIBLIOGRAFIA</b>	
<b>BIBX - Genere</b>	bibliografia specifica
<b>BIBA - Autore</b>	Iozzi O.
<b>BIBD - Anno di edizione</b>	1902
<b>BIBN - V., pp., nn.</b>	pp. 61, 67-71
<b>BIB - BIBLIOGRAFIA</b>	
<b>BIBX - Genere</b>	bibliografia specifica
<b>BIBA - Autore</b>	Giovannoni G.
<b>BIBD - Anno di edizione</b>	1908
<b>BIBN - V., pp., nn.</b>	n. 2, p. 42
<b>BIB - BIBLIOGRAFIA</b>	
<b>BIBX - Genere</b>	bibliografia di confronto
<b>BIBA - Autore</b>	Hartmann J. B.
<b>BIBD - Anno di edizione</b>	1984
<b>BIBN - V., pp., nn.</b>	n. 23-24, pp. 99-108
<b>BIB - BIBLIOGRAFIA</b>	
<b>BIBX - Genere</b>	bibliografia specifica
<b>BIBA - Autore</b>	Di Majo E. / Susinno S.
<b>BIBD - Anno di edizione</b>	1989
<b>BIBN - V., pp., nn.</b>	pp. 19-21
<b>BIB - BIBLIOGRAFIA</b>	
<b>BIBX - Genere</b>	bibliografia specifica
<b>BIBA - Autore</b>	Borsellino E.
<b>BIBD - Anno di edizione</b>	1989

<b>BIBN - V., pp., nn.</b>	n. 57-60, p. 412
<b>BIB - BIBLIOGRAFIA</b>	
<b>BIBX - Genere</b>	bibliografia specifica
<b>BIBA - Autore</b>	Vicario V.
<b>BIBD - Anno di edizione</b>	1994
<b>BIBN - V., pp., nn.</b>	vol. I, pp. 137-138
<b>BIB - BIBLIOGRAFIA</b>	
<b>BIBX - Genere</b>	bibliografia specifica
<b>BIBA - Autore</b>	Susinno S.
<b>BIBD - Anno di edizione</b>	1997
<b>BIBN - V., pp., nn.</b>	n. 2-3, p. 651
<b>BIB - BIBLIOGRAFIA</b>	
<b>BIBX - Genere</b>	bibliografia specifica
<b>BIBA - Autore</b>	Grandesso S.
<b>BIBD - Anno di edizione</b>	2003
<b>BIBN - V., pp., nn.</b>	p. 139
<b>BIB - BIBLIOGRAFIA</b>	
<b>BIBX - Genere</b>	bibliografia specifica
<b>BIBA - Autore</b>	Di Majo E.
<b>BIBD - Anno di edizione</b>	2003
<b>BIBN - V., pp., nn.</b>	pp. 413-415
<b>BIB - BIBLIOGRAFIA</b>	
<b>BIBX - Genere</b>	bibliografia specifica
<b>BIBA - Autore</b>	Poppi C.
<b>BIBD - Anno di edizione</b>	2003
<b>BIBN - V., pp., nn.</b>	p. 408
<b>BIB - BIBLIOGRAFIA</b>	
<b>BIBX - Genere</b>	bibliografia specifica
<b>BIBA - Autore</b>	Panzetta A.
<b>BIBD - Anno di edizione</b>	2003
<b>BIBN - V., pp., nn.</b>	vol. I, p. 91
<b>BIB - BIBLIOGRAFIA</b>	
<b>BIBX - Genere</b>	bibliografia specifica
<b>BIBA - Autore</b>	Di Majo E.
<b>BIBD - Anno di edizione</b>	2006
<b>BIBN - V., pp., nn.</b>	p. 78 n. 1.4
<b>CM - COMPILAZIONE</b>	
<b>CMP - COMPILAZIONE</b>	
<b>CMPD - Data</b>	2011
<b>CMPN - Nome compilatore</b>	Renzi A. M.
<b>FUR - Funzionario responsabile</b>	Frezzotti S.
<b>AN - ANNOTAZIONI</b>	

## OSS - Osservazioni

Bibliografia specifica- Checchetelli Giuseppe, Una giornata di osservazione nel palazzo e nella villa di S.E. il sig. Principe D. Alessandro Torlonia, Roma, Puccinelli, 1842, pp. 22 - 28;- Iozzi Oliviero, Il Palazzo Torlonia in piazza Venezia ora demolito, Roma, Forzani e C., 1902, pp. 61, 67-71;- Giovannoni Gustavo, "L'Ercole e Lica del Canova nella nuova sala della Galleria Nazionale al Palazzo Corsini", in Bollettino d'Arte, n. 2, 1908, fasc. I, p. 42;- Di Majo Elena, Susinno Stefano, "La committenza Torlonia", in Bertel Thorvaldsen, 1770-1844, scultore danese a Roma, a cura di E. Di Majo, B. Jørnaes, S. Susinno, Roma, De Luca, 1989 (cat. mostra Roma, Galleria Nazionale d'Arte Moderna, 1989-1990), pp. 19-21;- Borsellino Enzo, "L'Ercole e Lica di Antonio Canova: cronaca di una contesa museale", in Prospettiva: rivista di storia dell'arte antica e moderna, n. 57-60, 1989-1990, p. 412;- Vicario Vincenzo, Gli scultori italiani. Dal neoclassicismo al liberty, Lodi, Il Pomerio, 1994, vol. I, p. 137 - 138;- Susinno Stefano, "Sette 'nuove' sale della Galleria Nazionale d'Arte Moderna dedicate all'Ottocento", in Roma moderna e contemporanea, anno V, n. 2/3, maggio - dicembre 1997, p. 651;- Grandesso Stefano, Pietro Tenerani (1789 - 1869), Cinisello Balsamo, Silvana, 2003, p. 139;- Di Majo Elena, in AA.VV., Maestà di Roma. Da Napoleone all'Unità d'Italia, Milano, Electa, 2003 (cat. mostra Roma, Scuderie del Quirinale e Galleria Nazionale d'Arte Moderna, 2003), pp. 413-415, ripr. p. 414;- Poppi Claudio, "La nobiltà del censo: i Torlonia e Roma", in AA.VV., Maestà di Roma. Da Napoleone all'Unità d'Italia, Milano, Electa, 2003 (cat. mostra Roma, Scuderie del Quirinale e Galleria Nazionale d'Arte Moderna, 2003), p. 408;- Panzetta Alfonso, Nuovo dizionario degli scultori italiani dell'Ottocento e del primo Novecento. Da Antonio Canova ad Arturo Martini, s. l., Adarte, 2003, vol. I, p. 91;- Di Majo Elena, in Galleria Nazionale d'Arte Moderna / Le collezioni / Il XIX secolo, a cura di Elena Di Majo e Matteo Lafranconi, Milano, Electa, 2006, scheda e ripr. p. 78 n. 1.4. Bibliografia di confronto- Hartmann Jörgen Birkedal, "La triade italiana del Thotvaldsen. Alcune considerazioni su temi mitologici e cristiani", in Antologia di Belle Arti, n. 23-24, 1984, pp. 99-108.