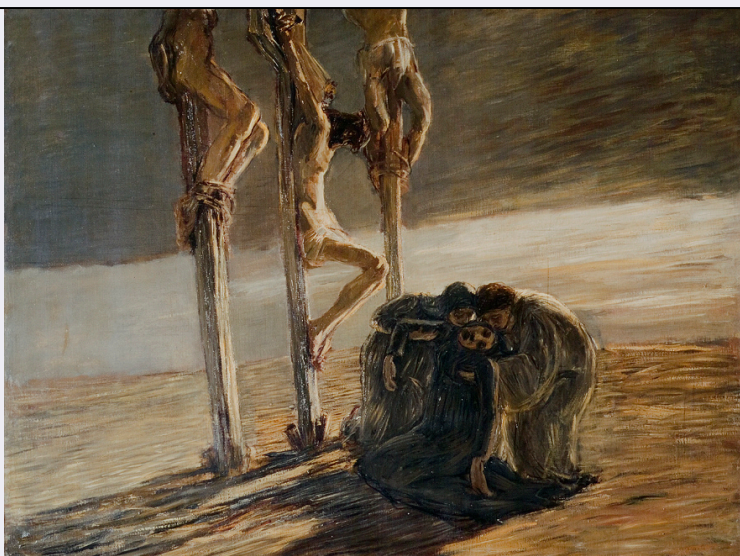


SCHEDA



CD - CODICI

TSK - Tipo di scheda OA

LIR - Livello di ricerca C

NCT - CODICE UNIVOCO

NCTR - Codice regione 12

NCTN - Numero catalogo generale 00489550

ESC - Ente schedatore S51

ECP - Ente competente S51

LC - LOCALIZZAZIONE

PVC - LOCALIZZAZIONE GEOGRAFICO-AMMINISTRATIVA

PVCP - Provincia RM

PVCC - Comune Roma

LDC - COLLOCAZIONE SPECIFICA

LDCT - Tipologia palazzo

LDCQ - Qualificazione espositivo

LDCN - Denominazione Galleria Nazionale d'Arte Moderna

LDCU - Denominazione spazio viabilistico viale Belle Arti 131

LDCS - Specifiche sala Previati

UB - UBICAZIONE

INV - INVENTARIO DI MUSEO O SOPRINTENDENZA

INVN - Numero 2552

LA - ALTRE LOCALIZZAZIONI

TCL - Tipo di Localizzazione provenienza

PRV - LOCALIZZAZIONE GEOGRAFICO-AMMINISTRATIVA

PRVP - Provincia MI

PRVC - Comune Milano

PRC - COLLOCAZIONE SPECIFICA

PRCD - Denominazione	Società per l'Arte di G.Previati
PRD - DATA	
PRDU - Data uscita	1923
OG - OGGETTO	
OGT - OGGETTO	
OGTD - Definizione	dipinto
OGTV - Identificazione	opera isolata
SGT - SOGGETTO	
SGTI - Identificazione	soggetto religioso
SGTT - Titolo	Spasimo
DT - CRONOLOGIA	
DTZ - CRONOLOGIA GENERICA	
DTZG - Secolo	XX
DTS - CRONOLOGIA SPECIFICA	
DTSI - Da	1901
DTSV - Validita'	ca.
DTSF - A	1901
DTSL - Validita'	ca.
DTM - Motivazione cronologia	bibliografia
AU - DEFINIZIONE CULTURALE	
AUT - AUTORE	
AUTN - Nome scelto	Previati Gaetano
AUTA - Dati anagrafici	Ferrara 1852 - Lavagna (Genova) 1920
MT - DATI TECNICI	
MTC - Materia e tecnica	olio su tela
MIS - MISURE	
MISU - Unita'	NR
MISA - Altezza	112
MISL - Larghezza	152
CO - CONSERVAZIONE	
STC - STATO DI CONSERVAZIONE	
STCC - Stato di conservazione	buono
DA - DATI ANALITICI	
DES - DESCRIZIONE	
DESS - Indicazioni sul soggetto	Crocifissione di Cristo, con tre croci e gruppo delle Pie Donne
ISR - ISCRIZIONI	
ISRP - Posizione	in basso a destra
ISRI - Trascrizione	Previati
	Il dipinto è databile intorno al 1901, quando viene esposto alla Mostra di Arte Sacra di Lodi, e tematicamente si ricollega a numerosi altri quadri e disegni di medesimo soggetto elaborati a partire dal 1887 (si vedano i 14 affreschi con la "Via Crucis" del 1887-89 nel Cimitero di

NSC - Notizie storico-critiche

Castano Primo presso Milano, staccati e riportati su tela, al cimitero restano le sinopie; 14 quadri del 1901-1902 devoluti da Alberto Grubicy all'Associazione Nazionale fra Mutilati e Invalidi di Guerra e successivamente venduti; i dipinti con "Il lavacro dell'umanità" e "La salita al Calvario"). Di questo gruppo in particolare, con le Marie ai piedi della croce, si conoscono altre due versioni, tutte precedenti al dipinto in esame, una in collezione privata e un'altra intitolata "Via Crucis" di ubicazione ignota (cfr. M.G. Schinetti in cat. Milano 1999, p. 156), che presentano differenze compositive e di inquadratura. Uno studio è riprodotto in Fiori 1968 (vol.II, tav.858). Il motivo delle Pie donne trattato spesso con un taglio ravvicinato, è tuttavia diverso dal dipinto in esame, semmai più simile al Trafugamento del corpo di Cristo (Ferrara, Civici Musei d'Arte Moderna e Contemporanea, inv. 53, scheda M.G. Schinetti in cat. Milano 1999, p. 164 n. 40), che pure presenta le tre croci sullo sfondo e il medesimo taglio orizzontale del paesaggio, ripreso più da lontano. Ulteriore variante è la Crocifissione ad olio su tela del 1901-02 circa (cm 97x79) oggi in coll. privata e proveniente dall'Associazione Nazionale fra Mutilati e Invalidi di Guerra [cfr. Gaetano Prevati. Vent'anni in Liguria (1901-1920), catalogo della mostra a cura di F. Ragazzi, s.l. (2005), p. 163 n. 49].

TU - CONDIZIONE GIURIDICA E VINCOLI**ACQ - ACQUISIZIONE**

ACQT - Tipo di acquisizione	legato
ACQN - Nome	Grubicy Alberto
ACQD - Data acquisizione	1923

CDG - CONDIZIONE GIURIDICA

CDGG - Indicazione generica	proprietà Stato
CDGS - Indicazione specifica	Galleria Nazionale d'Arte Moderna
CDGI - Indirizzo	Roma, viale Belle Arti 131

DO - FONTI E DOCUMENTI DI RIFERIMENTO**FTA - FOTOGRAFIE**

FTAX - Genere	fotografie allegate
FTAP - Tipo	fotografia digitale
FTAN - Codice identificativo	sgnamrmH1169

BIB - BIBLIOGRAFIA

BIBX - Genere	bibliografia specifica
BIBA - Autore	Barbantini
BIBD - Anno di edizione	1919
BIBN - V., pp., nn.	p. 154
BIBI - V., tavv., figg.	tav. 40

BIB - BIBLIOGRAFIA

BIBX - Genere	bibliografia specifica
BIBA - Autore	Fleres
BIBD - Anno di edizione	1932
BIBN - V., pp., nn.	p. 27

BIB - BIBLIOGRAFIA

BIBX - Genere	bibliografia specifica
BIBA - Autore	Maselli
BIBD - Anno di edizione	1938
BIBN - V., pp., nn.	p. 31
BIB - BIBLIOGRAFIA	
BIBX - Genere	bibliografia specifica
BIBA - Autore	Bucarelli
BIBD - Anno di edizione	1951
BIBN - V., pp., nn.	pp. 29, 61
BIB - BIBLIOGRAFIA	
BIBX - Genere	bibliografia specifica
BIBA - Autore	Fiori
BIBD - Anno di edizione	1968
BIBN - V., pp., nn.	vol. II, p. 67, cat. III.483
BIBI - V., tavv., figg.	tav. 891
BIB - BIBLIOGRAFIA	
BIBX - Genere	bibliografia specifica
BIBA - Autore	Quinsac
BIBD - Anno di edizione	1972
BIBN - V., pp., nn.	p. 160
BIBI - V., tavv., figg.	tav. 37
BIB - BIBLIOGRAFIA	
BIBX - Genere	bibliografia specifica
BIBA - Autore	Bucarelli
BIBD - Anno di edizione	1973
BIBN - V., pp., nn.	pp. 51, 159
BIB - BIBLIOGRAFIA	
BIBX - Genere	bibliografia specifica
BIBA - Autore	Schinetti
BIBD - Anno di edizione	1999
BIBN - V., pp., nn.	p. 156
BIB - BIBLIOGRAFIA	
BIBX - Genere	bibliografia specifica
BIBA - Autore	Damigella
BIBD - Anno di edizione	2006
BIBN - V., pp., nn.	p. 314 n. 14.8
BIB - BIBLIOGRAFIA	
BIBX - Genere	bibliografia specifica
BIBA - Autore	Pesci
BIBD - Anno di edizione	2010
BIBN - V., pp., nn.	p. 312
MST - MOSTRE	

MSTT - Titolo	Mostra di Arte Sacra
MSTL - Luogo	Lodi, Seminario
MSTD - Data	1901
MST - MOSTRE	
MSTL - Luogo	Milano
MSTD - Data	1910
MST - MOSTRE	
MSTL - Luogo	New York, The Catholic Club
MSTD - Data	1913
MST - MOSTRE	
MSTT - Titolo	Mostra di Gaetano Previati
MSTL - Luogo	Milano, Palazzo della Permanente
MSTD - Data	1919
MST - MOSTRE	
MSTT - Titolo	Mostra di Gaetano Previati
MSTL - Luogo	Roma, Galleria Nazionale d'Arte Moderna
MSTD - Data	1953
MST - MOSTRE	
MSTT - Titolo	Mostra della pittura emiliana dell'Ottocento
MSTL - Luogo	Bologna
MSTD - Data	1955
MST - MOSTRE	
MSTT - Titolo	Gaetano Previati (1852-1920). Mostra antologica
MSTL - Luogo	Ferrara, Palazzo dei Diamanti
MSTD - Data	1969
MST - MOSTRE	
MSTT - Titolo	Der schende, das sichtbare, des schen
MSTL - Luogo	Düsseldorf, Städtische Kunsthalle
MSTD - Data	1982
MST - MOSTRE	
MSTT - Titolo	Ottocento/Novecento. Italiaanse Kunst 1870-1909
MSTL - Luogo	Amsterdam, Rijksmuseum Van Gogh
MSTD - Data	1988
CM - COMPILAZIONE	
CMP - COMPILAZIONE	
CMPD - Data	2011
CMPN - Nome compilatore	Biscaglia M.
CMPN - Nome compilatore	Pesci F.
FUR - Funzionario responsabile	Frezzotti S.
AN - ANNOTAZIONI	
	Bibliografia: N. Barbantini, Gaetano Previati, Roma-Milano 1919; Mostra di Gaetano Previati (Milano, Palazzo della Permanente, 5

OSS - Osservazioni

giugno-5 luglio 1919), Milano 1919; U. Fleres, La Galleria Nazionale d'Arte Moderna in Roma, Roma 1932; E. Maselli, Elenco delle opere d'arte esposte nella R. Galleria nazionale d'Arte Moderna, Roma 1938; P. Bucarelli, La Galleria Nazionale d'Arte Moderna, Roma 1951; Mostra di Gaetano Previati (Roma, Galleria Nazionale d'Arte Moderna, 19 marzo - 30 aprile 1953), Roma 1953; T. Fiori, Archivi del Divisionismo, con introduzione di F. Bellonzi, 2 voll., Roma 1968; Gaetano Previati (1852-1920). Mostra antologica (Ferrara, Palazzo dei Diamanti, luglio - ottobre 1969), Milano 1969; P. Bucarelli, La Galleria Nazionale d'Arte Moderna, Roma 1973; A.P. Quinsac, La peinture divisionniste italienne, Paris 1972; Der schende, das sichtbare, des schen, catalogo della mostra (Düsseldorf, Städtische Kunsthalle, agosto - ottobre 1982), Köln 1982; Ottocento/Novecento. Italiaanse Kunst 1870-1909, catalogo della mostra (Amsterdam, Rijksmuseum Van Gogh, settembre 1988), Amsterdam 1988; M.G. Schinetti, scheda in Gaetano Previati 1852-1920. Un protagonista del simbolismo europeo, catalogo della mostra a cura di F. Mazzocca, Milano 1999; A.M. Damigella, scheda in Galleria Nazionale d'Arte Moderna. Le collezioni. Il XIX secolo, a cura di E. di Majo e M. Lafranconi, Milano 2006; F. Pesci, scheda in Capolavori dalla collezione del Banco Popolare. Dipinti scelti dal XIV al XX secolo, Verona 2010.