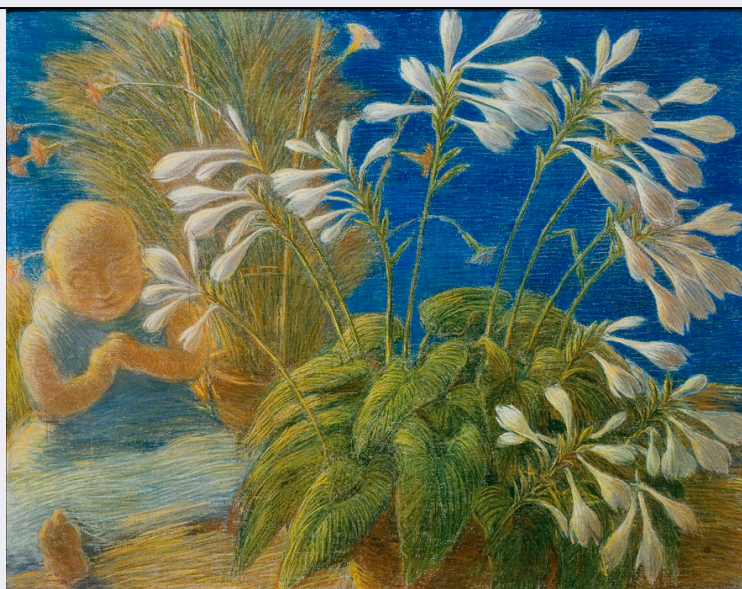


# SCHEDA



## CD - CODICI

TSK - Tipo di scheda OA

LIR - Livello di ricerca C

### NCT - CODICE UNIVOCO

NCTR - Codice regione 12

NCTN - Numero catalogo generale 00489551

ESC - Ente schedatore S51

ECP - Ente competente S51

## LC - LOCALIZZAZIONE

### PVC - LOCALIZZAZIONE GEOGRAFICO-AMMINISTRATIVA

PVCP - Provincia RM

PVCC - Comune Roma

### LDC - COLLOCAZIONE SPECIFICA

LDCT - Tipologia palazzo

LDCQ - Qualificazione espositivo

LDCN - Denominazione Galleria Nazionale d'Arte Moderna

LDCU - Denominazione spazio viabilistico viale Belle Arti 131

LDCS - Specifiche sala Previati

## UB - UBICAZIONE

### INV - INVENTARIO DI MUSEO O SOPRINTENDENZA

INVN - Numero 2553

## LA - ALTRE LOCALIZZAZIONI

TCL - Tipo di Localizzazione provenienza

### PRV - LOCALIZZAZIONE GEOGRAFICO-AMMINISTRATIVA

PRVP - Provincia MI

PRVC - Comune Milano

<b>PRC - COLLOCAZIONE SPECIFICA</b>	
<b>PRCD - Denominazione</b>	Società per l'Arte di G.Previati
<b>PRD - DATA</b>	
<b>PRDU - Data uscita</b>	1923
<b>OG - OGGETTO</b>	
<b>OGT - OGGETTO</b>	
<b>OGTD - Definizione</b>	dipinto
<b>OGTV - Identificazione</b>	opera isolata
<b>SGT - SOGGETTO</b>	
<b>SGTI - Identificazione</b>	soggetto floreale
<b>SGTT - Titolo</b>	Gigli giapponesi
<b>DT - CRONOLOGIA</b>	
<b>DTZ - CRONOLOGIA GENERICA</b>	
<b>DTZG - Secolo</b>	XX
<b>DTS - CRONOLOGIA SPECIFICA</b>	
<b>DTSI - Da</b>	1906
<b>DTSV - Validita'</b>	ca.
<b>DTSF - A</b>	1906
<b>DTSL - Validita'</b>	ca.
<b>DTM - Motivazione cronologia</b>	bibliografia
<b>AU - DEFINIZIONE CULTURALE</b>	
<b>AUT - AUTORE</b>	
<b>AUTN - Nome scelto</b>	Previati Gaetano
<b>AUTA - Dati anagrafici</b>	Ferrara 1852 - Lavagna (Genova) 1920
<b>MT - DATI TECNICI</b>	
<b>MTC - Materia e tecnica</b>	pastello su tela
<b>MIS - MISURE</b>	
<b>MISU - Unita'</b>	NR
<b>MISA - Altezza</b>	80
<b>MISL - Larghezza</b>	100
<b>CO - CONSERVAZIONE</b>	
<b>STC - STATO DI CONSERVAZIONE</b>	
<b>STCC - Stato di conservazione</b>	buono
<b>DA - DATI ANALITICI</b>	
<b>DES - DESCRIZIONE</b>	
<b>DESS - Indicazioni sul soggetto</b>	bambino seduto presso un vaso di gigli
<b>NSC - Notizie storico-critiche</b>	Dipinto appartenente alla serie di quadri con bambini e fiori, eseguiti a partire dal 1901 durante i soggiorni estivi a Lavagna. Nella corrispondenza tra Previati e il fratello si trovano riferimenti a una prima stesura per Gigli giapponesi (lettera del 23 giugno 1893, pubblicata da Asciamprener nel 1946, cfr. G. Ginex, Natura morta e fiori, in Gaetano Previati... 1999, p. 166), da identificarsi forse con il pastello in esame, che fu esposto a Venezia nel 1912. Barbantini

proponeva una sua datazione al 1906, che corrisponderebbe tra l'altro al dipinto "Farfalle" nelle collezioni della G.N.A.M., con il quale condivide la scelta del motivo naturalistico. Le composizioni di soli fiori acquistano intorno al 1910 un'importanza particolare soprattutto nella produzione destinata al mercato.

## TU - CONDIZIONE GIURIDICA E VINCOLI

### ACQ - ACQUISIZIONE

ACQT - Tipo di acquisizione	legato
ACQN - Nome	Grubicy Alberto
ACQD - Data acquisizione	1923

### CDG - CONDIZIONE GIURIDICA

CDGG - Indicazione generica	proprietà Stato
CDGS - Indicazione specifica	Galleria Nazionale d'Arte Moderna
CDGI - Indirizzo	Roma, viale Belle Arti 131

## DO - FONTI E DOCUMENTI DI RIFERIMENTO

### FTA - FOTOGRAFIE

FTAX - Genere	fotografie allegate
FTAP - Tipo	fotografia digitale
FTAN - Codice identificativo	sgnamrmH1140

### BIB - BIBLIOGRAFIA

BIBX - Genere	bibliografia specifica
BIBA - Autore	Nicodemi
BIBD - Anno di edizione	1914
BIBN - V., pp., nn.	p. 112

### BIB - BIBLIOGRAFIA

BIBX - Genere	bibliografia specifica
BIBA - Autore	Barbantini
BIBD - Anno di edizione	1919
BIBN - V., pp., nn.	p. 171
BIBI - V., tavv., figg.	tav. 68

### BIB - BIBLIOGRAFIA

BIBX - Genere	bibliografia specifica
BIBA - Autore	Fleres
BIBD - Anno di edizione	1932
BIBN - V., pp., nn.	p. 27

### BIB - BIBLIOGRAFIA

BIBX - Genere	bibliografia specifica
BIBA - Autore	Maselli
BIBD - Anno di edizione	1938
BIBN - V., pp., nn.	p. 31

### BIB - BIBLIOGRAFIA

BIBX - Genere	bibliografia specifica
---------------	------------------------

<b>BIBA - Autore</b>	Bucarelli
<b>BIBD - Anno di edizione</b>	1951
<b>BIBN - V., pp., nn.</b>	p. 61
<b>BIB - BIBLIOGRAFIA</b>	
<b>BIBX - Genere</b>	bibliografia specifica
<b>BIBA - Autore</b>	Fiori
<b>BIBD - Anno di edizione</b>	1968
<b>BIBN - V., pp., nn.</b>	voll. II, p. 68, cat. III.497
<b>BIBI - V., tavv., figg.</b>	tav. 907
<b>BIB - BIBLIOGRAFIA</b>	
<b>BIBX - Genere</b>	bibliografia specifica
<b>BIBA - Autore</b>	Menna
<b>BIBD - Anno di edizione</b>	1969
<b>BIB - BIBLIOGRAFIA</b>	
<b>BIBX - Genere</b>	bibliografia specifica
<b>BIBA - Autore</b>	Bucarelli
<b>BIBD - Anno di edizione</b>	1973
<b>BIBN - V., pp., nn.</b>	p. 159
<b>BIB - BIBLIOGRAFIA</b>	
<b>BIBX - Genere</b>	bibliografia specifica
<b>BIBA - Autore</b>	Damigella
<b>BIBD - Anno di edizione</b>	2006
<b>BIBN - V., pp., nn.</b>	p. 315 n. 14.10
<b>BIB - BIBLIOGRAFIA</b>	
<b>BIBX - Genere</b>	bibliografia specifica
<b>BIBA - Autore</b>	Fiori. Natura e simbolo dal Seicento a Van Gogh
<b>BIBD - Anno di edizione</b>	2010
<b>BIBN - V., pp., nn.</b>	p. 224 n. 75
<b>MST - MOSTRE</b>	
<b>MSTL - Luogo</b>	Milano
<b>MSTD - Data</b>	1906
<b>MST - MOSTRE</b>	
<b>MSTL - Luogo</b>	Milano
<b>MSTD - Data</b>	1910
<b>MST - MOSTRE</b>	
<b>MSTT - Titolo</b>	X Esposizione Internazionale d'arte della città di Venezia
<b>MSTL - Luogo</b>	Venezia
<b>MSTD - Data</b>	1912
<b>MST - MOSTRE</b>	
<b>MSTT - Titolo</b>	Esposizione di opere religiose del pittore Gaetano Previati
<b>MSTL - Luogo</b>	Roma, Palazzo della Cancelleria Apostolica
<b>MSTD - Data</b>	1914

<b>MST - MOSTRE</b>	
<b>MSTT - Titolo</b>	Mostra di Gaetano Previati
<b>MSTL - Luogo</b>	Milano, Palazzo della Permanente
<b>MSTD - Data</b>	1919
<b>MST - MOSTRE</b>	
<b>MSTT - Titolo</b>	Mostra di Gaetano Previati
<b>MSTL - Luogo</b>	Roma, Galleria Nazionale d'Arte Moderna
<b>MSTD - Data</b>	1953
<b>MST - MOSTRE</b>	
<b>MSTT - Titolo</b>	Fiori. Natura e simbolo dal Seicento a Van Gogh
<b>MSTL - Luogo</b>	Forlì, Musei di San Domenico
<b>MSTD - Data</b>	2010
<b>CM - COMPILAZIONE</b>	
<b>CMP - COMPILAZIONE</b>	
<b>CMPD - Data</b>	2011
<b>CMPN - Nome compilatore</b>	Biscaglia M.
<b>CMPN - Nome compilatore</b>	Pesci F.
<b>FUR - Funzionario responsabile</b>	Frezzotti S.
<b>AN - ANNOTAZIONI</b>	
<b>OSS - Osservazioni</b>	<p>Bibliografia: G. Nicodemi, Gaetano Previati, in "Arte Cristiana", II, 4, 15 aprile 1914, p. 112; N. Barbantini, Gaetano Previati, Roma-Milano 1919; Mostra di Gaetano Previati (Milano, Palazzo della Permanente, 5 giugno-5 luglio 1919), Milano 1919; U. Fleres, La Galleria Nazionale d'Arte Moderna in Roma, Roma 1932; E. Maselli, Elenco delle opere d'arte esposte nella R. Galleria nazionale d'Arte Moderna, Roma 1938; P. Bucarelli, La Galleria Nazionale d'Arte Moderna, Roma 1951; Mostra di Gaetano Previati (Roma, Galleria Nazionale d'Arte Moderna, 19 marzo - 30 aprile 1953), Roma 1953; T. Fiori, Archivi del Divisionismo, con introduzione di F. Bellonzi, 2 voll., Roma 1968; F. Menna in "Il Mattino", 1969; P. Bucarelli, La Galleria Nazionale d'Arte Moderna, Roma 1973; A.M. Damigella, scheda in Galleria Nazionale d'Arte Moderna. Le collezioni. Il XIX secolo, a cura di E. di Majo e M. Lafranconi, Milano 2006; Fiori. Natura e simbolo dal Seicento a Van Gogh, catalogo della mostra (Forlì, Musei di San Domenico, 24 gennaio - 20 giugno 2010), Cinisello Balsamo 2010.</p>