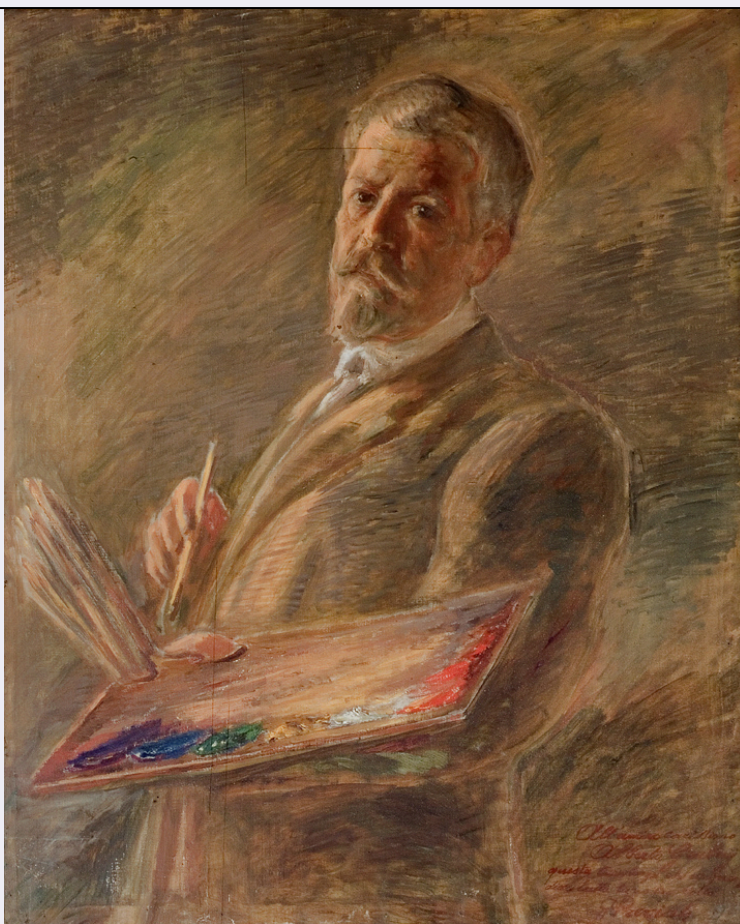


SCHEDA



CD - CODICI

TSK - Tipo di scheda OA

LIR - Livello di ricerca C

NCT - CODICE UNIVOCO

NCTR - Codice regione 12

NCTN - Numero catalogo generale 00489553

ESC - Ente schedatore S51

ECP - Ente competente S51

LC - LOCALIZZAZIONE

PVC - LOCALIZZAZIONE GEOGRAFICO-AMMINISTRATIVA

PVCP - Provincia RM

PVCC - Comune Roma

LDC - COLLOCAZIONE SPECIFICA

LDCT - Tipologia palazzo

LDCQ - Qualificazione espositivo

LDCN - Denominazione Galleria Nazionale d'Arte Moderna

LDCU - Denominazione spazio viabilistico viale Belle Arti 131

LDCS - Specifiche sala Previati

UB - UBICAZIONE

INV - INVENTARIO DI MUSEO O SOPRINTENDENZA

INVN - Numero	2554
LA - ALTRE LOCALIZZAZIONI	
TCL - Tipo di Localizzazione	provenienza
PRV - LOCALIZZAZIONE GEOGRAFICO-AMMINISTRATIVA	
PRVP - Provincia	MI
PRVC - Comune	Milano
PRC - COLLOCAZIONE SPECIFICA	
PRCD - Denominazione	Grubicy Alberto
PRD - DATA	
PRDU - Data uscita	1922
OG - OGGETTO	
OGT - OGGETTO	
OGTD - Definizione	dipinto
OGTV - Identificazione	opera isolata
SGT - SOGGETTO	
SGTI - Identificazione	ritratto dell'artista
SGTT - Titolo	Autoritratto
DT - CRONOLOGIA	
DTZ - CRONOLOGIA GENERICA	
DTZG - Secolo	XX
DTS - CRONOLOGIA SPECIFICA	
DTSI - Da	1914
DTSV - Validita'	ca.
DTSF - A	1914
DTSL - Validita'	ca.
DTM - Motivazione cronologia	bibliografia
AU - DEFINIZIONE CULTURALE	
AUT - AUTORE	
AUTN - Nome scelto	Previati Gaetano
AUTA - Dati anagrafici	Ferrara 1852 - Lavagna (Genova) 1920
MT - DATI TECNICI	
MTC - Materia e tecnica	olio su tela
MIS - MISURE	
MISU - Unita'	NR
MISA - Altezza	91.5
MISL - Larghezza	75.5
CO - CONSERVAZIONE	
STC - STATO DI CONSERVAZIONE	
STCC - Stato di conservazione	buono
DA - DATI ANALITICI	
DES - DESCRIZIONE	
DESS - Indicazioni sul	

soggetto	autoritratto di pittore, con tavolozza e pennello
ISR - ISCRIZIONI	
ISRP - Posizione	in basso a destra
ISRI - Trascrizione	All'amico carissimo Alberto Grubicy questa tavolozza che compendia tutta la nostra lotta Gaetano Previati
NSC - Notizie storico-critiche	<p>L'autoritratto in esame è una delle tre versioni conosciute eseguite da Previati, insieme a un primissimo e più convenzionale disegno datato al 1906-07 (collezione privata milanese, cfr. scheda di G. Ginex in Gaetano Previati 1852-1920. Un protagonista del simbolismo europeo, catalogo della mostra a cura di F. Mazzocca, Milano 1999, ripr. p. 94), in cui è raffigurato a mezzobusto rivolto a destra, e a un esemplare pressoché identico conservato agli Uffizi, nella raccolta di autoritratti d'artisti del Corridoio Vasariano. La scelta della posa tipicamente "ufficiale" del pittore deriva con ogni probabilità da una delle fotografie di Previati eseguite da Emilio Sommariva, sfrondata di ogni elemento descrittivo e di arredo, compreso il cavalletto. Il dipinto oggi a Firenze, dalle misure leggermente maggiori, dal taglio più allungato fino a includere parte delle gambe e anche più rifinito nei dettagli, fu di certo eseguito entro il 1911, anno della sua prima occasione espositiva a Parigi, mentre l'anno seguente, in mostra alla Biennale veneziana, fu notato dal Governo italiano, che lo richiese all'artista e lo ricevette come donazione da parte della neonata Società per l'arte di Gaetano Previati. La sua effettiva consegna alla sede museale avvenne tuttavia solo nel 1914: il mercante d'arte Alberto Grubicy, infatti, che dal 1899 (e non dal 1898 come erroneamente riportato da tutte le fonti: si veda per tale puntualizzazione S. Rebora, Arte come impresa. Il caso Previati-Grubicy, in Idem, p. 47) aveva legato a sé l'artista con una formula di contratto esclusivo, trattenne arbitrariamente il quadro per poterlo inviare di sua iniziativa presso altre esposizioni, a New York nel 1913 e a Roma nell'aprile del 1914. Il dipinto conservato presso la Galleria Nazionale d'Arte Moderna di Roma reca invece un'interessante dedica proprio ad Alberto Grubicy (cfr. il campo ISRI), particolarmente significativa da un lato per l'esplicitazione delle teorie estetiche divisioniste condivise col suo "promotore" (laddove la tavolozza, fulcro luminoso e cromatico del quadro reca su di sé i colori disposti in sequenza prismatica), dall'altro perché può contribuire a far luce sulla cronologia dello stesso quadro. La data tradizionalmente attribuita alla nostra tela fa riferimento a quello stesso 1911 adottato per il dipinto fiorentino, sia perché considerata uno "studio per quello degli Uffizi", sia sulla base della fondazione in quell'anno della Società per l'arte di Gaetano Previati voluta da Grubicy, e dunque come presunto omaggio a questi da parte del pittore (si veda A.M. Damigella in Galleria Nazionale d'Arte Moderna" 2006, p. 316, che però indica le mostre di Parigi 1911 e Venezia 1912 come sedi espositive del dipinto Gnam mentre in realtà riguardano l'esemplare degli Uffizi). Tuttavia la riluttanza di Alberto, come abbiamo visto, a consegnare il dipinto agli Uffizi che pure lo reclamava, fino al 1914 induce a ritenere che egli non avesse sino ad allora a sua disposizione altre versioni, peraltro così simili, da spedire alle mostre del 1913 e 1914, e che dunque Previati abbia eseguito il dipinto, in sostituzione di quello donato a Firenze e facendone dono a Grubicy, intorno a quello stesso 1914.</p>
TU - CONDIZIONE GIURIDICA E VINCOLI	
ACQ - ACQUISIZIONE	
ACQT - Tipo di acquisizione	legato

ACQN - Nome	Grubicy Alberto
ACQD - Data acquisizione	1923
CDG - CONDIZIONE GIURIDICA	
CDGG - Indicazione generica	proprietà Stato
CDGS - Indicazione specifica	Galleria Nazionale d'Arte Moderna
CDGI - Indirizzo	Roma, viale Belle Arti 131
DO - FONTI E DOCUMENTI DI RIFERIMENTO	
FTA - FOTOGRAFIE	
FTAX - Genere	fotografie allegate
FTAP - Tipo	fotografia digitale
FTAN - Codice identificativo	sgnamrmH1137
BIB - BIBLIOGRAFIA	
BIBX - Genere	bibliografia specifica
BIBA - Autore	Fleres
BIBD - Anno di edizione	1932
BIBN - V., pp., nn.	p. 27
BIB - BIBLIOGRAFIA	
BIBX - Genere	bibliografia specifica
BIBA - Autore	Maselli
BIBD - Anno di edizione	1938
BIBN - V., pp., nn.	p. 31
BIB - BIBLIOGRAFIA	
BIBX - Genere	bibliografia specifica
BIBA - Autore	Bucarelli
BIBD - Anno di edizione	1951
BIBN - V., pp., nn.	pp. 29, 61
BIB - BIBLIOGRAFIA	
BIBX - Genere	bibliografia specifica
BIBA - Autore	Fiori
BIBD - Anno di edizione	1968
BIBN - V., pp., nn.	vol. II, p. 73, cat. III.585
BIB - BIBLIOGRAFIA	
BIBX - Genere	bibliografia specifica
BIBA - Autore	Bucarelli
BIBD - Anno di edizione	1973
BIBN - V., pp., nn.	p. 159
BIB - BIBLIOGRAFIA	
BIBX - Genere	bibliografia specifica
BIBA - Autore	Marelli
BIBD - Anno di edizione	1990
BIBN - V., pp., nn.	tomo II, p. 977

BIB - BIBLIOGRAFIA**BIBX - Genere** bibliografia specifica**BIBA - Autore** Bordini**BIBD - Anno di edizione** 1993**BIBN - V., pp., nn.** n. 51, p. 41, ripr.**BIB - BIBLIOGRAFIA****BIBX - Genere** bibliografia specifica**BIBA - Autore** Damigella**BIBD - Anno di edizione** 2006**BIBN - V., pp., nn.** p. 316 n. 14.13**BIB - BIBLIOGRAFIA****BIBX - Genere** bibliografia specifica**BIBA - Autore** Imbellone**BIBD - Anno di edizione** 2012**BIBN - V., pp., nn.** p. 236 n. 13**BIBI - V., tavv., figg.** p. 95 n. 13**MST - MOSTRE****MSTT - Titolo** X Esposizione Internazionale d'Arte della Città di Venezia**MSTL - Luogo** Venezia**MSTD - Data** 1912**MST - MOSTRE****MSTT - Titolo** Mostra di Gaetano Previati**MSTL - Luogo** Milano**MSTD - Data** 1919**MST - MOSTRE****MSTL - Luogo** Roma**MSTD - Data** 1921**MST - MOSTRE****MSTT - Titolo** Mostra di Gaetano Previati**MSTL - Luogo** Roma, Galleria Nazionale d'Arte Moderna**MSTD - Data** 1953**MST - MOSTRE****MSTT - Titolo** Mostra della pittura emiliana dell'Ottocento**MSTL - Luogo** Bologna**MSTD - Data** 1955**MST - MOSTRE****MSTT - Titolo** Il Simbolismo in Italia**MSTL - Luogo** Padova, Palazzo Zabarella**MSTD - Data** 2011-2012**CM - COMPILAZIONE****CMP - COMPILAZIONE****CMPD - Data** 2011

CMPN - Nome compilatore	Biscaglia M.
CMPN - Nome compilatore	Pesci F.
FUR - Funzionario responsabile	Frezzotti S.
AN - ANNOTAZIONI	
OSS - Osservazioni	<p>Bibliografia: Mostra di Gaetano Previati, catalogo della mostra (Milano, 5 giugno-5 luglio 1919), Milano 1919; U. Fleres, La Galleria Nazionale d'Arte Moderna in Roma, Roma 1932; E. Maselli, Elenco delle opere d'arte esposte nella R. Galleria nazionale d'Arte Moderna, Roma 1938; P. Bucarelli, La Galleria Nazionale d'Arte Moderna, Roma 1951; Mostra di Gaetano Previati, catalogo della mostra (Roma, Galleria Nazionale d'Arte Moderna, 19 marzo - 30 aprile 1953), Roma 1953; T. Fiori, Archivi del Divisionismo, con introduzione di F. Bellonzi, 2 voll., Roma 1968; P. Bucarelli, La Galleria Nazionale d'Arte Moderna, Roma 1973; I. Marelli, voce Previati, Gaetano, in La Pittura in Italia. L'Ottocento, Milano, 1990; S. Bordini, Scienza, tecnica e creatività negli scritti di Gaetano Previati, in "Ricerche di Storia dell'Arte", 1993; A.M. Damigella, scheda in Galleria Nazionale d'Arte Moderna: le collezioni, XIX secolo, a cura di E. di Majo e M. Lafranconi, Milano 2006; A. Imbellone, in Il Simbolismo in Italia, catalogo della mostra a cura di M.V. Marini Clarelli, F. Mazzocca, C. Sisi (Padova, Palazzo Zabarella, 1 ottobre 2011 - 12 febbraio 2012), Milano 2012.</p>