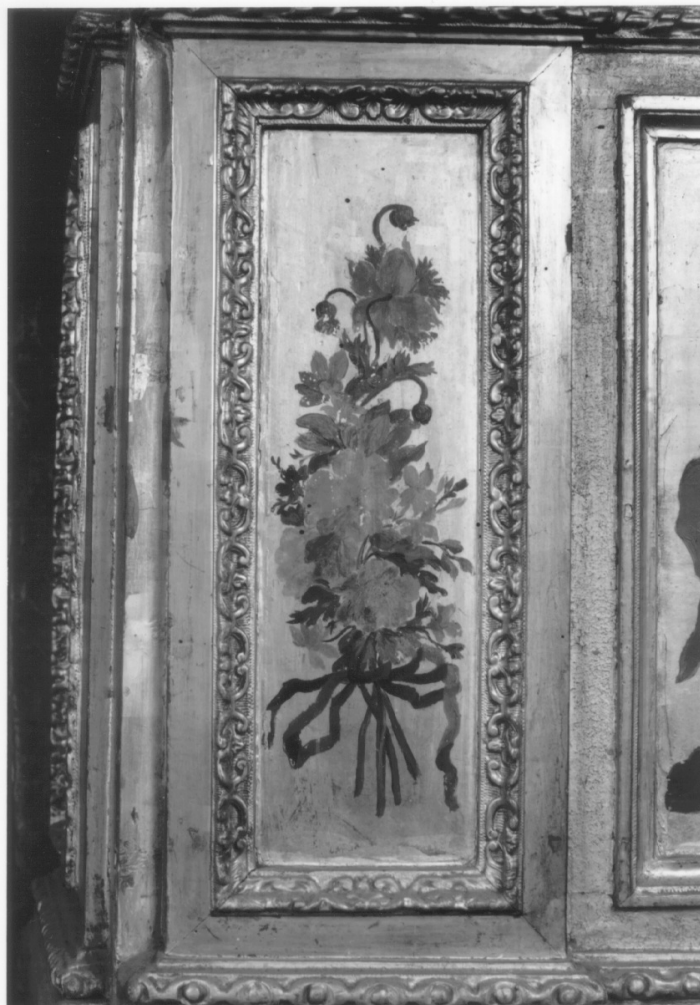


# SCHEDA



## CD - CODICI

TSK - Tipo di scheda OA

LIR - Livello di ricerca C

### NCT - CODICE UNIVOCO

NCTR - Codice regione 12

NCTN - Numero catalogo  
generale 00827726

ESC - Ente schedatore S51

ECP - Ente competente S51

## LC - LOCALIZZAZIONE

### PVC - LOCALIZZAZIONE GEOGRAFICO-AMMINISTRATIVA

PVCS - Stato Italia

PVCP - Provincia RM

PVCC - Comune Roma

### LDC - COLLOCAZIONE SPECIFICA

LDCT - Tipologia Palazzo

LDCQ - Qualificazione Espositivo

LDCN - Denominazione  
attuale Galleria Nazionale d'Arte Moderna

LDCU - Indirizzo	Viale Belle Arti 131
LDCS - Specifiche	Sala Previati
<b>UB - UBICAZIONE</b>	
<b>INV - INVENTARIO DI MUSEO O SOPRINTENDENZA</b>	
INVN - Numero	9086
<b>LA - ALTRE LOCALIZZAZIONI</b>	
TCL - Tipo di Localizzazione	provenienza
<b>PRC - COLLOCAZIONE SPECIFICA</b>	
PRCD - Denominazione	Rosso Francesco
<b>PRD - DATA</b>	
PRDU - Data uscita	1931
<b>OG - OGGETTO</b>	
<b>OGT - OGGETTO</b>	
OGTD - Definizione	scultura
OGTV - Identificazione	opera isolata
<b>SGT - SOGGETTO</b>	
SGTI - Identificazione	ritratto di adolescente
SGTT - Titolo	Ecce puer
<b>DT - CRONOLOGIA</b>	
<b>DTZ - CRONOLOGIA GENERICA</b>	
DTZG - Secolo	XX
<b>DTS - CRONOLOGIA SPECIFICA</b>	
DTSI - Da	1905
DTSV - Validità	ca.
DTSF - A	1906
DTSL - Validità	ca.
DTM - Motivazione cronologia	bibliografia
<b>AU - DEFINIZIONE CULTURALE</b>	
<b>AUT - AUTORE</b>	
AUTN - Nome scelto	Rosso Medardo
AUTA - Dati anagrafici	Torino 1858 - Milano 1928
<b>MT - DATI TECNICI</b>	
MTC - Materia e tecnica	Cera gialla su supporto interno in gesso
<b>MIS - MISURE</b>	
MISU - Unità	NR
MISA - Altezza	47
MISL - Larghezza	34
MISP - Profondità	30
<b>CO - CONSERVAZIONE</b>	
<b>STC - STATO DI CONSERVAZIONE</b>	
STCC - Stato di conservazione	buono
<b>DA - DATI ANALITICI</b>	

DES - DESCRIZIONE	
<b>DESO - Indicazioni sull'oggetto</b>	Ritratto di adolescente il cui messaggio iconografico religioso è individuato da Medardo Rosso attraverso la scelta del titolo assegnato all'opera
ISR - ISCRIZIONI	
<b>ISRL - Lingua</b>	italiano
<b>ISRT - Tipo di caratteri</b>	firmato
<b>ISRP - Posizione</b>	sul retro a sinistra
<b>ISRI - Trascrizione</b>	M Rosso
<b>NSC - Notizie storico-critiche</b>	<p>L'opera, ritratto di Alfred William Mond, il figlio di otto anni dell'industriale inglese Emil Mond di famiglia ebrea tedesca, fu commissionata all'artista nel dicembre 1905, durante il suo soggiorno presso la loro abitazione londinese, ed eseguita immediatamente, ultimata entro la fine dell'anno o immediatamente dopo, mentre la fusione subì dei ritardi per la non completa soddisfazione dei committenti. Un esemplare della scultura fu esposto nel 1906 al Salon d'Automne di Parigi e alla Eugene Cremetti Gallery di Londra col titolo "Portrait de l'enfant Mond: impression". Alla mostra dell'Impressionismo a Firenze del 1910 il soggetto reca il titolo "Ecce puer", d'ispirazione spirituale e cristiana, nuovamente riproposta l'anno seguente all'Esposizione di Roma; nel 1920 alla "Mostra d'Arte Sacra" di Venezia compare col titolo specifico di "Enfant de Nazareth". La scultura di proprietà della Galleria fu esposta nel 1931 alla Quadriennale di Roma e donata alla Gnam da Francesco Rosso nello stesso anno. L'opera in esame è stata recentemente inserita da Paola Mola nell'elenco di una "terza sezione", tra le sculture non documentate, come esemplare direttamente lavorato da Rosso o eseguito sotto il suo controllo, di cui si è persa o non è mai esistita documentazione (cfr. Mola 2009, p. 357). Altri esemplari: gesso patinato, Milano, Civica Galleria d'Arte Moderna, inv. 7554; cera su gesso, ubicazione ignota; bronzo, Venezia, Galleria Internazionale d'Arte Moderna di Ca'Pesaro, inv. 527; cera su gesso, ubicazione ignota, cera su gesso, collezione privata; cera su gesso, Piacenza, Galleria d'Arte Moderna Ricci Oddi, inv. 173; gesso, Edimburgo, National Galleries of Scotland, inv. GMA 1274; gesso dipinto, Barzio, Museo Rosso; bronzo, collezione privata; cera scura su gesso, Philadelphia, Philadelphia Museum of Arts; cera su gesso, collezione privata, in deposito a Venezia, Peggy Guggenheim Collection (2002); bronzo, Parigi, Musée d'Orsay, inv. 4231; bronzo, Milano, Cimitero Monumentale, monumento funebre a Medardo Rosso; bronzo, Vienna, Museum Moderner Kunst; bronzo, Colonia, Wallraf-Richartz Museum.</p>
TU - CONDIZIONE GIURIDICA E VINCOLI	
ACQ - ACQUISIZIONE	
<b>ACQT - Tipo di acquisizione</b>	dono
<b>ACQN - Nome</b>	Rosso Francesco
<b>ACQD - Data acquisizione</b>	1931 (definito nel 1994)
<b>ACQL - Luogo acquisizione</b>	Roma
CDG - CONDIZIONE GIURIDICA	
<b>CDGG - Indicazione generica</b>	proprietà Stato
<b>CDGS - Indicazione specifica</b>	Galleria Nazionale d'Arte Moderna

**DO - FONTI E DOCUMENTI DI RIFERIMENTO****FTA - FOTOGRAFIE**

<b>FTAX - Genere</b>	fotografie allegate
<b>FTAP - Tipo</b>	fotografia digitale
<b>FTAN - Codice identificativo</b>	SGNAMRMH1484

**BIB - BIBLIOGRAFIA**

<b>BIBX - Genere</b>	bibliografia specifica
<b>BIBA - Autore</b>	Maselli
<b>BIBD - Anno di edizione</b>	1938
<b>BIBN - V., pp., nn.</b>	p. 28

**BIB - BIBLIOGRAFIA**

<b>BIBX - Genere</b>	bibliografia specifica
<b>BIBA - Autore</b>	Costantini
<b>BIBD - Anno di edizione</b>	1940
<b>BIBN - V., pp., nn.</b>	p. 165

**BIB - BIBLIOGRAFIA**

<b>BIBX - Genere</b>	bibliografia specifica
<b>BIBA - Autore</b>	Esposizione Internazionale di Arte Sacra
<b>BIBD - Anno di edizione</b>	1950
<b>BIBN - V., pp., nn.</b>	p. 265 n. 208

**BIB - BIBLIOGRAFIA**

<b>BIBX - Genere</b>	bibliografia specifica
<b>BIBA - Autore</b>	Bucarelli
<b>BIBD - Anno di edizione</b>	1951
<b>BIBN - V., pp., nn.</b>	pp. 32, 62

**BIB - BIBLIOGRAFIA**

<b>BIBX - Genere</b>	bibliografia specifica
<b>BIBA - Autore</b>	Bucarelli
<b>BIBD - Anno di edizione</b>	1973
<b>BIBN - V., pp., nn.</b>	pp. 39, 161

**BIB - BIBLIOGRAFIA**

<b>BIBX - Genere</b>	bibliografia specifica
<b>BIBA - Autore</b>	Bellonzi
<b>BIBD - Anno di edizione</b>	1978
<b>BIBN - V., pp., nn.</b>	n.1200

**BIB - BIBLIOGRAFIA**

<b>BIBX - Genere</b>	bibliografia specifica
<b>BIBA - Autore</b>	De Micheli
<b>BIBD - Anno di edizione</b>	1992
<b>BIBI - V., tavv., figg.</b>	ill. p. 180

**BIB - BIBLIOGRAFIA**

<b>BIBX - Genere</b>	bibliografia specifica
<b>BIBA - Autore</b>	Caramel
<b>BIBD - Anno di edizione</b>	2004
<b>BIBN - V., pp., nn.</b>	pp. 174 - 177
<b>BIB - BIBLIOGRAFIA</b>	
<b>BIBX - Genere</b>	bibliografia specifica
<b>BIBA - Autore</b>	di Majo
<b>BIBD - Anno di edizione</b>	2006
<b>BIBN - V., pp., nn.</b>	p. 323 n. 14.25
<b>BIB - BIBLIOGRAFIA</b>	
<b>BIBX - Genere</b>	bibliografia specifica
<b>BIBA - Autore</b>	Medardo Rosso. Catalogo ragionato della scultura
<b>BIBD - Anno di edizione</b>	2009
<b>BIBN - V., pp., nn.</b>	p. 357 n. III.21.a
<b>MST - MOSTRE</b>	
<b>MSTT - Titolo</b>	Prima Quadriennale d'Arte Nazionale
<b>MSTL - Luogo</b>	Roma, Palazzo delle Esposizioni
<b>MSTD - Data</b>	1931
<b>MST - MOSTRE</b>	
<b>MSTT - Titolo</b>	Esposizione Internazionale di Arte Sacra
<b>MSTL - Luogo</b>	Roma
<b>MSTD - Data</b>	1950
<b>MST - MOSTRE</b>	
<b>MSTT - Titolo</b>	Arte in Italia dopo la fotografia 1850-2000
<b>MSTL - Luogo</b>	Galleria Nazionale d'Arte Moderna
<b>MSTD - Data</b>	2011-2012
<b>CM - COMPILAZIONE</b>	
<b>CMP - COMPILAZIONE</b>	
<b>CMPD - Data</b>	2007
<b>CMPN - Nome compilatore</b>	Sepe S.
<b>CMP - COMPILAZIONE</b>	
<b>CMPD - Data</b>	2011
<b>CMPN - Nome compilatore</b>	Pesci F.
<b>FUR - Funzionario responsabile</b>	Frezzotti S.
<b>AN - ANNOTAZIONI</b>	
	Bibliografia:Prima Quadriennale d'Arte Nazionale. Retrospectiva di Medardo Rosso, catalogo della mostra (Roma, Palazzo delle Esposizioni, gennaio-giugno), Roma 1931; E. Maselli, Elenco delle opere d'arte esposte nella R. Galleria nazionale d'Arte Moderna, Roma 1938; V. Costantini, Scultura e pittura italiana contemporanea (1880 - 1926), Milano 1940; Esposizione Internazionale di Arte Sacra. Catalogo, Roma 1950; P. Bucarelli, La Galleria Nazionale d'Arte Moderna, Roma 1951; P. Bucarelli, La Galleria Nazionale d'Arte Moderna, Roma 1973; F. Bellonzi, Architettura, pittura, scultura dal

**OSS - Osservazioni**

Neoclassicismo al Liberty, Roma 1978; M. De Micheli, La scultura dell'Ottocento, Torino 1992; L. Caramel (a cura di), Medardo Rosso. Le origini della scultura moderna, Milano 2004; E. di Majo, scheda in Galleria Nazionale d'Arte Moderna. Le collezioni. Il XIX secolo, Milano 2006; Medardo Rosso. Catalogo ragionato della scultura, a cura di P. Mola e F. Vittucci, Milano 2009; Arte in Italia dopo la fotografia 1850-2000, catalogo della mostra a cura di A. Fusco e M.V. Marini Clarelli (Roma, Galleria Nazionale d'Arte Moderna, 21 dicembre 2011-4 marzo 2012), Milano 2011.