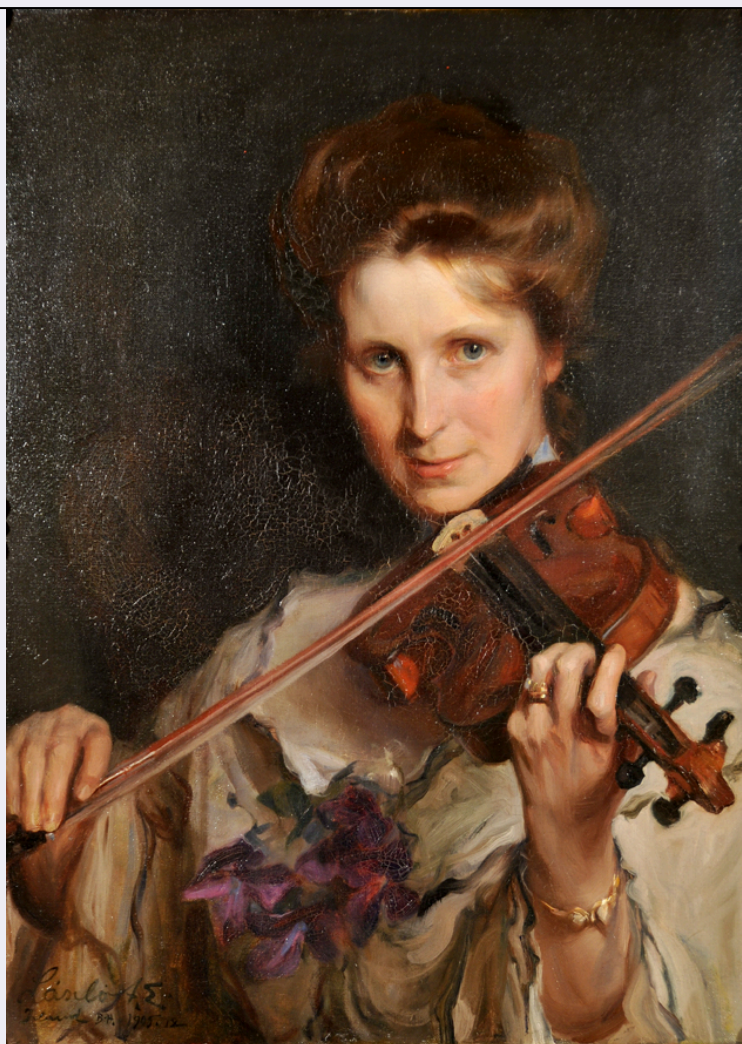


SCHEDA



CD - CODICI

TSK - Tipo di scheda	OA
LIR - Livello di ricerca	C
NCT - CODICE UNIVOCO	
NCTR - Codice regione	12
NCTN - Numero catalogo generale	00490982
ESC - Ente schedatore	S51
ECP - Ente competente	S51
EPR - Ente proponente	0000

LC - LOCALIZZAZIONE

PVC - LOCALIZZAZIONE GEOGRAFICO-AMMINISTRATIVA

PVCP - Provincia	RM
PVCC - Comune	Roma

LDC - COLLOCAZIONE SPECIFICA

LDCT - Tipologia	palazzo
LDCQ - Qualificazione	espositivo
LDCN - Denominazione attuale	Galleria Nazionale d'Arte Moderna

LDCU - Indirizzo	viale delle Belle Arti n.131
LDCM - Denominazione raccolta	Galleria Nazionale d'Arte Moderna
UB - UBICAZIONE	
INV - INVENTARIO DI MUSEO O SOPRINTENDENZA	
INVN - Numero	1324
INVD - Data	1907
LA - ALTRE LOCALIZZAZIONI	
TCL - Tipo di Localizzazione	provenienza
PRC - COLLOCAZIONE SPECIFICA	
PRCM - Denominazione raccolta	Lászlò Fülop
PRD - DATA	
PRDU - Data uscita	1907
OG - OGGETTO	
OGT - OGGETTO	
OGTD - Definizione	dipinto
OGTV - Identificazione	opera isolata
SGT - SOGGETTO	
SGTI - Identificazione	Ritratto di donna musicista
SGTT - Titolo	Ritratto di mia moglie (La violinista)
DT - CRONOLOGIA	
DTZ - CRONOLOGIA GENERICA	
DTZG - Secolo	XX
DTS - CRONOLOGIA SPECIFICA	
DTSI - Da	1905
DTSF - A	1905
DTM - Motivazione cronologia	data
AU - DEFINIZIONE CULTURALE	
AUT - AUTORE	
AUTN - Nome scelto	Lászlò Fülop Elek (Filippo Alessio)
AUTA - Dati anagrafici	Budapest 1869 / Londra 1937
AUTR - Riferimento all'intervento	esecutore
AUTM - Motivazione dell'attribuzione	firma
MT - DATI TECNICI	
MTC - Materia e tecnica	olio su tela
MIS - MISURE	
MISU - Unità	NR
MISA - Altezza	72
MISL - Larghezza	52
CO - CONSERVAZIONE	

STC - STATO DI CONSERVAZIONE

STCC - Stato di conservazione	buono
--------------------------------------	-------

DA - DATI ANALITICI**DES - DESCRIZIONE**

DESS - Indicazioni sul soggetto	Ritratto di donna a mezzo busto intenta a suonare il violino.
--	---

ISR - ISCRIZIONI

ISRC - Classe di appartenenza	documentaria
--------------------------------------	--------------

ISRS - Tecnica di scrittura	a pennello
------------------------------------	------------

ISRT - Tipo di caratteri	corsivo
---------------------------------	---------

ISRP - Posizione	in basso a sinistra
-------------------------	---------------------

ISRA - Autore	Laszlo F.
----------------------	-----------

ISRI - Trascrizione	"Laszlo F. E. / 1905"
----------------------------	-----------------------

NSC - Notizie storico-critiche

L'opera è conosciuta anche con il titolo "Ritratto" (Enciclopedia Italiana, 1936). Realizzata nel 1905, quando ormai Laszlo ha raggiunto una notevole fama come ritrattista, è forse una delle opere migliori della sua produzione, per il carattere privato ed intimo. Appaiono meno evidenti quei caratteri di decoro e compostezza propri della ritrattistica tradizionale che contraddistinguono i suoi ritratti ufficiali. L'artista privilegia generalmente la rappresentazione del soggetto a mezzo busto e in posizione frontale e raramente nei suoi ritratti è presente un'ambientazione o uno sfondo. Inoltre, egli non insiste particolarmente nella resa di gioielli o di dettagli dell'abbigliamento che possano distogliere l'attenzione dal magnetismo quasi ipnotico degli sguardi dei personaggi ritratti. La lettera del Ministero della P.I che certifica l'acquisto dell'opera è datata 4/1/1908.

TU - CONDIZIONE GIURIDICA E VINCOLI**ACQ - ACQUISIZIONE**

ACQT - Tipo di acquisizione	acquisto
------------------------------------	----------

ACQD - Data acquisizione	1907
---------------------------------	------

ACQL - Luogo acquisizione	VE/Venezia/VII Biennale
----------------------------------	-------------------------

CDG - CONDIZIONE GIURIDICA

CDGG - Indicazione generica	proprietà Stato
------------------------------------	-----------------

CDGS - Indicazione specifica	Galleria Nazionale d'Arte Moderna
-------------------------------------	-----------------------------------

CDGI - Indirizzo	viale Belle Arti, 131
-------------------------	-----------------------

DO - FONTI E DOCUMENTI DI RIFERIMENTO**FTA - FOTOGRAFIE**

FTAX - Genere	fotografie allegate
----------------------	---------------------

FTAP - Tipo	fotografia digitale
--------------------	---------------------

FTAN - Codice identificativo	sgnamrmG3606
-------------------------------------	--------------

BIB - BIBLIOGRAFIA

BIBX - Genere	bibliografia specifica
----------------------	------------------------

BIBA - Autore	VII Esposizione Internazionale d'Arte di Venezia
----------------------	--

BIBD - Anno di edizione	1907
BIBN - V., pp., nn.	p.79 ripr.
BIB - BIBLIOGRAFIA	
BIBX - Genere	bibliografia specifica
BIBA - Autore	Fleres
BIBD - Anno di edizione	1907
BIBN - V., pp., nn.	p.20
BIBI - V., tavv., figg.	ripr. p.22
BIB - BIBLIOGRAFIA	
BIBX - Genere	bibliografia specifica
BIBA - Autore	Scheleimitz
BIBD - Anno di edizione	1913
BIBN - V., pp., nn.	p.81
BIBI - V., tavv., figg.	fig.63
BIB - BIBLIOGRAFIA	
BIBX - Genere	bibliografia specifica
BIBA - Autore	Piroli
BIBD - Anno di edizione	1917
BIBN - V., pp., nn.	p. 70
BIB - BIBLIOGRAFIA	
BIBX - Genere	bibliografia specifica
BIBA - Autore	Colasanti
BIBD - Anno di edizione	1923
BIBN - V., pp., nn.	p.128
BIB - BIBLIOGRAFIA	
BIBX - Genere	bibliografia specifica
BIBA - Autore	Fleres
BIBD - Anno di edizione	1932
BIBN - V., pp., nn.	pp.14, 25
BIBI - V., tavv., figg.	p. 51
BIB - BIBLIOGRAFIA	
BIBX - Genere	bibliografia specifica
BIBA - Autore	Mostra Commemorativa dei quarant'anni...
BIBD - Anno di edizione	1935
BIBN - V., pp., nn.	sala V, n.15, p.34
BIB - BIBLIOGRAFIA	
BIBX - Genere	bibliografia specifica
BIBA - Autore	Enciclopedia Italiana
BIBD - Anno di edizione	1936
BIBN - V., pp., nn.	p.566
BIBI - V., tavv., figg.	p.566, ripr
BIB - BIBLIOGRAFIA	

BIBX - Genere	bibliografia specifica
BIBA - Autore	Paolo Troubetzkoy. 1866-1938
BIBD - Anno di edizione	1990
BIBN - V., pp., nn.	p.259
BIBI - V., tavv., figg.	p.259
BIB - BIBLIOGRAFIA	
BIBX - Genere	bibliografia specifica
BIBA - Autore	Galleria Nazionale d'Arte Moderna. Le collezioni
BIBD - Anno di edizione	2006
BIBN - V., pp., nn.	p. 406
MST - MOSTRE	
MSTT - Titolo	VII Esposizione Internazionale d'Arte di Venezia
MSTL - Luogo	Venezia
MSTD - Data	1907
MST - MOSTRE	
MSTT - Titolo	Mostra commemorativa dei quarant'anni della Biennale
MSTL - Luogo	Venezia
MSTD - Data	1935
MST - MOSTRE	
MSTT - Titolo	Paolo Troubetzkoy. 1866-1938
MSTL - Luogo	Verbania Pallanza, Palazzo Viani Dugnani
MSTD - Data	1990
SK - RIFERIMENTO ALTRE SCHEDE	
RSE - ALTRE SCHEDE	
RSET - Tipo di scheda	OA
RSED - Data	1971
RSEN - Compilatori	Coda E.
CM - COMPILAZIONE	
CMP - COMPILAZIONE	
CMPD - Data	1996
CMPN - Nome compilatore	Capodiecì L.
CMP - COMPILAZIONE	
CMPD - Data	2011
CMPN - Nome compilatore	Pesci F.
FUR - Funzionario responsabile	Frezzotti S.
AN - ANNOTAZIONI	
OSS - Osservazioni	Bibliografia - VII Esposizione Internazionale d'Arte di Venezia, catalogo della mostra, Venezia 1907- Fleres U., Opere acquistate per la GNAM nell'Esposizione di Venezia, in "Bollettino d'Arte", X, 1907, p.20- Scheleimitz O., Kunstler Monographien: Ph. Laszlo, 1913- Piroli P., La Galleria Nazionale d'Arte Moderna, Roma 1917- Colasanti A., La Galleria Nazionale d'Arte Moderna, 1923- Fleres U., La Galleria Nazionale d'Arte Moderna in Roma, 1932- Mostra commemorativa dei quarant'anni della Biennale, catalogo della mostra (Venezia, maggio-

giugno 1935), Venezia 1935- Enciclopedia Italiana, vol.XX, Roma 1936, p.566- Paolo Troubetzkoy 1866-1938, catalogo della mostra a cura di G. Piantoni e P. Venturoli (Verbania Pallanza Palazzo Viani Dugnani, aprile - luglio), Torino 1990- Galleria Nazionale d'Arte Moderna. Le collezioni. Il XIX secolo, a cura di E. di Majo e M. Lafranconi, Milano 2006