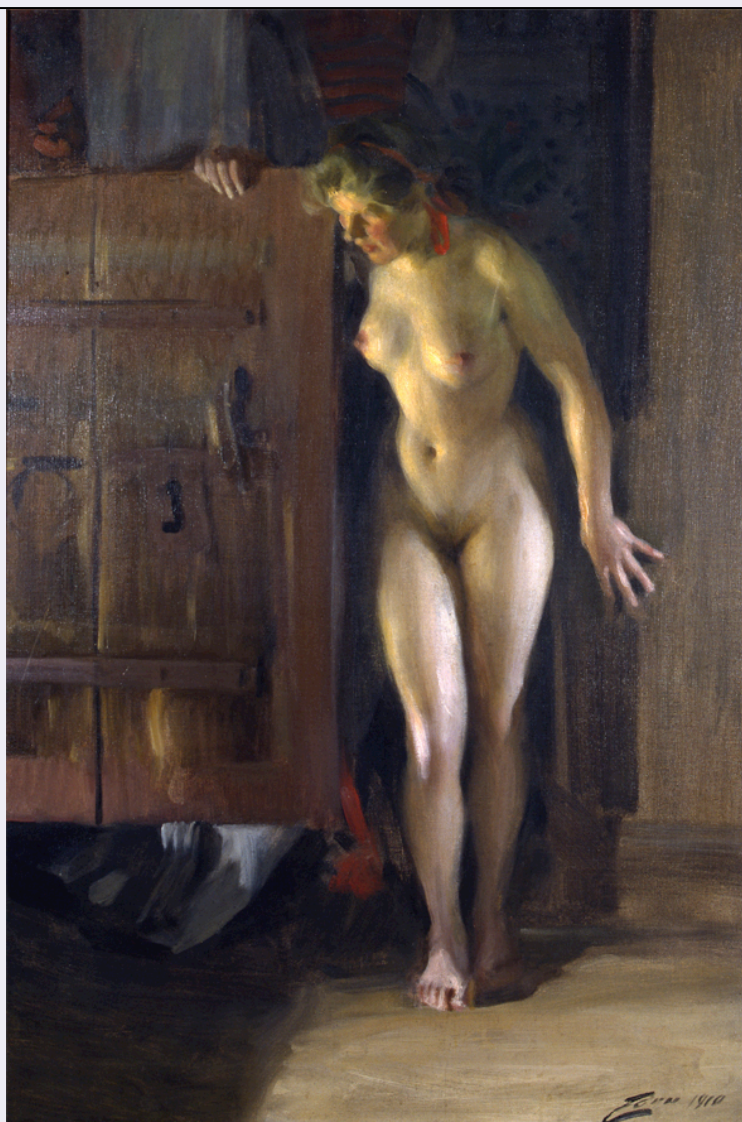


SCHEDA



CD - CODICI

TSK - Tipo di scheda	OA
LIR - Livello di ricerca	C
NCT - CODICE UNIVOCO	
NCTR - Codice regione	12
NCTN - Numero catalogo generale	00490943
ESC - Ente schedatore	S51
ECP - Ente competente	S51
EPR - Ente proponente	0000

LC - LOCALIZZAZIONE

PVC - LOCALIZZAZIONE GEOGRAFICO-AMMINISTRATIVA

PVCP - Provincia	RM
PVCC - Comune	Roma

LDC - COLLOCAZIONE SPECIFICA

LDCT - Tipologia	palazzo
LDCQ - Qualificazione	espositivo

LDCN - Denominazione attuale	Galleria Nazionale d'Arte Moderna
LDCU - Indirizzo	viale delle Belle Arti n.131
LDCM - Denominazione raccolta	Galleria Nazionale d'Arte Moderna
LDCS - Specifiche	Sala espositiva - Sala 18 Roma 1911. L'anno del Cinquantenario dell'unità d'Italia - Le presenze straniere.

UB - UBICAZIONE

INV - INVENTARIO DI MUSEO O SOPRINTENDENZA

INVN - Numero	957
INVD - Data	1911

LA - ALTRE LOCALIZZAZIONI

TCL - Tipo di Localizzazione provenienza

PRC - COLLOCAZIONE SPECIFICA

PRCM - Denominazione raccolta	Zorn Anders Leonard
--------------------------------------	---------------------

PRD - DATA

PRDU - Data uscita	1911
---------------------------	------

OG - OGGETTO

OGT - OGGETTO

OGTD - Definizione	dipinto
OGTV - Identificazione	opera isolata

SGT - SOGGETTO

SGTI - Identificazione	Nudo femminile
SGTT - Titolo	Sulla porta del granaio

DT - CRONOLOGIA

DTZ - CRONOLOGIA GENERICA

DTZG - Secolo	XX
----------------------	----

DTS - CRONOLOGIA SPECIFICA

DTSI - Da	1910
DTSF - A	1910
DTM - Motivazione cronologia	data

AU - DEFINIZIONE CULTURALE

AUT - AUTORE

AUTN - Nome scelto	Zorn Anders Leonard
AUTA - Dati anagrafici	Mora (Stoccolma) 1860 / ivi 1920
AUTR - Riferimento all'intervento	esecutore
AUTM - Motivazione dell'attribuzione	firma

MT - DATI TECNICI

MTC - Materia e tecnica	olio su tela
MIS - MISURE	
MISU - Unità	NR

MISA - Altezza	91
MISL - Larghezza	61.7
CO - CONSERVAZIONE	
STC - STATO DI CONSERVAZIONE	
STCC - Stato di conservazione	buono
DA - DATI ANALITICI	
DES - DESCRIZIONE	
DESS - Indicazioni sul soggetto	Figura femminile nuda in piedi, appoggiata alla porta di un granaio dal quale filtra una luce che la illumina.
ISR - ISCRIZIONI	
ISRC - Classe di appartenenza	documentaria
ISRS - Tecnica di scrittura	a pennello in nero
ISRT - Tipo di caratteri	corsivo
ISRP - Posizione	in basso a destra
ISRA - Autore	Zorn Anders Leonard
ISRI - Trascrizione	"Zorn 1910"
NSC - Notizie storico-critiche	L'opera appartiene al gruppo di dipinti eseguiti dall'artista dopo il ritorno in Svezia (1896). Il paesaggio, le abitudini degli abitanti sono i temi più ricorrenti in queste opere nelle quali la tecnica impressionista viene ripresa e utilizzata per creare effetti dinamici e cromatici. Come nel caso di "Sulla porta del granaio", i soggetti rappresentati sono spesso dei nudi di contadine nelle campagne o in interni di abitazioni svedesi. Zorn cominciò a dedicarsi a tali soggetti nel 1887, probabilmente impressionato dalla "Grandi Bagnanti" di Renoir esposte a Parigi in quell'anno. I dipinti di Zorn sono caratterizzati dalla resa veloce e luminosa degli sfondi, cui si contrappone l'evidenza plastica, quasi accademica dei corpi derivata dalla sua attività di scultore. Altre sue opere furono esposte con successo alle Biennali Veneziane dell'inizio del secolo, come, ad esempio, "Riflessi" e "Sogni" (presentate alla Biennale del 1905). In questi anni dovevano infatti essere ormai superate le opposizioni moraliste, piuttosto decise alla prime esposizioni, contro la libertà di costumi delle contadine nude di Zorn, se due musei, il Cà Pesaro e il Museo Revoltella, tra i vari generi coltivati dall'artista, ponevano la loro attenzione, proprio sulle nude della regione Delecarlia.
TU - CONDIZIONE GIURIDICA E VINCOLI	
ACQ - ACQUISIZIONE	
ACQT - Tipo di acquisizione	acquisto
ACQD - Data acquisizione	1911
ACQL - Luogo acquisizione	RM/Roma/Esposizione Internazionale di Belle Arti
CDG - CONDIZIONE GIURIDICA	
CDGG - Indicazione generica	proprietà Stato
CDGS - Indicazione specifica	Galleria Nazionale d'Arte Moderna
CDGI - Indirizzo	viale Belle Arti, 131
DO - FONTI E DOCUMENTI DI RIFERIMENTO	

FTA - FOTOGRAFIE**FTAX - Genere** fotografie allegate**FTAP - Tipo** fotografia digitale**FTAN - Codice identificativo** SGNAMRMH1425**BIB - BIBLIOGRAFIA****BIBX - Genere** bibliografia specifica**BIBA - Autore** Catalogo della Esposizione Internazionale di Belle**BIBD - Anno di edizione** 1911**BIBN - V., pp., nn.** p.107**BIB - BIBLIOGRAFIA****BIBX - Genere** bibliografia specifica**BIBA - Autore** De Benedetti**BIBD - Anno di edizione** 1911**BIBN - V., pp., nn.** p.50**BIB - BIBLIOGRAFIA****BIBX - Genere** bibliografia specifica**BIBA - Autore** Pica**BIBD - Anno di edizione** 1915**BIBI - V., tavv., figg.** tav. s.n.**BIB - BIBLIOGRAFIA****BIBX - Genere** bibliografia specifica**BIBA - Autore** Piroli**BIBD - Anno di edizione** 1917**BIBN - V., pp., nn.** p. 69**BIB - BIBLIOGRAFIA****BIBX - Genere** bibliografia specifica**BIBA - Autore** Pica**BIBD - Anno di edizione** 1923**BIBI - V., tavv., figg.** tav.4**BIB - BIBLIOGRAFIA****BIBX - Genere** bibliografia specifica**BIBA - Autore** Colasanti**BIBD - Anno di edizione** 1923**BIBN - V., pp., nn.** p.224**BIB - BIBLIOGRAFIA****BIBX - Genere** bibliografia specifica**BIBA - Autore** Fleres**BIBD - Anno di edizione** 1932**BIBN - V., pp., nn.** pp.14, 30**BIB - BIBLIOGRAFIA****BIBX - Genere** bibliografia specifica**BIBA - Autore** Enciclopedia Italiana

BIBD - Anno di edizione	1937
BIBN - V., pp., nn.	p.1022
BIB - BIBLIOGRAFIA	
BIBX - Genere	bibliografia specifica
BIBA - Autore	Thieme - Becker
BIBD - Anno di edizione	1947
BIBN - V., pp., nn.	p.557
BIB - BIBLIOGRAFIA	
BIBX - Genere	bibliografia specifica
BIBA - Autore	Bénézit
BIBD - Anno di edizione	1948-1955
BIBN - V., pp., nn.	vol.VIII, p.865
BIB - BIBLIOGRAFIA	
BIBX - Genere	bibliografia specifica
BIBA - Autore	Bucarelli
BIBD - Anno di edizione	1973
BIBN - V., pp., nn.	p.167
BIB - BIBLIOGRAFIA	
BIBX - Genere	bibliografia specifica
BIBA - Autore	Cambedda
BIBD - Anno di edizione	1980
BIBN - V., pp., nn.	p. 155 s.n.
BIB - BIBLIOGRAFIA	
BIBX - Genere	bibliografia specifica
BIBA - Autore	Cambedda
BIBD - Anno di edizione	1990
BIBN - V., pp., nn.	p. 261 n. XXX
BIB - BIBLIOGRAFIA	
BIBX - Genere	bibliografia specifica
BIBA - Autore	Fredlund
BIBD - Anno di edizione	2002
BIBN - V., pp., nn.	p. 46 n. 14
BIB - BIBLIOGRAFIA	
BIBX - Genere	bibliografia specifica
BIBA - Autore	di Majo
BIBD - Anno di edizione	2005
BIBN - V., pp., nn.	p. 63 n. 2.16
MST - MOSTRE	
MSTT - Titolo	Esposizione Internazionale di Belle Arti
MSTL - Luogo	Roma , Palazzo delle Belle Arti
MSTD - Data	1911
MST - MOSTRE	

MSTT - Titolo	Roma 1911
MSTL - Luogo	Roma, Galleria Nazionale d'Arte Moderna
MSTD - Data	1980
MST - MOSTRE	
MSTT - Titolo	Paolo Troubezky 1866-1938
MSTL - Luogo	Verbania Pallanza, Museo del Paesaggio
MSTD - Data	1990
MST - MOSTRE	
MSTT - Titolo	Atmosfere del Nord. La cultura figurativa svedese all'inizio del XX secolo
MSTL - Luogo	Roma, Museo Boncompagni Ludovisi
MSTD - Data	2002
SK - RIFERIMENTO ALTRE SCHEDE	
RSE - ALTRE SCHEDE	
RSET - Tipo di scheda	OA
RSED - Data	1980
RSEN - Compilatori	Cambedda A.
CM - COMPILAZIONE	
CMP - COMPILAZIONE	
CMPD - Data	1996
CMPN - Nome compilatore	Capodieci L.
CMP - COMPILAZIONE	
CMPD - Data	2011
CMPN - Nome compilatore	Pesci F.
FUR - Funzionario responsabile	Frezzotti S.
AN - ANNOTAZIONI	
OSS - Osservazioni	<p>Bibliografia- Catalogo della Esposizione Internazionale di Belle Arti, catalogo della mostra (Roma, Palazzo delle Belle Arti), Roma 1911- De Benedetti M., L'Esposizione Internazionale di Belle Arti in Roma del 1911, Roma 1911- Pica V., Arte e Artisti nella Svezia dei nostri giorni: Un sapientissimo virtuoso del pennello Anders Zorn, Bergamo 1915- Piroli P., La Galleria Nazionale d'Arte Moderna, Roma 1917- Pica V., L'arte mondiale a Roma nel 1911, Bergamo 1923- Colasanti A., La Galleria Nazionale d'Arte Moderna, Roma 1923- Fleres U., La Galleria Nazionale d'Arte Moderna in Roma, Roma 1932- Enciclopedia Italiana, vol. XXXV, Roma 1937, p.1022- Thieme U. - Becker F., Allgemeines Lexikon der Bildenden Künstler, Leipzig 1947, vol.XXXVI- Bénézit E., Dictionnaire critique et documentaire des peintres, sculpteurs, dessinateurs et graveurs de tous les temps et tous les pays, Paris 1948-1955, vol.VIII- Bucarelli P., La Galleria Nazionale d'Arte Moderna, Roma 1973- Cambedda A., scheda in Roma 1911, catalogo della mostra a cura di G. Piantoni (Roma, Galleria Nazionale d'Arte Moderna, giugno - luglio), Roma 1980- Cambedda A., scheda in Paolo Troubetzkoy 1886-1938, catalogo della mostra (Verbania Pallanza, Museo del Paesaggio, Palazzo Viani Dugnani, 29 aprile - 29 luglio), Verbania Pallanza 1990- Fredlund B., scheda in Atmosfere del Nord. La cultura figurativa svedese all'inizio del XX secolo, catalogo della mostra a cura di G. Piantoni, B.</p>

Fredlund (Roma, Galleria Nazionale d'Arte Moderna, Museo Boncompagni Ludovisi), Roma 2002 - di Majo E., scheda in Galleria Nazionale d'Arte Moderna. Le collezioni. Il XX secolo, a cura di S. Pinto, Milano 2005.