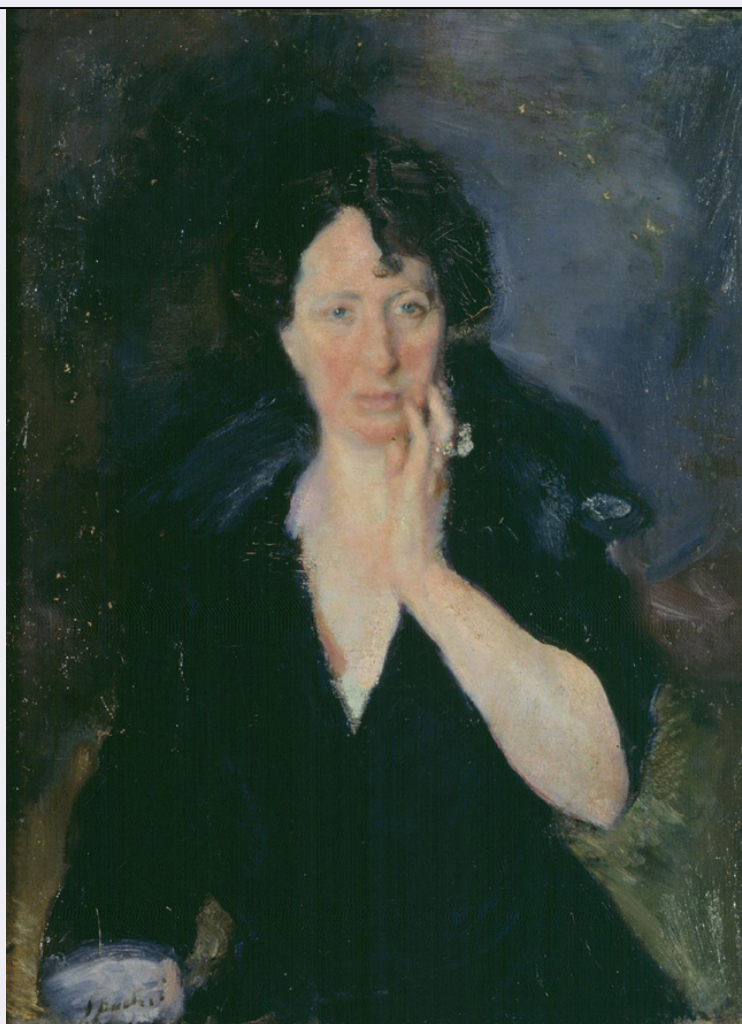


SCHEDA



CD - CODICI

TSK - Tipo di scheda OA

LIR - Livello di ricerca C

NCT - CODICE UNIVOCO

NCTR - Codice regione 12

NCTN - Numero catalogo generale 00490413

ESC - Ente schedatore S51

ECP - Ente competente S51

LC - LOCALIZZAZIONE

PVC - LOCALIZZAZIONE GEOGRAFICO-AMMINISTRATIVA

PVCP - Provincia RM

PVCC - Comune Roma

LDC - COLLOCAZIONE SPECIFICA

LDCT - Tipologia palazzo

LDCQ - Qualificazione espositivo

LDCN - Denominazione Galleria Nazionale d'Arte Moderna

LDCU - Denominazione spazio viabilistico viale Belle Arti 131

UB - UBICAZIONE

INV - INVENTARIO DI MUSEO O SOPRINTENDENZA

INVN - Numero 4570

LA - ALTRE LOCALIZZAZIONI

TCL - Tipo di Localizzazione provenienza

PRC - COLLOCAZIONE SPECIFICA

PRCD - Denominazione collezione Nunes

PRD - DATA

PRDU - Data uscita 1950

OG - OGGETTO**OGT - OGGETTO**

OGTD - Definizione dipinto

OGTV - Identificazione opera isolata

SGT - SOGGETTO

SGTT - Titolo Ritratto della signora Teresa Mauri Nunes

DT - CRONOLOGIA**DTZ - CRONOLOGIA GENERICA**

DTZG - Secolo XX

DTS - CRONOLOGIA SPECIFICA

DTSI - Da 1917

DTSV - Validita' ca.

DTSF - A 1917

DTSL - Validita' ca.

DTM - Motivazione cronologia bibliografia

DTM - Motivazione cronologia documentazione

DTM - Motivazione cronologia analisi stilistica

AU - DEFINIZIONE CULTURALE**AUT - AUTORE**

AUTN - Nome scelto Armando Spadini

AUTA - Dati anagrafici Firenze 1883 - Roma 1925

MT - DATI TECNICI

MTC - Materia e tecnica olio su tela

MIS - MISURE

MISU - Unita' NR

MISA - Altezza 67

MISL - Larghezza 88

CO - CONSERVAZIONE**STC - STATO DI CONSERVAZIONE**

STCC - Stato di conservazione buono

DA - DATI ANALITICI**ISR - ISCRIZIONI**

ISRP - Posizione in basso a sinistra

ISRI - Trascrizione	Spadini
NSC - Notizie storico-critiche	Il dipinto ritrae Teresa Mauri Nunes, moglie di Ilo Nunes, uno dei primi collezionisti romani di Spadini, il quale commissionò il ritratto in questione nel 1917. Spadini era legato ai Nunes più da un rapporto d'amicizia che di mecenatismo (cfr. Rosazza Ferraris, 1983, p. 64): ad Ilo dedicò l'"Autoritratto in divisa" del 1915, anch'esso conservato alla Galleria Nazionale d'Arte Moderna (dedicato in basso a sinistra "Al mio carissimo vecchio Nunes, Spadini capor. magg. 1915"; cfr. scheda n. 00490412). Spadini eseguì pochi ritratti su commissione, preferendo ad essi quelli, di forte sapore intimista, dei propri famigliari. Per essi, tuttavia, adottò spesso soluzioni formali simili: il ritratto di Teresa Mauri Nunes, in particolare, si lega al "Ritratto di Olga Signorelli con la figlia Maria" (Roma, collezione Maria Signorelli. Ripr. in Rosazza Ferraris, 1983, p. 45), del quale condivide la posa con la mano poggiata al viso. Stilisticamente, il "Ritratto della Signora Teresa Mauri Nunes", pur legandosi alla produzione coeva in cui i volumi sono resi attraverso la modulazione dei colori a scapito dei contorni, ormai disgregati, rivela un'attenuazione dei toni e una composizione più sobria e misurata. La tela fu esposta alla Biennale di Venezia del 1924, nella quale Spadini aveva un'importante mostra personale comprendente 49 opere collocate nella sala 5.

TU - CONDIZIONE GIURIDICA E VINCOLI

ACQ - ACQUISIZIONE

ACQT - Tipo di acquisizione	donazione
ACQN - Nome	Ilo e Leo Nunes
ACQD - Data acquisizione	1950

CDG - CONDIZIONE GIURIDICA

CDGG - Indicazione generica	proprietà Stato
CDGS - Indicazione specifica	Galleria Nazionale d'Arte Moderna
CDGI - Indirizzo	Viale Belle Arti, 131 Roma

DO - FONTI E DOCUMENTI DI RIFERIMENTO

FTA - FOTOGRAFIE

FTAX - Genere	fotografie allegate
FTAP - Tipo	Fotografia digitale
FTAN - Codice identificativo	SGNAMRMH767

BIB - BIBLIOGRAFIA

BIBX - Genere	bibliografia specifica
BIBA - Autore	catalogo mostra
BIBD - Anno di edizione	1924
BIBN - V., pp., nn.	p.28, n.37b

BIB - BIBLIOGRAFIA

BIBX - Genere	bibliografia specifica
BIBA - Autore	A. Venturi
BIBD - Anno di edizione	1927
BIBN - V., pp., nn.	n.212
BIBI - V., tavv., figg.	Tav. LXXXVI

BIB - BIBLIOGRAFIA**BIBX - Genere** bibliografia specifica**BIBA - Autore** P. Bucarelli**BIBD - Anno di edizione** 1973**BIBN - V., pp., nn.** p.164**BIB - BIBLIOGRAFIA****BIBX - Genere** bibliografia specifica**BIBA - Autore** catalogo mostra**BIBD - Anno di edizione** 1983**BIBN - V., pp., nn.** p.64, n.44**BIB - BIBLIOGRAFIA****BIBX - Genere** bibliografia specifica**BIBA - Autore** G. de Feo**BIBD - Anno di edizione** 1987**BIBN - V., pp., nn.** p.123**BIB - BIBLIOGRAFIA****BIBX - Genere** bibliografia specifica**BIBA - Autore** catalogo mostra**BIBD - Anno di edizione** 1994**BIBN - V., pp., nn.** p.111**BIB - BIBLIOGRAFIA****BIBX - Genere** bibliografia specifica**BIBA - Autore** catalogo mostra**BIBD - Anno di edizione** 1995**BIBN - V., pp., nn.** pp.105, 128, 131, n.4**BIB - BIBLIOGRAFIA****BIBX - Genere** bibliografia specifica**BIBA - Autore** Pinto**BIBD - Anno di edizione** 2005**BIBN - V., pp., nn.** p. 82**MST - MOSTRE****MSTT - Titolo** XVI Espos. Intern. d'Arte della Città di Venezia**MSTL - Luogo** Venezia**MSTD - Data** 1924**MST - MOSTRE****MSTT - Titolo** Spadini**MSTL - Luogo** Roma, Galleria Nazionale d'Arte Moderna**MSTD - Data** 1984**CM - COMPILAZIONE****CMP - COMPILAZIONE****CMPD - Data** 1996**CMPN - Nome compilatore** Pancotto P. P.

CMP - COMPILAZIONE**CMPD - Data**

2011

CMPN - Nome compilatore

Carrera M.

FUR - Funzionario responsabile

Mantura B.

FUR - Funzionario responsabile

Frezzotti S.

AN - ANNOTAZIONI**OSS - Osservazioni**

Bibliografia specifica: XIV Esposizione Internazionale d'Arte della Città di Venezia, catalogo della mostra, Venezia 1924, p. 28, n. 37b; Venturi A., Cecchi E., Armando, Milano 1927, p. L, n. 212; Bucarelli P., La Galleria Nazionale d'Arte Moderna, Roma, 1973, p. 164; Spadini, catalogo della mostra, a cura di Rosazza Ferraris P., Titonel L., Milano, 1983, p. 64, n. 44; De Feo G., Rosazza Ferraris P., Velani L., Galleria Nazionale d'Arte Moderna. Collezioni del XX Secolo. Il primo novecento, Firenze, 1987, p. 123; Armando Spadini al tempo di "Valori Plastici" 1918-1925, catalogo della mostra, a cura di Matitti F., Fagiolo dell'Arco M., Roma, 1994, p. 111; Armando Spadini. Tra Ottocento e Avanguardia, catalogo della mostra, a cura di Fagiolo dell'Arco M., Milano 1995, pp. 105, n. 4, 128, 131, n. 4 (ripr.); Pinto S., Galleria Nazionale d'Arte Moderna. Le collezioni. Il XX secolo, Roma, 2005, p. 82.