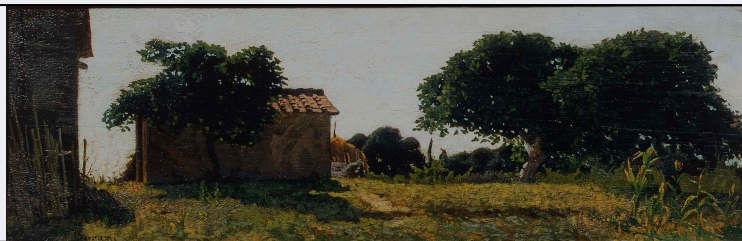


# SCHEDA



## CD - CODICI

TSK - Tipo di scheda OA

LIR - Livello di ricerca C

### NCT - CODICE UNIVOCO

NCTR - Codice regione 12

NCTN - Numero catalogo generale 00827478

ESC - Ente schedatore S51

ECP - Ente competente S51

## LC - LOCALIZZAZIONE

### PVC - LOCALIZZAZIONE GEOGRAFICO-AMMINISTRATIVA

PVCP - Provincia RM

PVCC - Comune Roma

### LDC - COLLOCAZIONE SPECIFICA

LDCT - Tipologia palazzo

LDCQ - Qualificazione espositivo

LDCN - Denominazione Galleria Nazionale d'Arte Moderna

LDCU - Denominazione spazio viabilistico Viale Belle Arti 131

LDCS - Specifiche Sala di Saffo

## UB - UBICAZIONE

### INV - INVENTARIO DI MUSEO O SOPRINTENDENZA

INVN - Numero 2267

## LA - ALTRE LOCALIZZAZIONI

TCL - Tipo di Localizzazione provenienza

### PRV - LOCALIZZAZIONE GEOGRAFICO-AMMINISTRATIVA

PRVP - Provincia FI

PRVC - Comune Firenze

### PRC - COLLOCAZIONE SPECIFICA

PRCD - Denominazione collezione privata Luigi Sambalino

### PRD - DATA

PRDU - Data uscita 1917

## LA - ALTRE LOCALIZZAZIONI

TCL - Tipo di Localizzazione provenienza

### PRV - LOCALIZZAZIONE GEOGRAFICO-AMMINISTRATIVA

PRVP - Provincia FI

<b>PRVC - Comune</b>	Firenze
<b>PRC - COLLOCAZIONE SPECIFICA</b>	
<b>PRCD - Denominazione</b>	Ditta Galardelli
<b>PRD - DATA</b>	
<b>PRDI - Data ingresso</b>	1917
<b>PRDU - Data uscita</b>	1917
<b>OG - OGGETTO</b>	
<b>OGT - OGGETTO</b>	
<b>OGTD - Definizione</b>	dipinto
<b>OGTV - Identificazione</b>	opera isolata
<b>SGT - SOGGETTO</b>	
<b>SGTI - Identificazione</b>	paesaggio
<b>SGTT - Titolo</b>	Case di Pannocchio a Castiglioncello
<b>DT - CRONOLOGIA</b>	
<b>DTZ - CRONOLOGIA GENERICA</b>	
<b>DTZG - Secolo</b>	XIX
<b>DTS - CRONOLOGIA SPECIFICA</b>	
<b>DTSI - Da</b>	1862
<b>DTSV - Validita'</b>	ca.
<b>DTSF - A</b>	1862
<b>DTSL - Validita'</b>	ca.
<b>DTM - Motivazione cronologia</b>	bibliografia
<b>AU - DEFINIZIONE CULTURALE</b>	
<b>AUT - AUTORE</b>	
<b>AUTN - Nome scelto</b>	Borrani Odoardo
<b>AUTA - Dati anagrafici</b>	Pisa 1833/ Firenze 1905
<b>MT - DATI TECNICI</b>	
<b>MTC - Materia e tecnica</b>	olio su tela
<b>MIS - MISURE</b>	
<b>MISU - Unita'</b>	NR
<b>MISA - Altezza</b>	12
<b>MISN - Lunghezza</b>	36.3
<b>CO - CONSERVAZIONE</b>	
<b>STC - STATO DI CONSERVAZIONE</b>	
<b>STCC - Stato di conservazione</b>	buono
<b>DA - DATI ANALITICI</b>	
<b>DES - DESCRIZIONE</b>	
<b>DESO - Indicazioni sull'oggetto</b>	casa colonica in un podere con alberi e pagliaio
<b>ISR - ISCRIZIONI</b>	
<b>ISRC - Classe di appartenenza</b>	documentaria

<b>ISRP - Posizione</b>	Firmato in basso a sinistra
<b>ISRI - Trascrizione</b>	Borrani
<b>NSC - Notizie storico-critiche</b>	<p>Di formazione accademica purista, allievo di Enrico Pollastrini, Borrani fu attratto, come la gran parte dei pittori suoi contemporanei, dai nascenti interessi nei confronti della pittura dal vero. Il precoce interesse nei confronti della natura e della luce lo portò a legarsi a Signorini e Cabianca intorno al 1853 e a dividere con loro le sperimentazioni sulla macchia. All'interesse nei confronti del rinnovamento della pittura in senso verista, si accompagnò un fervido patriottismo che lo portò ad arruolarsi nell'artiglieria toscana (come Signorini, Cecioni, Martelli) e in seguito a rinnovare la pittura di genere in tal direzione, creando alcune delle opere più caratteristiche del cenacolo comunemente noto come Scuola di Piagentina. Nei primissimi anni sessanta Borrani continuò a sperimentare la pittura di macchia a Montelupo e a San Marcello Pistoiese in compagnia di Sernesi. Con quest'ultimo, Signorini e Lega, fu tra i primissimi frequentatori della tenuta di Diego Martelli a Castiglioncello nonché tra i più arditi sperimentatori delle possibilità della nuova pittura, realizzando tavolette, dal tipico formato stretto e lungo, contraddistinte da un inconsueto taglio fotografico (come dimostra ad esempio "La chiesina di Sant'Andrea a Castiglioncello", coll. privata) e dalla giustapposizione di tarsie cromatiche luminosissime. Il dipinto in esame offre un esempio della felice stagione di Castiglioncello di Borrani, caratterizzata da una specifica attenzione alla luce che si addensa sul tetto, sul prato e tra le foglie. Il piccolo edificio colonico raffigurato, che si trovava nei pressi del podere Martelli, fu in anni successivi abitato dalla famiglia Panocchio il che lascia supporre che il titolo sia stato attribuito soltanto dopo l'esecuzione.</p>

## TU - CONDIZIONE GIURIDICA E VINCOLI

### ACQ - ACQUISIZIONE

<b>ACQT - Tipo di acquisizione</b>	acquisto
<b>ACQN - Nome</b>	Ditta Galardelli
<b>ACQD - Data acquisizione</b>	1917
<b>ACQL - Luogo acquisizione</b>	Firenze

### CDG - CONDIZIONE GIURIDICA

<b>CDGG - Indicazione generica</b>	proprietà dello Stato
<b>CDGS - Indicazione specifica</b>	Galleria Nazionale d'arte Moderna
<b>CDGI - Indirizzo</b>	Roma, viale Belle Arti 131

## DO - FONTI E DOCUMENTI DI RIFERIMENTO

### FTA - FOTOGRAFIE

<b>FTAX - Genere</b>	fotografie allegate
<b>FTAP - Tipo</b>	fotografia digitale
<b>FTAN - Codice identificativo</b>	sgnamrmH1030

### BIB - BIBLIOGRAFIA

<b>BIBX - Genere</b>	bibliografia specifica
<b>BIBA - Autore</b>	Vendita Sambalino
<b>BIBD - Anno di edizione</b>	1917
<b>BIBN - V., pp., nn.</b>	n. 69

**BIB - BIBLIOGRAFIA****BIBX - Genere** bibliografia specifica**BIBA - Autore** Colasanti**BIBD - Anno di edizione** 1923**BIBN - V., pp., nn.** p. 31**BIB - BIBLIOGRAFIA****BIBX - Genere** bibliografia specifica**BIBA - Autore** Fleres**BIBD - Anno di edizione** 1932**BIBN - V., pp., nn.** p. 20**BIB - BIBLIOGRAFIA****BIBX - Genere** bibliografia specifica**BIBA - Autore** Buscaroli**BIBD - Anno di edizione** 1935**BIBN - V., pp., nn.** p. 472**BIB - BIBLIOGRAFIA****BIBX - Genere** bibliografia specifica**BIBA - Autore** Bucarelli**BIBD - Anno di edizione** 1951**BIBN - V., pp., nn.** pp. 50, 82;**BIB - BIBLIOGRAFIA****BIBX - Genere** bibliografia specifica**BIBA - Autore** Carandente (a cura di)**BIBD - Anno di edizione** 1956**BIBN - V., pp., nn.** n.253, p.107**BIB - BIBLIOGRAFIA****BIBX - Genere** bibliografia specifica**BIBA - Autore** Maltese**BIBD - Anno di edizione** 1960**BIBN - V., pp., nn.** p. 190**BIBI - V., tavv., figg.** fig. 75**BIB - BIBLIOGRAFIA****BIBX - Genere** bibliografia specifica**BIBA - Autore** Durbè, Dini (a cura di)**BIBD - Anno di edizione** 1981**BIBN - V., pp., nn.** p. 60**BIB - BIBLIOGRAFIA****BIBX - Genere** bibliografia specifica**BIBA - Autore** Dini**BIBD - Anno di edizione** 1981**BIBN - V., pp., nn.** p. 238, n. 26**BIBI - V., tavv., figg.** tav. XI

**BIB - BIBLIOGRAFIA**

<b>BIBX - Genere</b>	bibliografia specifica
<b>BIBA - Autore</b>	Tonelli, Harth (a cura di)
<b>BIBD - Anno di edizione</b>	1986
<b>BIBN - V., pp., nn.</b>	p. 124, n.81

**BIB - BIBLIOGRAFIA**

<b>BIBX - Genere</b>	bibliografia specifica
<b>BIBA - Autore</b>	P. e F. Dini (a cura di)
<b>BIBD - Anno di edizione</b>	1990
<b>BIBN - V., pp., nn.</b>	p.171, n.20
<b>BIBI - V., tavv., figg.</b>	tav. 13.

**BIB - BIBLIOGRAFIA**

<b>BIBX - Genere</b>	bibliografia specifica
<b>BIBA - Autore</b>	Villari
<b>BIBD - Anno di edizione</b>	2006
<b>BIBN - V., pp., nn.</b>	n.3.7, p.118

**BIB - BIBLIOGRAFIA**

<b>BIBX - Genere</b>	bibliografia specifica
<b>BIBA - Autore</b>	Bietoletti
<b>BIBD - Anno di edizione</b>	2008
<b>BIBN - V., pp., nn.</b>	n.9, pp. 92-93;

**BIB - BIBLIOGRAFIA**

<b>BIBX - Genere</b>	bibliografia specifica
<b>BIBA - Autore</b>	Bietoletti
<b>BIBD - Anno di edizione</b>	2009
<b>BIBN - V., pp., nn.</b>	p. 104, n.23

**BIB - BIBLIOGRAFIA**

<b>BIBX - Genere</b>	bibliografia specifica
<b>BIBA - Autore</b>	Fusco, Marini Clarelli (a cura di)
<b>BIBD - Anno di edizione</b>	2011
<b>BIBN - V., pp., nn.</b>	p.308
<b>BIBI - V., tavv., figg.</b>	rip. p. 113

**MST - MOSTRE**

<b>MSTT - Titolo</b>	Collezione Sambalino
<b>MSTL - Luogo</b>	Firenze
<b>MSTD - Data</b>	1917

**MST - MOSTRE**

<b>MSTT - Titolo</b>	I Macchiaioli
<b>MSTL - Luogo</b>	Roma
<b>MSTD - Data</b>	1956

**MST - MOSTRE**

<b>MSTT - Titolo</b>	The Macchiaioli: Painters of Italian Life, 1850-1900
----------------------	--

<b>MSTL - Luogo</b>	Los Angeles
<b>MSTD - Data</b>	1986
<b>MST - MOSTRE</b>	
<b>MSTT - Titolo</b>	I Macchiaioli e la scuola di Castiglioncello
<b>MSTL - Luogo</b>	Rosignano Marittimo
<b>MSTD - Data</b>	1990
<b>MST - MOSTRE</b>	
<b>MSTT - Titolo</b>	Da Fattori a Corcos a Ghiglia: viaggio pittorico a Castiglioncello tra '800 e '900
<b>MSTL - Luogo</b>	Castiglioncello
<b>MSTD - Data</b>	2008
<b>MST - MOSTRE</b>	
<b>MSTT - Titolo</b>	The Macchiaioli, Italian Masters of Realism
<b>MSTL - Luogo</b>	Fukuyama-Tokyo
<b>MSTD - Data</b>	2009
<b>MST - MOSTRE</b>	
<b>MSTT - Titolo</b>	Arte in Italia dopo la fotografia 1850-2000
<b>MSTL - Luogo</b>	Roma
<b>MSTD - Data</b>	2011
<b>CM - COMPILAZIONE</b>	
<b>CMP - COMPILAZIONE</b>	
<b>CMPD - Data</b>	1995
<b>CMPN - Nome compilatore</b>	Osti Guerrazzi A. M.
<b>CMP - COMPILAZIONE</b>	
<b>CMPD - Data</b>	2011
<b>CMPN - Nome compilatore</b>	Piccioni, M.
<b>FUR - Funzionario responsabile</b>	Piantoni G.
<b>FUR - Funzionario responsabile</b>	Frezzotti, S.
<b>AN - ANNOTAZIONI</b>	
<b>OSS - Osservazioni</b>	Bibliografia specifica:- Collezione Sambalino, Impresa di vendita C. Galardelli, Firenze 1917, 1917, n. 69; - A. Colasanti, La Galleria Nazionale d'Arte Moderna in Roma, Milano-Roma 1923, p. 31; - U. Fleres, La Galleria Nazionale d'Arte Moderna in Roma, Roma 1932, p. 20; - R. Buscaroli, La pittura di paesaggio in Italia, Bologna 1935, p. 472; - P. Bucarelli, Galleria Nazionale d'Arte Moderna, pp. 50, 82;- I Macchiaioli, catalogo della mostra (Roma, Galleria Nazionale d'Arte Moderna), a cura di G. Carandente, Roma 1956, n.253, p.107.- C. Maltese, Storia dell'arte in Italia, 1785-1943, Torino 1960, p. 190, fig. 75; - Contributo a Borrani, catalogo della mostra (Firenze, Gabinetto Vieusseux), a cura di D. Durbé e P. Dini, Roma 1981, p. 60; - P. Dini, Odoardo Borrani, Firenze 1981, p. 238, n. 26, tav. XI; - The Macchiaioli: Painters of Italian Life, 1850-1900, catalogo della mostra (Los Angeles, The Frederick S. Wight art Gallery), a cura di E. Tonelli e K. Harth, Los Angeles 1986, p. 124, n.81;- I Macchiaioli e la scuola di Castiglioncello, catalogo della mostra (Rosignano Marittimo, Galleria Comunale d'Arte Moderna) a cura di P. e F. Dini, 1990, p.

171, n.20, tav. 13.- A. Villari, in Galleria Nazionale d'Arte Moderna, Le Collezioni, Il XIX secolo, a cura di E. Di Majo e M. Lafranconi, Milano 2006, n.3.7, p.118.- S. Bietoletti, Da Fattori a Corcos a Ghiglia: viaggio pittorico a Castiglioncello tra '800 e '900, catalogo della mostra (Castiglioncello, Castello Pasquini), a cura di F. Dini, Milano 2008, n.9, pp. 92-93;- S. Bietoletti, in The Macchiaioli, Italian Masters of Realism, catalogo della mostra (Fukuyama Museum of Art-Tokyo Metropolitan Teien Art Museum), a cura di F. Dini, Fukuyama-Tokyo 2009, p. 104, n.23;- Arte in Italia dopo la fotografia 1850-2000, catalogo della mostra (Roma, Galleria Nazionale d'Arte Moderna), a cura di M.A. Fusco e M.V. Marini Clarelli, Milano 2011, p. 308, rip. p. 113