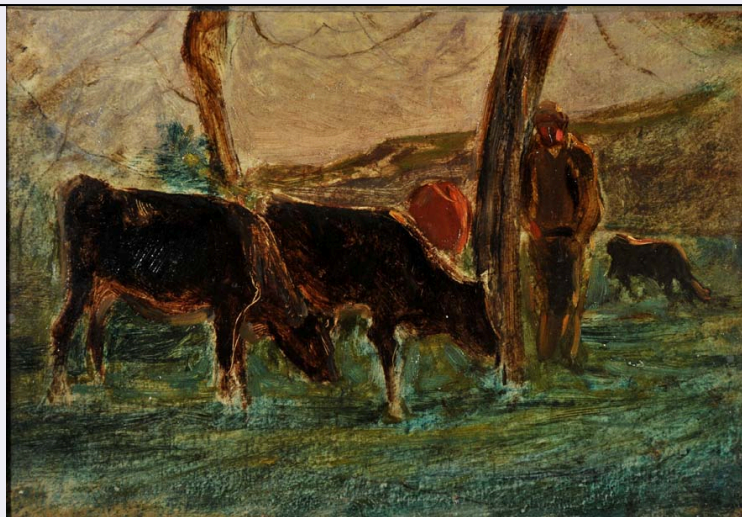


# SCHEDA



## CD - CODICI

TSK - Tipo di scheda OA

LIR - Livello di ricerca C

### NCT - CODICE UNIVOCO

NCTR - Codice regione 12

NCTN - Numero catalogo generale 00489461

ESC - Ente schedatore S51

ECP - Ente competente S51

## LC - LOCALIZZAZIONE

### PVC - LOCALIZZAZIONE GEOGRAFICO-AMMINISTRATIVA

PVCP - Provincia RM

PVCC - Comune Roma

### LDC - COLLOCAZIONE SPECIFICA

LDCT - Tipologia palazzo

LDCQ - Qualificazione espositivo

LDCN - Denominazione Galleria Nazionale d'Arte Moderna

LDCU - Denominazione spazio viabilistico viale Belle Arti 131

LDCS - Specifiche depositi

## UB - UBICAZIONE

### INV - INVENTARIO DI MUSEO O SOPRINTENDENZA

INVN - Numero 2870

## LA - ALTRE LOCALIZZAZIONI

TCL - Tipo di Localizzazione provenienza

### PRV - LOCALIZZAZIONE GEOGRAFICO-AMMINISTRATIVA

PRVP - Provincia Mi

PRVC - Comune Milano

### PRC - COLLOCAZIONE SPECIFICA

PRCD - Denominazione Botto Davide

**PRD - DATA**

PRDU - Data uscita	1928
--------------------	------

**OG - OGGETTO****OGT - OGGETTO**

OGTD - Definizione	dipinto
--------------------	---------

OGTV - Identificazione	opera isolata
------------------------	---------------

**SGT - SOGGETTO**

SGTI - Identificazione	paesaggio
------------------------	-----------

SGTT - Titolo	Il pascolo
---------------	------------

**DT - CRONOLOGIA****DTZ - CRONOLOGIA GENERICA**

DTZG - Secolo	XIX
---------------	-----

**DTS - CRONOLOGIA SPECIFICA**

DTSI - Da	1881
-----------	------

DTSV - Validita'	ca.
------------------	-----

DTSF - A	1881
----------	------

DTSL - Validita'	ca.
------------------	-----

DTM - Motivazione cronologia	analisi stilistica
------------------------------	--------------------

**AU - DEFINIZIONE CULTURALE****AUT - AUTORE**

AUTN - Nome scelto	Fontanesi Antonio
--------------------	-------------------

AUTA - Dati anagrafici	Milano 1814 - Milano 1886
------------------------	---------------------------

**MT - DATI TECNICI**

MTC - Materia e tecnica	olio su cartone
-------------------------	-----------------

**MIS - MISURE**

MISU - Unita'	NR
---------------	----

MISA - Altezza	24
----------------	----

MISL - Larghezza	34.5
------------------	------

**CO - CONSERVAZIONE****STC - STATO DI CONSERVAZIONE**

STCC - Stato di conservazione	buono
-------------------------------	-------

**DA - DATI ANALITICI****ISR - ISCRIZIONI**

ISRP - Posizione	verso,sinistra in alto,su carta azzurra incollata
------------------	---------------------------------------------------

ISRI - Trascrizione	Dipinto originale di Antonio Fontanesi / M. calderini - Bartolomeo Appendini
---------------------	------------------------------------------------------------------------------

**ISR - ISCRIZIONI**

ISRS - Tecnica di scrittura	a penna
-----------------------------	---------

ISRP - Posizione	sulla destra in alto
------------------	----------------------

ISRI - Trascrizione	Affermo che il dipinto a retro è opera / originale di Antonio Fontanesi / Alberto Falchetti
---------------------	---------------------------------------------------------------------------------------------

**ISR - ISCRIZIONI**

<b>ISRS - Tecnica di scrittura</b>	a penna
<b>ISRP - Posizione</b>	sotto verso il centro
<b>ISRI - Trascrizione</b>	Certifico io sottoscritto l'autenticità della firma del / Prof. M. Calderini e del Professore Comm. Alberto Falchetti / Bartolomeo Appendini

#### **STM - STEMMI, EMBLEMI, MARCHI**

<b>STMI - Identificazione</b>	timbro
<b>STMU - Quantita'</b>	1
<b>STMP - Posizione</b>	sotto verso il centro
<b>NSC - Notizie storico-critiche</b>	Come per "Il Po" e per "Montagna", l'autenticità dell'opera è garantita da Calderini e Falchetti. Il tema del pascolo, ampiamente trattato negli anni Sessanta e Settanta, è ripreso nell'ultimo periodo e trova riscontri in opere coeve come "Nel pascolo" del 1881 in una collezione privata torinese, soprattutto nella composizione dal punto di vista molto ravvicinato, con le mucche in primo piano che appaiono come delle silhouette scure e il trattamento del prato, dei tronchi e delle altre figure, resi con pennellate sommarie e tinte scure.

#### **TU - CONDIZIONE GIURIDICA E VINCOLI**

##### **ACQ - ACQUISIZIONE**

<b>ACQT - Tipo di acquisizione</b>	acquisto
<b>ACQN - Nome</b>	Botto Davide
<b>ACQD - Data acquisizione</b>	1928

##### **CDG - CONDIZIONE GIURIDICA**

<b>CDGG - Indicazione generica</b>	proprietà Stato
<b>CDGS - Indicazione specifica</b>	Galleria Nazionale d'Arte Moderna
<b>CDGI - Indirizzo</b>	viale Belle Arti 131

#### **DO - FONTI E DOCUMENTI DI RIFERIMENTO**

##### **FTA - FOTOGRAFIE**

<b>FTAX - Genere</b>	fotografie allegate
<b>FTAP - Tipo</b>	fotografia digitale
<b>FTAN - Codice identificativo</b>	sgnamrmG3600

##### **BIB - BIBLIOGRAFIA**

<b>BIBX - Genere</b>	bibliografia specifica
<b>BIBA - Autore</b>	Bucarelli
<b>BIBD - Anno di edizione</b>	1951
<b>BIBN - V., pp., nn.</b>	p.55

##### **BIB - BIBLIOGRAFIA**

<b>BIBX - Genere</b>	bibliografia specifica
<b>BIBA - Autore</b>	Bucarelli
<b>BIBD - Anno di edizione</b>	1973
<b>BIBN - V., pp., nn.</b>	p.139

##### **BIB - BIBLIOGRAFIA**

<b>BIBX - Genere</b>	bibliografia specifica
<b>BIBA - Autore</b>	Ursino

<b>BIBD - Anno di edizione</b>	2006
<b>BIBN - V., pp., nn.</b>	n.4.21, p. 145
<b>BIB - BIBLIOGRAFIA</b>	
<b>BIBX - Genere</b>	bibliografia specifica
<b>BIBA - Autore</b>	Fusco, Marini Clarelli
<b>BIBD - Anno di edizione</b>	2011
<b>BIBN - V., pp., nn.</b>	p.308
<b>BIBI - V., tavv., figg.</b>	rip. p. 116
<b>MST - MOSTRE</b>	
<b>MSTT - Titolo</b>	Antonio Fontanesi
<b>MSTL - Luogo</b>	Reggio Emilia
<b>MSTD - Data</b>	1949
<b>MST - MOSTRE</b>	
<b>MSTT - Titolo</b>	Arte in Italia dopo la fotografia 1850-2000
<b>MSTL - Luogo</b>	Roma
<b>MSTD - Data</b>	2011
<b>CM - COMPILAZIONE</b>	
<b>CMP - COMPILAZIONE</b>	
<b>CMPD - Data</b>	1995
<b>CMPN - Nome compilatore</b>	Biscaglia M.
<b>CMP - COMPILAZIONE</b>	
<b>CMPD - Data</b>	2011
<b>CMPN - Nome compilatore</b>	Piccioni, M.
<b>FUR - Funzionario responsabile</b>	Piantoni G.
<b>FUR - Funzionario responsabile</b>	Frezzotti, S.
<b>AN - ANNOTAZIONI</b>	
<b>OSS - Osservazioni</b>	Bibliografia specifica:- P. Bucarelli, Galleria Nazionale d'Arte Moderna, Roma 1951, p.55; - P. Bucarelli, Galleria Nazionale d'Arte Moderna, Roma 1973, p.139;- M. Ursino, Galleria Nazionale d'Arte Moderna. Le collezioni. Il XIX secolo, a cura di E. Di Majo, M. Lafranconi, Milano 2006, n.4.21, p. 145;- Arte in Italia dopo la fotografia 1850-2000, catalogo della mostra (Roma, Galleria Nazionale d'Arte Moderna), a cura di M. A. Fusco, M.V.Marini Clarelli, Milano 2011, rip. p. 116, p.308.