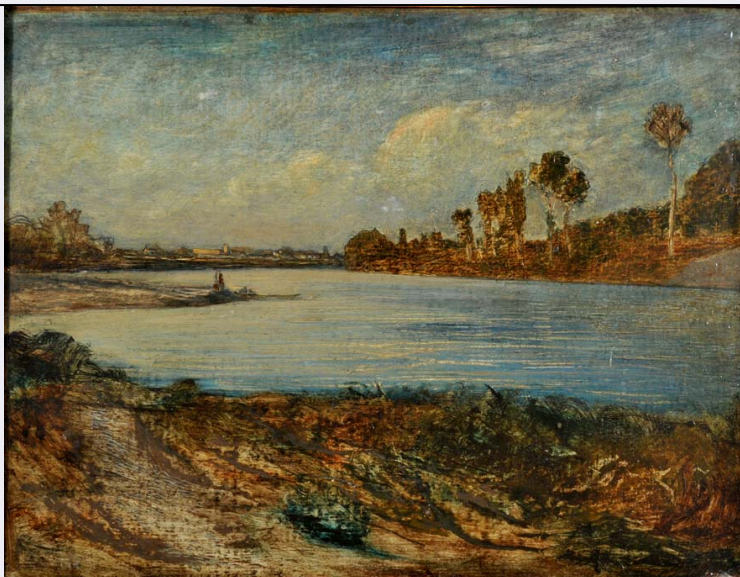


SCHEDA



CD - CODICI

TSK - Tipo di scheda	OA
LIR - Livello di ricerca	C
NCT - CODICE UNIVOCO	
NCTR - Codice regione	12
NCTN - Numero catalogo generale	00489464
ESC - Ente schedatore	S51
ECP - Ente competente	S51

LC - LOCALIZZAZIONE

PVC - LOCALIZZAZIONE GEOGRAFICO-AMMINISTRATIVA

PVCP - Provincia	RM
PVCC - Comune	Roma

LDC - COLLOCAZIONE SPECIFICA

LDCT - Tipologia	palazzo
LDCQ - Qualificazione	espositivo
LDCN - Denominazione	Galleria Nazionale d'Arte Moderna
LDCU - Denominazione spazio viabilistico	viale Belle Arti 131
LDCS - Specifiche	depositi

UB - UBICAZIONE

INV - INVENTARIO DI MUSEO O SOPRINTENDENZA

INVN - Numero	2869
---------------	------

LA - ALTRE LOCALIZZAZIONI

TCL - Tipo di Localizzazione	provenienza
------------------------------	-------------

PRV - LOCALIZZAZIONE GEOGRAFICO-AMMINISTRATIVA

PRVP - Provincia	Mi
PRVC - Comune	Milano

PRC - COLLOCAZIONE SPECIFICA

PRCD - Denominazione	Botto Davide
PRD - DATA	
PRDU - Data uscita	1928
OG - OGGETTO	
OGT - OGGETTO	
OGTD - Definizione	dipinto
OGTV - Identificazione	opera isolata
SGT - SOGGETTO	
SGTI - Identificazione	paesaggio
SGTT - Titolo	Il Po
DT - CRONOLOGIA	
DTZ - CRONOLOGIA GENERICA	
DTZG - Secolo	XIX
DTS - CRONOLOGIA SPECIFICA	
DTSI - Da	1880
DTSV - Validita'	ca.
DTSF - A	1880
DTSL - Validita'	ca.
DTM - Motivazione cronologia	analisi stilistica
AU - DEFINIZIONE CULTURALE	
AUT - AUTORE	
AUTN - Nome scelto	Fontanesi Antonio
AUTA - Dati anagrafici	Milano 1814 - Milano 1886
MT - DATI TECNICI	
MTC - Materia e tecnica	olio su cartone
MIS - MISURE	
MISU - Unita'	NR
MISA - Altezza	24.5
MISL - Larghezza	32.5
CO - CONSERVAZIONE	
STC - STATO DI CONSERVAZIONE	
STCC - Stato di conservazione	buono
DA - DATI ANALITICI	
ISR - ISCRIZIONI	
ISRP - Posizione	a tergo in alto al centro
ISRI - Trascrizione	Schizzo autenti di A. Fontanesi/ per autenticazione M.Calderini
ISR - ISCRIZIONI	
ISRP - Posizione	sotto a sinistra
ISRI - Trascrizione	Idem per autenticazione / Alberto Falchetti Certifico io sottoscritto l'autenticità della sovrapposta firma del / Professor M. Calderini e della sovrapposta firma del Signor Prof. Comm. Alberto Falchetti / Bartolomeo Appendini

NSC - Notizie storico-critiche

Il dipinto fa parte di un gruppo di tre oli su cartone (cfr. inv.2870 e 2871) provenienti dalla stessa collezione (Davide Botto, 1928) e di analoghe dimensioni, non firmati e non datati. L'attribuzione a Fontanesi è garantita dalla certificazione di autenticità apposta su ciascun dipinto da parte di Marco Calderini (allievo di Fontanesi e autore della prima monografia a lui dedicata del 1901), Alberto Falchetti (Caluso, 1878- 1951, pittore). Nonostante nessuna delle opere sia datata, firmata o documentata, le opere possono verosimilmente essere eseguite nell'ultimo periodo di vita dell'artista, trovando dei paralleli stilistici con dipinti noti, caratterizzati da un luminismo ancora più accentuato e allucinato accompagnato da una materia molto spessa e rilevava, e uno sfaldarsi di forme che sfiora esiti informali. In tale periodo Fontanesi, infatti, ormai malato, continuava a dipingere nei pressi di Torino, ritornando nei luoghi frequentati all'epoca dell'insegnamento all'Accademia Albertina, dal 1869, sulle rive del Po, come testimoniano ad esempio due dipinti della Galleria d'Arte Moderna di Torino, "Tramonto sul Po a San Mauro", del 1880 e il piccolo dipinto "Sul Po" databile 1881 ca. e "Sulle rive del Po a Torino", alla Galleria d'Arte Moderna Ricci Oddi di Piacenza, probabilmente la veduta più prossima a quella in esame. Questa è caratterizzata da un punto di vista della scena che muove dal basso verso l'alto, e da una sintesi formale e cromatica che distilla le sperimentazioni giovanili, soprattutto apprezzabile nella superficie dell'acqua realizzata con ampie e decise pennellate.

TU - CONDIZIONE GIURIDICA E VINCOLI**ACQ - ACQUISIZIONE**

ACQT - Tipo di acquisizione acquisto

ACQN - Nome Botto Davide

ACQD - Data acquisizione 1928

CDG - CONDIZIONE GIURIDICA

CDGG - Indicazione generica proprietà Stato

CDGS - Indicazione specifica Galleria Nazionale d'Arte Moderna

CDGI - Indirizzo viale Belle Arti 131

DO - FONTI E DOCUMENTI DI RIFERIMENTO**FTA - FOTOGRAFIE**

FTAX - Genere fotografie allegate

FTAP - Tipo fotografia digitale

FTAN - Codice identificativo sgnamrmG3602

BIB - BIBLIOGRAFIA

BIBX - Genere bibliografia specifica

BIBA - Autore Bucarelli

BIBD - Anno di edizione 1951

BIBN - V., pp., nn. p.55

BIB - BIBLIOGRAFIA

BIBX - Genere bibliografia specifica

BIBA - Autore Bucarelli

BIBD - Anno di edizione 1973

BIBN - V., pp., nn.	p.139
BIB - BIBLIOGRAFIA	
BIBX - Genere	bibliografia specifica
BIBA - Autore	Ursino
BIBD - Anno di edizione	2006
BIBN - V., pp., nn.	n. 4.20, p. 145.
BIB - BIBLIOGRAFIA	
BIBX - Genere	bibliografia specifica
BIBA - Autore	Fusco, Marini Clarelli (a cura di)
BIBD - Anno di edizione	2011
BIBN - V., pp., nn.	p. 308
BIBI - V., tavv., figg.	rip. p. 115
MST - MOSTRE	
MSTT - Titolo	Antonio Fontanesi
MSTL - Luogo	Reggio Emilia
MSTD - Data	1949
MST - MOSTRE	
MSTT - Titolo	Arte in Italia dopo la fotografia 1850-200
MSTL - Luogo	Roma
MSTD - Data	2011
CM - COMPILAZIONE	
CMP - COMPILAZIONE	
CMPD - Data	1995
CMPN - Nome compilatore	Biscaglia M.
CMP - COMPILAZIONE	
CMPD - Data	2011
CMPN - Nome compilatore	Piccioni, M.
FUR - Funzionario responsabile	Piantoni G.
FUR - Funzionario responsabile	Frezzotti, S.
AN - ANNOTAZIONI	
OSS - Osservazioni	Bibliografia specifica:- P. Bucarelli, Galleria Nazionale d'Arte Moderna, Roma 1951, p.55; - P. Bucarelli, Galleria Nazionale d'Arte Moderna, Roma 1973, p.139;- M. Ursino, Galleria Nazionale d'Arte Moderna. Le collezioni. Il XIX secolo, a cura di E. Di Majo, M. Lafranconi, Milano 2006, n. 4.20, p. 145.- F. Bonetti, "...allora non d'altro si condigliava che la fotografia". Artisti e accademie alla prova della fotografia (1850-1880), in Arte in Italia dopo la fotografia 1850-2000, catalogo della mostra (Roma, Galleria Nazionale d'Arte Moderna), a cura di M. A. Fusco, M.V. Marini Clarelli, Milano 2011, rip. p. 115.