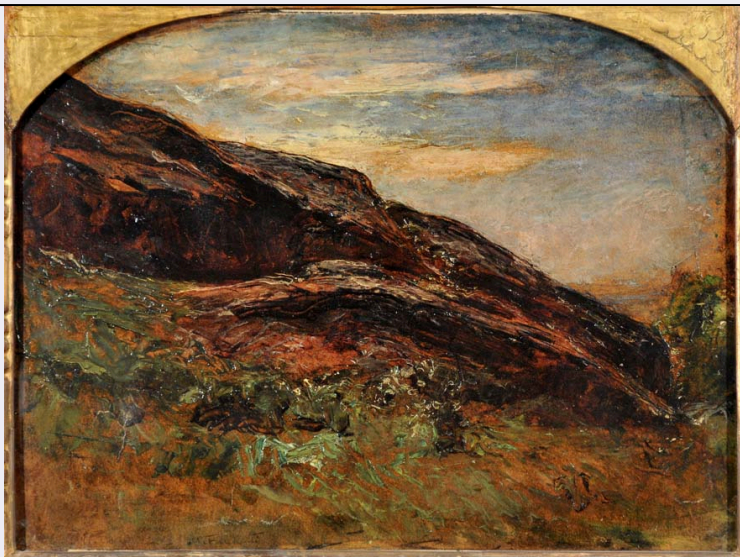


SCHEDA



CD - CODICI

TSK - Tipo di scheda OA

LIR - Livello di ricerca C

NCT - CODICE UNIVOCO

NCTR - Codice regione 12

NCTN - Numero catalogo generale 00489465

ESC - Ente schedatore S51

ECP - Ente competente S51

LC - LOCALIZZAZIONE

PVC - LOCALIZZAZIONE GEOGRAFICO-AMMINISTRATIVA

PVCP - Provincia RM

PVCC - Comune Roma

LDC - COLLOCAZIONE SPECIFICA

LDCT - Tipologia palazzo

LDCQ - Qualificazione espositivo

LDCN - Denominazione Galleria Nazionale d'Arte Moderna

LDCU - Denominazione spazio viabilistico viale Belle Arti 131

LDCS - Specifiche depositi

UB - UBICAZIONE

INV - INVENTARIO DI MUSEO O SOPRINTENDENZA

INVN - Numero 2871

LA - ALTRE LOCALIZZAZIONI

TCL - Tipo di Localizzazione provenienza

PRV - LOCALIZZAZIONE GEOGRAFICO-AMMINISTRATIVA

PRVP - Provincia Mi

PRVC - Comune Milano

PRC - COLLOCAZIONE SPECIFICA

PRCD - Denominazione	Botto Davide
PRD - DATA	
PRDU - Data uscita	1928
OG - OGGETTO	
OGT - OGGETTO	
OGTD - Definizione	dipinto
OGTV - Identificazione	opera isolata
SGT - SOGGETTO	
SGTI - Identificazione	paesaggio
SGTT - Titolo	Montagna
DT - CRONOLOGIA	
DTZ - CRONOLOGIA GENERICA	
DTZG - Secolo	XIX
DTS - CRONOLOGIA SPECIFICA	
DTSI - Da	1881
DTSV - Validita'	ca.
DTSF - A	1881
DTSL - Validita'	ca.
DTM - Motivazione cronologia	analisi stilistica
AU - DEFINIZIONE CULTURALE	
AUT - AUTORE	
AUTN - Nome scelto	Fontanesi Antonio
AUTA - Dati anagrafici	Milano 1814 - Milano 1886
MT - DATI TECNICI	
MTC - Materia e tecnica	olio su cartone
MIS - MISURE	
MISU - Unita'	NR
MISA - Altezza	24.5
MISL - Larghezza	35.5
CO - CONSERVAZIONE	
STC - STATO DI CONSERVAZIONE	
STCC - Stato di conservazione	buono
DA - DATI ANALITICI	
ISR - ISCRIZIONI	
ISRP - Posizione	in basso a sinistra
ISRI - Trascrizione	T. Fontanesi / M. Calderini A.Falchetti
ISR - ISCRIZIONI	
ISRS - Tecnica di scrittura	a penna
ISRP - Posizione	tergo
ISRI - Trascrizione	Opera che dichiaro del Fontanesi / Follini Carlo Attesto io sottoscritto l'autenticità della firma del Professor M. Calderini e del Prof. Comm. A Falchetti apposta in calce al dipinto qui a tergo incollato./ Bartolomeo Appendini

STM - STEMMI, EMBLEMI, MARCHI

STMI - Identificazione	timbro
STMU - Quantita'	1
STMP - Posizione	tergo

STM - STEMMI, EMBLEMI, MARCHI

STMI - Identificazione	cartellino
STMU - Quantita'	1
STMP - Posizione	tergo
STMD - Descrizione	cartellino a stampa della mostra di Fontanesi a Reggio Emilia

NSC - Notizie storico-critiche	<p>Oltre alla autentica di Calderini e Falchetti, la paternità fontanesiana dell'opera è garantita anche da Carlo Follini (Domodossola, 1848-1938, altro allievo di Fontanesi). Il paesaggio montano, che rammenta quelli prodotti durante il soggiorno a Ginevra del 1850-54, è riproposto durante la permanenza presso il Lago Maggiore, dove Fontanesi, per motivi di salute, trascorreva l'estate del 1881, soggiorno in cui dipinse alcune vedute di grande impatto come "Sul Lago Maggiore" (Torino, Galleria d'Arte Moderna), in cui il profilo montano è molto vicino a quello del dipinto in esame. Anche in questa opera - dove l'artista opta per una forma centinata del supporto tipica di alcune opere di gioventù - come nelle altre, si ritrovano tutti gli elementi specifici del linguaggio dell'ultimo Fontanesi, in cui la trasfigurazione del dato naturale raggiunge risultati parossistici di smaterializzazione di forte impronta simbolica.</p>
---------------------------------------	--

TU - CONDIZIONE GIURIDICA E VINCOLI**ACQ - ACQUISIZIONE**

ACQT - Tipo di acquisizione	acquisto
ACQN - Nome	Botto Davide
ACQD - Data acquisizione	1928

CDG - CONDIZIONE GIURIDICA

CDGG - Indicazione generica	proprietà Stato
CDGS - Indicazione specifica	Galleria Nazionale d'Arte Moderna
CDGI - Indirizzo	viale Belle Arti 131

DO - FONTI E DOCUMENTI DI RIFERIMENTO**FTA - FOTOGRAFIE**

FTAX - Genere	fotografie allegate
FTAP - Tipo	fotografia digitale
FTAN - Codice identificativo	sgnamrmG3601

BIB - BIBLIOGRAFIA

BIBX - Genere	bibliografia specifica
BIBA - Autore	Ursino
BIBD - Anno di edizione	2006
BIBN - V., pp., nn.	n. 4.19, p. 145.

BIB - BIBLIOGRAFIA

BIBX - Genere	bibliografia specifica
----------------------	------------------------

BIBA - Autore	Bucarelli
BIBD - Anno di edizione	1973
BIBN - V., pp., nn.	p.139
BIB - BIBLIOGRAFIA	
BIBX - Genere	bibliografia specifica
BIBA - Autore	Bucarelli
BIBD - Anno di edizione	1951
BIBN - V., pp., nn.	p.55
BIB - BIBLIOGRAFIA	
BIBX - Genere	bibliografia specifica
BIBA - Autore	Fusco, Marini Clarelli (a cura di)
BIBD - Anno di edizione	2011
BIBN - V., pp., nn.	p.308
MST - MOSTRE	
MSTT - Titolo	Antonio Fontanesi
MSTL - Luogo	Reggio Emilia
MSTD - Data	1949
MST - MOSTRE	
MSTT - Titolo	Arte in Italia dopo la fotografia. 1850-2000
MSTL - Luogo	Roma
MSTD - Data	2011
CM - COMPILAZIONE	
CMP - COMPILAZIONE	
CMPD - Data	1995
CMPN - Nome compilatore	Biscaglia M.
CMP - COMPILAZIONE	
CMPD - Data	2011
CMPN - Nome compilatore	Piccioni, M.
FUR - Funzionario responsabile	Piantoni G.
FUR - Funzionario responsabile	Frezzotti, S.
AN - ANNOTAZIONI	
OSS - Osservazioni	Bibliografia specifica:- P. Bucarelli, Galleria Nazionale d'Arte Moderna, Roma 1951, p.55; - P. Bucarelli, Galleria Nazionale d'Arte Moderna, Roma 1973, p.139;- M. Ursino, Galleria Nazionale d'Arte Moderna. Le collezioni. Il XIX secolo, a cura di E. Di Majo, M. Lafranconi, Milano 2006, n. 4.19, p. 145.- Arte in Italia dopo la fotografia. 1850-2000, catalogo della mostra (Roma, Galleria Nazionale d'Arte Moderna), a cura di M.A.Fusco e M.V.Marini Clarelli, Milano 2011, p. 308.