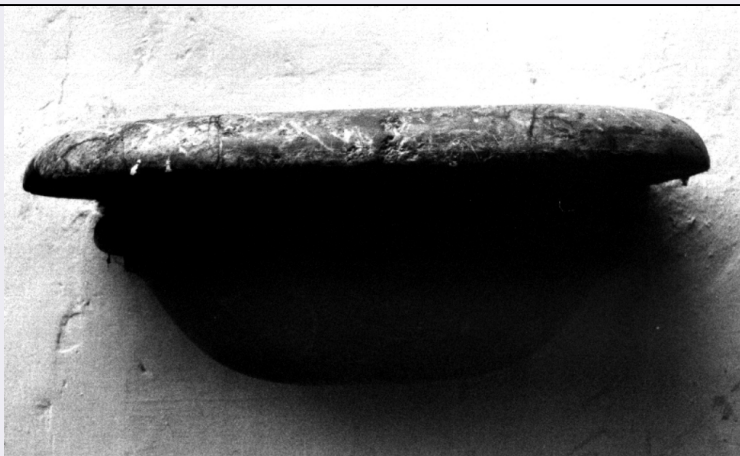


SCHEDA



CD - CODICI

TSK - Tipo di scheda OA

LIR - Livello di ricerca C

NCT - CODICE UNIVOCO

NCTR - Codice regione 10

NCTN - Numero catalogo generale 00016470

ESC - Ente schedatore S38

ECP - Ente competente S38

LC - LOCALIZZAZIONE

PVC - LOCALIZZAZIONE GEOGRAFICO-AMMINISTRATIVA

PVCP - Provincia PG

PVCC - Comune Perugia

LDC - COLLOCAZIONE SPECIFICA

LDCT - Tipologia palazzo

LDCQ - Qualificazione comunale

LDCN - Denominazione Palazzo dei Priori

LDCC - Complesso monumentale di appartenenza Palazzo dei Priori

LDCU - Denominazione spazio viabilistico Corso Vannucci 19 - 06100 Perugia

LDCM - Denominazione raccolta Galleria Nazionale dell'Umbria

LDCS - Specifiche esposto sala 31

UB - UBICAZIONE

INV - INVENTARIO DI MUSEO O SOPRINTENDENZA

INVN - Numero 414

INVD - Data 1918

LA - ALTRE LOCALIZZAZIONI

TCL - Tipo di Localizzazione luogo di provenienza

PRV - LOCALIZZAZIONE GEOGRAFICO-AMMINISTRATIVA

PRVP - Provincia	PG
PRVC - Comune	Perugia
PRC - COLLOCAZIONE SPECIFICA	
PRCT - Tipologia	chiesa
PRCQ - Qualificazione	agostiniana
PRCD - Denominazione	chiesa dei Santi Filippo e Giacomo (detta anche Sant'Agostino)
PRCC - Complesso monumentale di appartenenza	convento di Sant'Agostino
PRCS - Specifiche	altare di S.Anna
PRD - DATA	
PRDI - Data ingresso	sec. XVI
PRDU - Data uscita	sec. XIX inizio
LA - ALTRE LOCALIZZAZIONI	
TCL - Tipo di Localizzazione	luogo di provenienza
PRV - LOCALIZZAZIONE GEOGRAFICO-AMMINISTRATIVA	
PRVP - Provincia	PG
PRVC - Comune	Perugia
PRC - COLLOCAZIONE SPECIFICA	
PRCT - Tipologia	abbazia
PRCQ - Qualificazione	olivetana
PRCD - Denominazione	abbazia di Montemorcino Nuovo
PRCC - Complesso monumentale di appartenenza	abbazia di Montemorcino Nuovo
PRCM - Denominazione raccolta	Accademia di Belle Arti
PRD - DATA	
PRDI - Data ingresso	1813
PRDU - Data uscita	1878
OG - OGGETTO	
OGT - OGGETTO	
OGTD - Definizione	dipinto
OGTV - Identificazione	opera isolata
SGT - SOGGETTO	
SGTI - Identificazione	nascita di Maria Vergine
DT - CRONOLOGIA	
DTZ - CRONOLOGIA GENERICA	
DTZG - Secolo	sec. XVI
DTZS - Frazione di secolo	seconda metà
DTS - CRONOLOGIA SPECIFICA	
DTSI - Da	1561
DTSF - A	1561
DTM - Motivazione cronologia	data

DTM - Motivazione cronologia	bibliografia
-------------------------------------	--------------

AU - DEFINIZIONE CULTURALE

AUT - AUTORE

AUTN - Nome scelto	Doni Dono
AUTA - Dati anagrafici	1500 ca./ post 1563
AUTS - Riferimento all'autore	attribuito
AUTR - Riferimento all'intervento	esecutore
AUTM - Motivazione dell'attribuzione	analisi stilistica
AUTM - Motivazione dell'attribuzione	bibliografia
AUTH - Sigla per citazione	00000039

AAT - Altre attribuzioni	Sebastiano Luciani detto del Piombo
---------------------------------	-------------------------------------

CMM - COMMITTENZA

CMMN - Nome	arte dei ciabattini o dei calzolai
CMMD - Data	1561 ca.
CMMF - Fonte	termine "cerdones" presente nella perduta predella

MT - DATI TECNICI

MTC - Materia e tecnica	tavola/ pittura a olio
--------------------------------	------------------------

MIS - MISURE

MISU - Unita'	NR
MISA - Altezza	243.5
MISL - Larghezza	168

CO - CONSERVAZIONE

STC - STATO DI CONSERVAZIONE

STCC - Stato di conservazione	cattivo
STCS - Indicazioni specifiche	diffuse lacune nel testo pittorico

RS - RESTAURI

RST - RESTAURI

RSTD - Data	1947/ 1948
RSTE - Ente responsabile	BSAE dell'Umbria-Perugia
RSTN - Nome operatore	Tabacchioni G.

DA - DATI ANALITICI

DES - DESCRIZIONE

DESO - Indicazioni sull'oggetto	Tavola rettangolare, doveva avere anche una predella con la seguente iscrizione: CERDONUM SOCIETAS MDLXI KL. MAI e le figure di Sant'Agostino e San Crispiano .
DESS - Indicazioni sul soggetto	Soggetti sacri: nascita di Maria Vergine. Personaggi: Sant'Anna; Madonna. Figure: donne; angelo.
	La tavola, originariamente si trovava nella chiesa del convento di Sant'Agostino, forse in seguito alle trasformazioni di epoca

NSC - Notizie storico-critiche

neoclassica subite dalla chiesa, l'opera venne trasportata nell'Accademia di Belle Arti nel 1802. Le fonti dicono che questa tavola aveva anche una predella, oggi perduta. Oltre ai ricordi raffaellesco-michelangioleschi presenti nelle donne e nell'angelo in alto, si individuano nella veduta della cameretta illuminata, posta dietro a quella dove avviene l'episodio principale, precoci anticipazioni manieristiche fiorentine, che si ritroveranno nello Studiolo.

TU - CONDIZIONE GIURIDICA E VINCOLI**CDG - CONDIZIONE GIURIDICA****CDGG - Indicazione generica**

proprietà Ente religioso cattolico

CDGS - Indicazione specifica

Padri Agostiniani di Perugia (?)

CDGI - Indirizzo

Corso Garibaldi - 06100 Perugia

DO - FONTI E DOCUMENTI DI RIFERIMENTO**FTA - FOTOGRAFIE****FTAX - Genere**

documentazione allegata

FTAP - Tipo

fotografia digitale

FTAN - Codice identificativo

SBAPSAE PG16470

FTA - FOTOGRAFIE**FTAX - Genere**

documentazione allegata

FTAP - Tipo

fotografia colore

FTAN - Codice identificativo

SBSAE PG16470a

FNT - FONTI ARCHIVISTICHE**FNTP - Tipo**

volume manoscritto

FNTA - Autore

Giappessi G.

FNTT - Denominazione

Liber diversorum

FNTD - Data

sec. XVIII inizio

FNTF - Foglio/Carta

p.266

FNTN - Nome archivio

Archivio PP. Agostiniani di Perugia

FNT - FONTI ARCHIVISTICHE**FNTP - Tipo**

inventario

FNTT - Denominazione

Inventario della Regia Pinacoteca Vannucci

FNTD - Data

1918

FNTF - Foglio/Carta

pp.177-178

FNTN - Nome archivio

PG/ BSAE GNU_Direzione

BIB - BIBLIOGRAFIA**BIBX - Genere**

bibliografia specifica

BIBA - Autore

Santi F.

BIBD - Anno di edizione

1985

BIBN - V., pp., nn.

p.188

BIBI - V., tavv., figg.

t.190

BIBH - Sigla per citazione

00001019

BIB - BIBLIOGRAFIA**BIBX - Genere**

bibliografia specifica

BIBA - Autore	Mancini F.F.
BIBD - Anno di edizione	1988
BIBN - V., pp., nn.	v.I, pp.369-386
BIBH - Sigla per citazione	00001108
CM - COMPILAZIONE	
CMP - COMPILAZIONE	
CMPD - Data	1988
CMPN - Nome compilatore	D'Alessandro A.
FUR - Funzionario responsabile	Garibaldi V.
RVM - TRASCRIZIONE PER MEMORIZZAZIONE	
RVMD - Data registrazione	1996
RVMN - Nome revisore	Sargentini C.
AGG - AGGIORNAMENTO	
AGGD - Data	2006
AGGN - Nome revisore	ARTPAST/ Sargentini C.