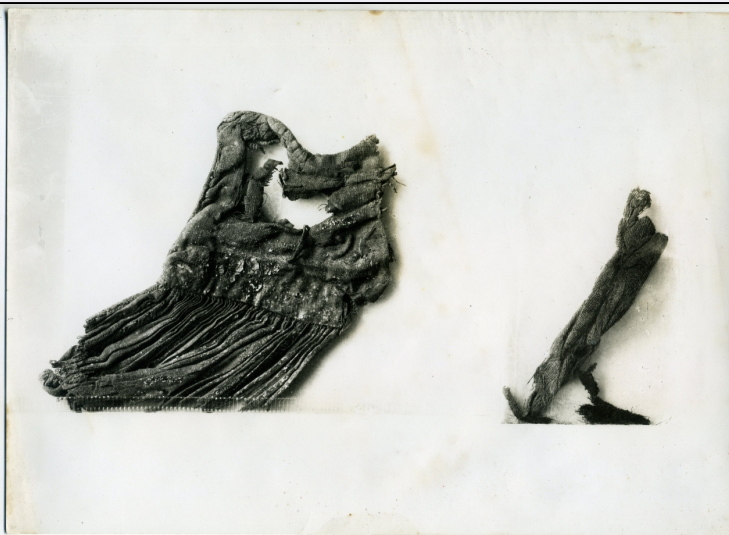


# SCHEDA



## CD - CODICI

TSK - Tipo di scheda OA

LIR - Livello di ricerca C

### NCT - CODICE UNIVOCO

NCTR - Codice regione 10

NCTN - Numero catalogo generale 00016535

ESC - Ente schedatore S38

ECP - Ente competente S38

## LC - LOCALIZZAZIONE

### PVC - LOCALIZZAZIONE GEOGRAFICO-AMMINISTRATIVA

PVCP - Provincia PG

PVCC - Comune Spoleto

PVCL - Localita' ?

### LDC - COLLOCAZIONE SPECIFICA

LDCN - Denominazione ?

LDCS - Specifiche non si hanno ulteriori specifiche

## UB - UBICAZIONE

### INV - INVENTARIO DI MUSEO O SOPRINTENDENZA

INVN - Numero 482

INVD - Data 1918

## LA - ALTRE LOCALIZZAZIONI

TCL - Tipo di Localizzazione luogo di provenienza

### PRV - LOCALIZZAZIONE GEOGRAFICO-AMMINISTRATIVA

PRVP - Provincia PG

PRVC - Comune Perugia

### PRC - COLLOCAZIONE SPECIFICA

PRCT - Tipologia chiesa

PRCQ - Qualificazione conventuale francescana

<b>PRCD - Denominazione</b>	chiesa di San Francesco al Prato
<b>PRCC - Complesso monumentale di appartenenza</b>	convento di San Francesco al Prato
<b>PRCS - Specifiche</b>	Cappella Baldeschi
<b>LA - ALTRE LOCALIZZAZIONI</b>	
<b>TCL - Tipo di Localizzazione</b>	luogo di provenienza
<b>PRV - LOCALIZZAZIONE GEOGRAFICO-AMMINISTRATIVA</b>	
<b>PRVP - Provincia</b>	PG
<b>PRVC - Comune</b>	Perugia
<b>PRC - COLLOCAZIONE SPECIFICA</b>	
<b>PRCT - Tipologia</b>	chiesa
<b>PRCQ - Qualificazione</b>	conventuale francescana
<b>PRCD - Denominazione</b>	chiesa di San Francesco al Prato
<b>PRCC - Complesso monumentale di appartenenza</b>	convento di San Francesco al Prato
<b>PRCS - Specifiche</b>	coro
<b>PRD - DATA</b>	
<b>PRDI - Data ingresso</b>	sec. XVIII seconda metà
<b>PRDU - Data uscita</b>	1863
<b>OG - OGGETTO</b>	
<b>OGT - OGGETTO</b>	
<b>OGTD - Definizione</b>	dipinto
<b>OGTV - Identificazione</b>	opera isolata
<b>SGT - SOGGETTO</b>	
<b>SGTI - Identificazione</b>	Giudizio Universale
<b>DT - CRONOLOGIA</b>	
<b>DTZ - CRONOLOGIA GENERICA</b>	
<b>DTZG - Secolo</b>	sec. XVI
<b>DTS - CRONOLOGIA SPECIFICA</b>	
<b>DTSI - Da</b>	1550
<b>DTSV - Validita'</b>	ca.
<b>DTSE - A</b>	1560
<b>DTSL - Validita'</b>	ca.
<b>DTM - Motivazione cronologia</b>	bibliografia
<b>AU - DEFINIZIONE CULTURALE</b>	
<b>AUT - AUTORE</b>	
<b>AUTN - Nome scelto</b>	Doni Dono
<b>AUTA - Dati anagrafici</b>	1500 ca./ post 1563
<b>AUTS - Riferimento all'autore</b>	attribuito
<b>AUTR - Riferimento all'intervento</b>	esecutore

<b>AUTM - Motivazione dell'attribuzione</b>	bibliografia
<b>AUTH - Sigla per citazione</b>	00000039
<b>MT - DATI TECNICI</b>	
<b>MTC - Materia e tecnica</b>	tavola/ pittura a olio
<b>MIS - MISURE</b>	
<b>MISU - Unita'</b>	NR
<b>MISA - Altezza</b>	386
<b>MISL - Larghezza</b>	249
<b>FRM - Formato</b>	centinato
<b>CO - CONSERVAZIONE</b>	
<b>STC - STATO DI CONSERVAZIONE</b>	
<b>STCC - Stato di conservazione</b>	mediocre
<b>STCS - Indicazioni specifiche</b>	Materia pittorica consunta.
<b>RS - RESTAURI</b>	
<b>RST - RESTAURI</b>	
<b>RSTD - Data</b>	2001-2004
<b>RSTE - Ente responsabile</b>	BSAE dell'Umbria-Perugia
<b>RSTN - Nome operatore</b>	Coo.Be.C.
<b>RSTR - Ente finanziatore</b>	BSAE dell'Umbria-Perugia
<b>DA - DATI ANALITICI</b>	
<b>DES - DESCRIZIONE</b>	
<b>DESO - Indicazioni sull'oggetto</b>	Dipinto su tavola centinata.
<b>DESS - Indicazioni sul soggetto</b>	Personaggi: San Michele Arcangelo; Dio Padre. Attributi: (San Michele Arcangelo) lancia. Figure: demonio; dannati; beati; angeli.
<b>NSC - Notizie storico-critiche</b>	La tavola proviene dalla chiesa di S. Francesco al Prato: nel XVII secolo era collocata nella cappella Baldeschi, successivamente fu spostata nel coro; con le demaniazioni del 1863 entrò in Pinacoteca. Come nelle altre opere eseguite da Dono Doni nel sesto decennio, vi si notano elementi ispirati al monumentalismo michelangiolesco, conosciuto attraverso Giorgio Vasari; nel soggetto si riscontrano, tuttavia, anche influssi nordicizzanti, probabilmente noti attraverso incisioni di Bosch e Bruegel.
<b>TU - CONDIZIONE GIURIDICA E VINCOLI</b>	
<b>CDG - CONDIZIONE GIURIDICA</b>	
<b>CDGG - Indicazione generica</b>	proprietà Stato
<b>CDGS - Indicazione specifica</b>	Ministero per i Beni e le Attività Culturali
<b>CDGI - Indirizzo</b>	Corso Vannucci 19 - 06100 Perugia
<b>DO - FONTI E DOCUMENTI DI RIFERIMENTO</b>	
<b>FTA - FOTOGRAFIE</b>	
<b>FTAX - Genere</b>	documentazione allegata

<b>FTAP - Tipo</b>	diapositiva colore
<b>FTAN - Codice identificativo</b>	SBSAE PG GNU00482.jpg
<b>FNT - FONTI ARCHIVISTICHE</b>	
<b>FNTP - Tipo</b>	volume manoscritto
<b>FNTA - Autore</b>	Ansdei R./ Cecchini F./ Carattoli L.
<b>FNTT - Denominazione</b>	Inventario e descrizione degli oggetti di belle arti rinvenuti nelle Chiese o Case delle Corporazioni e Collegiate sopresse dell'Umbria (C.A.P.U.)
<b>FNTD - Data</b>	1863
<b>FNTF - Foglio/Carta</b>	n.93
<b>FNTN - Nome archivio</b>	Archivio Deposito ex BAPPSAE dell'Umbria
<b>FNT - FONTI ARCHIVISTICHE</b>	
<b>FNTP - Tipo</b>	inventario
<b>FNTA - Autore</b>	Carattoli L.
<b>FNTT - Denominazione</b>	Elenco dei dipinti esistenti nella Pinacoteca di Perugia compilato dal Prof. Luigi Carattoli
<b>FNTD - Data</b>	1878
<b>FNTN - Nome archivio</b>	Archivio Deposito ex BAPPSAE dell'Umbria
<b>FNT - FONTI ARCHIVISTICHE</b>	
<b>FNTP - Tipo</b>	inventario
<b>FNTA - Autore</b>	Ansdei R./ Cecchini F./ Carattoli L.
<b>FNTT - Denominazione</b>	Inventario della Regia Pinacoteca Vannucci
<b>FNTD - Data</b>	1918
<b>FNTF - Foglio/Carta</b>	pp.203-204
<b>FNTN - Nome archivio</b>	Archivio Deposito ex BAPPSAE dell'Umbria
<b>FNT - FONTI ARCHIVISTICHE</b>	
<b>FNTP - Tipo</b>	documentazione di restauro
<b>FNTT - Denominazione</b>	Restauro Coo.Be.C. (Perizia 188/01)
<b>FNTD - Data</b>	2001
<b>FNTN - Nome archivio</b>	PG/ BAP
<b>FNTS - Posizione</b>	A.R. 2005/03, f. 8
<b>BIB - BIBLIOGRAFIA</b>	
<b>BIBX - Genere</b>	bibliografia specifica
<b>BIBA - Autore</b>	Pittura Umbria
<b>BIBD - Anno di edizione</b>	1984
<b>BIBN - V., pp., nn.</b>	pp.99-100
<b>BIBH - Sigla per citazione</b>	00001588
<b>BIB - BIBLIOGRAFIA</b>	
<b>BIBX - Genere</b>	bibliografia specifica
<b>BIBA - Autore</b>	Santi F.
<b>BIBD - Anno di edizione</b>	1985
<b>BIBN - V., pp., nn.</b>	pp.189-190, n.192
<b>BIBI - V., tavv., figg.</b>	t.192

<b>BIBH - Sigla per citazione</b>	00001019
<b>BIB - BIBLIOGRAFIA</b>	
<b>BIBX - Genere</b>	bibliografia specifica
<b>BIBA - Autore</b>	Mancini F.F.
<b>BIBD - Anno di edizione</b>	1988
<b>BIBN - V., pp., nn.</b>	pp.369-386
<b>BIBH - Sigla per citazione</b>	00001108
<b>CM - COMPILAZIONE</b>	
<b>CMP - COMPILAZIONE</b>	
<b>CMPD - Data</b>	1988
<b>CMPN - Nome compilatore</b>	D'Alessandro A.
<b>FUR - Funzionario responsabile</b>	Garibaldi V.
<b>RVM - TRASCRIZIONE PER MEMORIZZAZIONE</b>	
<b>RVMD - Data registrazione</b>	1996
<b>RVMN - Nome revisore</b>	Sargentini C.
<b>AGG - AGGIORNAMENTO</b>	
<b>AGGD - Data</b>	2006
<b>AGGN - Nome revisore</b>	ARTPAST/ Sargentini C.
<b>AN - ANNOTAZIONI</b>	
<b>OSS - Osservazioni</b>	Ultimo aggiornamento: 2007 - Donà A. - nell'ambito del progetto "Catalogazione speditiva dei beni mobili conservati nei depositi dei musei statali". Risccontro diretto dei dati non effettuato.