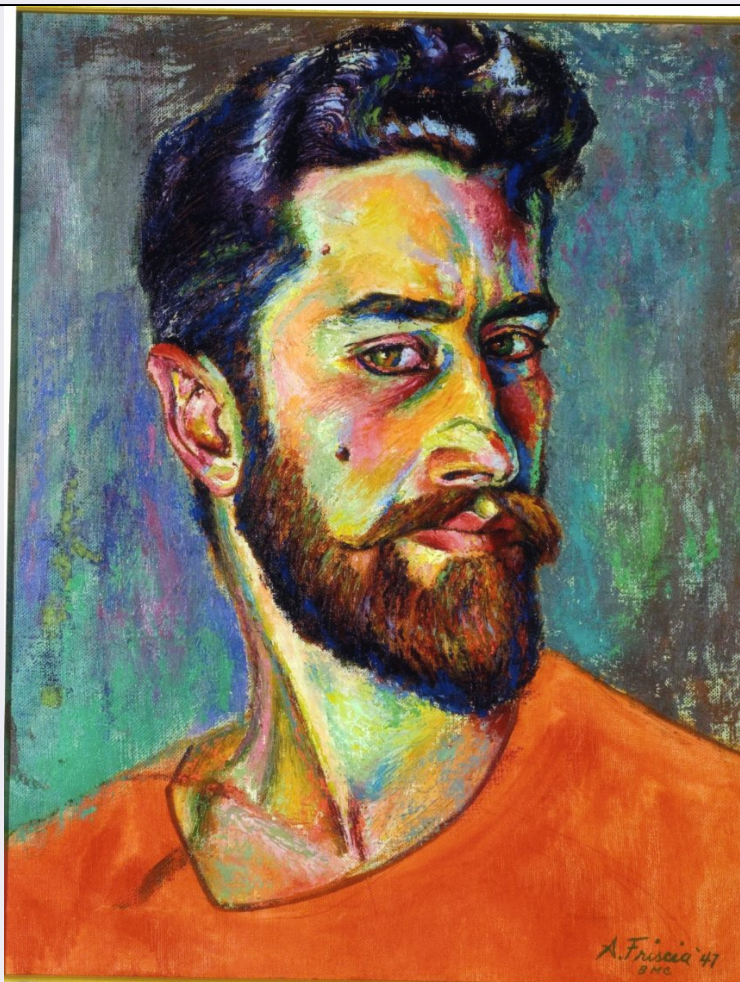


SCHEDA



CD - CODICI

TSK - Tipo di scheda OAC

LIR - Livello ricerca C

NCT - CODICE UNIVOCO

NCTR - Codice regione 17

NCTN - Numero catalogo generale 00168615

ESC - Ente schedatore S24

ECP - Ente competente S24

AU - DEFINIZIONE CULTURALE

AUT - AUTORE

NCUN - Codice univoco ICCD 00001499

AUTN - Nome scelto Albert Friscia

AUTA - Dati anagrafici Attivo dal 1935 al 1989

AUTH - Sigla per citazione 00001499

OG - OGGETTO

OGT - OGGETTO

OGTD - Definizione dipinto

SGT - IDENTIFICAZIONE TITOLO/SOGGETTO

SGTT - Titolo dell'opera	Self portrait
SGTI - Identificazione del soggetto	Autoritratto
LC - LOCALIZZAZIONE	
PVC - LOCALIZZAZIONE GEOGRAFICO-AMMINISTRATIVA ATTUALE	
PVCS - Stato	Italia
PVCR - Regione	Basilicata
PVCP - Provincia	PZ
PVCC - Comune	Potenza
LDC - COLLOCAZIONE SPECIFICA	
LDCT - Tipologia	biblioteca
LDCQ - Qualificazione	statale
LDCN - Denominazione attuale	Biblioteca Nazionale di Potenza
LDCU - Indirizzo	Via del Gallitello, 103 - 85100 (PZ)
LDCM - Denominazione raccolta	Fondo Albert Friscia
LDCS - Specifiche	interno, secondo piano, parete del corridoio
UB - UBICAZIONE	
INV - INVENTARIO DI MUSEO O SOPRINTENDENZA	
INVN - Numero	84835
INVD - Data	2000
STI - STIMA	
LA - ALTRE LOCALIZZAZIONI	
TCL - Tipo di localizzazione	luogo di provenienza
PRV - LOCALIZZAZIONE GEOGRAFICO-AMMINISTRATIVA	
PRVS - Stato	Italia
PRVR - Regione	Lazio
PRVP - Provincia	RM
PRVC - Comune	Roma
PRC - COLLOCAZIONE SPECIFICA	
PRCT - Tipologia	casa privata
PRCD - Denominazione	casa dei coniugi Friscia
PRCU - Denominazione spazio viabilistico	Via Muratte, 94 Roma
PRCS - Specifiche	interno
DT - CRONOLOGIA	
DTZ - CRONOLOGIA GENERICA	
DTZG - Secolo	sec. XX
DTS - CRONOLOGIA SPECIFICA	
DTSI - Da	1947
DTSF - A	1947
MT - DATI TECNICI	

MTC - MATERIALI/ALLESTIMENTO

MTCI - Materiali, tecniche, strumentazione	tela/ pittura a olio
---	----------------------

MIS - MISURE

MISU - Unità	cm
MISA - Altezza	50
MISL - Larghezza	40

CO - CONSERVAZIONE**STC - STATO DI CONSERVAZIONE**

STCC - Stato di conservazione	buono
--------------------------------------	-------

DA - DATI ANALITICI**DES - DESCRIZIONE**

DESO - Descrizione dell'opera	La tela raffigura l'autoritratto del pittore, dipinto a mezzo busto, con il capo ruotato di tre quarti verso sinistra. Il colore arancio acceso della maglietta spicca sul fondo bluastro della tela; il volto è segnato da tratti spigolosi, da una folta barba e da un neo sullo zigomo destro.
--------------------------------------	---

ISR - ISCRIZIONI

ISRS - Tecnica di scrittura	a pennello
ISRP - Posizione	in basso a destra
ISRI - Trascrizione	A. Friscia '47

NSC - Notizie storico-critiche

Il dipinto mostra una forte carica espressiva, sottolineata dalla profondità dello sguardo e dal vibrare del colore che invade tutta la superficie pittorica. Confrontando l'opera con i documenti fotografici che ritraggono l'artista dal vero, si nota subito una forte somiglianza e la grande fedeltà con cui egli dipinge la sua figura, ma ciò che emerge ancor di più è l'uso vibrante del colore, unico vero protagonista della sua arte. Tutti i colori usati dall'artista sono presenti in ogni parte del dipinto, anche nell'incarnato, che varia dal rosa, all'arancio, fino al violaceo, con il quale l'artista accentua i tratti somatici, dando al suo stesso volto una forte carica espressiva e creando un particolare effetto chiaroscurale. L'autoritratto, per qualunque artista, dal Rinascimento in poi, ha sempre un valore particolare. E' una sorta di autopresentazione, indica una presa di coscienza di sè, è un modo di porsi verso l'esterno e di fronte agli altri. (Continua in OSS)

TU - CONDIZIONE GIURIDICA E VINCOLI**ACQ - ACQUISIZIONE**

ACQT - Tipo acquisizione	donazione
ACQN - Nome	Di Bello, Lidia
ACQD - Data acquisizione	10/ 02/ 2000
ACQL - Luogo acquisizione	RM/ Roma/ Via Muratte, 94

CDG - CONDIZIONE GIURIDICA

CDGG - Indicazione generica	proprietà Stato
CDGS - Indicazione specifica	Biblioteca Nazionale di Potenza
CDGI - Indirizzo	Via del Gallitello, 103 - 82100 (PZ)

DO - FONTI E DOCUMENTI DI RIFERIMENTO

FTA - DOCUMENTAZIONE FOTOGRAFICA

FTAX - Genere	documentazione allegata
FTAP - Tipo	fotografia colore
FTAE - Ente proprietario	SPSAE MT
FTAN - Codice identificativo	csn 10654

BIB - BIBLIOGRAFIA

BIBX - Genere	bibliografia di confronto
NCUN - Codice univoco ICCD	00001111
BIBA - Autore	Albert Friscia
BIBD - Anno di edizione	2009
BIBH - Sigla per citazione	NR

AD - ACCESSO AI DATI**ADS - SPECIFICHE DI ACCESSO AI DATI**

ADSP - Profilo di accesso	1
ADSM - Motivazione	scheda contenente dati liberamente accessibili

CM - COMPILAZIONE**CMP - COMPILAZIONE**

CMPD - Data	2011
CMPN - Nome	De Stefano, Vincenza
FUR - Funzionario responsabile	De Leo, Maria Giuseppa

AN - ANNOTAZIONI

OSS - Osservazioni	Nel momento in cui l'artista ritrae se stesso, anche inconsciamente, oltre a dipingere il suo aspetto esteriore, trasmette all'esterno anche il suo carattere e lo stato d'animo.
---------------------------	---