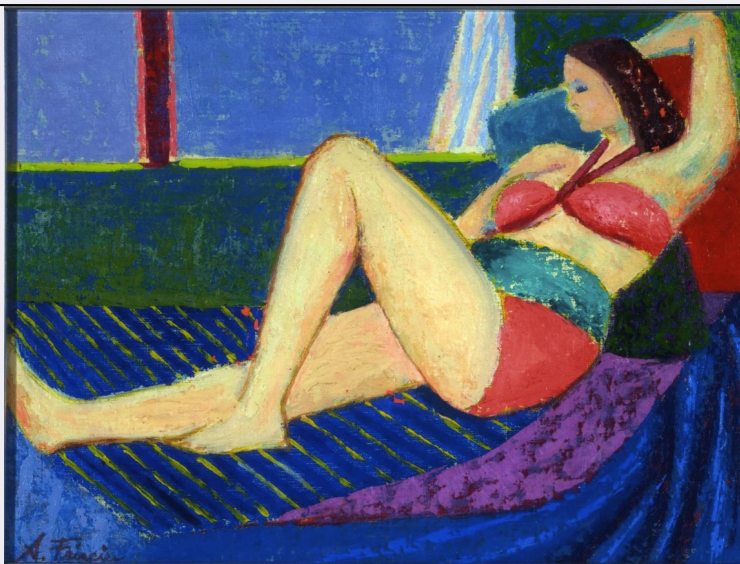


# SCHEDA



## CD - CODICI

TSK - Tipo di scheda OAC

LIR - Livello ricerca C

### NCT - CODICE UNIVOCO

NCTR - Codice regione 17

NCTN - Numero catalogo generale 00168620

ESC - Ente schedatore S24

ECP - Ente competente S24

## AU - DEFINIZIONE CULTURALE

### AUT - AUTORE

NCUN - Codice univoco ICCD 00001499

AUTN - Nome scelto Albert Friscia

AUTA - Dati anagrafici Attivo dal 1935 al 1989

AUTH - Sigla per citazione 00001499

## OG - OGGETTO

### OGT - OGGETTO

OGTD - Definizione dipinto

### SGT - IDENTIFICAZIONE TITOLO/SOGGETTO

SGTT - Titolo dell'opera Female figure

SGTI - Identificazione del soggetto Figura femminile sdraiata

## LC - LOCALIZZAZIONE

### PVC - LOCALIZZAZIONE GEOGRAFICO-AMMINISTRATIVA ATTUALE

PVCS - Stato Italia

PVCR - Regione Basilicata

PVCP - Provincia PZ

PVCC - Comune Potenza

**LDC - COLLOCAZIONE SPECIFICA**

<b>LDCT - Tipologia</b>	biblioteca
<b>LDCQ - Qualificazione</b>	statale
<b>LDCN - Denominazione attuale</b>	Biblioteca Nazionale di Potenza
<b>LDCU - Indirizzo</b>	Via del Gallitello, 103 - 85100 (PZ)
<b>LDCM - Denominazione raccolta</b>	Fondo Albert Friscia
<b>LDCS - Specifiche</b>	interno, secondo piano, parete del corridoio

**UB - UBICAZIONE****INV - INVENTARIO DI MUSEO O SOPRINTENDENZA**

<b>INVN - Numero</b>	84837
<b>INVD - Data</b>	2000

**STI - STIMA****LA - ALTRE LOCALIZZAZIONI**

<b>TCL - Tipo di localizzazione</b>	luogo di provenienza
-------------------------------------	----------------------

**PRV - LOCALIZZAZIONE GEOGRAFICO-AMMINISTRATIVA**

<b>PRVS - Stato</b>	Italia
<b>PRVR - Regione</b>	Lazio
<b>PRVP - Provincia</b>	RM
<b>PRVC - Comune</b>	Roma

**PRC - COLLOCAZIONE SPECIFICA**

<b>PRCT - Tipologia</b>	casa privata
<b>PRCD - Denominazione</b>	casa dei coniugi Friscia
<b>PRCU - Denominazione spazio viabilistico</b>	Via Muratte, 94 Roma
<b>PRCS - Specifiche</b>	interno

**DT - CRONOLOGIA****DTZ - CRONOLOGIA GENERICA**

<b>DTZG - Secolo</b>	sec. XX
----------------------	---------

**DTS - CRONOLOGIA SPECIFICA**

<b>DTSI - Da</b>	1948
<b>DTSF - A</b>	1948

**MT - DATI TECNICI****MTC - MATERIALI/ALLESTIMENTO**

<b>MTCI - Materiali, tecniche, strumentazione</b>	cartone telato/ pittura a olio
---	--------------------------------

**MIS - MISURE**

<b>MISU - Unità</b>	cm
<b>MISA - Altezza</b>	30
<b>MISL - Larghezza</b>	50

**CO - CONSERVAZIONE****STC - STATO DI CONSERVAZIONE**

<b>STCC - Stato di conservazione</b>	buono
<b>DA - DATI ANALITICI</b>	
<b>DES - DESCRIZIONE</b>	
<b>DESO - Descrizione dell'opera</b>	Sulla tela è dipinta una figura femminile che indossa un costume da bagno di colore arancio. La donna è sdraiata su un telo di colore blu elettrico, ha braccia e gamba destre distese, mentre la gamba sinistra è piegata all'altezza del ginocchio e il braccio sinistro dietro la nuca. Poggia il capo su cuscini rossi e verdi e volge lo sguardo verso l'esterno, al di là della vetrata dipinta sul fondo della tela.
<b>ISR - ISCRIZIONI</b>	
<b>ISRS - Tecnica di scrittura</b>	a pennello
<b>ISRP - Posizione</b>	in basso a sinistra
<b>ISRI - Trascrizione</b>	A. Friscia '48
<b>NSC - Notizie storico-critiche</b>	Il soggetto ricorda un altro dipinto realizzato dall'artista quattro anni prima, raffigurante un nudo femminile sdraiato di profilo. In questo caso non si tratta di un nudo, ma l'ambientazione sembra essere la stessa. Nell'opera prevale il colore blu, dal tono primario della coperta a quello più tenue della parte di cielo che si vede oltre i vetri; i tratti somatici sono lievemente accennati e la figura femminile, così come gli altri elementi dipinti, sono resi attraverso un gioco di linee rette e curve che si alternano e delineano i volumi. Il dipinto è datato 1948.
<b>TU - CONDIZIONE GIURIDICA E VINCOLI</b>	
<b>ACQ - ACQUISIZIONE</b>	
<b>ACQT - Tipo acquisizione</b>	donazione
<b>ACQN - Nome</b>	Di Bello, Lidia
<b>ACQD - Data acquisizione</b>	10/ 02/ 2000
<b>ACQL - Luogo acquisizione</b>	RM/ Roma/ Via Muratte, 94
<b>CDG - CONDIZIONE GIURIDICA</b>	
<b>CDGG - Indicazione generica</b>	proprietà Stato
<b>CDGS - Indicazione specifica</b>	Biblioteca Nazionale di Potenza
<b>CDGI - Indirizzo</b>	Via del Gallitello, 103 - 85100 (PZ)
<b>DO - FONTI E DOCUMENTI DI RIFERIMENTO</b>	
<b>FTA - DOCUMENTAZIONE FOTOGRAFICA</b>	
<b>FTAX - Genere</b>	documentazione allegata
<b>FTAP - Tipo</b>	fotografia colore
<b>FTAE - Ente proprietario</b>	SPSAE MT
<b>FTAN - Codice identificativo</b>	csn 10659
<b>BIB - BIBLIOGRAFIA</b>	
<b>BIBX - Genere</b>	bibliografia di confronto
<b>NCUN - Codice univoco ICCD</b>	00001111
<b>BIBA - Autore</b>	Albert Friscia
<b>BIBD - Anno di edizione</b>	2009
<b>BIBH - Sigla per citazione</b>	NR

**BIB - BIBLIOGRAFIA**

<b>BIBX - Genere</b>	bibliografia di confronto
<b>NCUN - Codice univoco ICCD</b>	00001113
<b>BIBA - Autore</b>	Mantura B.
<b>BIBD - Anno di edizione</b>	2008
<b>BIBH - Sigla per citazione</b>	NR

**AD - ACCESSO AI DATI****ADS - SPECIFICHE DI ACCESSO AI DATI**

<b>ADSP - Profilo di accesso</b>	1
<b>ADSM - Motivazione</b>	scheda contenente dati liberamente accessibili

**CM - COMPILAZIONE****CMP - COMPILAZIONE**

<b>CMPD - Data</b>	2011
<b>CMPN - Nome</b>	De Stefano, Vincenza
<b>FUR - Funzionario responsabile</b>	De Leo, Maria Giuseppa