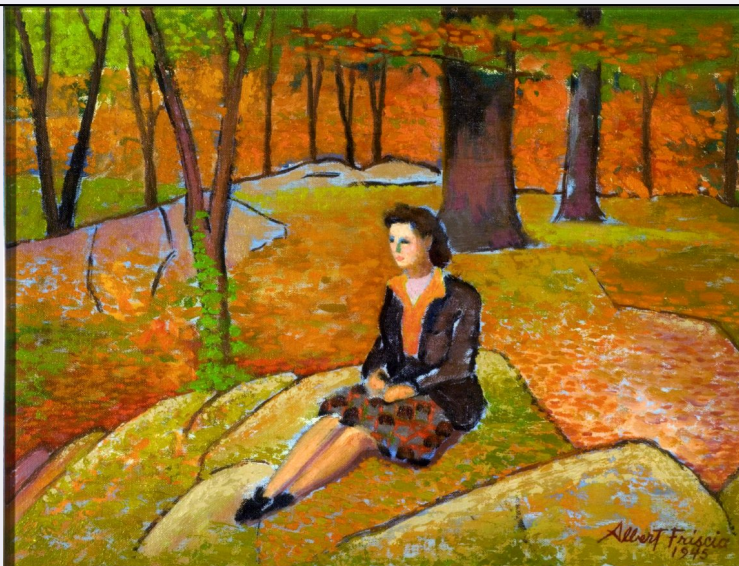


SCHEDA



CD - CODICI

TSK - Tipo di scheda OAC

LIR - Livello ricerca C

NCT - CODICE UNIVOCO

NCTR - Codice regione 17

NCTN - Numero catalogo generale 00168613

ESC - Ente schedatore S24

ECP - Ente competente S24

AU - DEFINIZIONE CULTURALE

AUT - AUTORE

NCUN - Codice univoco ICCD 00001499

AUTN - Nome scelto Albert Friscia

AUTA - Dati anagrafici Attivo dal 1935 al 1989

AUTH - Sigla per citazione 00001499

OG - OGGETTO

OGT - OGGETTO

OGTD - Definizione dipinto

SGT - IDENTIFICAZIONE TITOLO/SOGGETTO

SGTT - Titolo dell'opera Figure seated in a wood

SGTI - Identificazione del soggetto Donna seduta, prato, alberi

LC - LOCALIZZAZIONE

PVC - LOCALIZZAZIONE GEOGRAFICO-AMMINISTRATIVA ATTUALE

PVCS - Stato Italia

PVCR - Regione Basilicata

PVCP - Provincia PZ

PVCC - Comune Potenza

LDC - COLLOCAZIONE SPECIFICA

LDCT - Tipologia	biblioteca
LDCQ - Qualificazione	statale
LDCN - Denominazione attuale	Biblioteca Nazionale di Potenza
LDCU - Indirizzo	Via del Gallitello, 103 - 82100 (PZ)
LDCM - Denominazione raccolta	Fondo Albert Friscia
LDCS - Specifiche	interno, secondo piano, parete del corridoio

UB - UBICAZIONE**INV - INVENTARIO DI MUSEO O SOPRINTENDENZA**

INVN - Numero	84896
INVD - Data	2000

STI - STIMA**LA - ALTRE LOCALIZZAZIONI**

TCL - Tipo di localizzazione	luogo di provenienza
-------------------------------------	----------------------

PRV - LOCALIZZAZIONE GEOGRAFICO-AMMINISTRATIVA

PRVR - Regione	Lazio
PRVP - Provincia	RM
PRVC - Comune	Roma

PRC - COLLOCAZIONE SPECIFICA

PRCT - Tipologia	casa privata
PRCD - Denominazione	casa dei coniugi Friscia
PRCU - Denominazione spazio viabilistico	Via Muratte, 94 Roma
PRCS - Specifiche	interno

DT - CRONOLOGIA**DTZ - CRONOLOGIA GENERICA**

DTZG - Secolo	sec. XX
----------------------	---------

DTS - CRONOLOGIA SPECIFICA

DTSI - Da	1945
DTSF - A	1945

MT - DATI TECNICI**MTC - MATERIALI/ALLESTIMENTO**

MTCI - Materiali, tecniche, strumentazione	cartone telato/ pittura a olio
---	--------------------------------

MIS - MISURE

MISU - Unità	cm
MISA - Altezza	30
MISL - Larghezza	40

CO - CONSERVAZIONE**STC - STATO DI CONSERVAZIONE**

STCC - Stato di conservazione	buono
--------------------------------------	-------

DA - DATI ANALITICI

DES - DESCRIZIONE

DESO - Descrizione dell'opera

Il dipinto raffigura una donna seduta sul prato. La scena è quella di un paesaggio autunnale. La donna è raffigurata di profilo, al centro della tela e indossa abiti di colore arancio e marrone, che si intonano ai colori naturali del prato; ha i capelli castani raccolti indietro ed un incarnato chiaro. La scena è ambientata in un parco, dove il prato sembra un tappeto costituito da macchie di colori che vanno dai toni del giallo all'arancione, al marrone. Sullo sfondo sono dipinti i tronchi degli alberi, alcuni dei quali hanno le foglie ancora verdi.

ISR - ISCRIZIONI

ISRS - Tecnica di scrittura

a pennello

ISRP - Posizione

in basso a destra

ISRI - Trascrizione

Albert Friscia 1945

NSC - Notizie storico-critiche

Il dipinto è firmato e datato 1945 e sembra essere la continuazione della scena già dipinta nell'opera intitolata "Pink Blanket", ambientata probabilmente nello stesso parco, ma in un altro periodo dell'anno. Il soggetto raffigurato è identico, si tratta di una donna seduta, circondata dai vibranti colori della natura che variano al variare delle stagioni. Si fa sempre più evidente il carattere stilistico della pittura di Friscia, un artista che usa il colore non solo come tecnica, ma come mezzo espressivo capace di suscitare emozioni e di riportare l'osservatore nell'atmosfera del momento raffigurato. Il colore è vibrante, steso a macchie e a rapide pennellate e le superfici sono delineate da una sovrapposizione di piani che ricordano la pittura di Gauguin. Emerge ancora una volta il carattere "fotografico" della pittura di Friscia, il suo voler fermare l'istante nella mente, usando il colore come linguaggio e come mezzo espressivo. In questo quadro (Continua in OSS)

TU - CONDIZIONE GIURIDICA E VINCOLI

ACQ - ACQUISIZIONE

ACQT - Tipo acquisizione

donazione

ACQN - Nome

Di Bello, Lidia

ACQD - Data acquisizione

10/ 02/ 2000

ACQL - Luogo acquisizione

RM/ Roma/ Via Muratte, 94

CDG - CONDIZIONE GIURIDICA

CDGG - Indicazione generica

proprietà Stato

CDGS - Indicazione specifica

Biblioteca Nazionale di Potenza

CDGI - Indirizzo

Via del Gallitello, 103 - 82100 (PZ)

DO - FONTI E DOCUMENTI DI RIFERIMENTO

FTA - DOCUMENTAZIONE FOTOGRAFICA

FTAX - Genere

documentazione allegata

FTAP - Tipo

fotografia colore

FTAE - Ente proprietario

SPSAE MT

FTAN - Codice identificativo

csn 10652

BIB - BIBLIOGRAFIA

BIBX - Genere

bibliografia di confronto

NCUN - Codice univoco ICCD	00001113
BIBA - Autore	Mantura B.
BIBD - Anno di edizione	2008
BIBH - Sigla per citazione	NR
BIB - BIBLIOGRAFIA	
BIBX - Genere	bibliografia di confronto
NCUN - Codice univoco ICCD	00001111
BIBA - Autore	Albert Friscia
BIBD - Anno di edizione	2009
BIBH - Sigla per citazione	NR
AD - ACCESSO AI DATI	
ADS - SPECIFICHE DI ACCESSO AI DATI	
ADSP - Profilo di accesso	1
ADSM - Motivazione	scheda contenente dati liberamente accessibili
CM - COMPILAZIONE	
CMP - COMPILAZIONE	
CMPD - Data	2011
CMPN - Nome	De Stefano, Vincenza
FUR - Funzionario responsabile	De Leo, Maria Giuseppa
AN - ANNOTAZIONI	
OSS - Osservazioni	... come in molte altre opere di Friscia, ogni colore è presente nell'altro, è come se ogni elemento li contenesse tutti; il verde ancora brillante di alcune foglie è presente sui tronchi, a terra e fra i rami, così come i picchi luminosi biancastri sono visibili sia sugli abiti della donna ritratta che per terra e sui tronchi.